

PORSCHE

50

911 Targa 4S
Heritage Design Edition
Icons of Cool



Le vetture raffigurate in queste pagine mostrano gli equipaggiamenti previsti per la Germania. Esse sono parzialmente dotate di equipaggiamenti personalizzati che non fanno parte della dotazione di serie e che vengono forniti con sovrapprezzo. In alcuni Paesi non sono disponibili tutti i modelli e tutti gli equipaggiamenti a causa di vincoli e disposizioni di legge. Per ulteriori informazioni sui modelli e sulla precisa dotazione potete rivolgervi al vostro Centro Porsche. I dati relativi a costruzione, equipaggiamento, forma, prestazioni, dimensioni, peso, consumi e costi di manutenzione delle vetture sono aggiornati al momento della stampa (10/2020). Con riserva di modifiche alla costruzione, all'entità della fornitura e degli equipaggiamenti come pure alla tonalità dei colori. Salvo errori e omissioni. All'indirizzo www.porsche.com/disclaimer è disponibile la dichiarazione di non responsabilità in tutte le lingue.

PREFAZIONE.

Cara lettrice, caro lettore,

Oggi l'espressione «lifestyle» viene utilizzata molto frequentemente e in molti settori. Eppure, tradotta letteralmente, questa parola sottolinea un principio che Porsche ha fatto suo da sempre: la moda è passeggera, lo stile non lo è mai. Conoscono molto bene questo concetto soprattutto i nostri Clienti, per i quali Porsche è da sempre molto più di un semplice stile di vita. Applicata al design Porsche, quest'idea significa che non può esservi futuro senza passato. Per noi è essenziale che ogni nuovo modello mantenga un legame con le nostre origini. Ogni nuova vettura cela in sé qualcosa della 356 e della 911 e trae ispirazione dalla stratificata storia del nostro marchio. Talvolta si tratta di lievi sfumature: eppure sono proprio queste ciò che modella il carattere e l'immagine complessiva di ogni nuovo progetto.

Con la Heritage Design Strategy, Porsche ha perseguito questa strada in modo ancora più coerente, emozionale e orientato ai desideri dei Clienti, riutiliz-

zando gli elementi di design, i colori e i materiali del marchio Porsche più in voga negli anni '50, '60, '70 e '80. Nel fare questo, tuttavia, i nostri designer hanno volutamente evitato di realizzare imitazioni, ed hanno invece abbinato e reinterpretato gli stilemi del passato con grande amore per i dettagli, in modo che potessero sottolineare e arricchire il carattere moderno e senza tempo della 911.

Ogni era della storia di Porsche è rappresentata in modo esclusivo da un modello da collezione in edizione limitata. Ci apriamo inoltre a una più vasta cerchia di Clienti mediante pacchetti di equipaggiamento disponibili anche per molti altri modelli 911. Sono fermamente convinto che così facendo abbiamo applicato alla lettera il principio di restare «al passo coi tempi». In un mondo di sovrabbondanza multimediale e frenetica corsa quotidiana all'ultima tendenza, Heritage Design esprime pacatezza, rievocando i ricordi di un diverso senso della vita.

Il legame con la nostra storia è un concetto saldamente radicato in ogni collaboratore del team di designer. Molti dei miei colleghi, infatti, possiedono una 911 classica. Personalmente, preferisco la generazione 964. Per me si tratta della Elfer per eccellenza, perché realizza il connubio perfetto tra il design classico della 911 e moderne tecnologie. Esattamente l'obiettivo che, sulla base dei nostri progetti, Porsche Exclusive Manufaktur ha perseguito con grande maestria realizzando la nuova 911 Targa 4S Heritage Design Edition. Indipendentemente dalla frequenza con cui abbiamo rivisto l'auto durante il processo di realizzazione, su un aspetto siamo sempre stati d'accordo: riportare sulla strada la coolness di uno stile di vita del passato, creando al contempo qualcosa di nuovo. The Icons of Cool.

**Buona lettura e buon viaggio
Il vostro Michael Mauer**



Michael Mauer è responsabile del reparto Design di Porsche dal 2004. Dal 1982 al 1986 ha studiato design automobilistico presso la Fachhochschule di Pforzheim. Sotto la sua guida, oltre alle attuali generazioni di tutte le serie Porsche, sono state realizzate la 918 Spyder e recentemente la Taycan, la sportiva elettrica.

LE MODE VANNO E VENGONO. *LE ICONE RESTANO.*

Convinzioni che hanno fatto storia. Un atteggiamento verso la vita che ha plasmato generazioni. Canzoni che sono entrate nel cuore. Un design che ha vinto la lotta contro il tempo.

Non sarebbe bello poter ripetere tutto questo? Infondendo nuova vita al passato e rievocando lo spirito di quei tempi? Ora è possibile! Perché ciò che ha scaldato i cuori ed emozionato le persone, oggi sta tornando. Grazie ai modelli Porsche Heritage Design che, ispirati allo spirito degli anni '50, '60, '70 e '80, riportano su strada lo stile di vita di epoche passate, rendendo omaggio alle iconiche vetture classiche Porsche con numerosi highlight del design.



Tutto ebbe inizio negli anni '50, l'epoca in cui il fascino delle vetture sportive made in Germany si affermò sulle strade e sui circuiti di tutto il mondo. Il via lo dette la leggendaria Porsche 356 che, insieme alla rivoluzionaria 911 Targa, ha ispirato il primo modello, la 911 Targa 4S Heritage Design Edition. Dotata delle più moderne tecnologie per vetture sportive ed elementi di design storici, questa edizione fa rivivere ciò che una volta era considerato «cool», ma con lo sguardo rivolto al futuro.

In poche parole, la 911 Targa 4S Heritage Design Edition è un'icona che, grazie alle sue caratteristiche distintive di design, oggi è affascinante non meno dei modelli di un tempo che l'hanno ispirata.



SOMMARIO.

8

LA NASCITA DELLE ICONE

Gli anni '50

22

COME SI CREA UN'ICONA

Dal tavolo da disegno alla strada

76

ICONA SENZA TEMPO

Porsche Design Timepieces

14

VITTORIE ICONICHE

Porsche negli anni '50

28

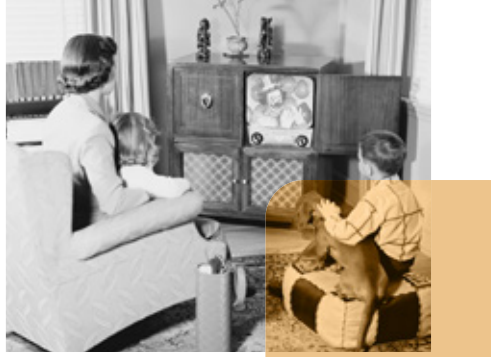
UN'ICONA DI TENDENZA

911 Targa 4S Heritage Design Edition

78

COME SI REALIZZA UN'ICONA

Dietro le quinte



VOGLIA DI LIBERTÀ A TUTTO TONDO.

50

Linguaggio delle forme classico. Idoli che diventano icone. L'inizio della televisione.

Gli anni '50 sono stati un'epoca che ha sovvertito tutte le convenzioni. Il mondo era infatti in bilico tra tradizioni, valori, funzionalità e visioni del futuro. Nella società si respirava voglia di fuga, di libertà, originalità e indipendenza. Un atteggiamento che si è fatto sentire. Con uno stile duro e insolito, con un senso del ritmo nuovo e canzoni con testi provocatori. Il rock'n'roll non rappresentava solo un genere musicale completamente nuovo, ma anche uno stile di vita plasmato dal cambiamento e dall'irrompere di una nuova era. Che voleva mettere un punto alla vita da borghesucci. Che voleva liberarsi delle convenzioni, rompere le catene del passato. Essere liberi. Osare qualcosa di nuovo. Questo era il motto.

E così la gente si aprì a una nuova dimensione della vita, riscoprendosi coraggiosa e bramosa di nuovi

impulsi. Soprattutto quando si trattava di muovere a tempo il bacino. A casa, durante i cocktail party, nelle sale da ballo, mentre gli altoparlanti, le radio portatili e i jukebox riproducevano sound mai ascoltati prima.

Per alcuni era solo rumore. Per altri era un motivo per alzare il volume al massimo.

Una delle icone della musica di quel tempo fu Elvis Presley. Una leggenda che ha emozionato fin dal primo giorno. Con la sua musica ha affascinato un'intera generazione. Il suo movimento dell'anca ha fatto svenire centinaia di donne. Le sue apparizioni mandavano i fan in delirio. E anche gruppi come i Beatles o i Rolling Stones, dai primi anni '60, fecero sì che tutti venissero contagiati dalla febbre del rock'n'roll. Ciò che per alcuni rappresentava una totale decadenza dei costumi, per altri significava una riscoperta della libertà.



Una rivoluzione non solo musicale, ma visibile anche nei piccoli dettagli. Al parco, per strada, al lavoro, al cinema: sottogonne ampie, languette aderenti, abiti realizzati in velluto a coste, giacche di pelle nera, blue jeans, capelli a caschetto perfetti e ciuffi ingellati alla Elvis. Una moda che non piaceva a tutti e che, proprio per questo, gettava benzina sul fuoco.

Coraggiosi, provocatori, diversi.

Gli anni '50, tuttavia, non furono solo ribelli e libertini. Non furono solo divertenti e vivaci. Sulle passerelle emerse un'immagine completamente diversa, caratterizzata dall'iconico «New Look» di Christian Dior,

che con la sua eleganza e femminilità riportava un tocco di lusso nel mondo della moda. Altrettanto influente per lo stile fu il leggendario tailleur di Coco Chanel del 1954, che evidenziava e ridefiniva gli standard dell'eleganza femminile. Non a caso divenne in tutto il mondo il capo iconico della donna «moderna».

A proposito della donna moderna, anche sul grande schermo stava cambiando qualcosa. Marilyn Monroe divenne l'icona dell'epoca. Sin dagli inizi della sua carriera, si crearono lunghe code ai botteghini dei cinema di tutto il mondo, per via dei suoi modi disinvolti e dei suoi ruoli, attraverso i quali l'attrice giocava impudentermente con la femminilità e la sensualità: perché non mostrare le proprie curve, superando a tutta velocità regole e convenzioni ormai stantie? Non per niente, ancora oggi è considerata la sex symbol per eccellenza. Se da un lato suscitava entusiasmo, dall'altro destava dissenso e turbamento. Ma non fu l'unica. Un ribelle conquistò le sale cinematografiche: James Dean. Una personalità problematica, testarda, divisiva. E unica. Grazie al suo stile inconfondibilmente cool. Diventò un modello per i giovani, nonché la star del cinema degli anni '50 per antonomasia.

STYLE & FASHION





L'arredamento dei salotti esibiva allo stesso tempo look minimalista, amore per i dettagli e tinte dai toni pastello. Il nuovo stile prediligeva forme allungate e superfici lisce. Basti pensare al mobile più iconico dell'epoca: il tavolino a forma di fagiolo, asimmetrico e con 3 gambe inclinate e sottili, che non poteva mancare in nessun salotto. Non sorprende, dunque, che questo complemento d'arredo venga ancora utilizzato per riferirsi agli anni '50. Ma anche altri mobili leggendari come la poltrona con orecchie, la lampada a tulipano o il carrello di servizio trovarono una collocazione permanente nelle case. Proprio come il velluto a coste: questo tessuto, che rivestiva poltrone e divani, era parte integrante dello stile dell'arredamento.

In breve, gli anni '50 hanno segnato una soluzione di continuità rispetto al passato e hanno lasciato un segno indelebile con il loro stile solido, funzionale ed essenziale, attraverso il quale hanno impresso alla vita quotidiana nuovo slancio e rinnovato coraggio. Per una nuova percezione della vita e un rinnovato desiderio di libertà e autodeterminazione.

Autodeterminazione: una caratteristica che da sempre contraddistingue Porsche. Basti pensare infatti che Ferry Porsche si costruì da sé, in poco tempo, la vettura sportiva dei suoi sogni, creando così qualcosa mai visto prima. Realizzò di serie il sogno dell'auto sportiva, sorpassando lo spirito del tempo.

La buona notizia è questa: che tutto ciò sta tornando, grazie alle linee dei 4 modelli Porsche Heritage Design, che riportano il design iconico su strada, con un look nuovo. Modelli che fanno rivivere le emozioni di epoche passate e che riavvolgono il nastro del tempo.

Queste vetture, le Icons of Cool, offrono la possibilità di catapultarci dal passato direttamente al futuro, ricordandoci ciò che un tempo faceva tendenza. Perché quando si è alla guida di una Porsche, talvolta il viaggio più bello è proprio quello attraverso il tempo.

CIÒ CHE È SENZA TEMPO NON SEGUE LE MODE.



1948. Per Porsche non è solo una semplice data, ma la scintilla da cui tutto ebbe inizio. L'anno in cui venne omologata la prima Porsche, creata sotto la direzione di Ferry Porsche: la 356.

Una vettura che possedeva soprattutto una caratteristica: l'unicità. E che, per la prima volta, offriva il feeling di guida sportivo come dotazione di serie.

Il suo debutto internazionale nel motorsport avvenne solamente 3 anni dopo. Non avrebbe potuto riscuotere un successo maggiore. Porsche compete a Le Mans contro la concorrenza con la 356 SL da 45 CV. Al volante i 2 francesi Auguste Veillet ed Edmonde Mouche. Le premesse non possono essere peggiori: maltempo, scarsa visibilità e pioggia battente. Ma niente di tutto questo poté fermare la Porsche 356 SL e i suoi piloti. Percorrendo i 2.842,65 km a una velocità media di 118,4 km/h, con medie sul giro fino a 140 km/h, dopo 24 ore la vettura tagliò il traguardo vincendo nella sua categoria.

Un successo su tutta la linea. Per Porsche e per il motorsport.

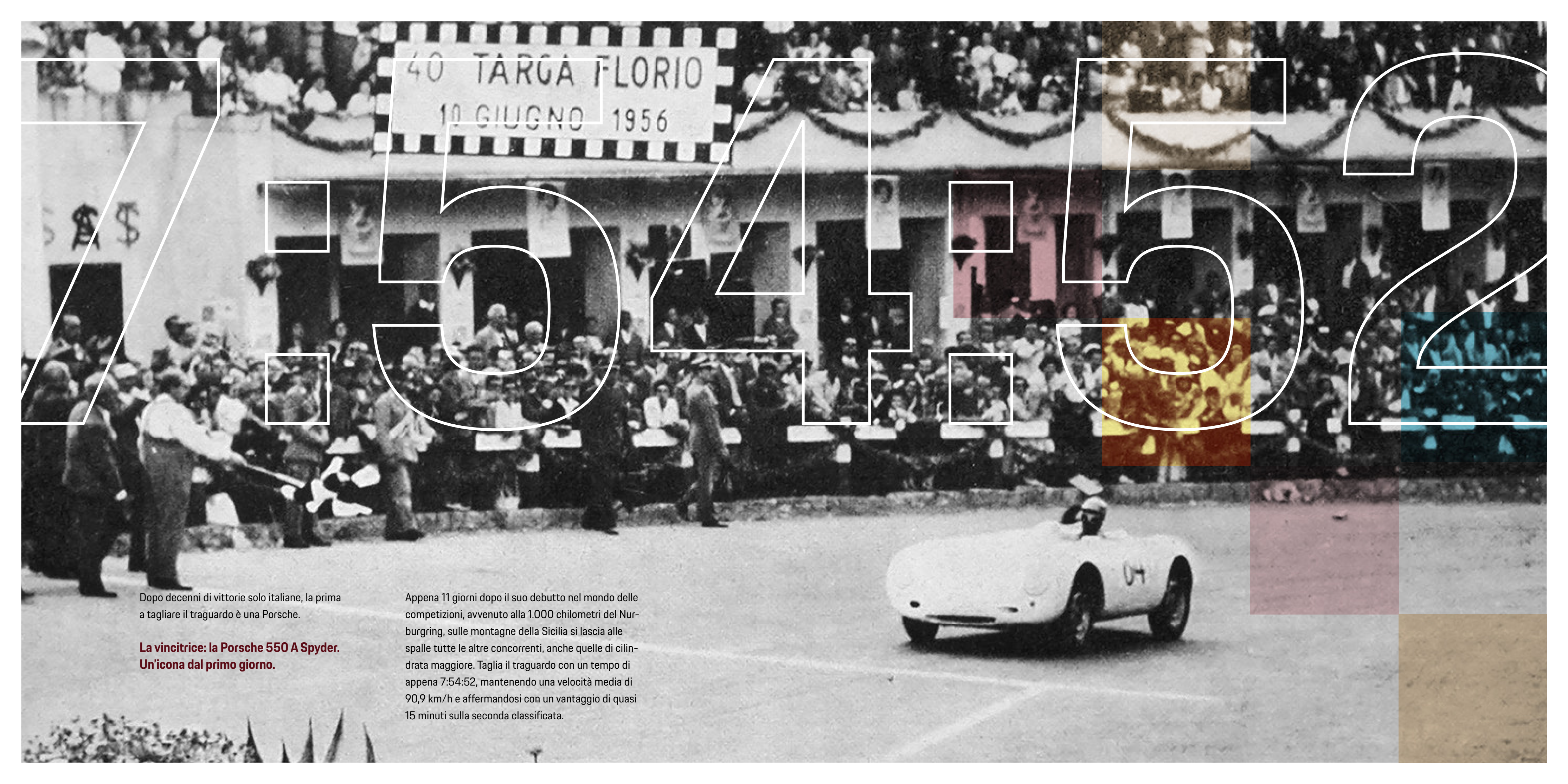
Non sorprende, quindi, che Ferdinand Porsche abbia elogiato suo figlio Ferry per la costruzione dell'ormai leggendaria Porsche 356 con le parole «Non cambierei una vite!».

50

50

**ANCHE LA STORIA
DEL MOTORSPORT
PUÒ ESSERE ICONICA.
*SOPRATTUTTO
PER CHI LA SCRIVE.***

Temperature ai massimi livelli. Prestazioni eccezionali. Tempi da record. Il 10 giugno 1956 Porsche si trova per la prima volta sulla linea di partenza della Targa Florio, la gara di lunga durata più impegnativa del tempo. In Italia si scriveva così un altro capitolo della storia del motorsport.



40 TARGA FLORIO
10 GIUGNO 1956

Dopo decenni di vittorie solo italiane, la prima a tagliare il traguardo è una Porsche.

**La vincitrice: la Porsche 550 A Spyder.
Un'icona dal primo giorno.**

Appena 11 giorni dopo il suo debutto nel mondo delle competizioni, avvenuto alla 1.000 chilometri del Nurburgring, sulle montagne della Sicilia si lascia alle spalle tutte le altre concorrenti, anche quelle di cilindrata maggiore. Taglia il traguardo con un tempo di appena 7:54:52, mantenendo una velocità media di 90,9 km/h e affermandosi con un vantaggio di quasi 15 minuti sulla seconda classificata.



In quella calda giornata estiva, il successo alla Targa Florio pose le basi per molte altre vittorie. Ma non solo: poiché il premio era una targa consegnata al vincitore da Vincenzo Florio, l'ideatore della competizione, il successo in questa manifestazione diede anche il nome alla dinamica cabriolet dal grande roll-bar, «La Targa», appunto.

Temendo che il nome potesse poi essere abbreviato in «Porsche Flori», si decise di non utilizzare il nome completo della gara.



Il successo ha un volto: il poster del vincitore Hanns Lohrer, che trionfò alla Targa Florio nel 1959.

50

**ALCUNE
ICONE
DURANO
NEL TEMPO.**

**ALTRE
SONO
SENZA
TEMPO.**



La 911 Targa 4S Heritage Design Edition. Non si tratta né di un'imitazione né di una replica, bensì una reinterpretazione che rende un omaggio speciale alle origini del marchio Porsche.

Una vettura può essere avanguardistica pur esibendo dettagli storici? Lo stile di vita dei tempi passati può rivivere in un'ottica orientata al futuro? È possibile riportare su strada le iconiche vetture classiche Porsche? Tutte domande alle quali volevamo dare una risposta. Ed è esattamente ciò che abbiamo fatto.

La nostra risposta si chiama Porsche Heritage Design. Quattro vetture ispirate a quattro epoche leggendarie, unite da un unico obiettivo: riportare in vita le emozioni di allora con vetture nuove, per ripiasmare lo spirito del tempo.

Il primo frutto di questo lavoro è la 911 Targa 4S Heritage Design Edition, che reinterpreta i classici elementi di design degli anni '50, volgendo lo sguardo anche agli anni '60. Le grandi idee infatti vanno oltre il tempo. Non sorprende affatto, quindi, che la 911 Targa 4S Heritage Design Edition si ispiri non a una, bensì a ben due icone di stile speciali: la leggendaria Porsche 356 e la 911 della prima generazione.



A Ivo van Hulten (responsabile Interior Design di Style Porsche), Volker Müller (responsabile Color & Trim di Style Porsche), Stéphanie Kleibohmer (Color & Trim di Style Porsche) e Thorsten Klein (Interior design di Style Porsche) stava particolarmente a cuore soprattutto una cosa:

Guardare al futuro senza perdere di vista il passato.

«Volevamo che i nostri clienti potessero percepire in prima persona il lifestyle di quegli anni e, soprattutto, quello speciale gusto della vita che è strettamente affine alle nostre vetture storiche», spiega Stéphanie Kleibohmer.

Le fonti d'ispirazione? Vecchi campioni di colori originali, elementi di design degli anni '50 e '60, vetture storiche e, naturalmente, lo stile di vita dell'epoca. Tutto ciò che in quegli anni emozionava, faceva ridere, ballare lo swing e, in breve, rendeva felici.

MASSIMA ESSENZIALITÀ.

«Ad uso interno, per designare il nostro lavoro nella realizzazione della Limited Edition abbiamo pensato alla parola inglese 'pure'. E la troviamo ancora molto adatta», afferma Ivo van Hulten. Perché, infatti, scomodare nomi altisonanti? Questo lo lasciamo fare agli altri. Porsche è diretta, purista. Proprio come l'iconica forma a goccia della 356.

COMPATTA,
LEGGERA, AGILE,
COMPETITIVA. CON UN
DESIGN CHE PARLA UN
LINGUAGGIO SINCERO
E ORIGINALE.



RITORNO AL FUTURO.

La 911 Targa 4S Heritage Design Edition è un'opera d'arte totale. Con tantissime sfaccettature e molto da scoprire e sperimentare. Sono poi numerosi anche gli elementi che la ricollegano alle origini.

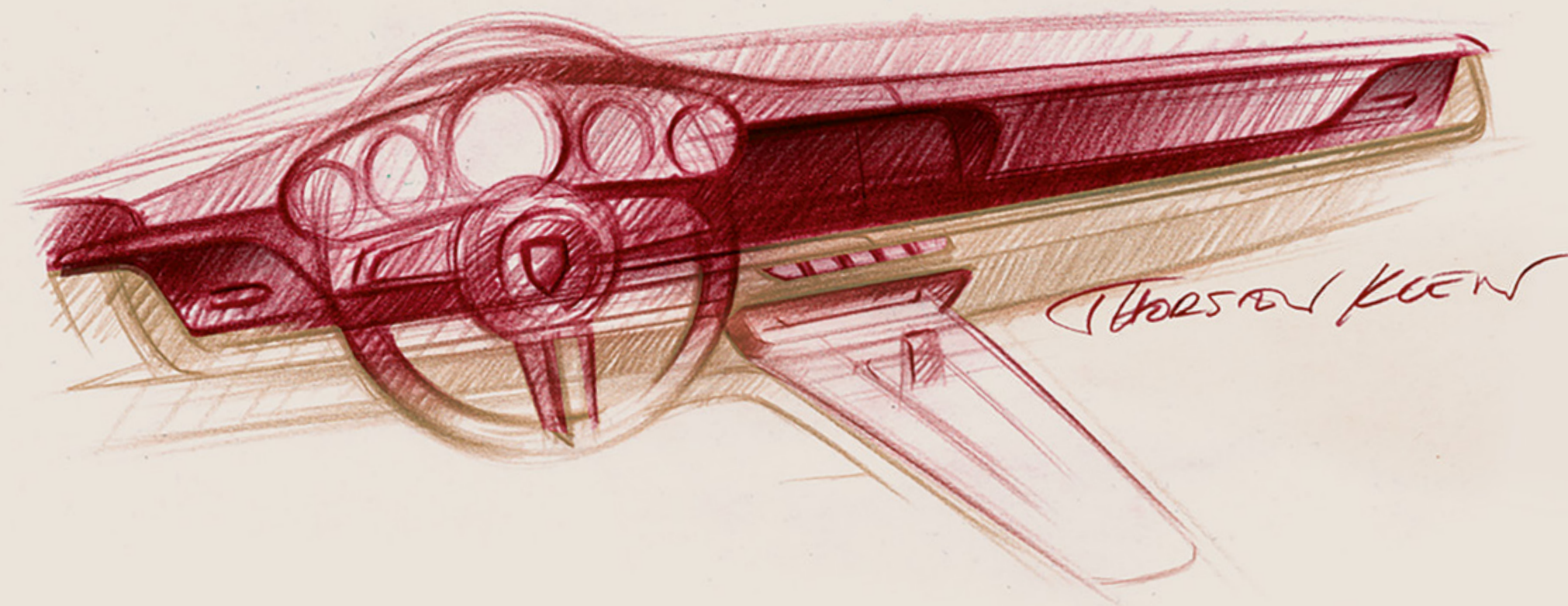
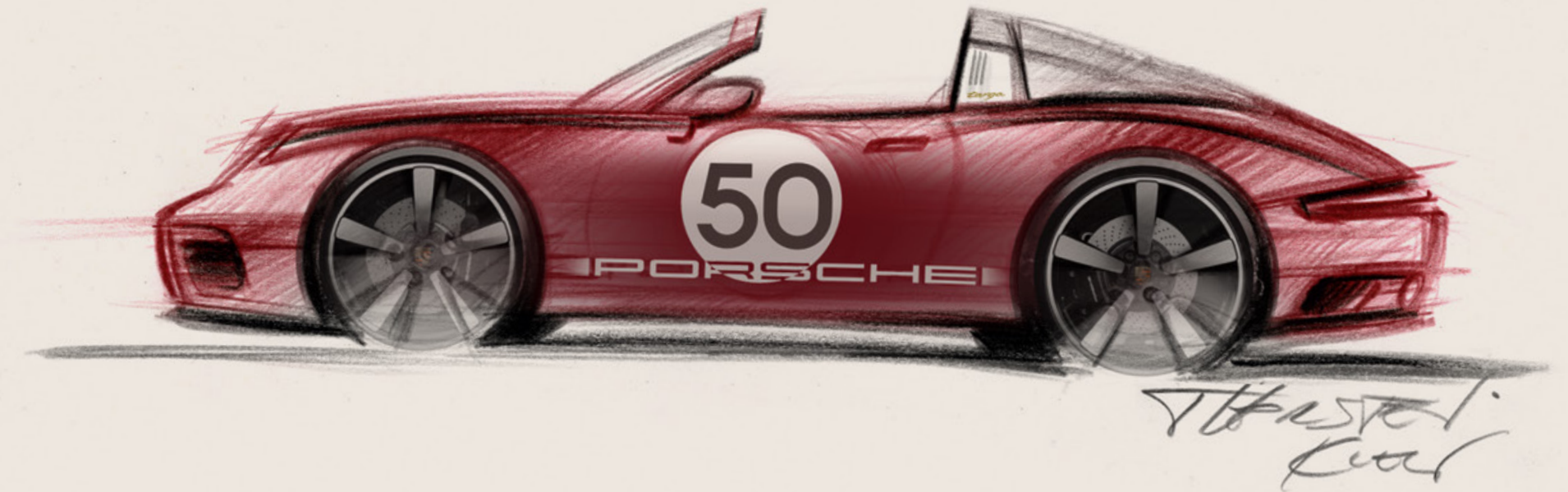
Tutti i quattro modelli sono poi accomunati da temi conduttori che ritroviamo in ciascuna vettura e in ciascuna di esse si evolvono. Da un modello all'altro. Da un decennio a quello successivo.

**Un tema conduttore? I tessuti.
Un aspetto d'estrema importanza per
Porsche, fin dall'inizio.**

«Velluto a coste, pepita, Pashà e tartan. Tutti tessuti e motivi del passato che facciamo rivivere negli interni», afferma Volker Müller. «Studiare e testare

vecchi tessuti e motivi è stato particolarmente entusiasmante, così come reinterpretarli per rispondere agli attuali requisiti di sicurezza e comfort», spiega Stéphanie Kleiböhmer. «Perché il tessuto e le caratteristiche tattili sono qualcosa di molto speciale che evoca ricordi. Magari ricordi dell'infanzia o dei tempi passati. Ricordi delle Porsche di un tempo», aggiunge Volker Müller.

Sulla 911 Targa 4S Heritage Design Edition, il velluto a coste beige Atacama viene utilizzato come elemento peculiare dello stile degli interni, per i sedili e i rivestimenti delle porte. «Tuttavia, la percentuale di lana piuttosto elevata presente nel tessuto originale non corrisponde più ai gusti odierni», afferma Volker Müller. Per questo sono state utilizzate fibre differenti. Con il risultato complessivo di un look più accattivante.



TUTTO UGUALE, EPPURE DIVERSO.

Negli anni '50 era frequente vedere sulle strade vetture dall'esterno color rosso. Si trattava di un colore caldo, da puristi, che tendeva lievemente verso una tonalità marrone. Era il tratto distintivo del rosso Porsche di allora. Una combinazione cromatica molto diffusa era poi avorio e rosso fragola. Anche la manualistica Porsche degli anni '50, come le istruzioni per l'uso e i libretti, si caratterizzava per i colori rosso scuro e bianco. Proprio come le scritte delle officine, dei partner Porsche e degli autosaloni, che brillavano anch'esse di un rosso intenso.

Non sorprende, dunque, che la 911 Targa 4S Heritage Design Edition riprenda quei colori tipici. Analogamente a ciò che è accaduto al velluto a coste, anche

in questo caso l'elemento base, ossia il colore rosso, è stato modificato e riadattato all'epoca moderna. «Così abbiamo optato per il rosso ciliegia metallizzato» afferma Ivo van Hulten. Un colore pregiato e intenso, che si armonizza perfettamente con il rollbar Targa in argento e con la scritta color oro. Un altro dettaglio, quest'ultimo, particolarmente importante per i designer, sebbene forse richieda un'osservazione più attenta.

In breve, sulla 911 Targa 4S Heritage Design Edition ogni dettaglio racconta una storia. Ogni scelta è ponderata e crea corrispondenze. È quasi come se rincontrassimo il nostro primo amore dopo molti anni. E scopriremmo che non è assolutamente cambiato.

911 TARGA 4S

HERITAGE DESIGN EDITION

Prestazioni, sicurezza, libertà: tre caratteristiche che la Targa incarna da sempre. Inizialmente realizzata come modello cabriolet, la sua esclusiva struttura del tetto era finalizzata alla massima sicurezza, ma assunse con il tempo un significato che superava la semplice funzionalità. Non diversamente dalla 911 Coupé, fu proprio il tetto, infatti, ciò che fece della 911 Targa un'icona, conferendole ancora oggi il suo aspetto distintivo. Unico e inimitabile come una firma.

Nella 911 Targa 4S Heritage Design Edition, il concept iconico è stato ulteriormente sviluppato conformemente a tutte le regole della tecnologia moderna. Il rollbar riprende tuttavia la forma classica, mentre

la capote in tessuto ad apertura e chiusura completamente automatica soddisfa tutti gli odierni requisiti di sicurezza e comfort.

Dotata di dettagli di ispirazione storica, la 911 Targa 4S Heritage Design Edition di Porsche Exclusive Manufaktur è limitata a 992 esemplari in tutto il mondo. Un riferimento alla nuova 911 Targa, che assicura momenti indimenticabili.

Per informazioni più dettagliate relative alla vettura, visita il sito Web all'indirizzo www.porsche.com/targa-hde





LE GRANDI EMOZIONI
NON PASSANO MAI DI MODA.

Nostalgia dei colori dell'epoca?
Abbiamo la risposta: grazie al colore
degli esterni rosso ciliegia metallizzato,
disponibile in esclusiva per questo
modello della serie 911. Il rivestimento
in pelle icolor rosso bordeaux o nero, in
abbinamento alla pelle Club OLEA in
beige Atacama, garantisce un'eleganza
senza tempo.







Guidare sulla scia del passato? Non è abbastanza. Con una potenza di 331 kW (450 CV) e una velocità massima di 304 km/h, lo puoi superare quando vuoi.

I dati relativi a consumi, emissioni di CO₂ e classe di efficienza sono consultabili a pagina 75.

Inserire la marcia superiore su una Porsche è da sempre fonte di grandi emozioni. Oggi, con il cambio a doppia frizione Porsche Doppelkupplung (PDK) a 8 rapporti ulteriormente sviluppato, la sportività raggiunge nuovi apici.



Non importa che tu stia viaggiando verso il passato o verso il futuro. I fari principali a LED Matrix di colore nero con Porsche Dynamic Light System Plus (PDLS Plus), immergeranno sempre la strada nella giusta luce.





La pelle è un materiale senza tempo per gli interni più pregiati. Viene utilizzata per le alette parasole e il rivestimento del piantone dello sterzo oppure compare come pacchetto interni in pelle, pacchetto supplementare interni in pelle per il cruscotto e pacchetto supplementare interni in pelle per i pannelli delle porte. Grazie alle numerose dotazioni in pelle di serie, l'abitacolo della tua vettura non passerà certamente inosservato.



Inconfondibile come il tuo brano musicale preferito:
il sound Porsche dei terminali di scarico sportivi.

Saldamente ancorati al terreno del qui e ora. I cerchi 911 Carrera Exclusive Design da 20/21 pollici verniciati in nero (lucido) assicurano la necessaria aderenza alla strada.





UNA SCRITTA DORATA: LA SUA FIRMA.

Le scritte color oro: una caratteristica di design che vanta una lunga tradizione. Mentre i primi modelli Porsche erano ancora dotati di scritte color argento, la firma color oro sul posteriore divenne sempre più popolare a partire dalla metà degli anni '50, conferendo alle vetture un look davvero esclusivo.

Con l'introduzione della Porsche 912 e della Porsche 911 T tra la metà e la fine degli anni '60, le scritte color oro furono gradualmente sostituite da scritte argentate e anodizzate in colore nero.

Un pregiato elemento di design storico che la 911 Targa 4S Heritage Design Edition riprende e riporta nell'era moderna con le scritte color oro sul posteriore e sull'iconico rollbar Targa.

Le scritte color oro sono una caratteristica distintiva che anche in futuro impreziosirà tutti i modelli Heritage Design.





Targa

FERRARI

305/30 ZR21 0007



NON SI DEVONO MAI DIMENTICARE LE PROPRIE ORIGINI.

Quando vogliamo progettare un pezzo da collezione in edizione limitata e cerchiamo nei dettagli i tratti distintivi per veri «intenditori», non può non venirci in mente un elemento speciale: lo stemma Porsche. Un logo imprescindibile che non racconta semplicemente una storia, ma che parla di grandi sogni.

Per rendere omaggio alle radici del marchio, gli esperti di Porsche Style, i designer e il team della Porsche Exclusive Manufaktur hanno collaborato intensamente per far rivivere lo stemma della prima 911 del 1963 sulla 911 Targa 4S Heritage Design Edition. Lo stemma storico decora ora il cofano anteriore, il volante sportivo, la chiave della vettura e i copri-

mozzi dei cerchi 911 Carrera Exclusive Design da 20/21 pollici. È inoltre presente come goffratura anche sui poggiatesta e sull'astuccio portachiavi di questa vettura – un vero pezzo da collezione in edizione limitata.



L'inizio di un'era: il disegno originale di Franz Xaver Reimspieß del 1952.

Il motivo per cui è stato scelto come stemma storico quello creato per la prima 911 del 1963 è semplice: diversamente da quest'ultimo, il primo stemma che impreziosiva la leggendaria Porsche 356 non poteva più essere adattato alle dimensioni della vettura odierna. In ogni caso, non si tratta solo di un tratto distintivo speciale, ma anche di una reminiscenza particolare che completa il design del modello Edition con un dettaglio pregiato e ne sottolinea ulteriormente l'unicità.

A proposito di unicità: proprio come per la costruzione della leggendaria 356, anche la realizzazione dello stemma nel 1952 avvenne sotto la guida di Ferry Porsche. Durante un incontro con l'allora importatore americano Max Hoffman, nacque l'idea dello stemma come marchio di qualità per il modello 356. Nello stesso anno l'ingegnere automobilistico Franz Xaver Reimspieß presentò la bozza dello stemma che, almeno nei suoi tratti fondamentali, è rimasto sostanzialmente invariato fino ad oggi.

1954-1965 1963-1973 1973-1994 1994-2008 Dal 2008

Non si tratta di una rivoluzione, ma di un'evoluzione. Lo stemma, che è stato solo leggermente modificato, rappresenta il fascino delle vetture sportive da 65 anni.



Lo stemma è tutt'oggi un vero e proprio omaggio alla patria sveva: al centro della targhetta dorata è infatti raffigurato il cavallino della città di Stoccarda con il nome della città. Sullo sfondo vi sono le corna stilizzate che derivano dallo stemma del Württemberg-Hohenzollern. Anche i colori sono un chiaro riferimento alle radici: le strisce nere rappresentano il Württemberg, mentre quelle rosse simboleggiano il Baden.

La sottile differenza è che l'attuale scritta nera «PORSCHE» in precedenza era color oro e il cavallino aveva un aspetto leggermente differente. Inoltre, il rosso odierno delle strisce dalla superficie strutturata tendeva più all'arancione, come i colori nazionali del Württemberg-Hohenzollern.

A rimanere invariata, oggi come allora, è l'autenticità. Lo stemma viene realizzato sulla base dei disegni originali attraverso un complesso processo che prevede l'impiego di strumenti speciali. Con la massima fedeltà cromatica e dei materiali. Con placcatura argento e oro. Un processo di produzione semplicemente autentico, che diffonde in tutto il mondo il fascino delle vetture sportive realizzate a Zuffenhausen.

In breve, con la Porsche 911 Targa 4S Heritage Design Edition rivive un pezzo del nostro passato. In questa vettura, tradizione e futuro fondono in un'unità che non conosce il trascorrere del tempo.







Gli speciali adesivi sulla 911 Targa 4S Heritage Design Edition affondano le loro radici nel motorsport. La 24 Ore di Le Mans del 1951 vide schierata sulla linea di partenza una 356 SL con il numero 46. Il resto è storia. Storia degli sport automobilistici, che oggi rivive attraverso il numero di partenza, ordinabile a scelta e personalizzabile.

In passato i numeri di partenza venivano applicati dai meccanici prima della gara. Una tradizione a cui la Porsche Exclusive Manufaktur è rimasta fedele, dato che anche il numero di partenza personalizzato che decora la fiancata della 911 Targa 4S Heritage Design Edition viene applicato manualmente poco prima del completamento della vettura.

TRADIZIONE E FUTURO
SONO UNITI DA UNA LINEA IDEALE.





A rendere omaggio alla verniciatura artigianale «Spears» degli anni '50, anche i parafranghi anteriori della 911 Targa 4S Heritage Design Edition sono decorati con pellicole di alta qualità. Alle origini del motorsport queste pellicole venivano utilizzate per coprire eventuali ammaccature causate da urti, ma nel corso degli anni queste strisce funzionali hanno cambiato destinazione d'uso, diventando a tutti gli effetti un elemento di design paragonabile quasi a una «truccatura da battaglia». Divennero quindi un tratto distintivo del design, segnando la prima tendenza verso la personalizzazione.





LA FIRMA, CIÒ CHE DISTINGUE UN'ICONA.

L'anima non si può vedere, né misurare. Ma quando c'è, la si può sentire. Ad ogni chilometro, ad ogni centesimo di secondo, in ogni piccolo dettaglio. Ad esempio, nella targhetta Porsche Heritage sulla griglia del cofano posteriore.

Negli anni '50 era il simbolo delle eccellenti prestazioni del motore e distingueva i fedeli appassionati Porsche; al raggiungimento dei 100.000 km chi guidava una 356 ne possedeva una. Un marchio di qualità, che da diversi anni e per la prima volta come nuova edizione decora anche la griglia del cofano posteriore della 911 Targa 4S Heritage Design Edition.

Oltre alla targhetta Porsche Heritage sul posteriore della vettura, nell'abitacolo sono numerose le firme che citano la storia Porsche, a sottolineare il grande amore per i dettagli e il carattere speciale di questa edizione.

Il logo «911» ad esempio, con la targhetta Limited Edition sulla modanatura del cruscotto, fa riferimento al numero limitato in tutto il mondo a soli 992 esemplari. Un altro esclusivo dettaglio è poi rappresentato dai listelli sottoporta in alluminio spazzolato, che vengono impreziositi dalla scritta «911 Targa 4S Heritage Design Edition».





UNA PIETRA MILIARE NELLA CORSA CONTRO IL TEMPO.



La modernità incontra la storia. L'analogico incontra il digitale. Osservando la strumentazione della 911 Targa 4S Heritage Design Edition, si ha quasi l'impressione che il tempo si sia fermato, perché il suo design cita gli albori del marchio Porsche, rimanendo al contempo perfettamente adeguato al presente. Senza compromessi.

Sempre sotto controllo quando si è in viaggio: la strumentazione con 2 display ad alta risoluzione da 7 pollici e contagiri analogico con la classica lancetta. Indicatori e scale strumenti in bianco per il massimo contrasto. I numeri verdi sono un tributo alla leggendaria Porsche 356.

Ma questo non è l'unico dettaglio che rievoca la Porsche 356. In analogia allo storico contagiri, anche la Porsche 911 Targa 4S Heritage Design Edition esibisce un pregiato rilievo sul quadrante.

Un ulteriore elemento di design che cita la 356 sono poi le lancette bianche e i numeri verdi del cronometro Sport Chrono. Si tratta di dettagli che sottolineano il carattere esclusivo della vettura, distinguendola dall'offerta dei modelli in serie e che, giro dopo giro, ti riallacciano alla storia Porsche. Perché lo spirito del tempo può anche essere misurato.





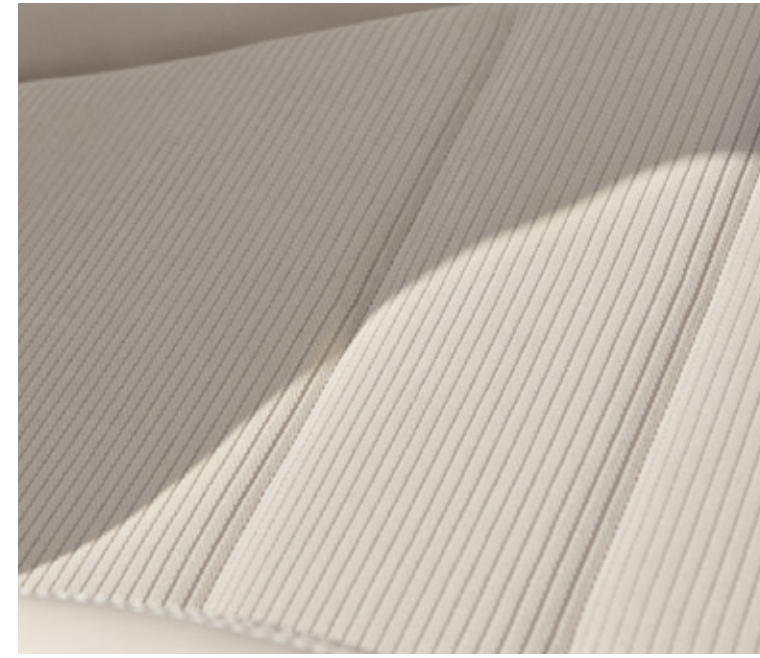


Lo spirito del tempo degli anni '50 è percepibile anche negli interni, attraverso l'Alcantara® traforata in beige Atacama che riveste il cielo. Un richiamo agli inizi di Porsche, dato che alla fine del 1955, con l'introduzione della Porsche 356 A, anche il rivestimento del cielo venne utilizzato come speciale elemento di design. A quel tempo era costituito da una sottile pelle sintetica disponibile in 3 colori: in grigio, in beige e in versione bicolore beige/grigio.

Un'altra reminiscenza della storia Porsche, nonché amorevole dettaglio tutto da scoprire, sono poi i montanti anteriori e centrali con rivestimento traforato.



L'IMMAGINAZIONE
NON CONOSCE LIMITI.



Per quanto riguarda i materiali, il protagonista indiscusso è il velluto a coste, già utilizzato per rivestire i sedili della leggendaria Porsche 356. Morbido, soffice e pregiato, incarnava lo spirito del tempo e la moda del decennio, ottimizzando anche l'aspetto funzionale, perché garantiva una migliore ventilazione del sedile, era antiscivolo e quindi maggiormente sicuro.

Anche se la prima Porsche, la Porsche 356 «N. 1» Roadster, dovette rinunciare al velluto a coste, nel 1952 questo materiale iniziò finalmente ad essere utilizzato per gli interni, impreziosendo la fascia centrale dei sedili e diventando disponibile come optional.

Negli interni della nuova 911 Targa 4S Heritage Design Edition, il tessuto da sogno dei tempi passati rivive ancora: il pregiato velluto a coste viene utilizzato per i pannelli delle porte e riveste le fasce centrali dei

sedili. Si tratta di una rievocazione degli anni '50 che si armonizza perfettamente con i rivestimenti in pelle bicolore in rosso bordeaux e pelle Club OLEA beige Atacama, disponibili esclusivamente per questa edizione.

Senza dimenticare che l'innovativa pelle club OLEA non è solo particolarmente morbida al tatto. Per Porsche, infatti, rappresenta una qualità di pelle nuova, per la cui concia vengono utilizzate foglie d'ulivo e, diversamente dai metodi di conciatura convenzionali, viene ottenuta impiegando una quantità preponderante di materie prime rinnovabili.

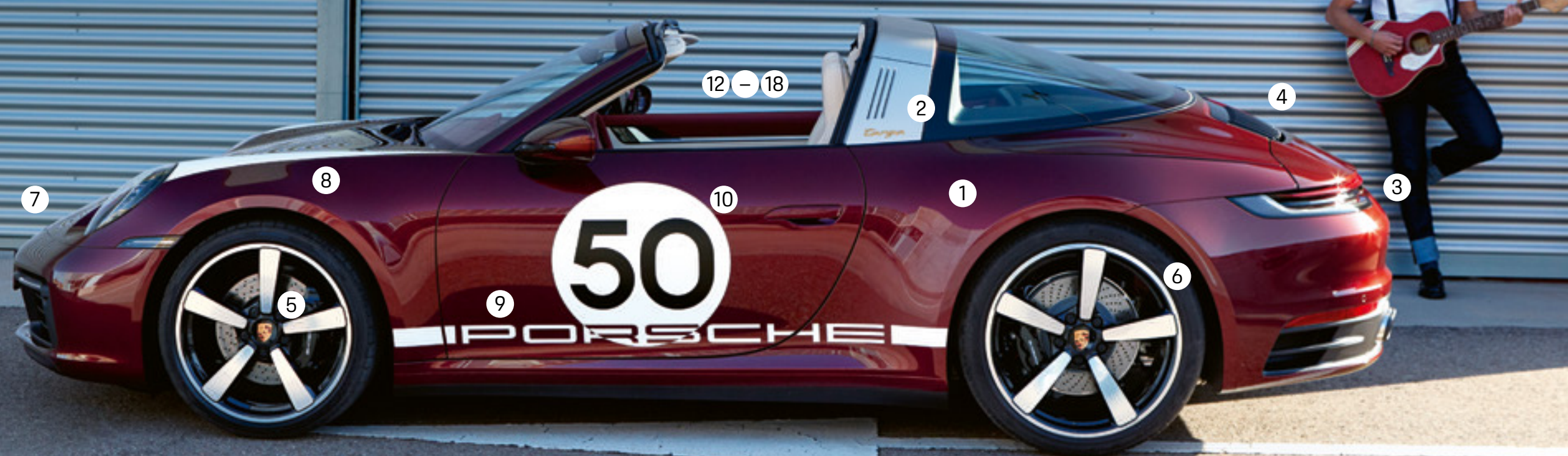
Vedere, sentire, toccare, percepire. L'anima di una vettura sportiva non è mai stata così palpabile come in questi interni. Non ti resta quindi che metterti comodo e iniziare un viaggio che ti condurrà direttamente dal passato al futuro.

LA MATERIA DI CUI SONO FATTI I SOGNI,
IN UNA VETTURA DA SOGNO.



UN PEZZO DI PASSATO NEL PRESENTE.

La 911 Targa 4S Heritage Design Edition arricchisce la nuova 911 Targa aggiungendovi numerosi elementi di design che ne ridefiniscono lo stile. È un tributo al glorioso passato Porsche. Ma c'è molto altro da sapere: gli equipaggiamenti di serie e tutte le informazioni sulla vettura e ulteriori possibilità di valorizzazione sono disponibili nel catalogo 911 Targa, nel Porsche Car Configurator oppure online all'indirizzo www.porsche.com



Esterno.

- 1 Colore degli esterni esclusivo all'interno della serie 911: rosso ciliegia metallizzato
- 2 Scritta «targa» color oro
- 3 Scritta «PORSCHE» e denominazione modello color oro
- 4 Targhetta Porsche Heritage sulla griglia del cofano posteriore
- 5 Stemma Porsche storico sui coprimozzi
- 6 Cerchi da 20/21 pollici 911 Carrera Exclusive Design verniciati in colore nero (lucido) o in colore nero (satinato) come optional
- 7 Stemma Porsche storico sul cofano anteriore
- 8 Verniciatura Spears sui parafranghi
- 9 Adesivi per l'esterno sulle fiancate in design storico
- 10 Numero di partenza personalizzato (ordinabile separatamente)
- 11 Telo copriauto da interno

Interni.

- 12 Allestimento interni esclusivo: pelle bicolore rosso bordeaux/pelle Club OLEA in beige Atacama (a scelta disponibile anche in pelle bicolore nera/pelle Club OLEA beige Atacama)
- 13 Strumentazione d'ispirazione storica
- 14 Stemma Porsche storico sui poggiatesta e sul volante
- 15 Pacchetto interni in pelle
- 16 Scritta «Porsche Exclusive Manufaktur» impressa sul coperchio del vano portaoggetti
- 17 Targhetta Limited Edition sulla modanatura del cruscotto
- 18 Tappetini Heritage Design



COLORI DELL'ESTERNO.

ROSSO CILIEGIA
METALLIZZATO



ARGENTO
GT METALLIZZATO



NERO



ROSSO



GESSO



COLORE SU CAMPIONE¹⁾



COLORI DEGLI INTERNI.



Interni in pelle bicolore.

Non meno iconica: la pelle. Elegante, robusta, di facile manutenzione, ma soprattutto senza tempo.

L'abitacolo della 911 Targa 4S Heritage Design Edition si presenta espressivo e armonioso. È possibile scegliere tra 2 diverse combinazioni di colori: pelle bicolore rosso bordeaux/pelle club OLEA beige Atacama e pelle bicolore nero/pelle club OLEA beige Atacama.

In abbinamento al velluto a coste in beige Atacama, l'immagine complessiva del modello Edition esibisce una modernità senza tempo, che rende tuttavia omaggio alle radici della sua storia.

A proposito: il nuovo colore beige Atacama aggiunge sapienti accenti cromatici e, all'interno della serie 911, è disponibile esclusivamente per la 911 Targa 4S Heritage Design Edition.

¹⁾ Maggiori informazioni sulla disponibilità di colore su campione sono disponibili presso il tuo Partner Porsche.

IL PRINCIPALE SERVIZIO SU MISURA PER TE: LA NOSTRA CONSULENZA PERSONALIZZATA.

È possibile rendere ancora più speciale qualcosa che è già di per sé esclusivo? Sì, si può. Attraverso la personalizzazione e l'ispirazione. Grazie ad una consulenza offerta fin dalle primissime fasi. Tenendo sempre ben presente ciò che è speciale più di ogni cosa: il cliente e i suoi desideri.

La personalizzazione della tua vettura sportiva è una questione di cuore. Per te, come per noi. Ecco perché i consulenti dei Partner Porsche e dei Partner Exclusive Manufaktur ti forniranno una consulenza personalizzata e competente per tutte le domande, su tutti i modelli e tutte le numerose possibilità di personalizzazione.

Non c'è posto migliore dello stabilimento di Zuffenhausen per vivere questa passione comune, in sintonia con il marchio. Qui, i nostri esperti della Porsche Exclusive Manufaktur metteranno a disposizione le loro vaste conoscenze per consigliarvi al meglio su tutte le opzioni e i modelli di vetture disponibili.

Uno degli highlight del tuo appuntamento sarà la visita alla Porsche Exclusive Manufaktur. Qui potrai scoprire con estrema immediatezza cosa significhi per noi, in concreto, l'amore per i dettagli. Ti offriamo inoltre un campionario unico a livello mondiale di materiali e colori. Tra questi figurano anche numerosi colori delle pelli e delle vernici. Completa l'offerta l'accesso esclusivo al nostro archivio di materiali. Ma, naturalmente, ti presentiamo anche vetture costruite come esemplari unici da toccare con mano. Questa straordinaria esperienza non è tuttavia prerogativa esclusiva dello stabilimento di Zuffenhausen, perché può essere vissuta anche nelle nostre sedi internazionali, come quella di Atlanta o Los Angeles.

In breve: lavoriamo con la massima attenzione ai più piccoli dettagli, con estrema cura, concentrazione, passione e dedizione, e collaboriamo con te con l'unico obiettivo di dare vita a un insieme armonioso. Un pezzo unico. La tua Porsche.



ALCUNE VOLTE CONTANO SOLO
I CENTESIMI DI SECONDO.
ALTRE, SOLO I NUMERI PRIMA DELLA VIRGOLA.

911 Targa 4S Heritage Design Edition	
Motore	
Numero cilindri	6
Cilindrata	2.981 cm ³
Potenza (DIN) a regime di rotazione	331 kW (450 CV) 6.500 giri/min
Coppia massima a regime di rotazione	530 Nm 2.300–5.000 giri/min
Trasmissione	
Trazione	Integrale
Cambio	Cambio a doppia frizione Porsche Doppelkupplung (PDK) a 8 rapporti
Telaio	
Asse anteriore	Gruppo molla-ammortizzatore McPherson
Asse posteriore	Sospensione posteriore multi link
Sterzo	Sterzo a pignone e cremagliera
Diametro di sterzata	11,2 m
Impianto frenante	Pinze fisse monoblocco in alluminio a 6 pistoncini anteriori e pinze fisse monoblocco in alluminio a 4 pistoncini posteriori
Cerchi	Ant.: 8,5 J × 20 ET 53 Post.: 11,5 J × 21 ET 67
Pneumatici	Ant.: 245/35 ZR 20 Post.: 305/30 ZR 21
Dimensioni esterne/Coefficiente c_x	
Lunghezza	4.519 mm
Larghezza (con specchi retrovisori esterni)	1.852 mm (2.024 mm)
Altezza	1.299 mm
Passo	2.450 mm
Volume vano bagagli	132 l
Capacità del serbatoio	67 l
Coefficiente di resistenza aerodinamica (c _x)	0,30
Peso a vuoto	
DIN	1.675 kg
Secondo direttiva CE ¹⁾	1.750 kg
Peso complessivo ammesso	2.085 kg

911 Targa 4S Heritage Design Edition	
Prestazioni	
Velocità massima	304 km/h
Accelerazione da 0 a 100 km/h	3,8 s / 4,4 s
Accelerazione da 0 a 100 km/h con Launch Control	3,6 s / –
Accelerazione da 0 a 200 km/h	13,4 s / 14,2 s
Accelerazione 0–200 km/h con Launch Control	13,1 s / –
Consumi/Emissioni²⁾	
Consumo combinato (varianti modello) in l/100 km	11,1 – 10,7 / 10,8 – 10,4
Emissioni CO ₂ combinate (varianti modello) in g/km	253 – 244 / 246 – 236
Filtro antiparticolato	sì
Norma sui gas di scarico	Euro 6d ISC-FCM
Dati sull'efficienza energetica per la Svizzera	
Classe di efficienza	G / G

Tipologia pneumatici	Dimensioni	Classe di efficienza energetica/Resistenza al rotolamento	Categoria di aderenza sul bagnato	Rumorosità esterna* Categoria	Rumorosità esterna (dB)
Pneumatici estivi	245/35 ZR 20	E	B–A	🔊 – 🔊	70–69
	305/30 ZR 21	E	B–A	🔊 – 🔊	73–72

Per ragioni logistiche e di tecnica produttiva, l'ordine di una specifica marca di pneumatici non è possibile.

* 🔊 Basso livello di rumore 🔊 Medio livello di rumore 🔊 Elevato livello di rumore

1) Secondo la normativa CE, il peso a vuoto è riferito a vetture con dotazione di serie. Tale valore aumenta in presenza di eventuali optional. Nel valore indicato sono compresi 75 kg di peso per il guidatore.

2) I valori indicati per i consumi e le emissioni sono stati determinati in conformità alle procedure di misurazione WLTP prescritte dalla legge. La procedura di prova armonizzata a livello mondiale per automobili e veicoli commerciali leggeri (Worldwide Harmonised Light Vehicle Test Procedure, WLTP) è un metodo di prova più realistico per la misurazione del consumo di carburante e delle emissioni di CO₂. I valori variano in funzione degli equipaggiamenti speciali selezionati. Ulteriori informazioni sul metodo di misura WLTP sono disponibili sul sito www.porsche.com/wltp.



TIMEPIECES.



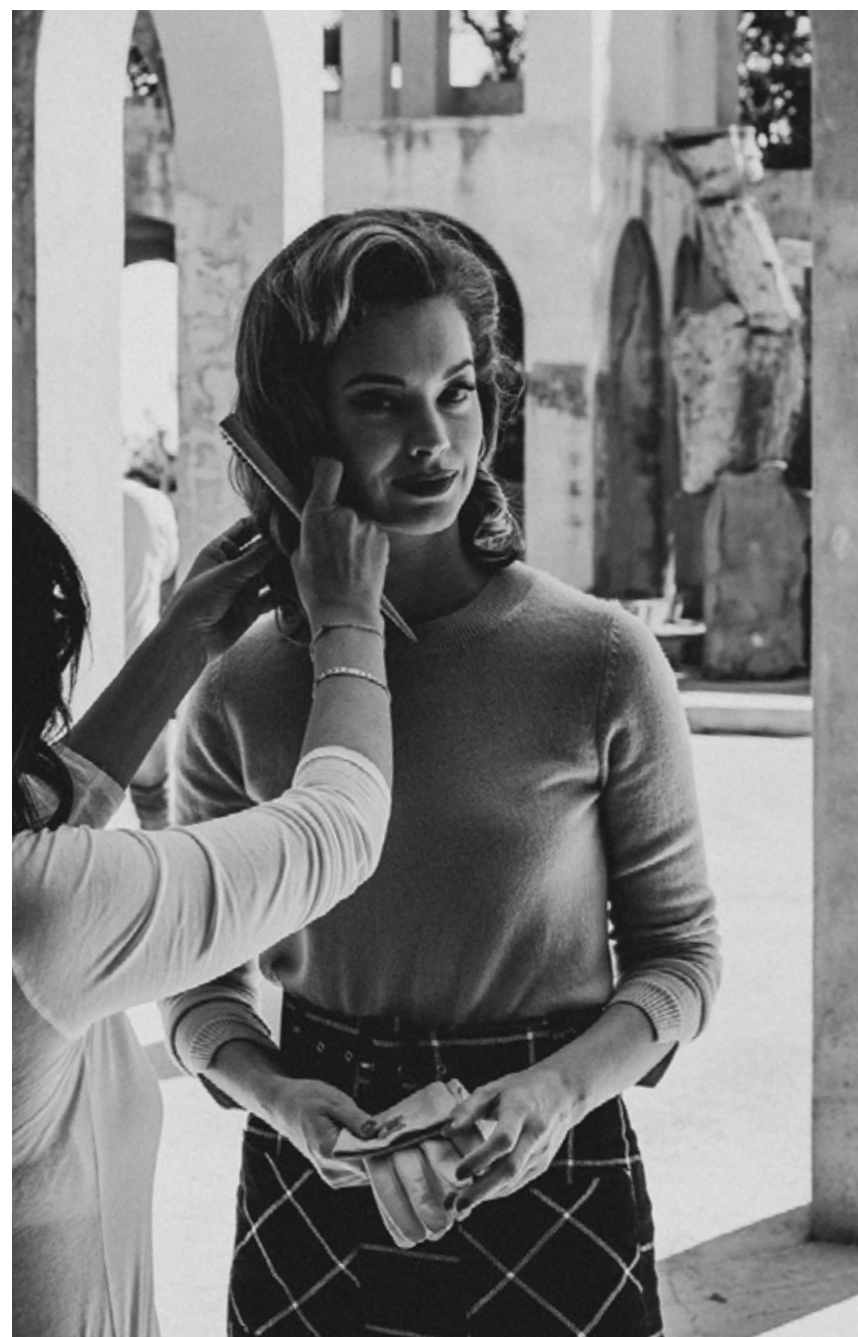
LE GRANDI EMOZIONI DI UN TEMPO.
SCANDITE AL RITMO DEI SECONDI.

È possibile fare proprio lo spirito degli anni '50 e dei primi anni '60 indossandolo al polso come un pezzo di storia Porsche? Certo: stiamo parlando del cronografo 911 Targa 4S Heritage Design Edition. Un capolavoro iconico che è riservato esclusivamente ai proprietari della 911 Targa 4S Heritage Design Edition e che accresce nel migliore dei modi il fascino della vettura sportiva.

Con grande amore per i dettagli vengono valorizzati al meglio gli iconici tratti distintivi del design, i materiali e l'esclusiva eredità Porsche. Citando la strumentazione della Porsche 356, ad esempio, il quadrante è stato disegnato nel look del vecchio tachimetro della vettura. Altre reminiscenze sono poi il cinturino, realizzato con la pelle originale delle vetture Porsche, l'icona P placcata in oro e il rotore, che rimanda chiaramente ai leg-

gendari cerchi Fuchs. Anche lo stemma storico posizionato al centro rende omaggio alle radici del marchio Porsche, non diversamente dal numero di serie limitato, inciso sul retro, che cita il numero di serie limitato della vettura. Infine, nonostante l'aspetto retrò, nell'innovativa cassa in titanio è presente il WERK 01.100, ovvero il movimento di Porsche Design di alta qualità che, fabbricato in-house, è dotato di certificazione COSC. Garanzia della massima precisione.

In sintesi, quindi, il cronografo 911 Targa 4S Heritage Design Edition colpisce per il suo design iconico. Fa rivivere nel presente una parte dello stile di vita del passato. Ed è un'ulteriore dimostrazione dell'arte ingegneristica e dell'amore per i dettagli di Porsche Design. Semmai vene fosse ancora bisogno.



Un po' di tempo libero:
5 giorni a Barcellona e Saragozza,
4 modelli e 3 vetture sotto i riflettori.





Le mode vanno e vengono. Le icone restano. E per una buona ragione. Perché incarnano un preciso spirito del tempo. Attraggono. Affascinano. Ispirano. E lasciano tracce nella mente delle persone. Ma soprattutto nel cuore.

Gli anni '50 sono stati un decennio di grande creatività. Molto di ciò che nacque allora, sopravvive ancora e non smette di affascinarci. Per noi poi sono il punto di partenza per un affascinante viaggio nei ricordi di altri decenni passati. Per riscoprire quel fascino e per vivere quella percezione della vita in tutta la sua pienezza.



© Dr. Ing. h.c. F. Porsche AG, 2020

Tutti i testi, le immagini e le informazioni contenute nel presente catalogo sono soggette al copyright di Dr. Ing. h.c. F. Porsche AG.

È vietata qualsiasi riproduzione, duplicazione o ulteriore utilizzo senza previa autorizzazione scritta di Dr. Ing. h.c. F. Porsche AG.

Dr. Ing. h.c. F. Porsche AG sostiene l'utilizzo di carta proveniente da foreste gestite secondo criteri di sostenibilità. La carta utilizzata per realizzare questo catalogo è certificata secondo le severe direttive dell'FSC® (Forest Stewardship Council®).

Le emissioni di CO₂ causate dalla stampa della presente pubblicazione sono state compensate da un progetto per la tutela del clima certificato.

Porsche, lo stemma Porsche, 911, Targa, PDK, PCM e altri segni distintivi sono marchi registrati di Dr. Ing. h.c. F. Porsche AG.

Dr. Ing. h.c. F. Porsche AG
Porscheplatz 1
D-70435 Stuttgart
www.porsche.com

Valido da: 10/2020
Printed in Germany
IT/CH



continua ...