

PORSCHE



911 Targa 4S
Heritage Design Edition
Style iconique



Les modèles photographiés dans la présente documentation (caractéristiques et équipements) sont ceux du marché allemand et correspondent aux normes applicables en Allemagne. Ils comportent, par exemple, des équipements optionnels avec supplément de prix, et certaines versions ou options ne sont pas disponibles dans tous les pays. Pour tout renseignement sur la disponibilité des options et le programme de livraison définitif, veuillez contacter l'un des Centres Porsche du Réseau Officiel. Les informations fournies ici à propos de la conception, la livraison, l'aspect extérieur des véhicules, les performances, les dimensions, le poids, les consommations de carburant, ainsi que les frais de fonctionnement et d'entretien sont celles disponibles au moment de l'impression (10 / 2020). Sous réserve de toute modification dans la conception, l'équipement et le programme de livraison, de toute variation de teintes et de matériaux, ainsi que de toute erreur ou omission. Vous trouverez cette clause de non-responsabilité dans toutes les langues à l'adresse www.porsche.com/disclaimer

AVANT-PROPOS.

Chère lectrice, cher lecteur,

L'expression « Style iconique » est très usitée actuellement et ce, dans de nombreux secteurs d'activités. Et pourtant, dans son sens littéral, elle souligne un principe qui s'est toujours appliqué à Porsche : la mode est éphémère, mais pas le style. Ceci est particulièrement vrai chez nos clients, pour qui Porsche a toujours représenté plus qu'un simple mode de vie. Si l'on s'en réfère au design chez Porsche, cela signifie : pas d'avenir sans passé. Pour chaque nouveau modèle, il est important de maintenir un lien avec le passé. Chaque nouveau modèle recèle une touche de 356 et de 911. Chaque nouveau modèle s'inspire de la riche histoire de notre marque. Parfois, ce ne sont que des touches subtiles et pourtant, elles façonnent le caractère et l'impression générale de chaque nouveau projet.

Avec la stratégie Heritage Design, nous poursuivons, chez Porsche, cette voie de manière encore plus cohérente, émotionnelle et orientée sur le client.

Nous faisons revivre les éléments de design, les couleurs et les matériaux les plus populaires des années 50, 60, 70 et 80 de la marque Porsche. Délibérément pas à l'identique, mais repris et réinterprétés par nos designers avec un grand souci du détail, de sorte qu'ils soulignent parfaitement, et complètent, le caractère intemporel de la 911.

Chaque époque de l'histoire de Porsche est mise en scène de manière exclusive par un modèle de collection en série limitée. Nous élargissons, en outre, l'accessibilité à cette thématique, grâce à des packs optionnels qui seront également disponibles sur de nombreux autres modèles 911. Je suis convaincu que nous sommes ainsi, au sens propre, dans l'air du temps. Dans un monde de profusion multimédia et de compétition quotidienne pour créer la dernière tendance, notre stratégie Heritage Design est synonyme de sérénité et de souvenirs familiers d'une certaine joie de vivre.

L'engagement envers notre histoire est profondément ancré chez chaque membre de l'équipe design. Beaucoup de mes collègues possèdent une 911 classique. Personnellement, je préfère la génération 964. Pour moi, du point de vue de la conception, c'est la combinaison parfaite entre le design classique d'une 911 et une technologie moderne. Tout comme notre Porsche Exclusive Manufaktur l'a à nouveau réalisé sur la nouvelle 911 Targa 4S Heritage Design Edition sur la base de nos esquisses, avec beaucoup de savoir-faire. Peu importe la fréquence à laquelle nous nous sommes réunis au cours du développement de ce modèle, nous avons toujours la même idée en tête : remettre sur la route la douceur d'un certain style de vie tout en créant de la nouveauté. Un style iconique.

**Je vous souhaite une bonne et agréable route,
Michael Mauer**



Michael Mauer dirige le département design de Porsche depuis 2004. Il a étudié le design automobile de 1982 à 1986, à l'école supérieure de Pforzheim. Sous sa direction ont été créées, en plus des générations actuelles de toutes les gammes Porsche, la 918 Spyder et tout récemment la voiture de sport 100 % électrique, le Taycan.

LES MODES VONT ET VIENNENT. *LES ICÔNES RESTENT.*

**Des principes qui sont inscrits dans l'histoire.
Une joie de vivre qui a façonné des générations.
Des chansons qui ont marqué à vie. Un design qui
a gagné la lutte contre le temps.**

Ne serait-ce pas génial de pouvoir tout recommencer ? De redonner vie au passé ? Et de ranimer l'esprit de l'époque ? Bonne nouvelle : c'est possible. Parce que ce qui a ému les cœurs et réjoui les gens est de retour. Sous la forme des modèles Porsche Heritage Design. Inspirés de l'esprit des années 50, 60, 70 et 80, ils remettent sur la route le style de vie d'époques passées. Ainsi, ils rendent hommage à de nombreux éléments forts du design des classiques emblématiques de Porsche.



C'est dans les années 50 que cela a commencé, à une époque où les sensations offertes par les voitures de sport fabriquées en Allemagne prévalaient sur les routes et les circuits du monde. Le signal de départ est tiré avec la légendaire Porsche 356, qui a inspiré le premier modèle 911 Targa, tout comme la 911 Targa 4S Heritage Design Edition. Celle-ci, équipée des dernières technologies de nos voitures de sport et d'éléments de design historiques, fait revivre ce qui était autrefois considéré comme « cool », et le propulse vers l'avenir.

En résumé : la 911 Targa 4S Heritage Design Edition est une icône qui, grâce à ses caractéristiques distinctives, est aussi fascinante aujourd'hui que l'étaient ses prédécesseurs à l'époque.





SOMMAIRE.

8

LA NAISSANCE DES ICÔNES

Les années 50

22

CRÉATION D'ICÔNES

De la planche à dessin à la route

76

ICÔNE INTEMPORELLE

Porsche Design Timepieces

14

VICTOIRES LÉGENDAIRES

Porsche dans les années 50

28

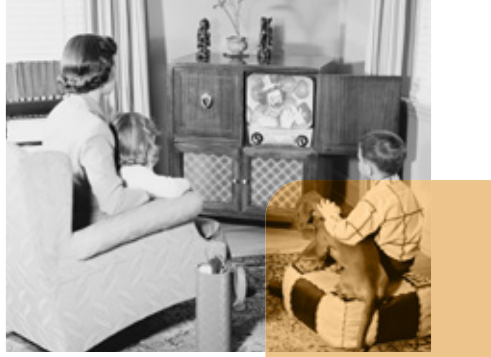
STYLE ICONIQUE

911 Targa 4S Heritage Design Edition

78

ICÔNES À L'ŒUVRE

Dans les coulisses



LE DÉHANCHEMENT : *CERTAINEMENT PAS LA SEULE DYNAMIQUE D'UNE NOUVELLE ÈRE.*

Une silhouette classique. Des idoles transformées en icônes. Le début de l'ère de la télévision.

Les années 50. Une époque qui faisait fi de toutes les conventions. Parce que le monde était en conflit entre traditions, valeurs, modernité pratique et visions futures. Et au milieu de cela ? Une population qui voulait sortir, qui voulait être libre, différente et maîtresse d'elle-même. Des idées qui se sont fait entendre par le biais d'un rythme dur et non conventionnel, un nouveau rythme et des paroles provocantes. Le rock'n'roll n'était pas seulement un tout nouveau style de musique, c'était aussi l'avènement d'une nouvelle joie de vivre, marquée par le changement et le début d'une ère nouvelle. Et la fin de l'esprit bourgeois, en rupture avec les conventions. Cela signifiait se libérer des entraves du passé, être libre, oser la nouveauté. Tel était le mot d'ordre.

Ainsi, les gens se sont éveillés à une nouvelle vie, ont fait preuve d'audace et sont allés de l'avant. Surtout dans le déhanchement. En effet, ils ont swingué, chez eux, lors de soirées, dans les salles de bal. Des sons que l'on entendait pour la première fois sortaient des haut-parleurs, des radios portables, des juke-boxes.

Pour certains : rien que du bruit. Pour d'autres : une raison de monter le volume. À fond.

Héros musical de l'époque : Elvis Presley. Une icône qui a enthousiasmé dès le premier jour. Sa musique a fasciné toute une génération. Son déhanchement faisait s'évanouir les femmes les unes après les autres. Ses apparitions déclenchaient l'hystérie parmi ses fans. Et des groupes comme les Beatles ou les Rolling Stones, plus tard, au début des années 60, ont permis à chacun de connaître la fièvre du rock'n'roll. Ce qui n'était que décadence pour certains, représentait une nouvelle liberté pour d'autres.



Un bouleversement que l'on pouvait entendre, mais qui se voyait également, même dans de petits détails. Au parc, dans la rue, au travail, au cinéma: des jupons amples, des jupes crayon moulantes, des costumes en velours côtelé, des vestes en cuir noir, des blue-jeans, des coupes au bol nettes et des bananes à la Elvis fixées avec du gel. Une mode qui ne plaisait pas à tout le monde. De quoi faire des étincelles.

Audace, provocation, différence.

Toutefois, les années 50 n'ont pas été seulement rebelles et libérées, joyeuses et légères. Les podiums ont montré bien autre chose : l'emblématique « New

look » de Christian Dior, qui a marqué l'époque, était élégant et féminin. Il a remis une touche de luxe dans le monde de la mode. D'un style tout aussi marquant : le légendaire tailleur de Coco Chanel présenté en 1954 s'est imposé comme une référence, soulignant d'une nouvelle manière l'élégance féminine. Ce n'est pas un hasard s'il est devenu la tenue emblématique de la femme « moderne » dans le monde entier.

En parlant de femme moderne, il s'est aussi passé beaucoup de choses sur le grand écran. Marilyn Monroe est devenue l'icône de son époque. Dès le début de sa carrière, les gens faisaient la queue devant les cinémas du monde entier. En raison de son caractère libre et de ses rôles qui jouaient sur la féminité et la sensualité. Car, pourquoi hésiter à se montrer et ne pas se défaire entièrement des anciennes mœurs ? Ce n'est pas pour rien qu'elle est restée un sex-symbol jusqu'à aujourd'hui. Elle n'était toutefois pas la seule à susciter l'enthousiasme chez certains, et des hochements de tête et des regards gênés chez d'autres. Un rebelle remplissait les salles obscures : James Dean. Anticonformiste, intrépide, charismatique. Et unique par son style décontracté, inimitable. Les jeunes en ont fait leur modèle. Il est devenu incontestablement la star du cinéma des années 50.

STYLE ET MODE





Un langage clair et travaillé s'exprimait dans les salons des foyers, aux couleurs pastel. Les formes fines et les surfaces lisses caractérisaient ce nouveau style. Le meilleur exemple en est le meuble le plus emblématique de l'époque : la table haricot. De forme asymétrique, avec 3 pieds fins et inclinés, sa présence était de mise dans chaque ménage. Pas étonnant qu'elle soit toujours utilisée comme symbole pour évoquer les années 50. Mais d'autres meubles mythiques tels que le fauteuil à oreilles, la lampe tulipe ou le chariot de service avaient trouvé leur place dans les foyers de l'époque. Tout comme le velours côtelé. Ce tissu ornait les fauteuils et les ensembles pour canapés et faisait partie intégrante du style de l'ameublement.

En résumé : les années 50 se sont libérées des entraves du passé et ont laissé leur empreinte. Avec leur style robuste, fonctionnel et épuré. Elles ont également insufflé de l'audace et un nouvel élan dans la vie des gens. Avec une nouvelle joie de vivre et un besoin de liberté et d'autodétermination.

Autodétermination. Un terme qui joue depuis toujours un rôle majeur pour Porsche. Après tout, Ferry Porsche n'a pas hésité à construire lui-même la voiture de sport de ses rêves, créant alors quelque chose que personne n'avait jamais fait auparavant : offrir de série des sensations de conduite sportives, accélérer l'air du temps.

La bonne nouvelle : tout cela revient. Sous la forme des 4 modèles Porsche Heritage Design. Ils remettent au goût du jour d'anciennes livrées. Ils ravivent les sentiments des époques passées – et ramènent l'esprit du temps.

Ces modèles au style iconique nous propulsent dans un voyage qui mène directement du passé au futur. Ils nous rappellent ce qui était considéré comme « cool » hier. Parce que le plus beau voyage dans une Porsche se fait parfois à travers le temps.

UN INTÉMPORÉ L'NE NAÎT PAS DE LA POURSUITE DES DER- NIÈRES TENDANCES.



50



1948. Pas une année comme les autres pour Porsche. Mais une première étincelle. La première Porsche, créée sous la direction de Ferry Porsche, reçoit son homologation : c'est la Porsche 356.

Une voiture qui est une chose avant tout : unique. Et qui offre pour la première fois des sensations de conduite sportives de série.

Ses débuts dans le sport automobile international n'ont lieu que 3 ans plus tard. Et cela n'aurait pas pu mieux commencer. C'est avec une 356 SL de 45 ch que Porsche s'aligne au Mans face à la concurrence. Au volant : les 2 Français Auguste Veillet et Edmonde Mouche. Les conditions : plus que difficiles. Météo exécrable, visibilité réduite et beaucoup de pluie. Pour la Porsche 356 SL et ses pilotes, rien d'insurmontable toutefois. Avec une vitesse moyenne de 118,4 km/h et une moyenne sur un tour pouvant atteindre 140 km/h, ils ont parcouru 2 842,65 kilomètres et ont rejoint l'arrivée après les 24 heures écoulées, en vainqueurs de leur catégorie.

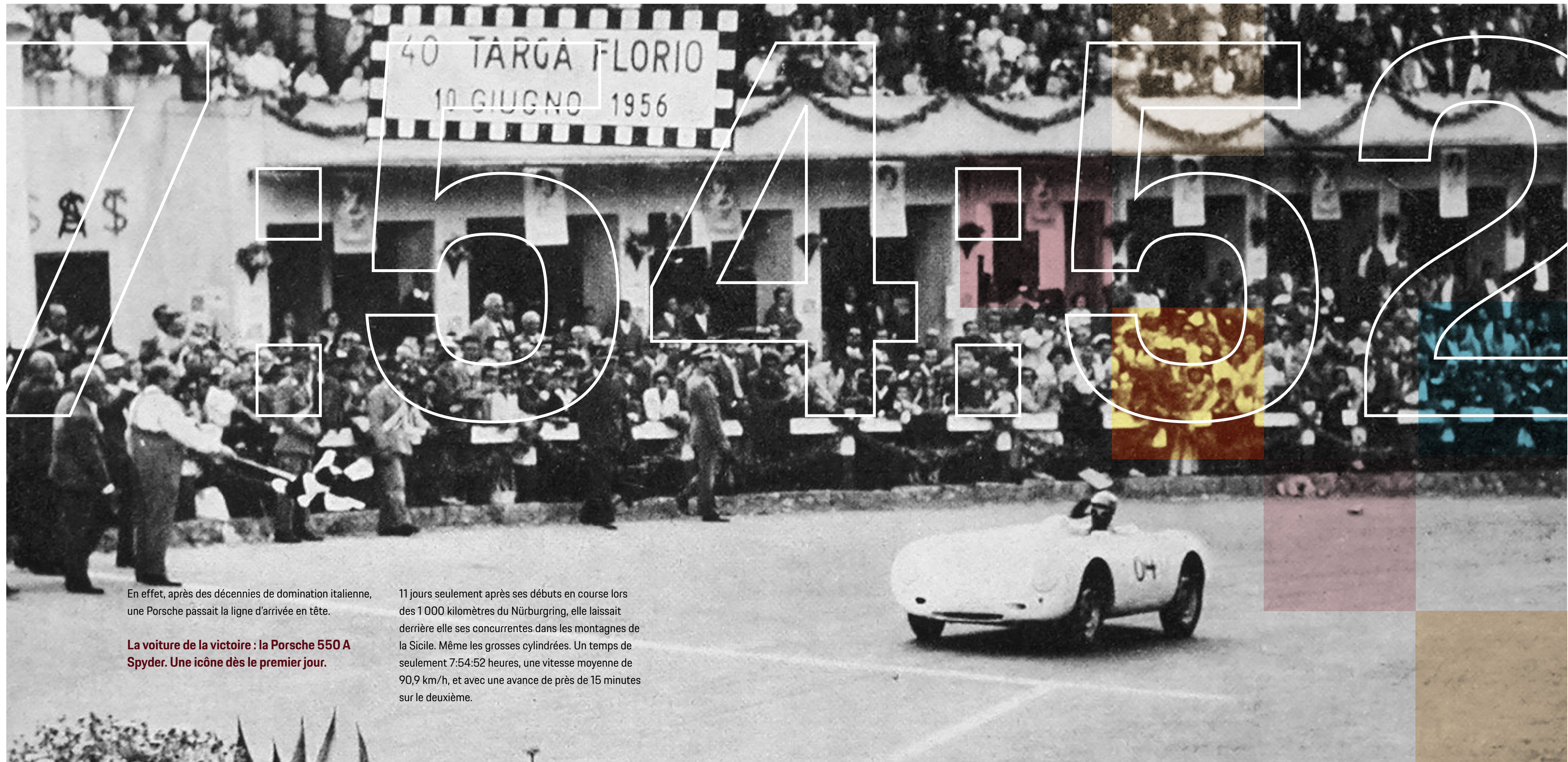
Un succès à tous les niveaux. Pour Porsche d'une manière générale. Et dans le sport automobile.

Pas étonnant que Ferdinand Porsche ait félicité son fils Ferry pour la construction de la désormais légendaire Porsche 356 avec ces mots : « Je ne changerais pas une vis ».

50

**NOUS ÉCRIVONS
NOTRE PARCOURS EN
SPORT AUTOMOBILE,
*TOUT AUSSI ICONIQUE.***

Des températures très élevées. Des performances de pointe. Un grand moment : le 10 juin 1956, Porsche participe pour la première fois à la Targa Florio, alors considérée comme la course d'endurance la plus difficile du monde. Et écrit en Italie un chapitre supplémentaire dans l'histoire de la course automobile.



En effet, après des décennies de domination italienne, une Porsche passait la ligne d'arrivée en tête.

La voiture de la victoire : la Porsche 550 A Spyder. Une icône dès le premier jour.

11 jours seulement après ses débuts en course lors des 1 000 kilomètres du Nürburgring, elle laissait derrière elle ses concurrentes dans les montagnes de la Sicile. Même les grosses cylindrées. Un temps de seulement 7:54:52 heures, une vitesse moyenne de 90,9 km/h, et avec une avance de près de 15 minutes sur le deuxième.



Le succès sous la chaleur écrasante de la Targa Florio fut la première d'une longue série de victoires. Mais ce n'est pas tout : Vincenzo Florio, le créateur de la course, remet comme prix au vainqueur une plaque. Ce prix appelé « La Targa », le mot italien pour plaque, a finalement donné son nom au cabriolet dynamique muni d'un large arceau de sécurité.

D'ailleurs, il avait été décidé de ne pas utiliser le nom complet de la course de côte, de crainte qu'il ne soit abrégé sous la forme « Porsche Flori ».



Le succès acquiert une identité : affiche de Hanns Lohrer retenue pour figurer le succès lors de la Targa Florio en 1959.

50

**CERTAINES
ICÔNES
SURVIVENT À
L'ÉPREUVE DU
TEMPS.**

***D'AUTRES
LA
SURPASSENT.***



La 911 Targa 4S Heritage Design Edition. Pas une copie. Pas une réplique. Une réinterprétation qui rend un hommage particulier aux racines de la marque Porsche.

Un véhicule ultramoderne reprenant des éléments historiques, est-ce possible ? La joie de vivre d'époques révolues peut-elle renaître sur le chemin de l'avenir ? Et pouvons-nous remettre des icônes classiques Porsche sur la route ? Voilà toutes les questions auxquelles nous voulions trouver une réponse. Et nous avons fini par trouver.

Le résultat ? Le concept Porsche Heritage Design. 4 véhicules, inspirés de 4 époques épiques, avec une seule vision : faire revivre les émotions passées dans de tout nouveaux modèles. Remettre son empreinte sur l'esprit du temps.

Le premier modèle à incarner ce concept est la 911 Targa 4S Heritage Design Edition. Celle-ci réinterprète les éléments de design classiques des années 50, et lorgne également du côté des années 60. Parce que les bonnes idées sont intemporelles. Il n'est donc pas surprenant que la 911 Targa 4S Heritage Design Edition s'inspire n'ont pas d'une, mais de 2 icônes du design : la légendaire Porsche 356 et la première génération de la 911.



Ce que Ivo van Hulten (responsable du design intérieur Porsche), Volker Müller (responsable du style couleurs et matériaux Porsche), Stéphanie Kleiböhmer (style couleurs et matériaux Porsche) et Thorsten Klein (conception de style intérieur Porsche) avaient à cœur :

**Orienter le regard vers l'avenir.
Sans pour autant perdre de vue le passé.**

« Notre motivation était de rendre tangible pour nos clients le style de vie de l'époque et, surtout, la joie de vivre liée à nos modèles historiques », indique Stéphanie Kleiböhmer.

Nos sources d'inspiration ? D'anciens nuanciers d'origine, des éléments de design des années 50 et 60, des modèles historiques. Et bien sûr le style de vie de l'époque. Ce qui suscitait l'émotion alors. Ce qui faisait rire et swinguer les gens, ce qui les réjouissait.

RÉDUIRE AU MAXIMUM.

« Pur. C'est le nom provisoire que nous avons imaginé pour l'édition limitée. Et nous le trouvons toujours très approprié », nous confie Ivo van Hulten. En faire des tonnes ? Sûrement pas. D'autres le font. Porsche est sincère, puriste. Comme la ligne en forme de goutte de l'emblématique 356.

PETIT, LÉGER, AGILE,
COMPÉTITIF. AVEC UNE
EXPRESSION DU DESIGN
SINCÈRE ET PROPRE.



RETOUR VERS LE FUTUR.

Une œuvre d'art en soi. Des détails ici et là. Il y a beaucoup à découvrir, à ressentir. Et beaucoup de ce qui fait la 911 Targa 4S Heritage Design Edition renvoie à ses origines.

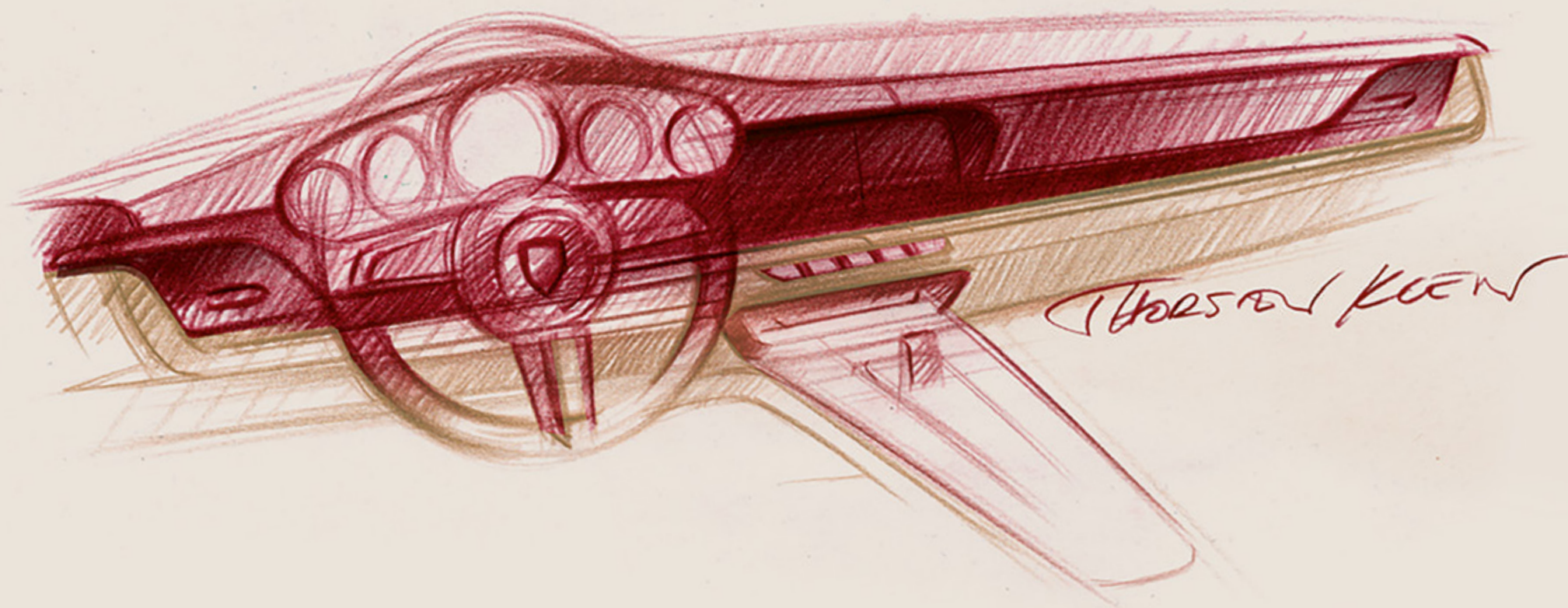
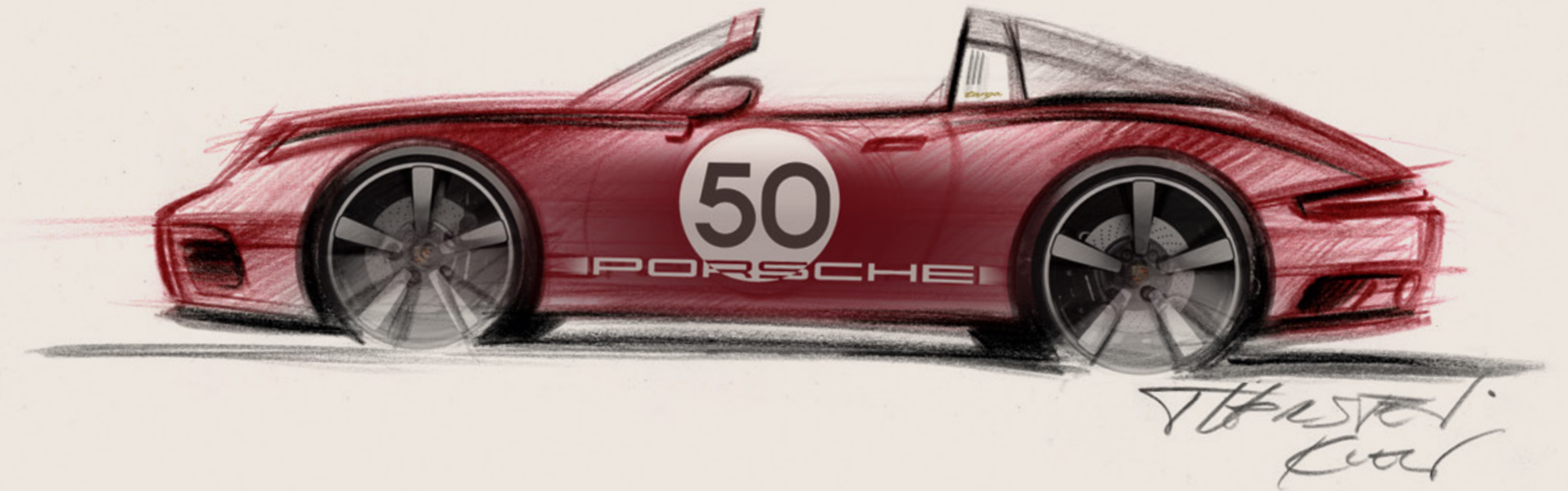
Une chose unit les 4 modèles : ce sont les thèmes que l'on retrouve dans chacun d'eux. Et qui s'y développent. De véhicule en véhicule. De décennie en décennie.

Thème clé : le tissu. Un élément qui, dès le début, a joué un rôle majeur pour Porsche.

« Velours côtelé, pied-de-poule, Pasha et tartan. Tous des tissus et motifs issus de notre histoire et que nous faisons revivre dans l'habitacle », explique Volker Müller. « Étudier et tester les anciens tissus et

motifs a été particulièrement excitant. Avec pour but de les réinterpréter en fonction des exigences actuelles en matière de sécurité et de confort, et de les remettre sur la route », précise Stéphanie Kleiböhmer. « Parce que le tissu et le toucher ont une faculté particulière à nous remémorer des souvenirs. Peut-être l'enfance. Une époque passée. La Porsche de l'époque », ajoute Volker Müller.

Dans la 911 Targa 4S Heritage Design Edition, le velours côtelé Beige Atacama donne leur style aux sièges et aux panneaux de porte. « Cependant, la proportion assez élevée de laine du tissu d'origine ne répondait plus aux exigences d'aujourd'hui », indique Volker Müller. D'autres fibres ont donc été utilisées. Le résultat : un rendu plus serré.



IDENTIQUE ET POURTANT DIFFÉRENT.

Les voitures qui roulaient dans les années 50 étaient davantage peintes en rouge. Foncé, pur et avec une légère nuance de brun, telles étaient les caractéristiques du rouge Porsche de cette époque. L'ivoire et le rouge fraise étaient souvent associés. Même la documentation Porsche des années 50, modes d'emploi et livres, avaient pour couleurs le rouge foncé et le blanc. Le lettrage des inscriptions sur les ateliers, les concessions et les Centres Porsche était lui d'un rouge éclatant.

Il est donc logique que la 911 Targa 4S Heritage Design Edition reprenne ces couleurs typiques. Comme pour le velours côtelé, l'élément de base, la couleur rouge, a été modifié et mis au goût du jour.

« Et nous avons donc décidé d'utiliser le Cerise métallisé », raconte Ivo van Hulst. Intense et raffiné, il est en parfaite harmonie avec l'arceau Targa argenté et l'inscription dorée. Un détail aussi très important pour les designers. Et qui ne se voit peut-être pas dès le premier regard.

En résumé : dans la 911 Targa 4S Heritage Design Edition, tout a une histoire. Rien n'est là par hasard et tout trouve un écho. C'est un peu comme revoir son premier amour et retrouver sa beauté des premiers jours.

911 TARGA 4S

HERITAGE DESIGN EDITION

Performances, sécurité, liberté. 3 choses que la Targa incarne depuis le début. Apparue autrefois comme un « cabriolet de sécurité », la conception unique de son toit allait bien au-delà de sa simple fonction. Il a fait de la 911 Targa une icône, à l'instar de la 911 Coupé. Et depuis lors, il lui confère toujours une allure inimitable. Comme le caractère unique d'une écriture manuscrite.

Dans la 911 Targa 4S Heritage Design Edition, le concept emblématique a été développé selon les règles de la technologie moderne. L'arceau de sécurité reprend la forme classique,

mais la capote en tissu à ouverture et fermeture entièrement automatiques répond à toutes les exigences actuelles en matière de sécurité et de confort.

Présentant des détails d'inspiration historique, la 911 Targa 4S Heritage Design Edition de Porsche Exclusive Manufaktur est limitée à 992 exemplaires dans le monde. Une référence à la nouvelle 911 Targa, qui va offrir des moments qui resteront en vous pour toujours.

Pour toute précision concernant le modèle, veuillez visiter notre site Web à l'adresse www.porsche.com/targa-hde





LES GRANDS SENTIMENTS SONT TOUJOURS EN VOGUE.

Quelques touches de couleur nostalgiques vous feraient plaisir ? Pas de problème, grâce à la teinte extérieur Cerise métallisé, disponible exclusivement sur ce modèle de la gamme 911. L'intérieur bicolore cuir Rouge Bordeaux ou Noir en combinaison avec le cuir Club OLEA Beige Atacama confère à l'habitacle style et élégance.







Rester dans le sillage du passé ? Insuffisant. Avec une puissance de 450 ch (331 kW) et une vitesse de pointe allant jusqu'à 304 km/h, doubler n'est pas un souci.

Passer le rapport supérieur dans une Porsche a toujours apporter des sensations fortes. Avec la boîte de vitesses Porsche Doppelkupplung (PDK) à 8 rapports, c'est aujourd'hui encore plus sportif.



Que ce soit en marche avant ou en marche arrière, les phares matriciels à LED teintés avec Porsche Dynamic Light System Plus (PDLS+) mettent tout en lumière.





Collées au sol, ici et maintenant. Les jantes 20/21 pouces « 911 Carrera Exclusive Design » peintes en Noir (finition brillante) garantissent la tenue de route nécessaire.



Le cuir. Un matériau intemporel. Pour une ambiance raffinée dans l'habitacle. Que ce soit sur les pare-soleil, l'habillage de la colonne de direction ou sous la forme du Pack intérieur cuir, du Pack additionnel intérieur tableau de bord en cuir et du Pack additionnel intérieur panneaux de porte en cuir : avec ses nombreux habillages en cuir de série, l'habitacle attire les regards.



Aussi évident que sa chanson préférée : le son Porsche des sorties d'échappement sport.



AVOIR SA PROPRE SIGNATURE : CELA VAUT DE L'OR.

Des inscriptions dorées. Un élément de design issu d'une longue tradition. Alors que les premiers modèles Porsche présentaient encore des inscriptions Argentées, la signature dorée s'est petit à petit imposée à l'arrière à partir du milieu des années 50, apportant une touche exclusive aux véhicules.

Avec le lancement de la Porsche 912 et de la Porsche 911 T du milieu à la fin des années 60, les inscriptions dorées ont été progressivement remplacées par des inscriptions couleur Argent ou en Noir anodisé.

Un élément de design historique et raffiné que la 911 Targa 4S Heritage Design Edition reprend, en y ajoutant la modernité. En effet, les modèles de cette édition sont ornés d'inscriptions dorées à l'arrière et sur l'emblématique arceau Targa.

Soit dit en passant : les inscriptions dorées sont une caractéristique distinctive qui continuera de sublimer tous les modèles Heritage Design à l'avenir.





Targa

FERRARI

305/30 ZR21 100Y



IL NE FAUT JAMAIS OUBLIER D'OÙ L'ON VIENT.

Quand vous concevez une pièce de collection en série limitée et que vous cherchez à créer des signes distinctifs dans les détails destinés aux « connaisseurs », un élément particulier vient immédiatement à l'esprit : l'écusson Porsche. En tant que marque de fabrique incontournable, il ne raconte pas seulement une histoire, mais évoque depuis toujours de grands rêves.

En hommage aux racines de la marque, les experts du style Porsche, nos ingénieurs et l'équipe de Porsche Exclusive Manufaktur ont réussi, à l'issue d'une collaboration intense, à faire revivre l'écusson de la 911 d'origine de 1963 sur la 911 Targa 4S Heritage Design Edition. Ainsi, l'écusson historique orne désormais le capot avant, le volant sport, la clé du véhicule et les

enjoliveurs des roues « 911 Carrera Exclusive Design » 20/21 pouces. Il se retrouve également estampé sur les appuie-tête et sur l'étui de clé de cette pièce de collection en série limitée.



Le début d'une ère : dessin original de Franz Xaver Reimspieß de 1952.

Pour l'écusson historique, le choix s'est porté sur la 911 d'origine de 1963 tout simplement, parce que le premier blason, celui de la légendaire Porsche 356, n'est pas adapté aux dimensions des véhicules actuels. Ce qui n'est pas le cas de l'écusson qui avait été créé en 1963 pour la Porsche 911. Ce n'est pas seulement un signe distinctif, c'est aussi une réminiscence particulière qui complète avec élégance le design de ce modèle spécial. Et lui confère un caractère encore plus unique.

Sur ce plan, notons que, comme pour la construction de la légendaire 356, Ferry Porsche a pris les choses en main lors de la création de l'écusson en 1952. C'est lors d'une rencontre avec l'importateur américain de l'époque, Max Hoffman, que l'idée d'un écusson est née, afin de servir de label de qualité pour la Type 356. La même année, le designer Franz Xaver Reimspieß présentait une ébauche, qui a conservé son caractère initial jusqu'à aujourd'hui.

1954-1965

1963-1973

1973-1994

1994-2008

à partir
de 2008

Pas une révolution. Une évolution. Représentant la passion des sportives depuis 65 ans, l'écusson n'a que peu changé.



L'écusson marque depuis toujours l'attachement au territoire souabe natal : le cheval cabré de Stuttgart, avec le nom de la ville, est représenté au centre du bouclier d'or. Les bois stylisés sont tirés des armoiries traditionnelles de Wurtemberg-Hohenzollern. Et les couleurs reflètent aussi les origines de la marque : les rayures noires représentent le Wurtemberg, les rouges symbolisent le Bade.

Subtile différence : la signature « PORSCHE » aujourd'hui en Noir était auparavant de couleur Or. Le cheval cabré de Stuttgart avait un aspect légèrement différent. Et la teinte bien rouge des rayures à la surface texturée tiraient auparavant plus vers l'orange, comme les couleurs de Wurtemberg-Hohenzollern.

Ce qui n'a pas changé jusqu'à aujourd'hui : la fabrication minutieuse. L'écusson original Porsche est fabriqué à partir du dessin original, avec des outils spéciaux, au cours d'un processus complexe. Dans le respect des couleurs et des matériaux. Argenté et doré. Tout simplement authentique dans son processus de fabrication, il transmet dans le monde entier la passion des sportives « made in Zuffenhausen ».

En résumé : la Porsche 911 Targa 4S Heritage Design Edition fait revivre une part du passé qui associe tradition et avenir dans un élément intemporel.







Les stickers spéciaux de la 911 Targa 4S Heritage Design Edition ont leurs racines dans le sport automobile. Lors de la Course des 24 Heures du Mans en 1951, une 356 SL a pris le départ avec le numéro 46. La suite fait partie de l'Histoire, de l'histoire de la course automobile. Elle revit désormais, sous forme du numéro de départ individuel disponible en option.

Par ailleurs, autrefois, les numéros de départ étaient collés par les mécaniciens avant la course. Une tradition à laquelle Porsche Exclusive Manufaktur reste fidèle. En effet, le numéro de départ individuel qui orne le flanc de la 911 Targa 4S Heritage Design Edition est posé à la main juste avant la préparation finale du véhicule.

AUSSI, ENTRE TRADITION ET AVENIR,
IL Y A UNE TRAJECTOIRE IDÉALE.





En rappel aux « lances » peintes à la main dans les années 50, un sticker robuste orne les ailes avant de la 911 Targa 4S Heritage Design Edition. Au début du sport automobile, cela a tout d'abord servi à masquer d'éventuelles traces de chocs. Cela a changé au fil des années, et ces bandes qui avaient une utilité sont devenues des éléments de design faisant penser à des « peintures de guerre ». Elles sont ainsi devenues un élément caractéristique. Et représentent la première tendance à la personnalisation.





À QUOI RECONNAÎT-ON UNE ICÔNE ? À SA SIGNATURE.

Vous ne pouvez pas voir une âme. Ni la mesurer. Mais en sa présence, vous pouvez la sentir. À chaque kilomètre, à chaque centième, dans le moindre détail. Comme, par exemple, dans l'insigne Porsche Heritage sur la grille du compartiment moteur.

Remise dans les années 50 comme un sceau pour les excellentes performances du moteur et comme récompense pour les fidèles passionnés de Porsche, elle a été décernée à tous les conducteurs de 356 lorsqu'ils ont atteint la barre des 100 000 km. Un label de qualité qui réapparaît pour la première fois depuis de nombreuses années, dans une nouvelle version, sur la grille du capot arrière de la 911 Targa 4S Heritage Design Edition.

En plus de l'insigne Porsche Heritage à l'arrière du véhicule, d'autres détails dans l'habitacle viennent signer cette édition spéciale en faisant référence à l'histoire de Porsche.

Par exemple, l'inscription « 911 » avec plaquette d'édition limitée sur la baguette décorative du tableau de bord, fait référence au nombre limité à 992 exemplaires dans le monde. Ou encore les baguettes de seuil de porte en aluminium brossé, agrémentées de l'inscription « 911 Targa 4S Heritage Design Edition ».





La rencontre du moderne et de l'ancien. L'alliance de l'analogique avec le numérique. Le combiné d'instruments de la 911 Targa 4S Heritage Design Edition vous donne le sentiment d'être en avance sur votre temps. En effet, le design s'inspire des débuts de Porsche. Et pourtant, il est aussi avancé qu'il puisse l'être.

Toujours sous les yeux lorsque vous conduisez : le combiné d'instruments avec 2 écrans haute résolution de 7 pouces et un tachymètre analogique classique, à aiguille. Les différentes aiguilles et graduations sont blanches, pour un contraste maximal. Et les chiffres verts, en hommage à la légendaire Porsche 356.

Mais ce n'est pas le seul détail qui rappelle la Porsche 356. Comme le compte-tours historique, celui de la Porsche 911 Targa 4S Heritage Design Edition présente un fin relief au niveau du cadran.

Autres éléments de design repris de la 356 : les aiguilles blanches et les chiffres verts du chronomètre Sport Chrono. Un détail qui souligne le caractère exclusif du modèle, se démarque du modèle de série et, tour après tour, fait revivre une part de l'histoire de Porsche. Car vous pouvez bel et bien mesurer l'esprit du temps.



UN OBJECTIF. COURIR CONTRE LE TEMPS.



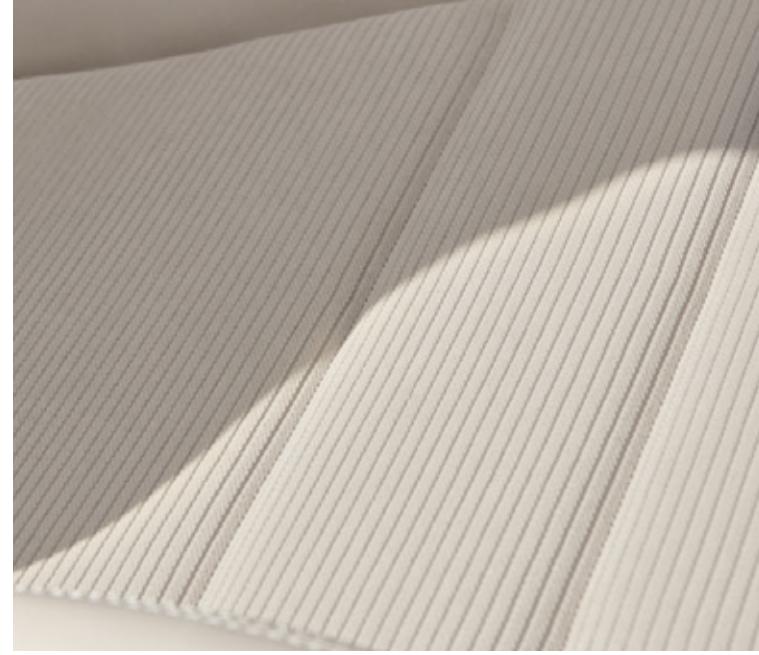


L'esprit des années 50 est également présent dans l'habitacle à travers l'Alcantara® perforé Beige Atacama qui garnit le ciel de toit. Une référence aux débuts de Porsche car fin 1955, lors du lancement de la Porsche 356 A, le ciel de toit perforé était aussi un élément de design particulier. À cette époque, il était fait de cuir synthétique fin, et était disponible en 3 coloris : Gris, Beige et bicolore Beige / Gris.

Le montant de pare-brise et le montant central, également perforés, constituent de jolies touches supplémentaires rappelant l'histoire de Porsche.



L'IMAGINATION
N'A PAS DE LIMITES.



Velours côtelé. Il avait déjà trouvé sa place dans la Porsche 356, habillant les sièges de la légendaire voiture de sport. Doux, souple, noble, il reprenait l'esprit et la mode de la décennie. C'était en outre une preuve de qualité car il assurait une meilleure ventilation du siège, et il était antidérapant, donc plus sûr.

La première Porsche, la Porsche 356 « n° 1 » Roadster avait dû se passer de velours côtelé. Mais à partir de 1952, il faisait son apparition dans l'habitacle, comme option, rehaussant la bande central des sièges.

À l'intérieur de la nouvelle 911 Targa 4S Heritage Design Edition, le tissu des rêves du passé réapparaît : un velours côtelé de qualité recouvre les panneaux intérieurs de porte et habille la bande centrale des sièges. Un rappel des années 50 qui complète har-

monieusement l'intérieur bicolore cuir Rouge Bordeaux et cuir Club OLEA Beige Atacama, spécifique de cette édition limitée.

Par ailleurs, le cuir Club OLEA innovant n'est pas juste très doux au toucher. C'est surtout chez Porsche une nouvelle qualité de cuir tanné avec des feuilles d'olivier. En effet, le tanin utilisé se compose en grande partie de matières premières renouvelables, ce qui n'est pas le cas avec les procédés habituels.

Voir. Sentir. Toucher. Ressentir. L'âme d'une voiture de sport a rarement été aussi palpable que dans cet habitacle. Alors prenez place et commencez votre voyage. Il vous mènera directement du passé au futur.

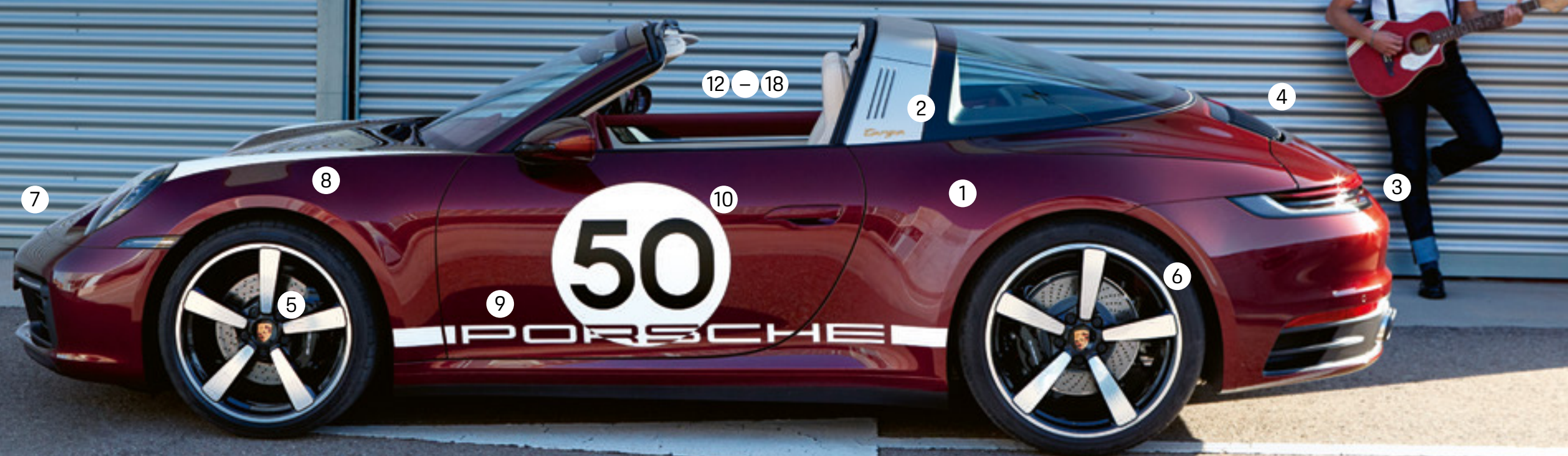


LA MATIÈRE DONT SONT FAITS LES RÊVES.
DANS UNE VOITURE DE RÊVE.



UNE PART DE PASSÉ. AU PRÉSENT.

La 911 Targa 4S Heritage Design Edition reçoit de nombreux éléments de design marquants qui la différencient de la nouvelle 911 Targa. C'est un hommage au riche passé de Porsche. Mais ce n'est pas tout : vous pouvez découvrir l'équipement de série, toutes les informations concernant le véhicule et les autres options de personnalisation dans le catalogue 911 Targa, dans le Porsche Car Configurator ou en ligne à l'adresse www.porsche.com



Extérieur.

- 1 Teinte extérieure exclusive dans la série 911 : Cerise métallisé
- 2 Inscription « targa » dorée
- 3 Signature « PORSCHE » et monogramme du modèle dorés
- 4 Insigne Porsche Heritage sur la grille du capot arrière
- 5 Écusson Porsche historique sur l'enjoliveur de roue
- 6 Jantes « 911 Carrera Exclusive Design » 20/21 pouces en Noir (finition brillante) ou couleur Platine (finition satinée) en option
- 7 Écusson Porsche historique sur le capot avant
- 8 Sticker sur les ailes
- 9 Adhésif extérieur sur les flancs du véhicule, au design historique
- 10 Numéro de départ individuel (peut être commandé séparément)
- 11 Housse auto pour l'intérieur

Intérieur.

- 12 Équipement intérieur exclusif : bicolore cuir Rouge Bordeaux / cuir Club OLEA Beige Atacama (aussi disponible en option en bicolore cuir Noir / cuir Club OLEA Beige Atacama)
- 13 Combiné d'instruments d'inspiration historique
- 14 Écusson Porsche historique sur les appuie-tête et le volant
- 15 Pack intérieur cuir
- 16 Inscription « Porsche Exclusive Manufaktur » en relief sur le couvercle du coffre de rangement
- 17 Plaquette Édition limitée sur la baguette décorative du tableau de bord
- 18 Tapis de sol Heritage Design



TEINTES EXTÉRIEURES.

CERISE MÉTALLISÉ



ARGENT GT MÉTALLISÉ



NOIR



ROUGE INDIEN



CRAIE



PEINTURE
PERSONNALISÉE¹⁾



TEINTES INTÉRIEURES.

ROUGE BORDEAUX

CUIR CLUB OLEA
BEIGE ATACAMA



NOIR

CUIR CLUB OLEA
BEIGE ATACAMA



Intérieur cuir bicolore.

Également une icône : le cuir. Il est élégant, robuste, facile d'entretien. Et surtout : intemporel.

Forte impression et harmonie. Pour l'habitacle de la 911 Targa 4S Heritage Design Edition, vous avez le choix entre 2 combinaisons de couleurs différentes : bicolore cuir Rouge Bordeaux / cuir Club OLEA Beige Atacama ou bicolore cuir Noir / cuir Club OLEA Beige Atacama.

En combinaison avec le velours côtelé Beige Atacama, l'ensemble obtenu souligne le caractère moderne intemporel de cette édition limitée, tout en représentant un attachement évident à l'histoire.

En outre, la nouvelle couleur Beige Atacama apporte une touche unique. Et dans la gamme 911, elle n'est disponible que sur la 911 Targa 4S Heritage Design Edition.

¹⁾ Pour obtenir des informations sur la disponibilité des teintes personnalisées, veuillez contacter un des Centres Porsche du Réseau Officiel.

LE PREMIER TRAVAIL SUR MESURE : NOTRE CONSEIL CLIENT.

Peut-on rendre quelque chose de spécial encore plus unique ? C'est possible. Par la personnalisation et l'inspiration. Dès le début : avec des conseils. Avec en tête ce côté spécial : vous et vos souhaits.

En effet, la personnalisation de votre voiture de sport est une affaire de cœur. Pour vous, pour nous aussi. C'est pourquoi les conseillers dans les Centres Porsche et les partenaires Exclusive Manufaktur s'occupent de vous personnellement, avec compétence, répondant à toutes vos questions, sur les différentes modèles Porsche et les nombreuses possibilités de personnalisation.

Autre lieu où vous pouvez vivre votre passion avec nous, au cœur même de la marque : dans l'usine de Zuffenhausen. Ici, vous recevrez les meilleurs conseils de nos experts Porsche Exclusive Manufaktur, qui connaissent parfaitement tous les modèles de véhicules et toutes les options.

Moment fort de votre visite : le passage dans notre département Porsche Exclusive Manufaktur. C'est là que vous pourrez ressentir au plus près ce que signifie pour nous l'amour du détail. Nous vous proposerons en outre une collection unique au monde d'échantillons de matières et de coloris. Notamment de nombreuses teintes de cuir et de peintures. Notre offre est complétée par un accès exclusif à nos archives de matériaux. Par ailleurs, nous vous présenterons bien entendu des véhicules fabriqués en un seul exemplaire. Pas seulement à Zuffenhausen, mais également sur d'autres sites dans le monde, comme à Atlanta ou à Los Angeles.

En résumé : avec vous, nous nous assurons de créer un ensemble cohérent jusque dans les moindres détails, avec beaucoup de soin, de concentration, de passion et de dévouement. Une véritable pièce unique. Votre Porsche.



HABITUELLEMENT, TOUT TOURNE AUTOUR DES CENTIÈMES. ICI, CELA SE PASSE AVANT LA VIRGULE.

911 Targa 4S Heritage Design Edition	
Moteur	
Nombre de cylindres	6
Cylindrée	2 981 cm ³
Puissance (DIN) au régime de	450 ch (331 kW) 6 500 tr/min
Couple maxi au régime de	530 Nm 2 300 – 5 000 tr/min
Transmission	
Type de transmission	Intégrale
Boîte de vitesses	Boîte de vitesses Porsche Doppelkupplung (PDK) à 8 rapports ou au choix boîte manuelle à 7 rapports avec Pack Sport Chrono
Châssis	
Essieu avant	Essieu à jambes de force McPherson
Essieu arrière	Essieu arrière multibras
Direction	Direction assistée électromécanique
Diamètre de braquage	11,2 m
Système de freinage	Étriers fixes monoblocs en aluminium à 6 pistons à l'avant et étriers fixes monoblocs en aluminium à 4 pistons à l'arrière
Jantes	AV: 8,5 J × 20 ET 53 AR: 11,5 J × 21 ET 67
Pneumatiques	AV: 245/35 ZR 20 AR: 305/30 ZR 21
Dimensions / Coefficient C_x	
Longueur	4 519 mm
Largeur (avec rétroviseurs extérieurs)	1 852 mm (2 024 mm)
Hauteur	1 299 mm / 1 301 mm
Empattement	2 450 mm
Volume du coffre	132 l
Capacité du réservoir	67 l
Coefficient de pénétration dans l'air (C _x)	0,30
Poids à vide	
DIN	1 675 kg / 1 640 kg
Selon directive CE ¹⁾	1 750 kg / 1 715 kg
PTAC	2 085 kg / 2 055 kg

911 Targa 4S Heritage Design Edition	
Performances	
Vitesse maximale	304 km/h
Accélération de 0 à 100 km/h	3,8 s / 4,4 s
Accélération de 0 à 100 km/h avec fonction de départ automatisé Launch Control	3,6 s / –
Accélération de 0 à 200 km/h	13,4 s / 14,2 s
Accélération de 0 à 200 km/h avec fonction de départ automatisé Launch Control	13,1 s / –
Consommation / Émissions (WLTP)²⁾	
Consommation combinée (l/100 km)(gamme)	11,1 – 10,7 / 10,8 – 10,4
Emissions de CO ₂ combinée (g/km)(gamme)	253 – 244 / 246 – 236
Filtre à particules	Oui
Norme d'émissions	Euro 6d ISC-FCM
Indications énergétiques en Suisse	
Classe énergétique	G / G

Type de pneumatiques	Dimensions	Classe énergétique / Résistance au roulement	Classe d'adhérence sur sol mouille	Bruit de roulement externe* Classe	Bruit de roulement externe (dB)
Pneumatiques été	245/35 ZR 20	E	B – A	–	70 – 69
	305/30 ZR 21	E	B – A	–	73 – 72

L'organisation logistique et les impératifs de production ne permettent pas de commander une marque de pneus précise.

* Bruit de roulement faible, bruit de roulement modéré, bruit de roulement élevé.

1) Norme CE : poids à vide du véhicule avec équipements de série. Les équipements optionnels augmentent cette valeur. La valeur indiquée tient compte du poids du conducteur (75 kg).

2) Les valeurs de consommation et d'émissions indiquées ont été déterminées selon les procédés de mesure WLTP prescrits par la loi. La procédure d'essai mondiale harmonisée (Worldwide harmonized Light vehicles Test Procedures ou WLTP) pour voitures particulières et véhicules utilitaires légers est une procédure de test plus réaliste pour la mesure de la consommation de carburant et des émissions de CO₂. Les valeurs varient en fonction des équipements en option choisis. Des plus amples informations sur la méthode de mesure WLTP vous trouverez sur www.porsche.com/wltp.



TIMEPIECES.



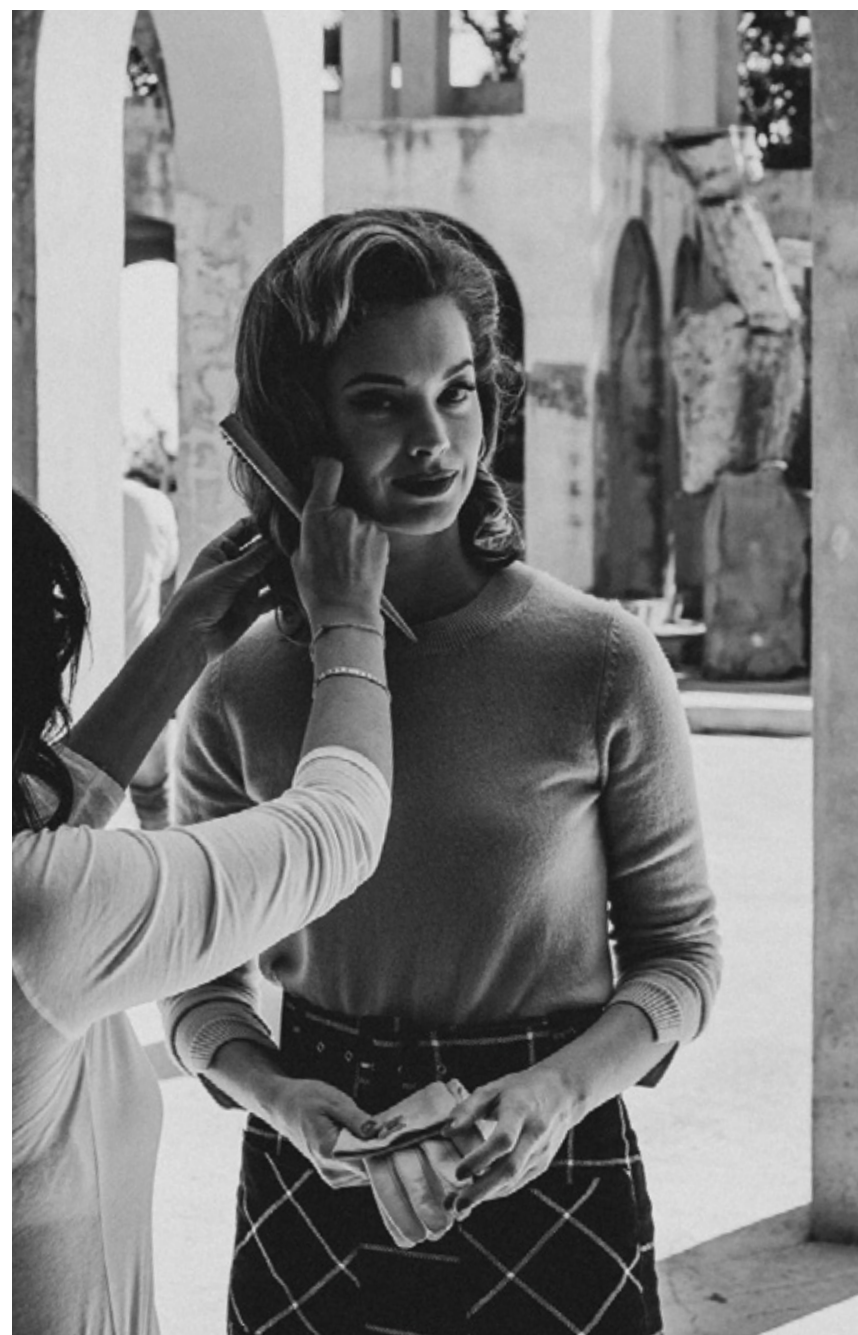
DES SENSATIONS DIGNES DE L'ÉPOQUE.
À CHAQUE SECONDE.

Envie d'un morceau d'histoire de Porsche, de l'esprit des années 50 et du début des années 60 à votre poignet ? C'est possible grâce au chronographe 911 Targa 4S Heritage Design Edition. Un chef-d'œuvre emblématique réservé exclusivement aux propriétaires de la 911 Targa 4S Heritage Design Edition. Vous avez ainsi le parfait complément à la passion des sportives.

Avec l'amour du détail, les éléments de design emblématiques, les matériaux et l'héritage Porsche unique sont mis en valeur. Ainsi, par analogie avec le combiné d'instruments de la Porsche 356, le cadran reprend le style de l'ancien compteur de vitesse. Autre réminiscence : le bracelet fait du cuir d'origine des véhicules, le symbole de Porsche Design doré ou encore le rotor

inspiré de la légendaire jante Fuchs. L'écusson historique en son centre rend également hommage aux racines de la marque Porsche. Tout comme le numéro de série limitée qui est gravé au dos, de la même manière que le numéro du véhicule. Autre touche de nostalgie : dans le boîtier en titane innovant, c'est le calibre WERK 01.100 qui bat. Un calibre Porsche Design Chronographe de grande qualité, fabriqué en interne, disposant de la certification COSC. La garantie d'une précision maximale.

En résumé : le Chronographe 911 Targa 4S Heritage Design Edition séduit par son design emblématique. Il apporte une touche de style de vie du passé au présent. Et il révèle une fois de plus l'ingénierie du détail de Porsche Design.



Petit aparté :
5 jours à Barcelone et à Saragosse.
4 mannequins et 3 véhicules sous les feux de la rampe.





Les tendances vont et viennent. Les icônes restent.
Et pour cause. Elles incarnent un certain esprit
du temps. Elles attirent le regard. Elles fascinent.
Elles émerveillent. Et elles laissent une trace.
Dans l'esprit des gens. Dans leur cœur.

Les années 50 ont produit beaucoup de choses qui
sont encore aujourd'hui considérées comme « cool ».
Et pourtant, elles n'ont été que le signal de départ :
pour des résurgences au fil des dernières décennies.
Pleines de fascination et de pur style de vie.



© Dr. Ing. h.c. F. Porsche AG, 2020

Les textes, photos et autres informations contenus dans le présent document sont la propriété de la société Dr. Ing. h.c. F. Porsche AG.

Toute reproduction, représentation ou tout autre usage sans le consentement préalable et écrit de la société Dr. Ing. h.c. F. Porsche AG est illicite.

Les émissions de CO₂ générées lors de l'impression de cette publication ont été compensées par un projet certifié de protection du climat.

Porsche, l'écusson Porsche, 911, Targa, PDK ainsi que d'autres noms d'équipements mentionnés dans le présent catalogue sont des marques déposées de la société Dr. Ing. h.c. F. Porsche AG.

Dr. Ing. h.c. F. Porsche AG
Porscheplatz 1
70435 Stuttgart
Germany
www.porsche.com

Édition : 10 / 2020
Imprimée en Allemagne
FR/CH



**la suite
au prochain
numéro ...**

