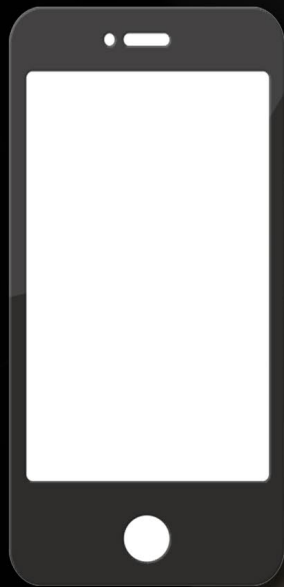




PORSCHE



# Связь по Bluetooth®

Совместимость и установление соединения



# Содержание

- 3 Совместимые мобильные телефоны**
- 8 Установление соединения с РСМ в 911, 718 Boxster/718 Cayman, Macan и Cayenne**
  - 8 → Подключение устройств Android®
  - 10 → Подключение устройств BlackBerry®
  - 12 → Подключение устройств iOS®
  - 14 → Подключение устройств WinPhone®
- 16 Подключение к РСМ в Panamera**
  - 17 → Подключение устройств Android®
  - 19 → Подключение устройств BlackBerry®
  - 21 → Подключение устройств iOS®
  - 23 → Подключение устройств WinPhone®
- 25 Полезные советы для подключения**
- 26 Часто задаваемые вопросы**
  - 26 → По Bluetooth®
  - 27 → По мобильным телефонам
  - 28 → По подключению 2 мобильных телефонов
  - 29 → По РСМ с подготовкой для мобильного телефона
  - 30 → По РСМ с телефонным модулем
  - 32 → По информации в мобильном телефоне
  - 35 → По передаче аудиоинформации
  - 36 → По передаче данных
  - 37 → По точке доступа РСМ
  - 38 → По интеграции смартфонов (Apple® CarPlay)
  - 39 → По приложению Porsche Connect
- 40 Глоссарий**
- 45 Детальный обзор функций**

# Совместимые мобильные телефоны



Apple®  
iPhone® 5



Apple®  
iPhone® 5c



Apple®  
iPhone® 5s



Apple®  
iPhone® 6



Apple®  
iPhone® 6 Plus



Apple®  
iPhone® 6s



Apple®  
iPhone® 6s Plus



Apple®  
iPhone® 7



Apple®  
iPhone® 7 Plus



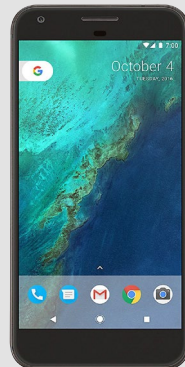
Apple®  
iPhone® SE

Все представленные мобильные телефоны совместимы как с PCM с подготовкой для мобильного телефона, так и с PCM с телефонным модулем.

# Совместимые мобильные телефоны



**Google®**  
Pixel



**Google®**  
Pixel XL



**HTC®**  
10



**HTC®**  
Desire 10 Lifestyle



**HTC®**  
One A9



**HTC®**  
One M9



**Huawei®**  
Mate 9



**Huawei®**  
Mate 9 Porsche Design



**Huawei®**  
P9



**Huawei®**  
P10

Все представленные мобильные телефоны совместимы как с PCM с подготовкой для мобильного телефона, так и с PCM с телефонным модулем.

# Совместимые мобильные телефоны



**Lenovo®**  
Moto Z



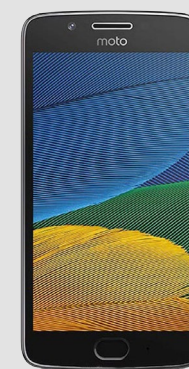
**LG®**  
G4



**LG®**  
G5



**LG®**  
G6



**Motorola®**  
Moto G5



**Motorola®**  
Moto Z



**Motorola®**  
X Force



**Samsung®**  
Galaxy A3 (2017)



**Samsung®**  
Galaxy A5 (2017)



**Samsung®**  
Galaxy Note 5

Все представленные мобильные телефоны совместимы как с PCM с подготовкой для мобильного телефона, так и с PCM с телефонным модулем.

# Совместимые мобильные телефоны



**Samsung®**  
Galaxy S6



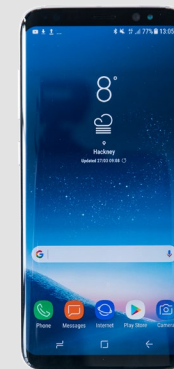
**Samsung®**  
Galaxy S6 edge



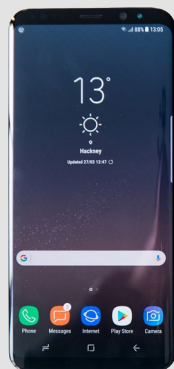
**Samsung®**  
Galaxy S7



**Samsung®**  
Galaxy S7 edge



**Samsung®**  
Galaxy S8



**Samsung®**  
Galaxy S8+



**Sony®**  
Xperia X Compact



**Sony®**  
Xperia XZ



**Sony®**  
Xperia Z5



**Sony®**  
Xperia Z5 Compact

Все представленные мобильные телефоны совместимы как с PCM с подготовкой для мобильного телефона, так и с PCM с телефонным модулем.

# Совместимые мобильные телефоны



**Sony®**  
Xperia Z5 Premium



**Vodafone®**  
Smart Platinum 7

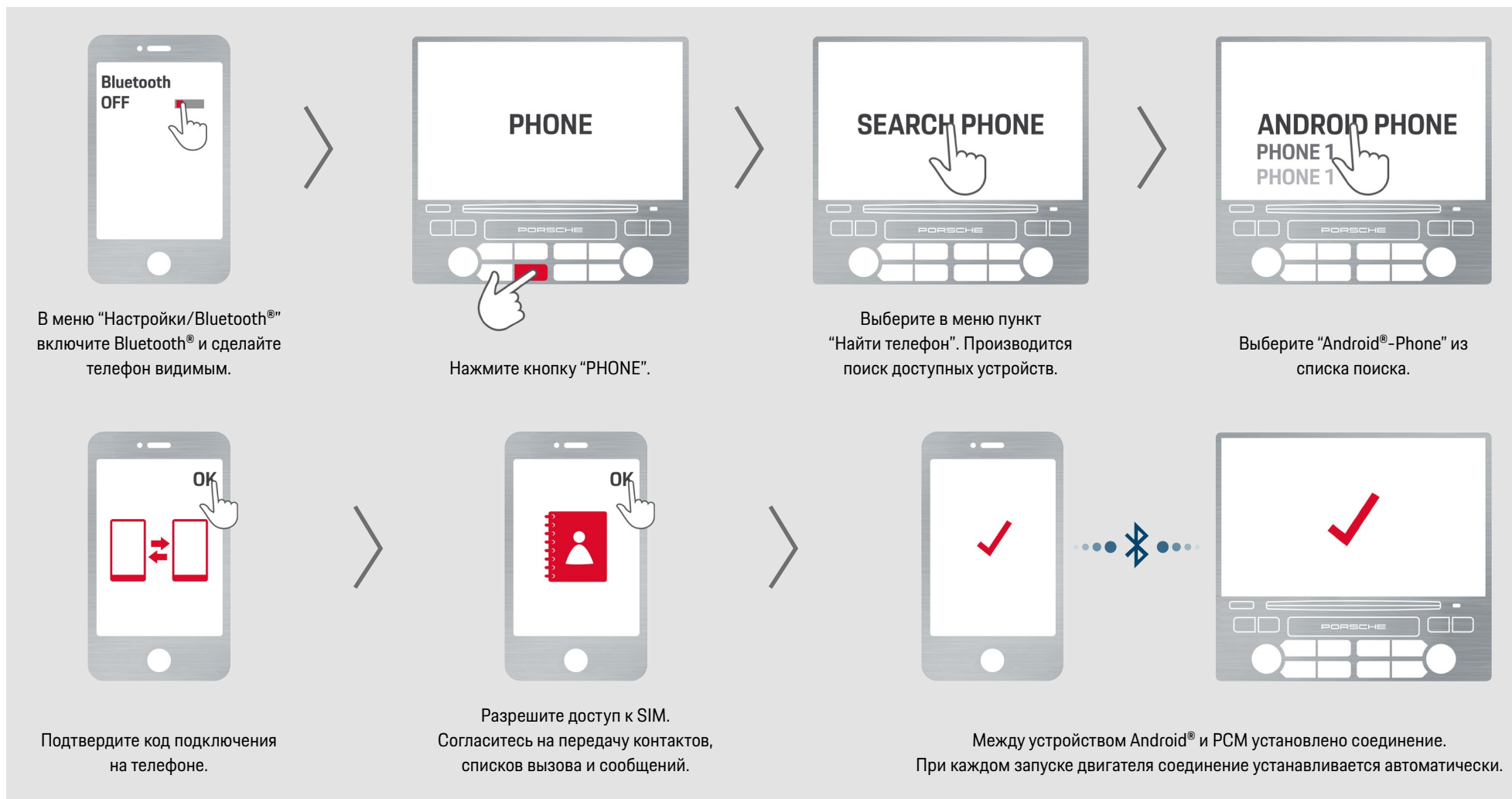


**ZTE®**  
Axon 7

Все представленные мобильные телефоны совместимы как с PCM с подготовкой для мобильного телефона, так и с PCM с телефонным модулем.

# Установка соединения с РСМ в 911, 718 Boxster/718 Cayman, Macan и Cayenne

## Подключение устройств Android®





# Установка соединения с РСМ в 911, 718 Boxster/718 Cayman, Macan и Cayenne

## Подключение устройств Android®

### Этап 1

В меню "Настройки/Bluetooth®" включите Bluetooth® на устройстве Android® и сделайте телефон видимым.

### Этап 2

Нажмите кнопку "PHONE" на РСМ.

### Этап 3

Выберите в меню РСМ пункт "Найти телефон" и при необходимости выберите в следующем окне "Новый мобильный телефон". Производится поиск до сих пор неизвестных мобильных телефонов с Bluetooth®. После поиска доступные устройства выводятся в списке.

### Этап 4

Выберите устройство Android® из списка поиска РСМ.

### Этап 5

Подтвердите соответствие кода Bluetooth® на телефоне и РСМ.

### Этап 6

Подтвердите запрос телефона Android® на доступ к SIM со стороны РСМ.

Подтвердите также запрос устройства Android® на разрешение передачи на РСМ контактов, списков вызова и сообщений.

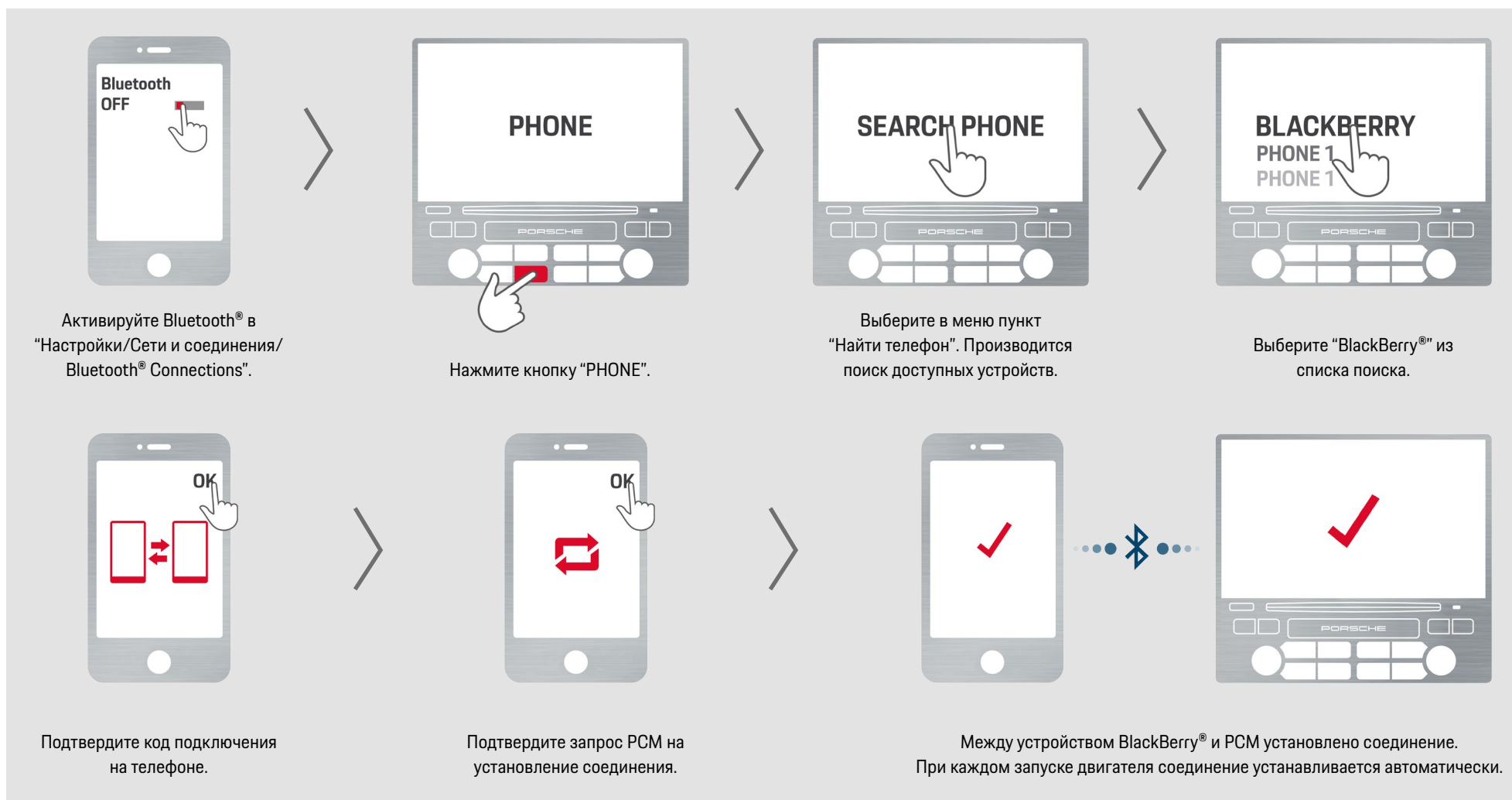
Убедитесь, что напротив "Always allowed" (разрешено всегда) стоит галочка.

### Этап 7

Теперь устройство Android® соединено через Bluetooth® с РСМ. Соединение устанавливается автоматически при каждом запуске двигателя.

# Установка соединения с РСМ в 911, 718 Boxster/718 Cayman, Macan и Cayenne

## Подключение устройств BlackBerry®



# Установка соединения с РСМ в 911, 718 Boxster/718 Cayman, Масан и Cayenne

## Подключение устройств BlackBerry®

### Этап 1

В меню устройства BlackBerry® выберите пункт "Настройки/Сети и соединения/Bluetooth® Connections" и активируйте Bluetooth®.

### Этап 2

Нажмите кнопку "PHONE" на РСМ.

### Этап 3

Выберите в меню РСМ пункт "Найти телефон" и при необходимости выберите в следующем окне пункт "Новый мобильный телефон". Производится поиск до сих пор неизвестных мобильных телефонов с Bluetooth®. После поиска доступные устройства выводятся в списке.

### Этап 4

Выберите BlackBerry® из списка поиска РСМ.

### Этап 5

Подтвердите соответствие кода Bluetooth® на телефоне и РСМ.

### Этап 6

Подтвердите на BlackBerry® запрос РСМ на установление соединения. Убедитесь, что напротив "Do not ask this question again" (не задавать этот вопрос снова) стоит галочка.

### Этап 7

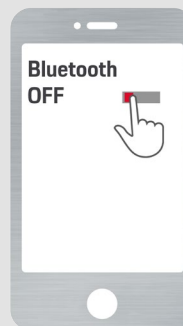
Теперь устройство BlackBerry® соединено через Bluetooth® с РСМ. Соединение устанавливается автоматически при каждом запуске двигателя.

# Установка соединения с РСМ в 911, 718 Boxster/718 Cayman, Macan и Cayenne

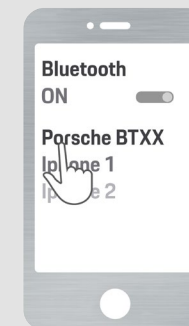
## Подключение устройств iOS®



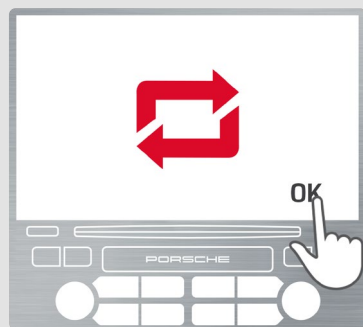
Нажмите кнопку "PHONE".  
PCM виден для внешних устройств.



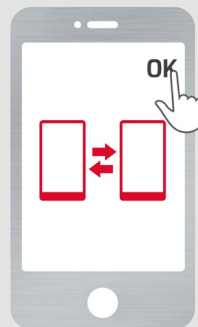
Выберите "Настройки/Bluetooth®"  
для поиска устройств.



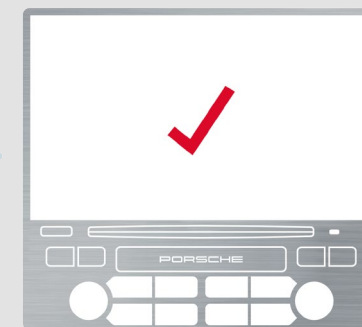
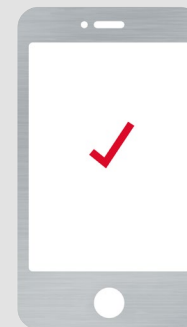
Выберите "Porsche BTXXXX"  
из списка поиска.



Подтвердите входящее соединение  
на РСМ.



Подтвердите код подключения  
на телефоне.



Между устройством iOS® и РСМ установлено соединение.  
При каждом запуске двигателя соединение устанавливается автоматически.

# Установка соединения с РСМ в 911, 718 Boxster/718 Cayman, Macan и Cayenne

## Подключение устройств iOS®

### Этап 1

Нажмите кнопку "PHONE" на РСМ. К РСМ не подключен ни один телефон. РСМ теперь виден для внешних устройств.

### Этап 2

Выберите на устройстве iOS® пункт меню "Настройки/Bluetooth®". Устройство iOS® начинает искать рядом с собой устройства Bluetooth®.

### Этап 3

Выберите "BTXXXX" из списка поиска устройства iOS®.

### Этап 4

Подтвердите входящее соединение на РСМ.

### Этап 5

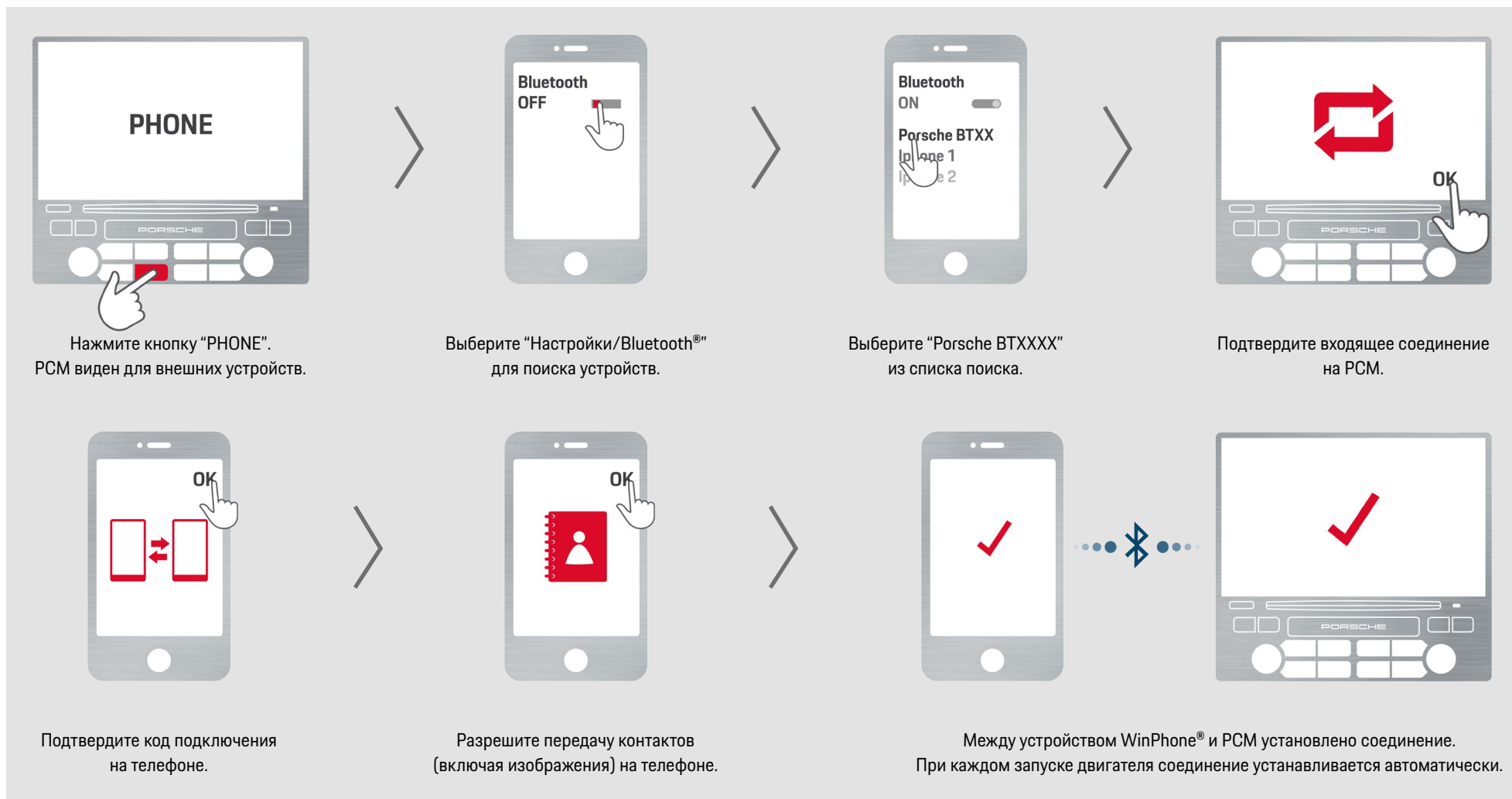
Подтвердите код подключения на телефоне. После этого подключение завершено.

### Этап 6

Теперь устройство iOS® соединено через Bluetooth® с РСМ. Соединение устанавливается автоматически при каждом запуске двигателя.

# Установка соединения с РСМ в 911, 718 Boxster/718 Cayman, Macan и Cayenne

## Подключение устройств WinPhone®



# Установка соединения с РСМ в 911, 718 Boxster/718 Cayman, Macan и Cayenne

## Подключение устройств WinPhone®

### Этап 1

Нажмите кнопку "PHONE" на РСМ. К РСМ не подключен ни один телефон. РСМ теперь виден для внешних устройств.

### Этап 2

Выберите на устройстве WinPhone® пункт меню "Настройки/Bluetooth®". Устройство WinPhone® начинает искать рядом с собой устройства Bluetooth®.

### Этап 3

В списке поиска устройства WinPhone® выберите "Porsche BTXXXX".

### Этап 4

Подтвердите входящее соединение на РСМ.

### Этап 5

Подтвердите код подключения на телефоне. После этого подключение завершено.

### Этап 6

Подтвердите запрос устройства WinPhone® на разрешение передачи контактов, включая изображения, на РСМ.

### Этап 7

Теперь устройство WinPhone® соединено через Bluetooth® с РСМ. Соединение устанавливается автоматически при каждом запуске двигателя.

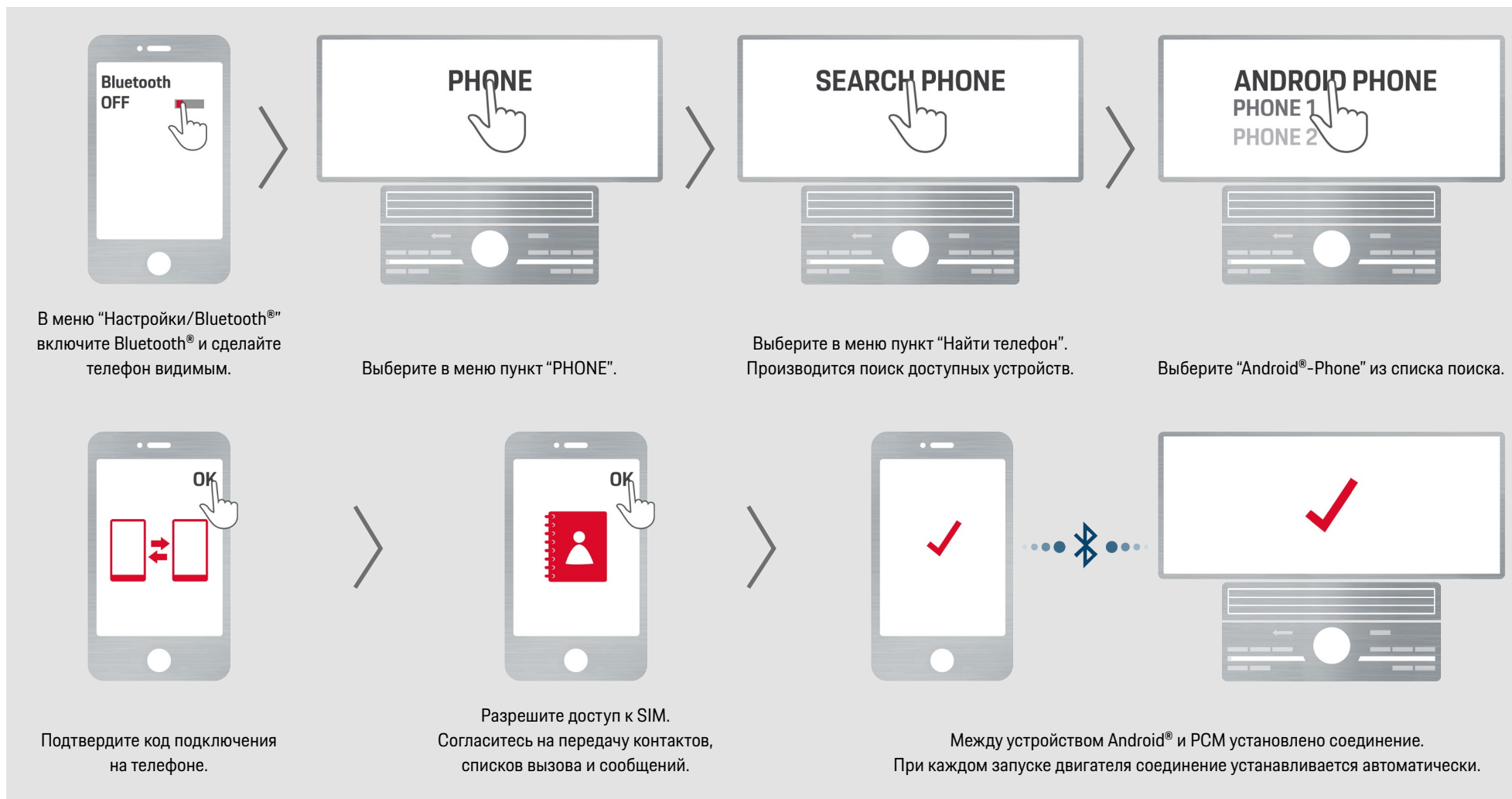
## Подключение к РСМ в Рапармера





# Подключение к РСМ в Ранамера

## Подключение устройств Android®



# Подключение к РСМ в Рапатега

## Подключение устройств Android®

### Этап 1

В меню "Настройки/Bluetooth®" включите Bluetooth® на устройстве Android® и сделайте телефон видимым.

### Этап 2

Выберите в меню РСМ пункт "PHONE".

### Этап 3

Выберите в меню РСМ пункт "Найти телефон" и при необходимости выберите в следующем окне "Новый мобильный телефон". Произойдет поиск до сих пор неизвестных мобильных телефонов с Bluetooth®. После поиска доступные устройства выводятся в списке.

### Этап 4

Выберите устройство Android® из списка поиска РСМ.

### Этап 5

Подтвердите соответствие кода Bluetooth® на телефоне и РСМ.

### Этап 6

Подтвердите запрос телефона Android® на доступ к SIM со стороны РСМ.

Подтвердите также запрос устройства Android® на разрешение передачи на РСМ контактов, списков вызова и сообщений.

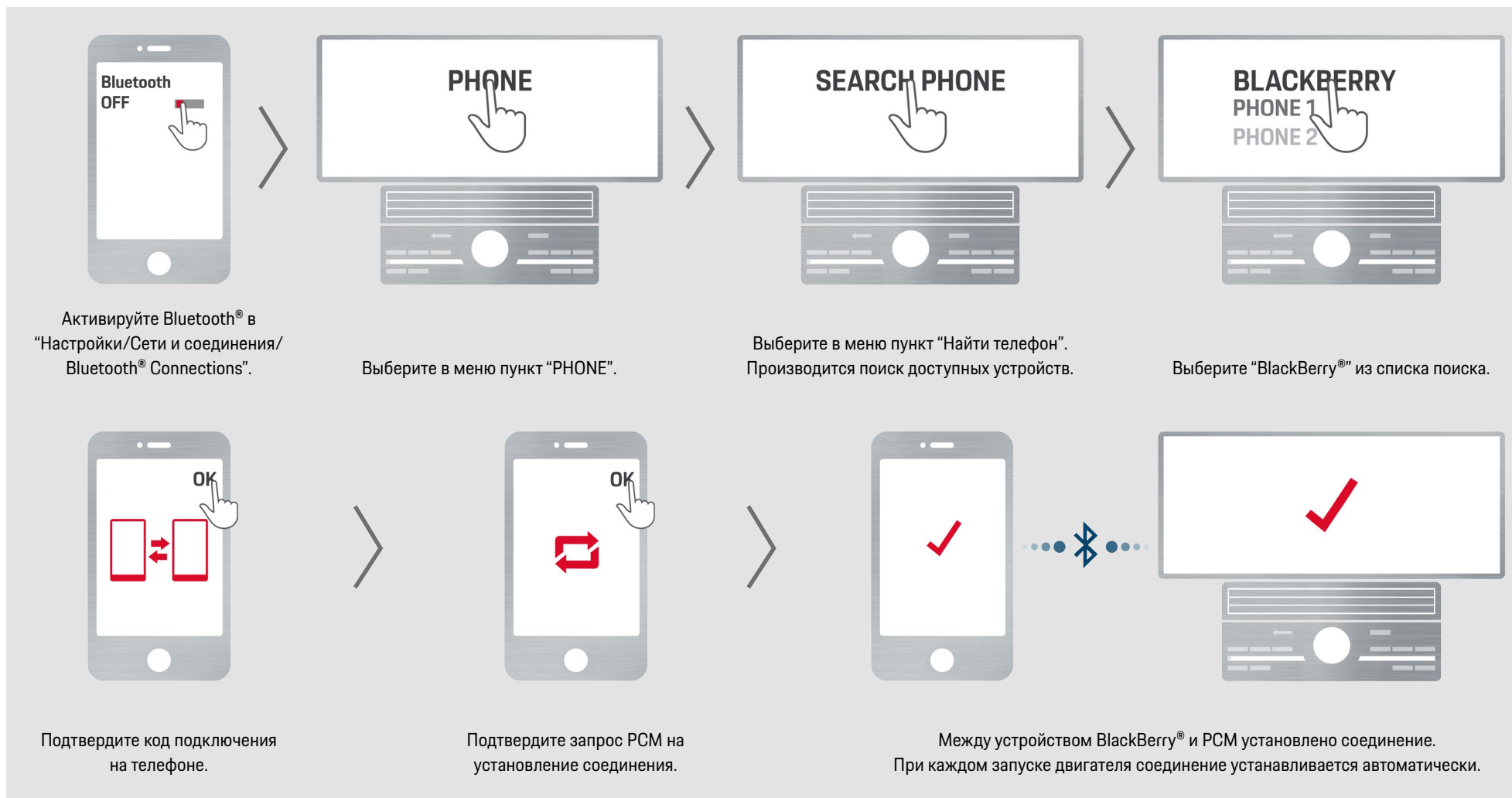
Убедитесь, что напротив "Always allowed" (разрешено всегда) стоит галочка.

### Этап 7

Теперь устройство Android® соединено через Bluetooth® с РСМ. Соединение устанавливается автоматически при каждом запуске двигателя.

# Подключение к РСМ в Раматера

## Подключение устройств BlackBerry®



# Подключение к РСМ в Ранамера

## Подключение устройств BlackBerry®

### Этап 1

В меню устройства BlackBerry® выберите пункт "Настройки/Сети и соединения/Bluetooth® Connections" и активируйте Bluetooth®.

### Этап 2

Выберите в меню РСМ пункт "PHONE".

### Этап 3

Выберите в меню РСМ пункт "Найти телефон" и при необходимости выберите в следующем окне пункт "Новый мобильный телефон". Производится поиск до сих пор неизвестных мобильных телефонов с Bluetooth®. После поиска доступные устройства выводятся в списке.

### Этап 4

Выберите BlackBerry® из списка поиска РСМ.

### Этап 5

Подтвердите соответствие кода Bluetooth® на телефоне и РСМ.

### Этап 6

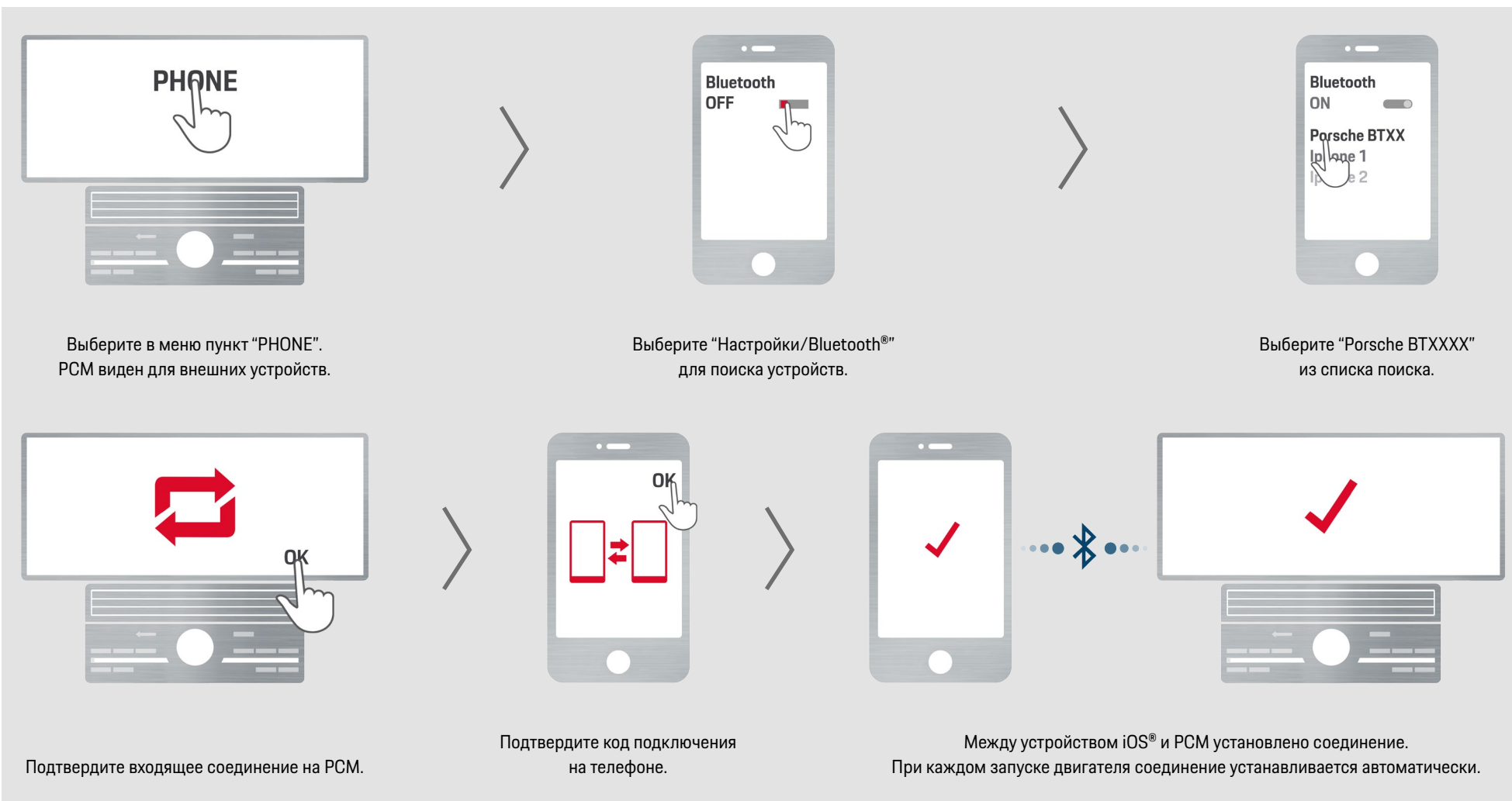
Подтвердите на BlackBerry® запрос РСМ на установление соединения. Убедитесь, что напротив "Do not ask this question again" (не задавать этот вопрос снова) стоит галочка.

### Этап 7

Теперь устройство BlackBerry® соединено через Bluetooth® с РСМ. Соединение устанавливается автоматически при каждом запуске двигателя.

# Подключение к РСМ в Раматера

## Подключение устройств iOS®



# Подключение к РСМ в Рапатега

## Подключение устройств iOS®

### Этап 1

Выберите в меню РСМ пункт "PHONE". К РСМ не подключен ни один телефон. РСМ теперь виден для внешних устройств.

### Этап 2

В меню устройства iOS® выберите пункт "Настройки/Bluetooth®" и активируйте Bluetooth®. Устройство iOS® начинает искать рядом с собой устройства Bluetooth®.

### Этап 3

Выберите "BTXXXX" из списка поиска устройства iOS®.

### Этап 4

Подтвердите входящее соединение на РСМ.

### Этап 5

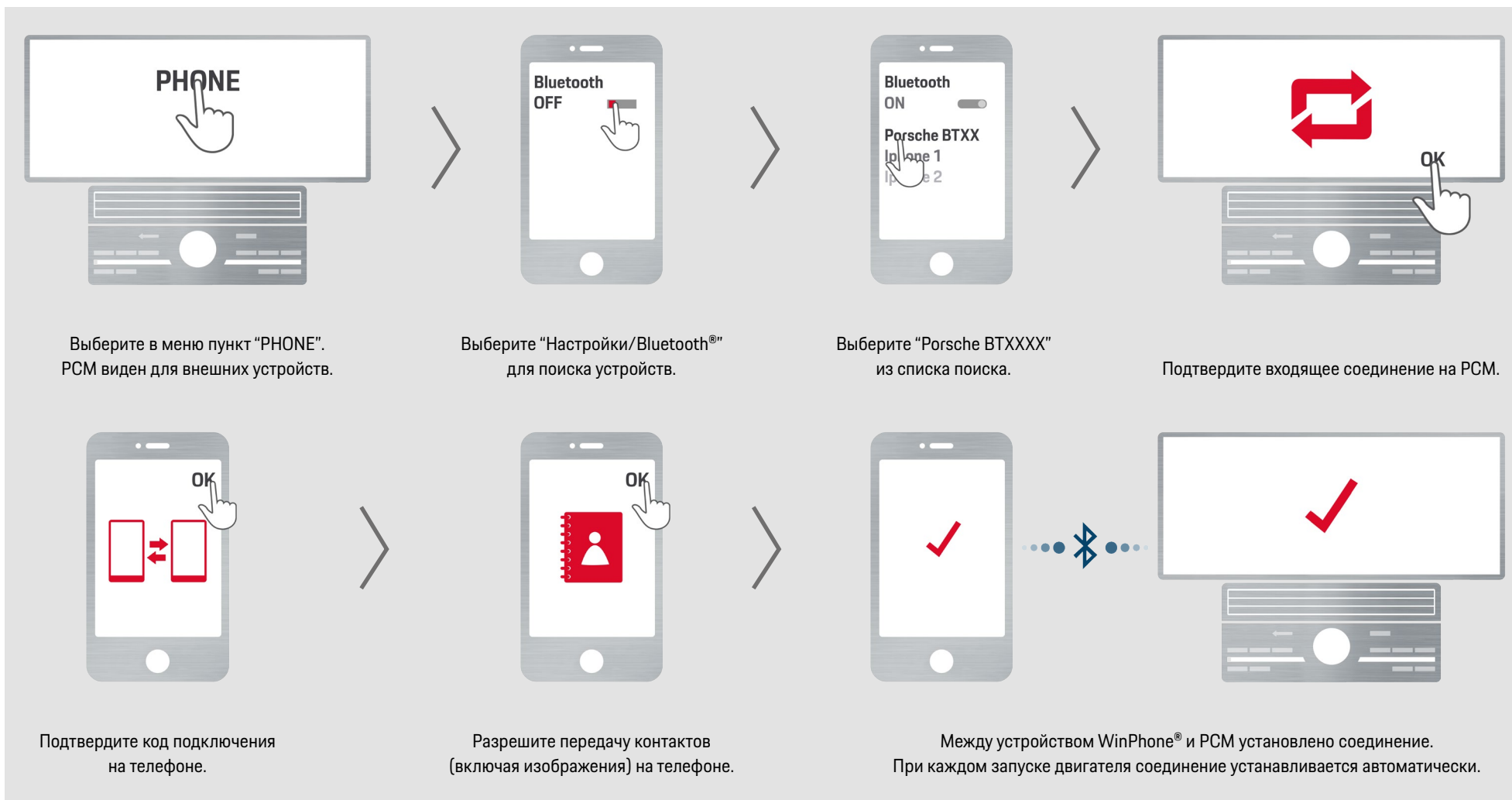
Подтвердите код подключения на телефоне. После этого подключение завершено.

### Этап 6

Теперь устройство iOS® соединено через Bluetooth® с РСМ. Соединение устанавливается автоматически при каждом запуске двигателя.

# Подключение к РСМ в Раматера

## Подключение устройств WinPhone®



# Подключение к РСМ в Раматера

## Подключение устройств WinPhone®

### Этап 1

Выберите в меню РСМ пункт "PHONE". К РСМ не подключен ни один телефон. РСМ теперь виден для внешних устройств.

### Этап 2

В меню устройства WinPhone® выберите пункт "Настройки/Bluetooth®" и активируйте Bluetooth®. Устройство WinPhone® начинает искать рядом с собой устройства Bluetooth®.

### Этап 3

В списке поиска устройства WinPhone® выберите "Porsche BTXXXX".

### Этап 4

Подтвердите входящее соединение на РСМ.

### Этап 5

Подтвердите код подключения на телефоне. После этого подключение завершено.

### Этап 6

Подтвердите запрос устройства WinPhone® на разрешение передачи контактов, включая изображения, на РСМ.

### Этап 7

Теперь устройство WinPhone® соединено через Bluetooth® с РСМ. Соединение устанавливается автоматически при каждом запуске двигателя.



# Полезные советы для подключения

## Возможные причины сбоев в подключении

### Со стороны РСМ:

- Может случиться так, что из-за неблагоприятных внешних условий мобильный телефон не отображается в списке поиска РСМ. В этом случае Вы можете запустить процесс подключения также с мобильного телефона.
- РСМ не должен быть связан ни с одним мобильным телефоном.
- В очень редких случаях РСМ может “забыть” информацию о подключении, и поэтому установление соединения между устройствами оказывается невозможным. В этом случае удалите оставшуюся запись в мобильном телефоне и снова выполните подключение.

### Со стороны мобильного телефона:

- Для подтверждения кода Bluetooth® у пользователя есть 30 секунд. Если он не успеет ввести код за отведенное время, подключение придется выполнять заново. Для этого следует снова выбрать РСМ в списке выбора мобильного телефона.

- Бывают ситуации, когда мобильный телефон не позволяет установить соединение, так как он находится в нерабочем состоянии. Выключение и повторное включение мобильного телефона или извлечение аккумулятора позволяет обычно вернуть телефон в нормальное рабочее состояние.

- Некоторые мобильные телефоны поддерживают профили Bluetooth®. Однако при этом также возможны случаи, когда сделанный выбор теряется из памяти и установление соединения оказывается невозможным. В большинстве случаев данная проблема может быть устранена активацией профилей Bluetooth®.

- Некоторые модели телефонов реагируют на запрос о подключении от РСМ только тогда, когда их экран активен и на нем видна индикация.

- В очень редких случаях информацию о подключении может “забыть” мобильный телефон, и поэтому установление

соединения между устройствами оказывается невозможным. В этом случае удалите оставшуюся запись в РСМ и снова выполните подключение.

- У некоторых моделей телефонов каждый запрос о подключении от автомобиля должен быть подтвержден нажатием кнопки. Если этого подтверждения не последует, соединение не устанавливается.

### Со стороны устройств Android®:

- У некоторых устройств Android® запрос на подтверждение передачи телефонной книжки и списков вызова выводится только в виде символа на экране мобильного телефона.

### Со стороны устройств BlackBerry®:

- На более старых устройствах во время поиска с РСМ на экране BlackBerry® может появиться запрос на ввод “Passkey for PCM”. Этот запрос можно игнорировать или отменить нажатием кнопки “Back” на BlackBerry®.

### Со стороны устройств iOS®:

- Функция Bluetooth® у устройства iOS® сконфигурирована таким образом, что поиск устройства обычно должен запускаться с устройства iOS®.
- Если устройство iOS® было подключено к РСМ и информация о подключении была удалена на РСМ, то ошибка в программном обеспечении устройства iOS® не позволяет осуществить с РСМ запуск подключения к мобильному телефону. В этом случае необходимо удалить соответствующую запись в устройстве iOS® и заново выполнить подключение.

### Со стороны устройств WinPhone®:

- Функция Bluetooth® у устройства WinPhone® сконфигурирована таким образом, что поиск устройства обычно должен запускаться с устройства WinPhone®.

# Часто задаваемые вопросы

## Вопросы по Bluetooth®

### Что такое Bluetooth®?

Bluetooth® – это промышленный стандарт беспроводной передачи данных между электронными устройствами на коротких расстояниях до 10 метров. Он обеспечивает беспроводную коммуникацию мобильных и стационарных электронных устройств, выступая в качестве интерфейса.

### Когда технология Bluetooth® будет доступна в моем автомобиле?

Технология Bluetooth® предлагается во всех моделях Porsche. Для использования данной технологии требуется лишь заказать опциональную подготовку для мобильного телефона или телефонный модуль.

### Какие функции позволяет реализовать Bluetooth® в автомобилях Porsche, выпущенных с 2016 года?

В автомобилях Porsche с новым PCM Bluetooth® используется для обеспечения еще более качественного подключения мобильных телефонов к автомобилю и использования в автомобиле важных функций телефонов. Это, например, функция громкой связи с предоставлением данных телефонной книжки и списков вызова,

а также возможность принимать и отправлять сообщения. Музыкальные записи, сохраненные в мобильном телефоне, могут быть переданы через Bluetooth® в автомобиль для воспроизведения. Если мобильный телефон поддерживает профиль SIM-Access Profile (SAP), то наряду с функцией громкой связи можно организовать также передачу данных и использовать ее для многочисленных онлайн-услуг. Реализация всех этих функций зависит от возможностей используемого мобильного телефона и может быть различной на разных рынках.

### Какой профиль используется, если мой мобильный телефон поддерживает как SIM-Access Profile (SAP), так и Handsfree Profile (HFP)?

Если мобильный телефон поддерживает SIM-Access Profile (SAP), то PCM пытается соединиться с ним. Если попытка подключения не удастся, осуществляется соединение через Handsfree Profile (HFP). Это также происходит во время ведущегося разговора или при отключении внешнего доступа к SIM на мобильном телефоне.

### Как мне узнать, что мой мобильный телефон поддерживает SIM-Access Profile (SAP)?

Информация о поддерживаемых профилях всегда содержится в руководстве по их эксплуатации. На PCM в списке устройств в меню "Device details" также выводится информация о сообщенных мобильным телефоном профилях.

### Как мне узнать, по какому профилю – SIM-Access Profile (SAP) или Handsfree Profile (HFP) – подключен мой мобильный телефон?

Соответствующие профили выводятся на PCM в "PHONE/OPT/SET PHONE/Bluetooth®/Устройство/Название устройства/Детали". В Panamera Вы видите SAP-соединение в менеджере устройства ("Устройства") в виде активного телефонного соединения и соединения для передачи данных. SIM-Access Profile (SAP) поддерживается не на всех рынках.

### Почему мой мобильный телефон подключается с использованием Handsfree Profile (HFP), хотя он также поддерживает SIM-Access Profile (SAP)?

Для этого может быть несколько причин:

- Система была запущена во время ведения разговора. В этом случае SAP-соединение установить невозможно, так как тогда разговор придется прервать. Поэтому устройство сначала соединяется по HFP. После завершения разговора HFP-соединение разрывается и устанавливается SAP-соединение
- Отключен внешний доступ к SIM на мобильном телефоне.
- Внешний доступ к SIM для мобильного телефона был намеренно отключен на PCM.
- Некоторые мобильные телефоны не позволяют при действующем соединении A2DP (BT-Audio) устанавливать подключение с использованием SIM-Access Profile (SAP). Эта проблема может быть решена путем выключения и повторного включения функции Bluetooth® на PCM.
- Если подключение осуществляется с мобильного телефона, установление соединения с использованием SIM-Access Profile (SAP) невозможно. В этом случае соединение всегда устанавливается с использованием Handsfree Profile (HFP).

Подробное описание функций мобильных телефонов, проверенных компанией Porsche на совместимость, Вы найдете начиная со страницы 45. Разъяснения терминов Вы найдете в глоссарии начиная со страницы 40.

# Часто задаваемые вопросы

## Вопросы по мобильным телефонам

### **Могу ли я использовать подготовку для мобильного телефона также и для телефона, не поддерживающего Bluetooth®?**

Нет, к сожалению, это невозможно.

### **Можно ли использовать подготовку для мобильного телефона в сочетании с любыми телефонами, поддерживающими Bluetooth®?**

Ваш мобильный телефон должен поддерживать Bluetooth® Handsfree Profile (HFP).

### **Почему мобильные телефоны отличаются по принципам управления и объему функций?**

Реализация стандарта Bluetooth® у различных производителей, в различных моделях телефонов и даже в одинаковых моделях с разной прошивкой осуществляется по-разному. Поэтому работа Вашего мобильного телефона в автомобиле может отличаться от других телефонов, а Вы не можете воспользоваться некоторыми возможностями, предлагаемыми Вашим РСМ с подготовкой для мобильного телефона.

### **Почему так важна прошивка мобильного телефона?**

Новая прошивка для мобильных телефонов позволяет не только использовать новые функции, но и исправляет ошибки прежних версий. Поэтому Вам надо следить за тем, чтобы прошивка Вашего телефона соответствовала самому современному уровню.

### **Могу ли я подключить к автомобилю второй мобильный телефон?**

Да. Но для подключения другого мобильного телефона с Bluetooth® необходимо прекратить соединение с первым телефоном.

### **Нужен ли держатель для телефона при пользовании подготовкой для мобильного телефона?**

Для пользования мобильным телефоном с Bluetooth® вместе с подготовкой для мобильного телефона держатель не требуется. Для некоторых рынков с новым РСМ предлагается специальное место для смартфона. Если мобильный телефон находится на этом месте, то радиосигналы направляются на внешнюю антенну, что улучшает качество приема телефона в автомобиле и снижает электромагнитную нагрузку на пассажиров.

На рынках, где место для хранения смартфона не предлагается, рекомендуется использовать держатель для мобильного телефона, который улучшает качество приема в салоне автомобиля и обеспечивает зарядку аккумулятора.

### **Что происходит, если в автомобиле одновременно находятся несколько мобильных телефонов?**

Подготовка для установки мобильного телефона может быть соединена максимум с 2 мобильными телефонами. Однако Вы можете подключить в автомобиле до 20 устройств и затем осуществлять переключение между ними. При включении системы автоматически производится поиск телефона, с которым соединение было установлено в последнюю очередь. Если через 15 секунд это устройство не будет найдено, система осуществляет поиск других подключенных мобильных телефонов.

### **Можно ли отправлять SMS-сообщения с использованием подготовки для мобильного телефона?**

Да. В принципе система способна отправлять SMS и сообщения электронной почты.

Однако используемый мобильный телефон должен поддерживать эту функцию. Для упрощения ввода Вы можете выбрать подходящий текст из целого ряда шаблонов или создать свои собственные шаблоны.

### **Где я могу найти более подробную информацию о процессе подключения и пользовании подготовкой для мобильного телефона?**

Более подробную информацию о пользовании подготовкой для мобильного телефона Вы найдете в руководстве по эксплуатации РСМ.

### **К кому я могу обратиться в случае возникновения проблем с мобильным телефоном с Bluetooth®?**

В случае возникновения вопросов по Вашему мобильному телефону обращайтесь к продавцу или провайдеру мобильной связи, у которого Вы приобрели устройство. При этом действуют условия соответствующего производителя телефона.

Подробное описание функций мобильных телефонов, проверенных компанией Porsche на совместимость, Вы найдете начиная со страницы 45. Разъяснения терминов Вы найдете в глоссарии начиная со страницы 40.

# Часто задаваемые вопросы

## Вопросы по подключению 2 мобильных телефонов

### Могу ли я одновременно подключить к РСМ 2 телефона?

У автомобилей, выпущенных после мая 2016 года или получивших обновление программного обеспечения, можно одновременно подключить к автомобилю 2 телефона. Если по одному из этих поступает вызов, он отображается на РСМ. Вы можете принять вызов и говорить по телефону, не производя во время поездки никаких операций ни с одним из телефонов.

### Почему я всегда вижу информацию только от одного телефона, хотя к автомобилю подключено 2 телефона?

Для упрощения управления на РСМ всегда имеется только один активный телефон. Вы используете его для совершения вызовов, а также Вы видите информацию (телефонную книжку, списки вызовов или сообщения) только этого телефона. Другой телефон соединен с автомобилем в фоновом режиме и не используется активно. Но если на него поступает вызов, то он сразу же отображается на РСМ и может быть Вами принят.

### Как подключаются телефоны?

Простую возможность для подключения устройств предлагает менеджер устройств. Здесь Вы можете зарегистрировать свои устройства для подключения через Bluetooth® или WiFi, а также закрепить за ними различные услуги по установлению соединений, как телефон1, телефон2, медиапроигрыватель, соединение для передачи данных, точка доступа WiFi или интеграция смартфона. Найти менеджер устройств можно, нажав символ телефона в строке состояния или через меню опций в области "PHONE". В Panorama для менеджера устройств имеется отдельная закладка "Устройства". На некоторых рынках можно осуществлять телефонную связь через установленную SIM-карту. В этом случае может использоваться SIM-карта одного из двух телефонов.

### Как я могу переключаться между телефонами?

Вы можете менять роли обоих телефонов. Для этого в зависимости от модели автомобиля необходимо нажать соответствующий символ телефона или набрать имя телефона в верхней строке экрана РСМ. В этом случае прежний фоновый телефон станет активным, а Вы будете видеть его информацию (адресную книжку, списки вызовов и сообщения). Эта функция доступна только в том случае, если к автомобилю действительно подключены 2 телефона.

### Что произойдет, если активный телефон отключится?

Если активный телефон отключится (разрядился аккумулятор или телефон удален из автомобиля), то второй фоновый телефон остается на связи, но по-прежнему будет не виден для Вас. В этом случае при необходимости следует сделать активным фоновый телефон. Это можно сделать с помощью функции "Найти телефон" или менеджера устройств.

Подробное описание функций мобильных телефонов, проверенных компанией Porsche на совместимость, Вы найдете начиная со страницы 45. Разъяснения терминов Вы найдете в глоссарии начиная со страницы 40.

# Часто задаваемые вопросы

## Вопросы по РСМ с подготовкой для мобильного телефона

### Какие функции поддерживаются в РСМ при соединении через подготовку для мобильного телефона?

Поддерживаемый объем функций сильно варьируется в зависимости от мобильного телефона. Подготовка для мобильного телефона в РСМ поддерживает следующие функции:

- Подключение мобильного телефона с поиском, инициируемым из автомобиля или с мобильного телефона
- Автоматическое установление соединения подключенного устройства при включении системы
- Базовые телефонные функции (вызов, прием вызова, ведение разговора и завершение вызова)
- Громкая связь через динамики аудиосистемы автомобиля
- Индикация статуса, например название сети и качество сигнала
- Передача записей телефонной книжки и списков вызовов, а также SMS и сообщений электронной почты из мобильного телефона

- Отправка и прием SMS и сообщений электронной почты
- Передача сигналов DTMF
- Инициализация и завершение второго вызова, переключение между собеседниками и конференц-связь

### Почему я не могу изменить звонок в РСМ?

Эта настройка отключена для всех моделей телефонов, которые могут передавать свой звонок через Bluetooth® на РСМ. В этом случае РСМ звонит, как Ваш мобильный телефон. Изменять звонок следует не на РСМ, а на мобильном телефоне.

### Почему мой РСМ не звонит при поступлении вызова?

Это может случиться, если Вы пользуетесь мобильным телефоном, который передает свой звонок через Bluetooth® на РСМ. Если на Вашем телефоне выбрана функция "Без звука" или "Совещание", то в определенных обстоятельствах не звонит ни Ваш телефон, ни РСМ.

Подробное описание функций мобильных телефонов, проверенных компанией Porsche на совместимость, Вы найдете начиная со страницы 45. Разъяснения терминов Вы найдете в глоссарии начиная со страницы 40.

# Часто задаваемые вопросы

## Вопросы по PCM с телефонным модулем

### Чем отличается PCM с телефонным модулем подготовки для мобильного телефона?

Телефонный модуль в PCM, который на многих рынках Вы получаете в комплекте с новой опцией Connect Plus, представляет собой модем для передачи данных, обеспечивающий соответствующее соединение для пользования онлайн-услугами. Для этого требуется SIM-карта, которая вставляется непосредственно в PCM. На некоторых рынках имеется возможность использовать телефонный модуль также для ведения телефонных разговоров. Дополнительно телефонный модуль PCM соединен с точкой доступа WiFi, которая при активном соединении для передачи данных на используемых устройствах (мобильные телефоны или планшеты) может быть использована для доступа в Интернет.

### С какими мобильными телефонами может работать PCM с телефонным модулем?

В принципе, со всеми мобильными телефонами, которые поддерживают хотя бы Handsfree Profile (HFP).

### Можно ли одновременно пользоваться двумя SIM-картами?

Нет, это невозможно.

### Какие функции поддерживает PCM с телефонным модулем?

Вместе с новой опцией Connect Plus Вы на многих рынках получите телефонный модуль, приоритетная задача которого заключается в установлении соединения для передачи данных, позволяющего пользоваться онлайн-услугами. На некоторых рынках также имеется возможность использовать телефонный модуль для ведения разговоров по телефону. В этих случаях могут использоваться следующие функции:

- Подключение мобильного телефона с поиском, иницируемым из автомобиля или с мобильного телефона (примечание: если Вы хотите вести разговоры через телефонный модуль, Вы должны установить соединение через Bluetooth® SIM-Access Profile [SAP]. Для этого запустите подключение со своего PCM)
- Автоматическое установление соединения подключенного устройства при включении системы

- Базовые телефонные функции (вызов, прием вызова, ведение разговора и завершение вызова)
- Громкая связь через динамики аудиосистемы автомобиля
- Индикация статуса, например название сети и качество сигнала
- Передача записей телефонной книжки и списков вызовов, а также SMS и сообщений электронной почты из мобильного телефона или с установленной SIM-карты
- Отправка и прием SMS и сообщений электронной почты
- Передача сигналов DTMF
- Инициализация и завершение второго вызова, переключение между собеседниками и конференц-связь

Дополнительно телефонный модуль PCM соединен с точкой доступа WiFi, которая при активном соединении для передачи данных на используемых устройствах (мобильные телефоны или планшеты) может быть использована для доступа в Интернет.

### Можно ли во время разговора вынуть ключ из замка зажигания?

Да. Во время разговора Вы можете выключить двигатель и вынуть ключ из замка зажигания. PCM остается включенным до тех пор, пока разговор не будет прекращен Вами или Вашим собеседником. Если Ваш мобильный телефон соединен с PCM через Handsfree Profile (HFP), Вы можете, выключив двигатель, перевести разговор на мобильный телефон и продолжить его за пределами автомобиля.

### Можно ли использовать вставленную SIM-карту также для телефонной связи?

Да. На некоторых рынках SIM-карта, установленная в PCM, может дополнительно использоваться также и для разговоров по телефону. Эту опцию пользователь может выбрать, когда он вставляет новую SIM-карту в PCM. Позднее эту функцию можно также активировать или деактивировать через "PHONE/OPT/SET PHONE/Telephone". Если в этих случаях мобильный телефон подключен через Bluetooth® SIM-Access Profile (SAP), тогда вместе с соединением для передачи данных телефонный модуль всегда устанавливает соединение для голосовой телефонной связи.

Подробное описание функций мобильных телефонов, проверенных компанией Porsche на совместимость, Вы найдете начиная со страницы 45. Разъяснения терминов Вы найдете в глоссарии начиная со страницы 40.

# Часто задаваемые вопросы

## Вопросы по PCM с телефонным модулем

### **Можно ли использовать телефонную книжку из моего мобильного телефона, также и в том случае, если я звоню через вставленную SIM-карту?**

Да. Это возможно. Вы можете закрепить телефонную книжку своего мобильного телефона за установленной SIM-картой, если Вы хотите использовать ее для телефонной связи. Для этого через "PHONE/OPT/SET PHONE/Contacts" выберите пункт "Transfer phone book". Здесь Вы должны решить, какой мобильный телефон будет использоваться для функции телефонной книжки. После конфигурирования эта телефонная книжка будет использоваться при каждой последующей поездке в автомобиле, если соответствующий мобильный телефон будет найден автомобилем и будет выполнено подключение.

### **Можно ли перенести телефонную книжку в PCM с телефонным модулем?**

Да. Контакты телефонной книжки с установленной в PCM SIM-карты или с подключенного по Bluetooth® мобильного телефона передаются в PCM после каждого включения системы.

### **Почему мой номер видят другие, хотя на моем мобильном телефоне включена функция запрета на передачу номера?**

Настройка функции передач номера зависит от устройства. Если Ваш мобильный телефон соединен с PCM с использованием SIM-Access Profile (SAP), то Вы пользуетесь только SIM-картой своего телефона. А сама телефонная связь осуществляется через PCM. Но у Вас есть возможность отключить функцию передачи номера также и в PCM ("PHONE/OPTION/SET PHONE/Call settings").

### **Можно ли отправлять и принимать SMS с помощью PCM с телефонным модулем?**

Да. PCM с телефонным модулем позволяет отправлять и принимать SMS.

### **Почему я не могу видеть в автомобиле все SMS с мобильного телефона?**

Bluetooth® SIM-Access Profile (SAP), который используется для реализации функции SMS, обеспечивает доступ к SIM-карте подключенного мобильного телефона. Поэтому в автомобиле видны только те SMS, которые сохранены на SIM-карте.

### **Почему после прекращения соединения с использованием функции SIM-Access я не вижу на своем мобильном телефоне SMS, полученные мною в автомобиле?**

Мобильные телефоны часто показывают только сообщения, сохраненные в памяти самого телефона. В таком случае полученное в автомобиле сообщение не выводится в списке сообщений мобильного телефона, так как эти SMS в любом случае сохраняются на SIM-карте, а не в памяти телефона.

### **Если я стираю SMS в автомобиле, оно автоматически стирается также из телефона?**

Да. SMS, удаленное в PCM, удаляется также и в мобильном телефоне, если эта функция поддерживается мобильным телефоном.

### **Может ли PCM с телефонным модулем принимать также MMS?**

Нет, PCM с телефонным модулем не поддерживает прием мультимедийных сообщений MMS.

### **Можно ли пользоваться телефонными функциями устройства iOS® по USB-кабелю без подключения по Bluetooth®?**

Да, это возможно. Вместе с новой опцией Connect Plus Вы получаете на некоторых рынках возможность использовать функцию CarPlay® Вашего устройства iOS®. В рамках CarPlay® Вы можете говорить по телефону, отправлять и принимать сообщения, воспроизводить музыку или осуществлять навигацию. Для этого приложения не требуется устанавливать с PCM соединение по Bluetooth®.

Подробное описание функций мобильных телефонов, проверенных компанией Porsche на совместимость, Вы найдете начиная со страницы 45. Разъяснения терминов Вы найдете в глоссарии начиная со страницы 40.

# Часто задаваемые вопросы

## Вопросы по информации в мобильном телефоне

### **Возможен ли доступ с PCM к сохраненным в мобильном телефоне контактам телефонной книжки и спискам вызова?**

Доступ к телефонной книжке и спискам вызова мобильного телефона зависит от объема его функций. У некоторых устройств, например, доступ к сохраненным в памяти самого устройства контактам (адресная книжка) невозможен. Другие телефоны передают эту информацию, но лишь один телефонный номер на имя. Также возможна ситуация, когда пользователю следует подтвердить запрос PCM нажатием кнопки на мобильном телефоне. Если подтверждения нет, не передаются ни телефонная книжка, ни список вызова.

### **Почему моя телефонная книжка не отображается в автомобиле?**

Передача и отображение телефонной книжки в PCM зависит от Вашего мобильного телефона. Просьба обратить внимание на следующее:

- Максимальное количество записей в телефонной книжке у автомобилей с PCM составляет 4000.

- Некоторые мобильные телефоны сортируют номера по принципу “Имя, фамилия”, а некоторые – “Фамилия, имя”. Тем самым сортировка в телефонной книжке в PCM может отличаться от сортировки в мобильном телефоне.
- Некоторые модели телефонов позволяют передавать только один номер на имя. В этих случаях часто отсутствует информация о типе номера.
- У некоторых мобильных телефонов могут возникать проблемы с передачей данных, содержащих специальные символы.
- Контакты могут дублироваться, если они сохранены как в памяти телефона, так и на SIM-карте.
- Может случиться так, что телефонная книжка в PCM окажется пустой, потому что мобильный телефон подтвердил передачу данных, но не отправил их.
- Связанные контакты отображаются на мобильном телефоне однократно, но они все передаются на PCM. Так как PCM не поддерживает работу со связанными контактами, все они отображаются по отдельности.

### **Можно ли перенести фотографию контакта из мобильного телефона в автомобиль?**

Да, это возможно. Однако эта функция должна поддерживаться мобильным телефоном.

### **Можно ли использовать адреса из телефонной книжки для навигации?**

Да, это тоже возможно. Найдите в телефонной книжке нужное имя и выберите адрес в разделе “Details”. PCM покажет Вам детальную карту, и Вы получите возможность запустить ведение по маршруту к выбранному адресу.

### **Какое максимальное количество контактов можно передать в PCM?**

Память телефонной книжки в PCM рассчитана максимум на 4000 телефонных номеров.

### **Могу ли я из автомобиля редактировать мою телефонную книжку или добавлять в нее записи?**

Нет, Вы должны изменять свои записи на самом мобильном телефоне. Но потом с помощью функции “Transfer Contacts” Вы можете передать в автомобиль измененную телефонную книжку и сразу же пользоваться ей.

### **Сколько записей из списка вызовов мобильного телефона могут быть переданы в PCM?**

PCM может принять максимум 60 записей из списка вызова.

### **Почему я не вижу на мобильном телефоне вызовы, поступившие во время движения?**

Если мобильный телефон подключен с использованием SIM-Access Profile (SAP), то вызовы, которые были сделаны во время доступа к внешней SIM, не будут зафиксированы мобильным телефоном и не сохранятся в его памяти.

Подробное описание функций мобильных телефонов, проверенных компанией Porsche на совместимость, Вы найдете начиная со страницы 45. Разъяснения терминов Вы найдете в глоссарии начиная со страницы 40.



# Часто задаваемые вопросы

## Вопросы по информации в мобильном телефоне

### **Какой объем функций поддерживается при использовании электронной почты и SMS?**

При использовании электронной почты и SMS поддерживается возможность чтения сообщений (электронной почты и SMS), которые сохранены в памяти смартфона и переданы на PCM через Bluetooth® Message Access Profile (MAP). Кроме того, допускаются такие операции, как отправка, ответ и переадресация, а также стирание сообщений.

Все сообщения сортируются по дате и отображаются в виде списка на PCM. После прочтения сообщений они помечаются как прочитанные также и на смартфоне. Кроме того, PCM может зачитывать тексты сообщений. На экране отображается только текстовая часть сообщения (в особенности электронной почты). Вложения не поддерживаются PCM и не отображаются.

Для упрощения ввода во время поездки Вы можете выбрать подходящий текст из целого ряда шаблонов или создать свои собственные шаблоны. Новая опция Connect Plus позволяет надиктовать сообщение и отправить его.

В любом случае также и смартфон должен поддерживать эту функцию. Функция электронной почты поддерживается в настоящее время лишь некоторыми смартфонами (ср. детальный обзор функций со стр. 45).

### **Что мне нужно для передачи сообщений электронной почты и SMS с использованием Message Access Profile (MAP)?**

Для пользования этой функцией необходим мобильный телефон, который поддерживает Message Access Profile (MAP). Многие современные смартфоны поддерживают этот профиль, но часто лишь в отношении SMS. В этих случаях сообщения электронной почты не могут быть переданы на PCM и отправлены с него.

### **Сколько SMS и сообщений электронной почты могут быть переданы из мобильного телефона в PCM?**

PCM может принять максимум 50 SMS и 100 сообщений электронной почты.

### **Почему с моего смартфона не скачиваются сообщения электронной почты?**

Имеются устройства, которые поддерживают Message Access Profile (MAP), но лишь для передачи SMS или SMS/MMS. В этом случае на PCM сообщения электронной почты не передаются и соответствующий список не выводится.

### **Почему я не вижу сообщений электронной почты и/или SMS от своего BlackBerry®?**

По причинам обеспечения безопасности на корпоративных телефонах часто активирована функция шифрования данных. Если подобное защищенное устройство подключить к PCM, а оно еще дополнительно находится в заблокированном состоянии, то по Bluetooth® не

передается никаких сообщений на PCM, так как иначе это противоречило бы философии обеспечения безопасности BlackBerry®. В этом случае BlackBerry® следует сначала разблокировать и потом повторить попытку скачивания. В зависимости от версии программного обеспечения BlackBerry® перед повторным скачиванием необходимо полностью разъединить соединение по Bluetooth®. Для этого откройте менеджер устройств нажатием символа уровня приема в нижней строке и войдите в область "Telephone". Здесь нажмите на BlackBerry®, чтобы сначала выполнить разъединение, а потом нажмите снова для восстановления соединения. В Panamera откройте менеджер устройств нажатием на "Устройства".

# Часто задаваемые вопросы

## Вопросы по информации в мобильном телефоне

### **Почему с моего устройства iOS® не скачиваются никакие сообщения (SMS или электронной почты)?**

Метод передачи сообщений с использованием Message Access Profile (MAP) в устройствах iOS® реализован иначе, чем у других смартфонов. Устройство iOS® при соединении с РСМ не позволяет скачивать сохраненные в памяти сообщения, а передает только те SMS, которые приходят на заблокированное устройство iOS® во время поездки. Кроме того, на устройстве iOS® необходимо разрешить передачу сообщений на РСМ.

### **Почему мои сообщения электронной почты отображаются не полностью?**

Для сокращения объема передаваемых данных сообщения электронной почты загружаются с сервера электронной почты на мобильный телефон лишь частично. Затем пользователь может при необходимости загрузить остальные сообщения. Кроме того, из-за ограниченной емкости памяти РСМ все сообщения электронной почты ограничены размером 5 килобайт. Весь контент, превышающий 5 килобайт, отрезается.

### **Почему я вижу сообщения электронной почты только с одного аккаунта, хотя у меня на мобильном телефоне их несколько?**

Передача сообщений электронной почты на РСМ с нескольких аккаунтов не поддерживается многими смартфонами. Часто передаются только те сообщения, которые управляются приложением, разработанным самим изготовителем.

Подробное описание функций мобильных телефонов, проверенных компанией Porsche на совместимость, Вы найдете начиная со страницы 45. Разъяснения терминов Вы найдете в глоссарии начиная со страницы 40.

# Часто задаваемые вопросы

## Вопросы по передаче аудиоинформации

### Что я должен сделать, чтобы пользоваться передачей звука по Bluetooth® (BT-Audio)?

Передача звука по Bluetooth® активна у всех автомобилей с новым PCM. Мобильные телефоны, которые поддерживают соответствующие профили (A2DP/AVRCP), подключаются по этим профилям автоматически после каждого включения. Успешное подключение Вы определите в менеджере устройств в "Music" или "Bluetooth® Audio".

### Какие функции поддерживаются при передаче звука по Bluetooth® (BT-Audio)?

Поддерживаемые функции определяются возможностями, реализованными в мобильном устройстве. Управление устройствами без поддержки управления по Bluetooth® следует выполнять на самом устройстве. Минимальный объем управления по Bluetooth® включает в себя "Начать воспроизведение", "Пауза", "Следующая запись" и "Предыдущая запись". Некоторые устройства дополнительно поддерживают перемотку вперед и назад (управление кнопками со стрелками на PCM).

Более новые устройства поддерживают уже передачу названия записи и частично других мета-данных, как исполнитель и альбом, а также включение аудиоплеера при выборе соответствующего источника BT-Audio на PCM. В зависимости от объема функций подключенного устройства с Bluetooth® можно осуществлять поиск в аудиофайлах и выбирать на PCM нужную запись (просмотр).

### Почему после включения системы источник BT-Audio не сразу активен?

Источнику BT-Audio сначала всегда необходимо соединение по Bluetooth® с соответствующим мобильным телефоном или плеером Bluetooth®. Это соединение после включения PCM доступно не сразу, так как сначала устанавливается соединение по телефонным профилям (SIM-Access Profile [SAP] или Handsfree Profile [HFP]) и только потом по аудиопрофилям (A2DP, AVRCP).

### Что я могу сделать, если соединение по аудиопрофилям не устанавливается?

Может случиться так, что соединение по аудиопрофилям не устанавливается. В этих случаях часто помогает перезагрузка мобильного телефона. Для этого выньте на короткое время батарею из телефона или выполните перезагрузку устройства (см. инструкцию по эксплуатации мобильного телефона).

### Почему отсутствует воспроизведение звука, хотя источник BT-Audio активирован?

- Многие устройства не допускают дистанционного включения аудиоплеера. В этом случае необходимо вручную включить плеер или соответствующие приложения на мобильном телефоне. После этого можно будет управлять аудиоплеером с PCM.
- В мобильном телефоне нет карты памяти или музыка не находится в ожидаемой директории карты памяти. Как следствие, данные не могут быть найдены мобильным телефоном.

- У некоторых мобильных телефонов или плееров Bluetooth® громкость воспроизводимой PCM музыки зависит от настройки громкости на мобильном устройстве.
- В простых системах для управления функциями "Воспроизведение" и "Пауза" используется одинаковая команда. Информация об актуальном состоянии плеера отсутствует. Поэтому может случиться так, что плеер останавливается, хотя он должен играть.

### Почему в некоторых ситуациях возникают проблемы с передачей потокового аудио через BT-Audio?

В некоторых ситуациях качество потокового аудио через BT-Audio может быть ухудшено из-за ограниченной ширины полосы пропускания Bluetooth®. Обычно это происходит при поиске новых устройств, а также при подключении и повторном подключении устройств. Поэтому в этих случаях PCM останавливает воспроизведение звука через Bluetooth®.

Подробное описание функций мобильных телефонов, проверенных компанией Porsche на совместимость, Вы найдете начиная со страницы 45. Разъяснения терминов Вы найдете в глоссарии начиная со страницы 40.

# Часто задаваемые вопросы

## Вопросы по передаче данных

### Как я могу установить с PCM соединение для передачи данных?

Новая опция Connect Plus предоставляет Вам возможность установления соединения для передачи данных, через которое Вы сможете пользоваться различными онлайн-услугами или точкой доступа WiFi в PCM. Для установления соединения для передачи данных имеются следующие возможности:

- SIM-карта – после установки SIM-карты телефонный модуль PCM может устанавливать соединения для передачи данных
- Bluetooth® SAP – на некоторых рынках соединение через Bluetooth® SIM-Access Profile (SAP) может быть также использовано для передачи данных. Однако подобный вид соединения поддерживается только немногими мобильными телефонами (ср. детальный обзор функций со стр. 45)
- Тетеринг через WiFi – в качестве альтернативы Вы можете использовать мобильную точку доступа Вашего мобильного телефона для установления соединения с передачей данных

### Какой размер должна иметь моя SIM-карта?

Вам нужна SIM-карта размера мини-SIM (2FF).

### Как я узнаю, что соединение для передачи данных установлено?

Об установлении соединения для передачи данных свидетельствует соответствующий символ в строке состояния (двойная стрелка). Вид соединения для передачи данных обозначается как LTE (соединение через сеть LTE), 3G (соединение через сеть UMTS) или E (соединение через сеть GSM/EDGE). Если никакая буква не отображается, то это значит, что соединение для передачи данных не установлено.

### Какие причины могут существовать для того, что я не могу установить соединение для передачи данных?

Установление соединения для передачи данных зависит от целого ряда факторов (SIM-карта, сеть мобильной связи и доступ к Интернету). Отсутствие соединения для передачи данных может иметь под собой следующие причины:

- Недействительная SIM-карта или услуга для SIM-карты не разрешена (тариф не предусматривает передачу данных)
- Использован объем передаваемой информации (например, у SIM-карт с предоплатой)
- SIM-карта не предусматривает роуминг данных, или он не разрешен в PCM
- Плохая сеть
- Неверные APN-настройки (доступ к Интернету). APN-настройки можно узнать у Вашего оператора сети.
- Активный вызов через SIM-карту. В некоторых сетях установление соединения для передачи данных возможно только в том случае, если параллельно не ведется разговор.

### Как я могу установить соединение через WiFi?

В случае WiFi соединение для передачи данных устанавливается через мобильную точку доступа Вашего мобильного телефона. После активации мобильной точки доступа на Вашем телефоне выберите в менеджере устройств пункт меню "Data connection" или

нажмите на соответствующий символ. Вы получите запрос на PCM о поиске внешней точки доступа WiFi. Если Вы нашли свою мобильную точку доступа, Вам следует ввести на PCM соответствующий код (мин. 8 знаков). После правильного ввода кода соединение устанавливается автоматически.

### Почему соединение для передачи данных через WiFi не устанавливается автоматически при начале движения?

Для сохранения заряда аккумулятора мобильного телефона многие устройства отключают точку доступа, если она не используется некоторое время. В этих случаях Вам следует перед началом движения активировать точку доступа, чтобы обеспечить автоматическое возобновление WiFi-соединения.

# Часто задаваемые вопросы

## Вопросы по точке доступа РСМ

### **Как я могу пользоваться точкой доступа WiFi моего автомобиля (точка доступа РСМ)?**

Если Вы установили соединение для передачи данных в РСМ, Вы можете использовать точку доступа WiFi в РСМ для подключения к Интернету других внешних устройств (мобильные телефоны, планшеты, ноутбуки). Для этого зайдите в менеджер устройств и выберите "РСМ точка доступа". Найти менеджер устройств можно, нажав символ телефона в строке состояния или через меню опций в области "PHONE". В Panamera для менеджера устройств имеется отдельная закладка "Устройства".

### **Как, несмотря на соединение SAP, я могу сохранить интернет-соединение на своем мобильном телефоне и тем самым обеспечить прием сообщений электронной почты?**

Если мобильный телефон подключен к автомобилю через SIM-Access Profile (SAP), автомобиль использует SIM-карту мобильного телефона для установления соединения для передачи данных через телефонный модуль автомобиля. В этой ситуации мобильный телефон не может больше использовать SIM-карту для регистрации в сети мобильной связи. Но для установления интернет-соединения у телефона есть тем не менее возможность подключиться к точке доступа WiFi автомобиля. Для этого выберите в менеджере устройств пункт "РСМ точка доступа" и следуйте указаниям на экране. Найти менеджер устройств можно, нажав символ телефона в строке состояния или через меню опций в области "PHONE". В Panamera для менеджера устройств имеется отдельная закладка "Устройства".

Подробное описание функций мобильных телефонов, проверенных компанией Porsche на совместимость, Вы найдете начиная со страницы 45. Разъяснения терминов Вы найдете в глоссарии начиная со страницы 40.

# Часто задаваемые вопросы

## Вопросы по интеграции смартфонов (Apple® CarPlay)

### Что я должен сделать, чтобы пользоваться Apple® CarPlay в своем автомобиле?

Новая опция Connect Plus позволяет Вам пользоваться в автомобиле Apple® CarPlay. Убедитесь, что Вы используете самую актуальную версию iOS® (мин. iOS® 7.1). Подключите свой iPhone® кабелем к правильному USB-разъему. Обратите внимание, что при наличии 2 USB-разъемов только один поддерживает CarPlay®. Вам выводится запрос, хотите Вы подключить свое устройство как iPod® (без CarPlay®) или через CarPlay®. Выберите CarPlay® и подтвердите условия пользования.

### Какие ограничения возможны при соединении через Apple® CarPlay?

Во избежание конфликтов при управлении автомобилем с подключенным CarPlay® соединение Bluetooth® между автомобилем и активным устройством CarPlay® должно быть полностью разъединено. Поэтому Вам следует решить, хотите Вы пользоваться такими функциями, как телефонная связь, воспроизведение музыки с различных носителей или передача сообщений, через Bluetooth® или CarPlay®. Также при активной функции CarPlay® отключается телефонная связь через SIM-карту (разрешено только на некоторых рынках). Однако при навигации у Вас есть выбор между навигацией с помощью PCM или Вашего устройства CarPlay®.

Подробное описание функций мобильных телефонов, проверенных компанией Porsche на совместимость, Вы найдете начиная со страницы 45. Разъяснения терминов Вы найдете в глоссарии начиная со страницы 40.

# Часто задаваемые вопросы

## Вопросы по приложению Porsche Connect

### Как я могу установить соединение с приложением Porsche Connect?

Приложение Porsche Connect позволяет Вам пользоваться в автомобиле дополнительными услугами через свой мобильный телефон.

Для этого Вам сначала необходимо скачать приложение Porsche Connect из соответствующего магазина приложений на свое устройство iOS® или Android®. Для установления соединения с автомобилем Вам необходимо подключить свой мобильный телефон по WiFi к РСМ. Для этого можно использовать точку доступа РСМ и подключить к ней свой мобильный телефон. Если Вы уже установили соединение для передачи данных через WiFi, то через него возможно также соединение с Porsche Connect. В качестве заключительного шага запустите приложение на своем мобильном телефоне. Дополнительные услуги в рамках Porsche Connect появляются в меню приложения на Вашем РСМ. Доступные музыкальные услуги можно вызвать в качестве источников в области "Media".

Подробное описание функций мобильных телефонов, проверенных компанией Porsche на совместимость, Вы найдете начиная со страницы 45. Разъяснения терминов Вы найдете в глоссарии начиная со страницы 40.

# Глоссарий

## **Apple® CarPlay**

CarPlay® – это стандарт компании Apple®, который позволяет во время поездки управлять с дисплея РСМ важными приложениями Вашего устройства Apple®. Среди основных приложений – телефонная связь, передача сообщений, воспроизведение аудио и навигация. Возможно использование и других приложений. Допуском CarPlay® в отдельных странах и приложениях для CarPlay® занимается исключительно компания Apple®.

## **Audioplayer – Аудиоплеер**

Аудиоплеер представляет собой приложение на переносном устройстве (например, мобильном телефоне) для воспроизведения аудиофайлов, сохраненных в памяти устройства.

## **Auto-Connect – Автоматическое соединение**

Если 2 устройства подключены друг к другу и тем самым могут обмениваться данными, одно из устройств может быть сконфигурировано таким образом, что оно будет автоматически посылать запрос на установление

соединения, на который другое устройство будет давать автоматический ответ. В качестве примера можно привести автоматическое соединение мобильного телефона с Bluetooth® после запуска двигателя автомобиля. Для приема запроса от автомобильной системы на мобильном телефоне необходимо, чтобы эта система была включена в качестве авторизованной в список устройств на мобильном телефоне.

## **Authorisation – Авторизация**

Для автоматического установления соединения по Bluetooth® запрашивающее устройство должно быть авторизовано на другом устройстве. Эта авторизация осуществляется у некоторых мобильных телефонов автоматически, а у других ее должен выполнить пользователь в списке устройств Bluetooth®.

## **Bluetooth®**

Bluetooth® – это промышленный стандарт для беспроводного сетевого объединения электронных устройств на коротких расстояниях до 10 метров. Он обеспечивает беспроводную коммуникацию таких мобильных

электронных устройств, как мобильные телефоны и карманные персональные компьютеры (PDA, Personal Digital Assistants), а также персональных компьютеров и периферийных устройств (например, клавиатуры), причем Bluetooth® выступает в качестве интерфейса.

## **Bluetooth® Advanced Audio Distribution Profile (A2DP)**

Bluetooth® Advanced Audio Distribution Profile (A2DP) обеспечивает беспроводную передачу цифровых аудиоданных (например, MP3) с источника звука (переносной MP3-плеер или мобильный телефон) на приемник (наушники или акустическая система автомобиля). Этот профиль используется РСМ для источника BT-Audio.

## **Bluetooth® Audio**

Bluetooth® Audio – это внешний аудиоисточник в РСМ (подобно iPod® или USB), с помощью которого аудиоданные, сохраненные в памяти мобильного устройства, могут передаваться по Bluetooth® и воспроизводиться через акустическую систему РСМ. Для этого необходимы Bluetooth®-профили A2DP и AVRCP.

## **Bluetooth® Audio Video Remote Control Profile (AVRCP)**

Профиль Bluetooth® Audio Video Remote Control Profile (AVRCP) позволяет пользователю дистанционно управлять аудиоплеером в мобильном устройстве (например, переносном MP3-плеере или мобильном телефоне). Поддерживаемые функции в значительной степени зависят от программной версии мобильного телефона или плеера Bluetooth®. Минимальный объем функций включает в себя “Начать воспроизведение”, “Пауза”, “Следующая запись” и “Предыдущая запись”. Новые устройства уже поддерживают передачу некоторых мета-данных (название мелодии, исполнитель, альбом) и даже включение аудиоплеера при выборе соответствующего источника BT-Audio на РСМ или “продвинутые” функции, как “Произвольная выборка” или “Повтор”.



# Глоссарий

## **Bluetooth® Handsfree Profile (HFP)**

Bluetooth® Handsfree Profile (HFP) позволяет использовать аудиосистему автомобиля для громкоговорящей связи во время разговора по телефону и управлять функциями телефона с помощью органов управления в автомобиле. Bluetooth® Handsfree Profile (HFP) поддерживается в PCM во всех телефонных вариантах. Среди типичных функций – вызов, прием вызова, ведение и прекращение разговора, а также включение и выключение громкой связи. Bluetooth® Handsfree Profile (HFP) определяет, как должно осуществляться управление мобильным телефоном и как должны передаваться необходимые аудиоданные.

Реализация Bluetooth® Handsfree Profile (HFP) у различных производителей телефонов, у различных моделей телефонов и даже у одинаковых моделей с разной прошивкой решена по-разному. Поэтому поведение одного мобильного телефона может отличаться от поведения другого телефона, хотя они оба поддерживают Bluetooth® Handsfree Profile (HFP).

## **Bluetooth® Message Access Profile (MAP)**

Bluetooth® Message Access Profile (MAP) позволяет передавать сообщения электронной почты и SMS между мобильным телефоном и PCM. Сообщения, которые сохранены в мобильном телефоне или приняты во время поездки, могут выводиться на PCM или зачитываться вслух. Современное исполнение PCM позволяет только чтение сообщений. Писать самому сообщения или отвечать на поступившие сообщения невозможно. Однако существует возможность использовать телефонный номер из сообщения, чтобы перезвонить отправителю. Данный профиль пока что не пользуется широкой поддержкой, однако он находит все более активное применение, особенно в дорогих смартфонах.

## **Bluetooth® Phonebook Access Profile (PBAP)**

Bluetooth® Phonebook Access Profile (PBAP) служит для передачи информации телефонной книжки и списков вызова из мобильного телефона. Эта передача осуществляется после установления соединения по Bluetooth® между PCM и мобильным телефоном. Однако передача информации из телефона зависит от самого устройства. Так, могут отсутствовать некоторые записи телефонной книжки (например, контакты с SIM-карты), так как они не передаются с телефона. Phonebook Access Profile (PBAP) поддерживается только новыми моделями телефонов.

## **Bluetooth® search – Запрос**

Для однократного взаимного подключения двух устройств с одной из сторон необходимо запустить процедуру поиска (направления запроса), в результате которой осуществляется поиск потенциальных Bluetooth®-партнеров. После подключения устройств соединение будет устанавливаться не через поиск, а благодаря прямому запросу на установление соединения.

## **Bluetooth® SIM-Access Profile (SAP)**

Bluetooth® SIM-Access Profile (SAP) позволяет передавать с одного устройства на другое как специфическую информацию, служащую для получения прав доступа к сети, так и определенные данные с SIM-карты. Типичным случаем применения профиля является его использование в автомобиле, где владелец мобильного телефона может использовать его SIM-карту для управления встроенным автомобильным телефоном. С помощью Bluetooth® SIM-Access Profile (SAP) пользователь PCM со встроенным телефонным модулем может использовать внешнюю антенну автомобиля, не устанавливая SIM-карту в PCM. Он также имеет доступ к записям телефонной книжки и SMS на своей SIM-карте и – в зависимости от объема функций мобильного телефона – также к записям в памяти устройства. Bluetooth® SIM-Access Profile (SAP) поддерживается только ограниченным количеством телефонов.

# Глоссарий

## **D** Device Manager – Менеджер устройств

Менеджер устройств в PCM управляет соединениями с такими внешними устройствами, как мобильные телефоны, через Bluetooth®, WiFi или кабель. У Вас есть возможность подключить свое устройство для пользования различными услугами. Среди этих услуг, например, – телефонная связь, передача аудиоинформации, установление соединений для передачи данных и пользования различными онлайн-услугами, а также приложение Porsche Connect или Apple® CarPlay. Найти менеджер устройств можно, нажав символ телефона в строке состояния или через меню опций в области "PHONE". В Rapateca для менеджера устройств имеется отдельная закладка "Устройства".

Выберите соответствующую услугу и следуйте указаниям по подключению Вашего устройства. Если Ваше устройство автомобилю до сих пор не известно, Вам выводится запрос на регистрацию, например, для Bluetooth® или WiFi. Если Вы хотите изменить конфигурацию соединения, выберите в менеджере устройств другое устройство с соответствующей услугой.

## **D** DTMF

Аббревиатура DTMF расшифровывается как Dual Tone Multiple Frequency. Это метод тонального набора, при котором в ходе текущего разговора можно осуществлять управление определенными функциями путем набора цифр (управление почтовым ящиком или меню телефонной системы).

## **I** Inbandringing –

### **Звонок мобильного телефона**

Некоторые мобильные телефоны могут передавать по Bluetooth® свой звонок в автомобиль. В этом случае при поступлении вызова на PCM звучит не собственный звонок, а звонок мобильного телефона. Настройки звонка в PCM в этом случае не активны. Установить звонок можно только на мобильном телефоне.

## **M** Mobile phone preparation – Подготовка для установки мобильного телефона

Подготовка для мобильного телефона (в сочетании с PCM) является типичной системой громкой связи Bluetooth® на базе Bluetooth® Handsfree Profile (HFP). Подготовка для мобильного телефона с Bluetooth® всегда поддерживает следующие функции:

- Подключение мобильного телефона с поиском из автомобиля или с мобильного телефона
- Автоматическое установление соединения подключенного устройства при включении системы
- Базовые телефонные функции (вызов, прием вызова, ведение разговора и завершение вызова)
- Громкая связь через динамики аудиосистемы автомобиля
- Индикация статуса, например название сети и качество сигнала
- Передача контактов телефонной книжки и списков вызова из мобильного телефона
- Передача сигналов DTMF
- Передача контактов SMS и сообщений электронной почты из мобильного телефона

Так как объем поддерживаемых функций очень сильно варьируется у разных мобильных телефонов, просьба обратить внимание на детальную информацию на странице 45, относящуюся к оснащению Вашего автомобиля и Вашему мобильному телефону.

## **O** Online search – Онлайн-поиск

С помощью онлайн-поиска в PCM пользователь с 2016 года имеет возможность запрашивать специальные цели в различных областях поиска (рядом с автомобилем, в месте назначения или свободный поиск) путем ввода поискового слова. Запрос направляется на сервер GOOGLE®, который затем дает ответ. Результаты выводятся в списке на PCM.

## **O** Online services – Онлайн-услуги

Онлайн-услугами называются функции, которые передают свою информацию в автомобиль через мобильное интернет-соединение. С июня 2016 года PCM у всех модельных рядов поддерживает услуги GOOGLE® Earth, онлайн-поиск и онлайн-трафик, а также другие информационные услуги (поиск парковки, цены на бензин, новости и прочее). Приложение Porsche Connect позволяет также использовать такие услуги, как интернет-радио, специальные цели или календарь.

# Глоссарий

## **Pairing – Подключение**

Прежде чем между двумя устройствами с Bluetooth® будет установлено соединение, по причинам обеспечения безопасности необходимо выполнить однократную операцию подключения (pairing). Для этого на одном из устройств инициируется поиск Bluetooth® (запрос), при котором в пределах рабочей дальности действия осуществляется поиск соответствующих устройств. Затем появляется список видимых устройств, которые включаются в этот список на основе информации о классе устройства. После выбора необходимого устройства обе стороны должны ввести один и тот же цифровой код (passkey) и подтвердить его. Если обе стороны поддерживают Secure Simple Pairing (PCM с ноября 2012 года), необходимо лишь подтвердить идентичность предложенного шестизначного кода на обоих устройствах,

что значительно облегчает подключение.

Если подключение прошло успешно, устройства могут обмениваться цифровыми данными (системные или пользовательские данные, как язык, аудиоили видеоданные), пока подключение не будет разорвано на одном из устройств.

## **PCM точка доступа – Точка доступа PCM**

Точка доступа PCM представляет собой точку доступа WiFi в PCM, которая может обеспечивать для внешних устройств в автомобиле возможность выхода в Интернет. Для этого необходимо наличие соединения для передачи данных через установленную SIM-карту, через соединение Bluetooth® SAP или через внешнюю точку доступа (WiFi).

## **Porsche Connect App – Приложение Porsche Connect**

Приложение Porsche Connect для iOS® и Android® предоставляет водителю возможность пользования дополнительными информационными услугами, включая управление на PCM. Также имеется возможность еще до поездки искать специальные цели и затем автоматически перенести их из мобильного телефона в автомобиль. Среди других услуг – музыкальные услуги или доступ к календарю Вашего смартфона.

## **Registration status – Статус регистрации**

Статус регистрации показывает текущее состояние соединения с сетью мобильной связи. При наличии соединения телефона с сетью отображается название сети, но только в том случае, если телефон передает эту информацию. Среди других возможных состояний – “Network search” (поиск сети) или “Registration failed” (регистрация не удалась).

## **Secure Simple Pairing (SSP) – Безопасное простое подключение**

Под Secure Simple Pairing понимается метод авторизации (подключения) устройств Bluetooth®, при котором на обеих сторонах генерируется и отображается шестизначный код. Пользователю нужно лишь подтвердить, что оба кода совпадают.

## **Signal strength – Качество сигнала**

Качество сигнала определяет условия приема мобильного телефона. Однако это не позволяет оценить качество отдельного разговора, так как качество отдельных голосовых каналов сети мобильной связи может существенно различаться. Если мобильный телефон, связанный с автомобилем, зарегистрирован в сети, уровень качества сигнала отображается на PCM, но только в том случае, если эта информация передается мобильным телефоном.

# Глоссарий

## **SIM card – SIM-карта**

Для получения доступа к сети GSM требуется SIM-карта (SIM=Subscriber Identity Module), которая наряду с правами доступа к сети GSM может содержать личные данные (телефонная книжка, SMS-сообщения). Доступ к сети и личные данные защищены PIN-кодом, который следует вводить на устройстве.

## **Smartphone compartment –**

### **Место для хранения смартфона**

Место для хранения смартфона отличается наличием активных функций. Если мобильный телефон лежит на этом месте, то радиосигналы направляются на внешнюю антенну, что улучшает качество приема телефона в автомобиле и снижает электромагнитную нагрузку на пассажиров. Обратите внимание на то, что мобильный телефон следует класть на предназначенное для него место тыльной стороной (не дисплеем) вниз, чтобы обеспечить оптимальное подключение.

## **Smartphone integration –**

### **Интеграция смартфона**

При интеграции смартфона PCM поддерживает технологию Apple® CarPlay (ср. Apple® CarPlay).

## **Toggle/conferencing – Переключение между абонентами/конференц-связь**

Во время разговора по телефону у пользователя есть возможность принять второй входящий вызов и затем попеременно переключаться между двумя собеседниками. Он может также объединить всех трех участников разговора, организовав конференц-связь. Эти функции поддерживаются многими мобильными телефонами. Управление с PCM зависит от объема функций Bluetooth® мобильного телефона.

## **Webradio – Интернет-радио**

Под интернет-радио понимаются различные радиостанции, которые передают аудиоданные через сеть Интернет. В PCM интернет-радио реализовано на базе приложения Porsche Connect (iOS® и Android®).

## **WiFi**

WiFi позволяет Вам установить соединение для передачи данных через мобильную точку доступа Вашего мобильного телефона, с помощью которой Вы можете пользоваться в автомобиле мобильными онлайн-услугами.

# Детальный обзор функций

Модели Apple®	Соединение			Индикация статуса			Функции телефона					Телефонная книжка, списки вызова, SMS и E-Mail					Внешний доступ к SIM*					Передача аудио MP3 по Bluetooth® (BT-Audio)	Приложение Porsche Connect*	Внешняя точка доступа WiFi*	Версия прошивки
	Подключение из автомобиля	Подключение с мобильного телефона	Автоматическое соединение (Autosconnect)	Статус регистрации	Качество сигнала	Название сети	Базовые телефонные функции	Второй вызов/ попеременный разговор	Конференц-связь	Сигналы набора DTMF	Звонок мобильного телефона (Inbandringing)	Контакты на SIM	Контакты в устройстве	Списки вызова	SMS	E-Mail	Подключение из автомобиля	Автоматическое соединение (Autosconnect)	Телефонная книжка в SIM	Скачивание SMS с SIM					
iPhone® 5	-	•	•	•	•	•	• <sup>1)</sup>	• <sup>2)</sup>	•	•	•	-	• <sup>3)</sup>	•	- <sup>4)</sup>	-	-	-	-	-	• <sup>5)</sup>	•	•	iOS® 10.3.2	
iPhone® 5c	-	•	•	•	•	•	• <sup>1)</sup>	• <sup>2)</sup>	•	•	•	-	• <sup>3)</sup>	•	- <sup>4)</sup>	-	-	-	-	-	• <sup>5)</sup>	•	•	iOS® 10.3.2	
iPhone® 5s	-	•	•	•	•	•	• <sup>1)</sup>	• <sup>2)</sup>	•	•	•	-	• <sup>3)</sup>	•	- <sup>4)</sup>	-	-	-	-	-	• <sup>5)</sup>	•	•	iOS® 10.3.2	
iPhone® 6	-	•	•	•	•	•	• <sup>1)</sup>	• <sup>2)</sup>	•	•	•	-	• <sup>3)</sup>	•	- <sup>4)</sup>	-	-	-	-	-	• <sup>5)</sup>	•	•	iOS® 10.3.2	
iPhone® 6 Plus	-	•	•	•	•	•	• <sup>1)</sup>	• <sup>2)</sup>	•	•	•	-	• <sup>3)</sup>	•	- <sup>4)</sup>	-	-	-	-	-	• <sup>5)</sup>	•	•	iOS® 10.3.2	
iPhone® 6s	-	•	•	•	•	•	• <sup>1)</sup>	• <sup>2)</sup>	•	•	•	-	• <sup>3)</sup>	•	- <sup>4)</sup>	-	-	-	-	-	• <sup>5)</sup>	•	•	iOS® 10.3.2	
iPhone® 6s Plus	-	•	•	•	•	•	• <sup>1)</sup>	• <sup>2)</sup>	•	•	•	-	• <sup>3)</sup>	•	- <sup>4)</sup>	-	-	-	-	-	• <sup>5)</sup>	•	•	iOS® 10.3.2	
iPhone® 7	-	•	•	•	•	•	• <sup>1)</sup>	• <sup>2)</sup>	•	•	•	-	• <sup>3)</sup>	•	- <sup>4)</sup>	-	-	-	-	-	• <sup>5)</sup>	•	•	iOS® 10.3.2	
iPhone® 7 Plus	-	•	•	•	•	•	• <sup>1)</sup>	• <sup>2)</sup>	•	•	•	-	• <sup>3)</sup>	•	- <sup>4)</sup>	-	-	-	-	-	• <sup>5)</sup>	•	•	iOS® 10.3.2	
iPhone® SE	-	•	•	•	•	•	• <sup>1)</sup>	• <sup>2)</sup>	•	•	•	-	• <sup>3)</sup>	•	- <sup>4)</sup>	-	-	-	-	-	• <sup>5)</sup>	•	•	iOS® 10.3.2	

• Совместимы/функция поддерживается

- Не совместимы/функция не поддерживается

\* Только с Connect Plus (возможны ограничения на отдельных рынках).

1) Иногда возможно разъединение связи по Bluetooth®.

2) При обработке второго вызова могут возникать сбои.

3) Без передачи фотографий контактов.

4) Не загружаются SMS, отображаются только новые полученные SMS, SMS не отправляются, требуется авторизация на мобильном телефоне.

5) Рекомендуется соединение через кабель iPod®.

# Детальный обзор функций

	Соединение			Индикация статуса			Функции телефона					Телефонная книжка, списки вызова, SMS и E-Mail					Внешний доступ к SIM*					Версия прошивки			
	Подключение из автомобиля	Подключение с мобильного телефона	Автоматическое соединение (Autosconnect)	Статус регистрации	Качество сигнала	Название сети	Базовые телефонные функции	Второй вызов/ попеременный разговор	Конференц-связь	Сигналы набора DTMF	Звонок мобильного телефона (Inbandringing)	Контакты на SIM	Контакты в устройстве	Списки вызова	SMS	E-Mail	Подключение из автомобиля	Автоматическое соединение (Autosconnect)	Телефонная книжка в SIM	Скачивание SMS с SIM	Передача аудио MP3 по Bluetooth® (BT-Audio)		Приложение Porsche Connect*	Внешняя точка доступа WiFi*	
<b>Модели Google®</b>																									
Pixel	•	•	•	•	•	•	•	•	•	•	-	-	•	•	•	-	•	•	•	•	•	•	•	•	Android® 7.1.2
Pixel XL	•	•	•	•	•	•	•	•	•	•	-	-	•	•	•	-	•	•	•	•	• <sup>6)</sup>	•	•	•	Android® 7.1.2
<b>Модели HTC®</b>																									
10	•	•	•	•	•	•	•	•	•	•	-	•	•	•	•	-	•	•	•	•	•	•	•	•	Android® 7.0
Desire 10 Lifestyle	•	•	•	•	•	•	•	•	•	•	-	-	•	•	•	-	•	•	•	•	•	•	•	•	Android® 6.0.1
One A9	•	•	•	•	•	•	•	•	•	•	-	•	•	•	•	-	•	•	•	•	•	•	• <sup>7)</sup>	•	Android® 6.0.1
One M9	•	•	•	•	•	•	•	•	•	•	-	•	•	•	•	•	•	•	•	•	• <sup>8)</sup>	• <sup>9)</sup>	•	•	Android® 6.0

• Совместимы/функция поддерживается

- Не совместимы/функция не поддерживается

\* Только с Connect Plus (возможны ограничения на отдельных рынках).

6) В некоторых случаях возникают проблемы с указанием времени.

7) Внешняя точка доступа в мобильном телефоне иногда не видна.

8) Задержки при управлении Bluetooth® Audio.

9) Отдельные проблемы при открытии Napster.

# Детальный обзор функций

	Соединение			Индикация статуса			Функции телефона					Телефонная книжка, списки вызова, SMS и E-Mail				Внешний доступ к SIM*					Версия прошивки			
	Подключение из автомобиля	Подключение с мобильного телефона	Автоматическое соединение (Autosync)	Статус регистрации	Качество сигнала	Название сети	Базовые телефонные функции	Второй вызов/ попеременный разговор	Конференц-связь	Сигналы набора DTMF	Звонок мобильного телефона (Inbandringing)	Контакты на SIM	Контакты в устройстве	Списки вызова	SMS	E-Mail	Подключение из автомобиля	Автоматическое соединение (Autosync)	Телефонная книжка в SIM	Скачивание SMS с SIM		Передача аудио MP3 по Bluetooth® (BT-Audio)	Приложение Porsche Connect*	Внешняя точка доступа WiFi*
<b>Модели Huawei®</b>																								
Mate 9	•	•	•	•	•	•	•	•	•	•	-	-	•	•	•	-	-	-	-	-	•	•	•	Android® 6.0.1
Mate 9 Porsche Design	•	•	•	•	•	•	•	• <sup>10)</sup>	•	•	-	-	•	•	•	-	-	-	-	-	•	•	•	Android® 7.0
P9	•	•	•	•	•	•	•	•	•	•	-	•	•	• <sup>11)</sup>	•	-	-	-	-	-	•	•	•	Android® 6.0
P10	•	•	•	•	•	•	•	•	•	•	-	•	•	•	•	-	-	-	-	-	•	• <sup>12)</sup>	•	Android® 7.0
<b>Модели Lenovo®</b>																								
Moto Z	•	•	•	•	•	•	•	•	•	•	-	-	•	•	•	-	-	-	-	-	•	•	•	Android® 6.0.1

• Совместимы/функция поддерживается

- Не совместимы/функция не поддерживается

\* Только с Connect Plus (возможны ограничения на отдельных рынках).

10) Иногда возникают проблемы с приемом параллельных вызовов.

11) Без отметки о времени.

12) В некоторых случаях возникают проблемы при соединении

с приложением Napster.

# Детальный обзор функций

	Соединение			Индикация статуса			Функции телефона					Телефонная книжка, списки вызова, SMS и E-Mail					Внешний доступ к SIM*					Версия прошивки		
	Подключение из автомобиля	Подключение с мобильного телефона	Автоматическое соединение (Autosync)	Статус регистрации	Качество сигнала	Название сети	Базовые телефонные функции	Второй вызов/ попеременный разговор	Конференц-связь	Сигналы набора DTMF	Звонок мобильного телефона (Inbandringing)	Контакты на SIM	Контакты в устройстве	Списки вызова	SMS	E-Mail	Подключение из автомобиля	Автоматическое соединение (Autosync)	Телефонная книжка в SIM	Скачивание SMS с SIM	Передача аудио MP3 по Bluetooth® (BT-Audio)		Приложение Porsche Connect*	Внешняя точка доступа WiFi*
<b>Модели LG®</b>																								
G4	•	•	•	•	•	•	•	•	•	•	-	•	•	•	•	-	•	•	•	•	• <sup>8), 13)</sup>	•	•	Android® 6.0
G5	•	•	•	•	•	•	•	•	•	•	-	•	•	•	•	-	•	•	•	•	•	•	•	Android® 7.0
G6	•	•	•	•	•	•	•	•	•	•	-	•	•	•	•	-	•	•	•	•	•	•	•	Android® 7.0
<b>Модели Motorola®</b>																								
Moto G5	•	•	•	•	•	•	•	•	•	•	-	•	•	•	•	-	-	-	-	-	•	•	•	Android® 7.0
Moto Z	•	•	•	•	•	•	•	•	•	•	-	•	•	•	•	-	-	-	-	-	•	• <sup>12)</sup>	•	Android® 7.0
X Force	•	•	•	•	•	•	•	•	•	•	-	•	•	•	•	-	-	-	-	-	•	•	•	Android® 6.0.1

• Совместимы/функция поддерживается

- Не совместимы/функция не поддерживается

\* Только с Connect Plus (возможны ограничения на отдельных рынках).

8) Задержки при управлении Bluetooth® Audio.

13) Проблемы при поиске через Bluetooth® Audio.

12) В некоторых случаях возникают проблемы при соединении с приложением Napster.



# Детальный обзор функций

Модели Samsung®	Соединение			Индикация статуса			Функции телефона					Телефонная книжка, списки вызова, SMS и E-Mail					Внешний доступ к SIM*					Версия прошивки		
	Подключение из автомобиля	Подключение с мобильного телефона	Автоматическое соединение (Autosconnect)	Статус регистрации	Качество сигнала	Название сети	Базовые телефонные функции	Второй вызов/ попеременный разговор	Конференц-связь	Сигналы набора DTMF	Звонок мобильного телефона (Inbandringing)	Контакты на SIM	Контакты в устройстве	Списки вызова	SMS	E-Mail	Подключение из автомобиля	Автоматическое соединение (Autosconnect)	Телефонная книжка в SIM	Скачивание SMS с SIM	Передача аудио MP3 по Bluetooth® (BT-Audio)		Приложение Porsche Connect*	Внешняя точка доступа WiFi*
Galaxy A3 (2017)	•	•	•	•	•	•	•	•	•	•	–	•	•	•	•	•	•	•	•	•	•	•	•	Android® 6.0.1
Galaxy A5 (2017)	•	•	•	•	•	•	•	•	•	•	–	•	•	•	•	•	•	•	•	•	•	•	•	Android® 6.0.1
Galaxy Note 5	•	•	•	•	•	•	•	•	•	•	–	•	•	•	• <sup>14)</sup>	–	–	–	–	• <sup>8)</sup>	•	•	•	Android® 6.0.1
Galaxy S6	•	•	• <sup>15)</sup>	•	•	•	•	•	•	•	–	•	•	•	•	•	• <sup>15)</sup>	•	•	•	•	•	•	Android® 6.0.1
Galaxy S6 edge	•	•	•	•	•	•	•	•	•	•	–	•	•	•	•	•	• <sup>15)</sup>	•	•	•	•	•	•	Android® 6.0.1
Galaxy S7	•	•	•	•	•	•	•	•	•	•	–	•	•	•	•	•	• <sup>16)</sup>	•	•	•	•	•	•	Android® 7.0
Galaxy S7 edge	•	•	•	•	•	•	•	•	•	•	–	•	•	•	•	•	• <sup>16)</sup>	•	•	•	•	•	•	Android® 7.0
Galaxy S8	•	•	•	•	•	•	•	•	•	•	–	•	•	•	•	•	•	•	•	•	•	•	•	Android® 7.1
Galaxy S8+	•	•	•	•	•	•	•	•	•	•	–	•	•	•	•	•	•	•	•	•	•	•	•	Android® 7.0

• Совместимы/функция поддерживается

– Не совместимы/функция не поддерживается

\* Только с Connect Plus (возможны ограничения на отдельных рынках).

8) Задержки при управлении Bluetooth® Audio.

14) На мобильном телефоне должен быть открыт почтовый клиент.

15) Проблемы при повторном соединении после выхода из зоны действия Bluetooth®.

16) Во время разговора могут возникать проблемы с соединением. В некоторых случаях наблюдались разрывы соединения по Bluetooth®. Рекомендация: Отключите на мобильном телефоне передачу сообщений.

# Детальный обзор функций

	Соединение			Индикация статуса			Функции телефона					Телефонная книжка, списки вызова, SMS и E-Mail					Внешний доступ к SIM*					Версия прошивки		
	Подключение из автомобиля	Подключение с мобильного телефона	Автоматическое соединение (Autosconnect)	Статус регистрации	Качество сигнала	Название сети	Базовые телефонные функции	Второй вызов/ попеременный разговор	Конференц-связь	Сигналы набора DTMF	Звонок мобильного телефона (Inbandringing)	Контакты на SIM	Контакты в устройстве	Списки вызова	SMS	E-Mail	Подключение из автомобиля	Автоматическое соединение (Autosconnect)	Телефонная книжка в SIM	Скачивание SMS с SIM	Передача аудио MP3 по Bluetooth® (BT-Audio)		Приложение Porsche Connect*	Внешняя точка доступа WiFi*
<b>Модели Sony®</b>																								
Xperia X Compact	•	•	•	•	•	•	•	•	•	•	-	•	•	•	•	•	-	-	-	-	•	•	•	Android® 7.0
Xperia XZ	•	•	•	•	•	•	•	•	•	•	-	•	•	•	•	•	-	-	-	-	•	•	•	Android® 7.0
Xperia Z5	•	•	•	•	•	•	•	•	•	•	-	•	•	•	•	•	-	-	-	-	•	•	•	Android® 6.0
Xperia Z5 Compact	•	•	•	•	•	•	•	•	•	•	-	•	•	•	•	•	-	-	-	-	•	•	•	Android® 6.0
Xperia Z5 Premium	•	•	•	•	•	•	•	•	•	•	-	•	•	•	•	•	-	-	-	-	•	•	•	Android® 7.0
<b>Модели Vodafone®</b>																								
Smart Platinum 7	•	•	•	•	• <sup>17)</sup>	•	•	•	•	•	-	•	•	•	•	-	•	•	•	•	•	•	•	Android® 6.0.1
<b>Модели ZTE®</b>																								
Axon 7	•	•	•	•	• <sup>18)</sup>	•	•	•	•	•	-	• <sup>19)</sup>	•	•	-	-	-	-	-	-	• <sup>20)</sup>	•	•	Android® 6.0.1

• Совместимы/функция поддерживается

- Не совместимы/функция не поддерживается

\* Только с Connect Plus (возможны ограничения на отдельных рынках).

17) Нет индикации сети и силы сигнала.

18) Нет индикации силы сигнала.

19) Номера дублируются в PCM.

20) Иногда возникают проблемы с соединением при прослушивании аудио по Bluetooth®.



Действительно для 911 с 12/15, 718 Boxster/718 Cayman с 05/16, Macan с 02/16, Cayenne с 05/16, Panamera с 07/16.

Приведенный здесь список устройств не претендует на полноту. Более подробную информацию о совместимости Вашего устройства Вы получите у официальных дилеров Porsche. BlackBerry®, SureType® и сопутствующие товарные знаки, названия и логотипы являются собственностью Research In Motion Limited и зарегистрированы и/или используются в США и других странах. Использовано по лицензии Research Motion Limited. По состоянию на 11/2017. Полнота и точность данных не гарантируются.

Porsche, герб Porsche, 911, 718, Boxster, Cayman, Cayenne, Macan, Panamera, PCM и другие являются зарегистрированными товарными знаками компании Dr. Ing. h.c. F. Porsche AG.

Dr. Ing. h.c. F. Porsche AG  
Porscheplatz 1  
70435 Stuttgart  
Germany  
[www.porsche.com](http://www.porsche.com)