



PORSCHE



O novo Macan

Escolha a emoção



Os modelos aqui representados possuem equipamentos destinados ao mercado alemão. Incluem também, a título de exemplo, alguns acessórios opcionais que não pertencem ao equipamento de série e que apenas podem ser adquiridos com acréscimo de custo. Nos diversos países, devido às circunstâncias específicas locais, nem todos os modelos e acessórios se encontram disponíveis. Nos diversos países, devido às circunstâncias específicas locais, nem todos os modelos e acessórios se encontram disponíveis. Para obter informações sobre o âmbito exato dos equipamentos de fábrica, contacte o seu Centro Oficial Porsche. Os dados sobre a construção, fornecimento, aspeto, potência, dimensões, peso, consumo de combustível e custos de manutenção correspondem aos dados disponíveis à data da impressão (09/2020). Reservado o direito a alterações de construção, equipamento e fornecimento, modificação das cores e eventuais erros. O aviso legal encontra-se disponível em todas as línguas em www.porsche.com/disclaimer

Para os valores do consumo de combustível e emissões de CO₂, consulte a página 107.

“No início, procurei ao meu redor o automóvel dos meus sonhos, mas não o consegui encontrar. Por isso, decidi construí-lo eu mesmo.”

Ferry Porsche



O sonho do automóvel desportivo.

É preciso lutar por um grande sonho. E também por uma visão ousada. A próxima vitória? É rara aquela que se obtém sem esforço. Porque, muitas vezes, é preciso lutar primeiro contra algo: contra resistências, contra convenções. E contra formas de pensar bem enraizadas.

Por muito que lutemos contra ou a favor de algo, sem paixão, tenacidade e persistência não chegaremos a lado nenhum. Ferry Porsche deu tudo pelo automóvel desportivo dos seus sonhos. O seu sonho tornou-se realidade – não porque tenha hesitado, esperado ou tido sorte. Mas sim porque conseguiu superar-se.

Esta atitude, este espírito lutador, está presente em cada Porsche construído desde 1948. Está presente no mais pequeno parafuso e em cada vitória em competição. Está também presente em cada ideia. E nos nossos engenheiros. Que conseguem sempre superar-se. Por aquele segundo que decide se triunfamos ou choramos. Pelo sinónimo de engenharia que “Dr. Ing.” representa no nome da nossa empresa e por viver, uma e outra vez, o fascínio pelo automóvel desportivo.

E, para nós, não se trata de acrescentar CV à potência. Mas sim de mais ideias por CV. De motores mais eficientes, não maiores. De um design que segue princípios e não a moda. De um automóvel desportivo que pode ser conduzido no dia-a-dia.

Só quando todos estes elementos estiverem reunidos poderemos falar de Intelligent Performance. Da essência da marca Porsche. E do seu futuro. É por ele que lutamos. Tal como no primeiro dia. Por um sonho que continue a fazer bater o nosso coração.

06 **Escolha a emoção**
08 **A ideia Macan**
12 **Design**
24 **Motor e chassi**
40 **Porsche Connect**
50 **Conforto e entretenimento**
64 **Sistemas de iluminação e de assistência ao condutor**
74 **Personalização**
98 **Mundo Porsche**
100 **Dados técnicos**



Para os valores do consumo de combustível e emissões de CO₂, consulte a página 107.

Escolha a emoção.

Estamos sempre em digressão, pois a nossa vida é um concerto ao vivo. Dirigi-mo-nos diretamente para o palco. E sentimos a tensão que paira no ar. A nossa pulsação marca o ritmo. E arrancamos. O primeiro acorde faz-nos estremecer. Sentimos o som em cada fibra. Arrasta-nos num mar de possibilidades. Não nos identificamos com o mainstream. Preferimos não ser convencionais. E sentimo-nos vivos. Não fazemos concessões. Optamos por tudo. Mais aventura. Mais vida. Mais emoções. E ainda mais aceleração.

Quem nos acompanha? Um automóvel desportivo que representa tudo isto. E cujo palco é a estrada.



Macan Turbo.



A ideia Macan.

Provámos que não aceitamos que nos imponham limites. Não seguimos tendências. Preferimos escrever as nossas próprias aventuras. Como as de um SUV compacto, que alia o carácter desportivo, o design e a versatilidade no dia-a-dia de uma forma indissociável: o Macan.

O design – nitidamente apurado. O grupo de óticas traseiras confere uma aparência confiante. O ADN típico de um Porsche: faróis em LED com luzes diurnas de quatro pontos, assim como as luzes de travagem de quatro pontos. O Porsche Communication Management (PCM) com ecrã tátil grande de 10,9” representa puro infoentretenimento. A nova geração de motores impressiona com a potência e o som típico dos automóveis desportivos. Também o comportamento dinâmico do Macan faz os corações baterem mais depressa. No caminho para a próxima aventura é importante não perder tempo.



As tendências aparecem e desaparecem.
O estilo pessoal perdura.



The
Vintage
Dress

LA
Boutique

OPEN

Design.

Exterior.

Cada época tem a sua moda. As suas correntes e tendências. A maior parte é efémera. O que permanece? As formas que possuem um elevado valor de reconhecimento. Que representam um espírito. E que, por essa razão, sobrevivem a tudo o resto. Chamamos-lhe o ADN da Porsche.

Com a sua impressão geral dinâmica, o Macan prova ser um automóvel desportivo inconfundível. A traseira redesenhada assume uma aparência especialmente poderosa. Como um traço marcante por baixo da assinatura, o grupo de óticas traseiras característico sublinha o logótipo "PORSCHE". Os ombros largos sobre as rodas traseiras fazem lembrar o 911. E, dessa forma, demonstram também de forma visual que o Macan pisa o asfalto com firmeza.

Mas ainda há mais: a traseira musculada do Macan GTS cativa com a sua secção inferior desportiva, preta e com difusor. E as saídas de escape em preto do sistema de escape desportivo de série também reafirmam a acústica.

As luzes de travagem de quatro pontos complementam o grupo de óticas traseiras não só em termos funcionais, mas também permitem sentir que o Macan possui o ADN da Porsche. Isto é particularmente claro no GTS Macan: as luzes traseiras encontram-se mais escurecidas.

A linha lateral também é tipicamente Porsche. Visto assim, todos os músculos parecem estar sob tensão – como um predador pronto a atacar. A linha do

tejadilho descai nitidamente para a traseira, tal como num coupé, resultando na silhueta típica de um automóvel desportivo com uma elevada qualidade aerodinâmica. Os nossos designers chamam-lhe Porsche Flyline.

Em exclusivo para o Macan Turbo, o spoiler no tejadilho otimiza adicionalmente a aerodinâmica, provando que apenas uma corrente é verdadeiramente importante: a própria.



Macan GTS.



Macan GTS.

Há aventuras no ar. E é esse o ar que os modelos Macan respiram fundo – através das entradas de ar de maiores dimensões na dianteira. No GTS o Pacote SportDesign confere às grelhas das entradas de ar e aos airblades marcantes um acabamento em preto mate. No geral, a frente surge desportivamente larga, a par e passo com a estrada. Não conta apenas com um bom aspeto, arrefece também perfeitamente o motor no caminho para o próximo evento. E a estrada entra perfeitamente em cena – pelos faróis em LED de série. Estes encontram-se escurecidos no GTS Macan – e, portanto, ainda mais impressionantes.

Os sideblades também chamam a atenção, ao realçarem as linhas dinâmicas, fazendo lembrar o 918 Spyder. No Macan e no Macan S são, de série, em preto lava. No Macan GTS em preto mate com a inscrição "GTS" em preto (brilhante). A título opcional para todos os modelos Macan, os sideblades poderão ser igualmente em carbono, prata brilhante, preto (brilhante) ou na cor da carroçaria.

Outro destaque do design? O capot envolvente, uma reminiscência do lendário Porsche 917, que venceu inúmeras competições no início dos anos 70 – por exemplo, nas 24 Horas de Le Mans, cujo recorde de distância se manteve durante 39 anos.

Ainda não é suficiente? O Macan Turbo vai para a estrada com os novos faróis em LED e as luzes diurnas de quatro pontos, com Porsche Dynamic Light System (PDLS), sideblades na cor da carroçaria e os retrovisores exteriores SportDesign. De série, obviamente. As jantes Macan Turbo de 20" em titânio escuro polido também saltam à vista. As jantes RS Spyder Design de 20" em preto (acetinado) provam que o Macan GTS tem tudo a ver com o carácter desportivo. As jantes 911 Turbo de 21", disponíveis a título opcional, são ainda mais desportivas e exclusivas.

Mas ainda não nos cansámos – longe disso. No habitáculo ainda há muito espaço para outros destaques.

Interior.

Corre atrás de cada desafio. É natural que queira manter tudo em perspectiva. Os bancos desportivos dianteiros transmitem a sensação típica de um Macan: apesar de se encontrarem um pouco acima do nível da estrada, ficam muito próximos dela. A posição do banco do condutor é extremamente confortável, mesmo em viagens longas, graças aos bancos opcionais com regulação totalmente elétrica em 14 posições com Pacote de memória Comfort ou os bancos desportivos de 18 posições com Pacote de memória Comfort.

Enquanto construtores de automóveis desportivos, sabemos-lo bem: o condutor e o automóvel devem formar uma unidade. Assim, não se sente simplesmente no Macan – a arquitetura integra-o no veículo. Graças à disposição tridimensional dos elementos de comando, o interior assume o ambiente de um cockpit. Com o painel de instrumentos com

design de três mostradores e o conta-rotações ao centro, mantém tudo debaixo de olho. Extremamente curta é a distância do volante multifunções de série ao seletor da transmissão PDK (Transmissão Porsche Doppelkupplung), bem como às principais funções do veículo – através da consola central com inclinação para a frente, típica de um desportivo. A ignição é à esquerda – tipicamente Porsche.

O volante desportivo de três raios inspira-se no design do 918 Spyder – e num princípio do desporto automóvel: as mãos nunca saem do volante. Através das duas ergonómicas patilhas de comando, as passagens de caixa são desportivas e rápidas.

O Macan dispõe de um volante desportivo GT multifunções opcional com aquecimento. O seu diâmetro menor oferece uma boa pega, mesmo numa condução mais desportiva.

Graças ao seu equipamento exclusivo, o Macan sabe criar destaques visuais. O Pacote de pele disponibiliza a parte superior do tablier em pele lisa, realçando, assim, o habitáculo, já de si requintado. No Macan GTS, uma mistura de material de couro e Race-TEX já de série garante o carácter desportivo, a aderência e elegância. O pacote de pele de série GTS incl. os elementos Race-TEX é complementado por elementos decorativos em alumínio escovado em preto. Para mais possibilidades de personalização do seu Macan, poderá escolher uma variedade de elementos decorativos.

Deseja entreter-se e saber o que se passa à sua volta. Um destaque do qual nos orgulhamos muito irá ajudá-lo: o ecrã tátil de 10,9” no Porsche Communication Management (PCM), que lhe oferece uma resolução Full HD e um ecrã inicial configurável. A configuração intuitiva do menu permite-lhe um acesso ainda mais rápido às principais funções.



Macan GTS.



Macan Turbo com estofos em couro cinzento ágata/cinzento seixo e outro equipamento de série.

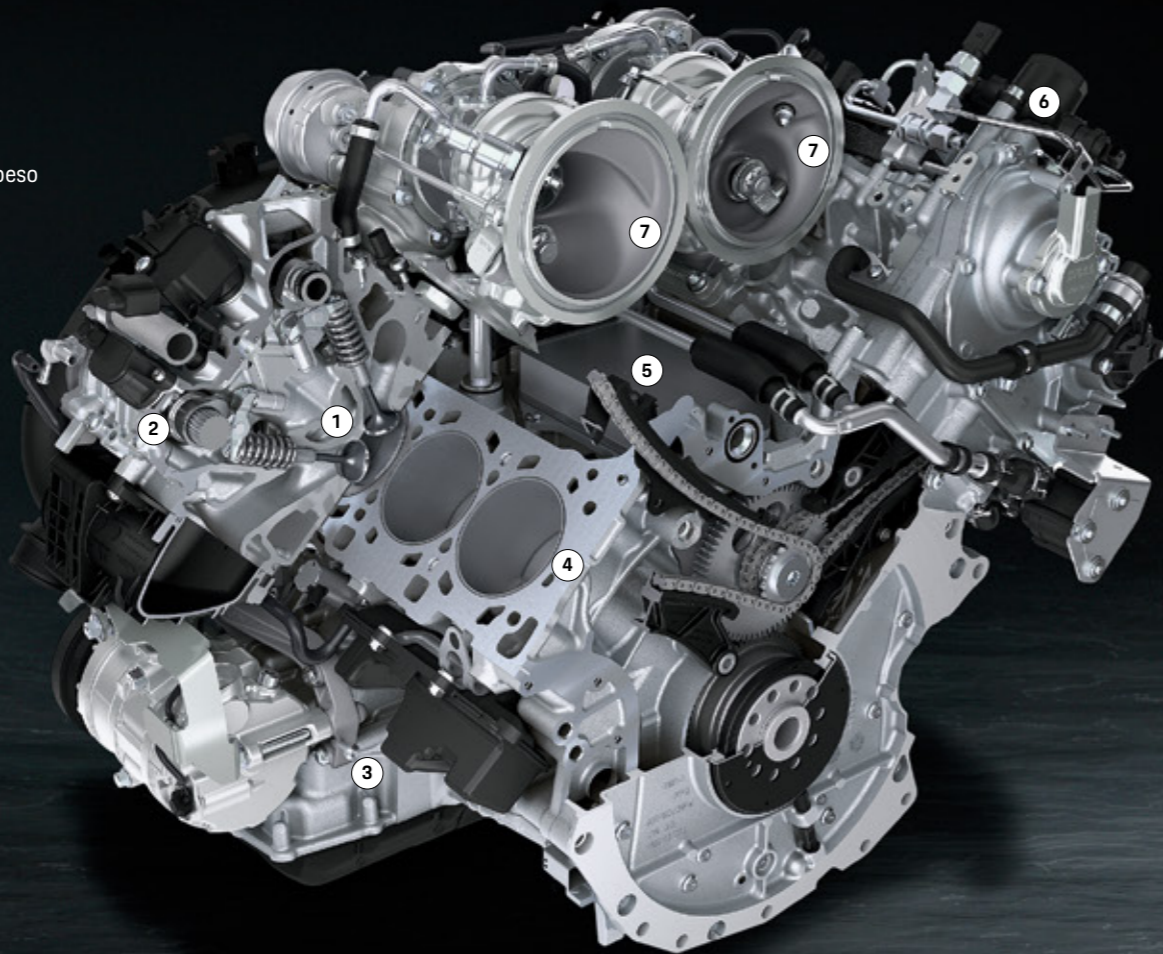
**O principal impulso:
ultrapassarmos os nossos próprios limites.**





Motor e chassis.

- 1 Posição central dos injetores do sistema de injeção direta de gasolina (DFI)
- 2 VarioCam Plus
- 3 Bomba de óleo regulável
- 4 Bloco do motor de alumínio com peso otimizado e mangas dos cilindros em ferro fundido
- 5 Permutador de calor óleo-água integrado
- 6 Sistema de injeção direta de gasolina (DFI) com uma pressão de injeção até 250 bar
- 7 Turbocompressores duplos no centro do V da bancada de cilindros



Motor V6 biturbo de 2,9 litros no Macan Turbo.

Motores.

O motor V6 biturbo de 2,9 litros no Macan Turbo e no Macan GTS.

Graças aos seus 324 kW (440 CV), o motor V6 biturbo de 2,9 litros no Macan Turbo é especialmente potente. Acelera dos 0 aos 100 km/h em apenas 4,5 s/4,3 s¹⁾. A velocidade máxima é de 270 km/h. O binário máximo de 550 Nm é atingido às 1.900–5.600 rpm. A construção de peso reduzido não gera apenas mais performance, mas reduz simultaneamente os valores das emissões. O VarioCam Plus assegura mais eficiência e performance: um sistema de regulação das árvores de cames e do curso das válvulas. O Macan GTS leva 280 kW (380 CV) para a estrada. A velocidade máxima: 261 km/h. Aceleração dos 0 aos 100 km/h em 4,9/4,7 s¹⁾ é conseguida nos desportivos. O seu binário máximo é de 520 Nm.

1) Em combinação com o Pacote Sport Chrono opcional.

Ambos os modelos têm de série um sistema de escape desportivo para um som ainda mais emocionante do motor.

O motor V6 turbo de 3,0 litros no Macan S.

O motor V6 turbo de 3,0 litros no Macan S gera 260 kW (354 CV) e está equipado com um turbo-compressor twin-scroll instalado entre as bancadas de cilindros. Também aqui apostamos na construção de peso reduzido e geramos mais CV por litro. O turbocompressor twin-scroll assegura que os fluxos de gases de escape sejam conduzidos separadamente à roda da turbina – para uma alternância de carga otimizada. O resultado: um binário elevado a baixos regimes de rotação, 480 Nm às 1.400–4.800 rpm. O motor do Macan S também está equipado com VarioCam Plus.

O motor de quatro cilindros em linha turbo de 2,0 litros no Macan.

No modelo base, o motor convence com os seus 180 kW (245 CV), a sua agilidade elevada e o seu binário de 370 Nm às 1.600–4.500 rpm. O sistema de escape duplo otimizado gera um som poderoso mesmo durante a viagem. No que diz respeito à experiência sonora: opcionalmente, está disponível o sistema de escape desportivo. Para um som Porsche ainda mais intenso e emocional. A estrada é, na verdade, um palco.

Para os valores do consumo de combustível e emissões de CO₂, consulte a página 107.



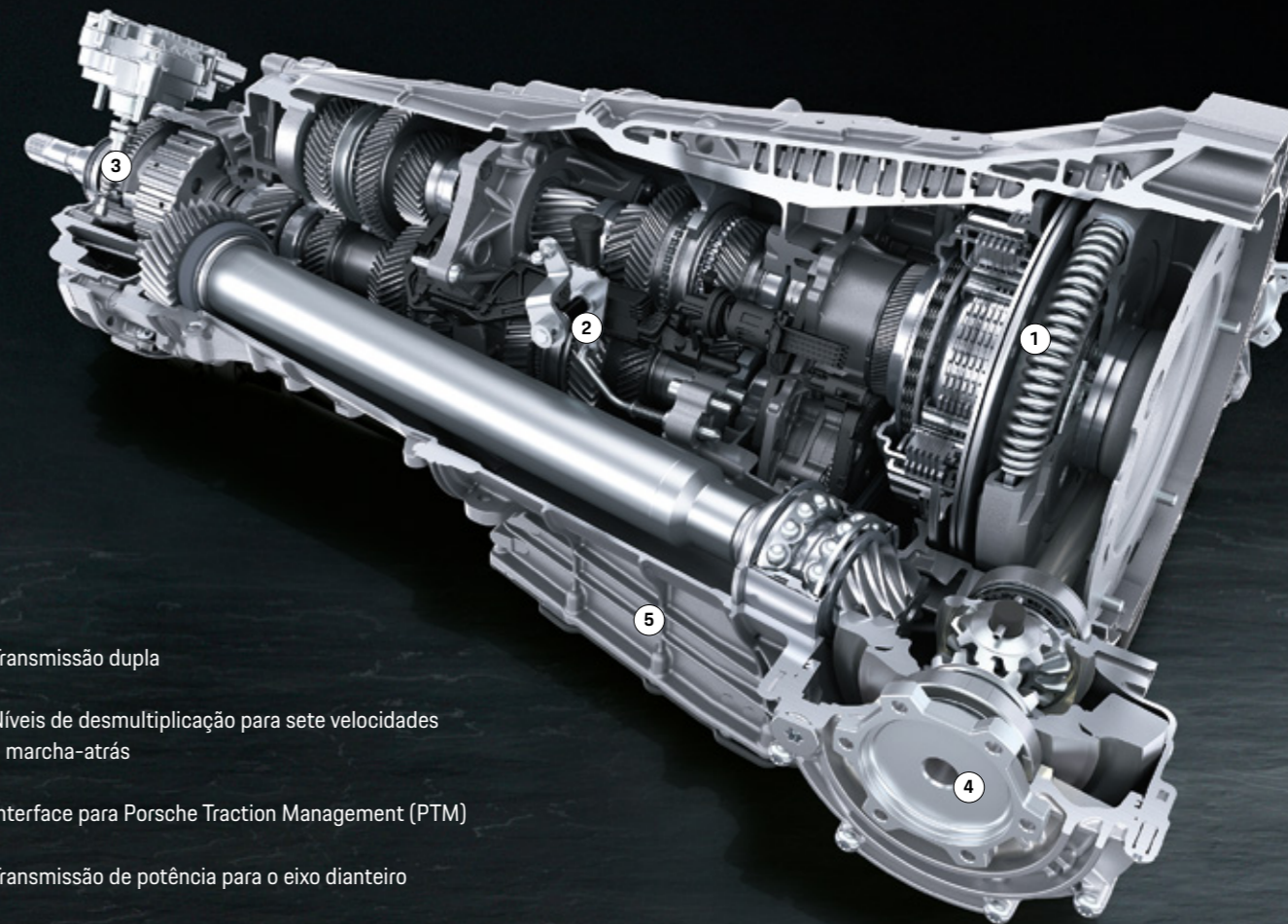
Transmissão de potência.

Transmissão Porsche Doppelkupplung (PDK).

De série nos modelos Macan: a transmissão PDK de 7 velocidades com modo manual e automático. Para passagens de caixa extremamente rápidas sem interrupção da transmissão de potência – e para uma extraordinária dinâmica de condução e eficiência. O princípio da transmissão PDK: quando uma velocidade é engrenada, a velocidade seguinte já está previamente selecionada. Desta forma, as passagens de mudanças ocorrem em milésimos de segundo. A seleção automática da velocidade é efetuada tendo em vista a redução do consumo. A transmissão PDK proporciona não só uma sensação de condução desportiva e ágil, mas também mais eficiência. Prefere passagens de caixa manuais? Pode fazê-lo através das patilhas de comando no volante desportivo multifunções de série ou do seletor da transmissão PDK. Em conjugação com o Pacote Sport Chrono opcional, as passagens da caixa de transmissão PDK no modo Sport Plus tornam-se ainda mais rápidas e desportivas. Além disso, tem a função de arranque “Launch Control” ao seu dispor – para um prazer de condução sem compromissos.

1 Volante desportivo GT multifunções com aro do volante em Race-Tex e aquecimento do volante (também disponível com aro do volante em pele) e Pacote Sport Chrono com seletor de modos

2 Transmissão Porsche Doppelkupplung (PDK)



- 1 Transmissão dupla
- 2 Níveis de desmultiplicação para sete velocidades e marcha-atrás
- 3 Interface para Porsche Traction Management (PTM)
- 4 Transmissão de potência para o eixo dianteiro
- 5 Cárter

Porsche Traction Management (PTM).

Um importante contributo para a dinâmica de condução típica de um automóvel desportivo do Macan: a tração integral ativa Porsche Traction Management (PTM). O sistema é composto por um acoplamento de lamelas de comando eletrónico com campos característicos, diferencial automático dos travões (ABD) e controlo da tração (ASR). O acoplamento de lamelas de comando eletrónico regula a transmissão da força de tração entre o eixo traseiro e o eixo dianteiro. As condições de circulação são permanentemente monitorizadas. Desse modo, é possível reagir às diferentes situações de condução com maior rapidez e precisão. Os sensores controlam continuamente a rotação das quatro rodas, a aceleração longitudinal e transversal do veículo e também o ângulo da direção. Por exemplo,

se as rodas traseiras derraparem na aceleração, uma intervenção mais intensa do acoplamento de lamelas canaliza mais força de tração para o eixo dianteiro. Ao mesmo tempo, o ASR impede que as rodas comecem a patinar. Nas curvas, a força transmitida às rodas dianteiras é apenas a suficiente para garantir o direcionamento lateral ideal.

Em suma: o PTM leva para a estrada o forte caráter desportivo do Macan. Quando se sentar ao volante, descobrirá tudo o que um verdadeiro automóvel desportivo tem para oferecer: tração, segurança na condução, um extraordinário comportamento à entrada das curvas, uma manobrabilidade incomparável e, naturalmente, a elevada dinâmica típica da Porsche.



Para os valores do consumo de combustível e emissões de CO₂, consulte a página 107.

Macan S com equipamentos opcionais.



Chassis.

Não conduzimos apenas para nos deslocarmos. Queremos sentir a cada segundo que a nossa vida é dinâmica. Também na estrada. E, de preferência, num automóvel desportivo.

Suspensão pneumática.

Para um elevado conforto e uma dinâmica de condução excepcional, a suspensão pneumática opcional está equipada com o sistema PASM. O veículo é rebaixado 10 mm em comparação com o chassis com molas de aço de série com o sistema PASM. No Macan GTS a suspensão pneumática equipada com o sistema PASM encontra-se rebaixada mais 10 mm do que no Macan S. O efeito: uma ampla difusão do conforto e da dinâmica de condução, bem como um aspeto desportivo. A regulação do nível assegura uma posição constantemente nivelada da carroçaria. A altura ao solo pode ser ajustada em três níveis: todo-o-terreno, normal e baixo. No nível todo-o-terreno, o veículo fica colocado 40 mm acima do nível normal; no nível baixo, fica colocado 20 mm abaixo do nível normal. Prático: o nível de carga. No nível normal, este permite rebaixar apenas a traseira em 30 mm – para uma arru-

mação mais confortável do espaço de carga. A operação é efetuada através de um botão na bagageira.

Porsche Active Suspension Management (PASM).

O sistema PASM consiste num ajuste eletrónico dos amortecedores. Este sistema permite ajustar de forma ativa e contínua a força de amortecimento em cada roda, de acordo com o estado do piso e o estilo de condução. Para assegurar movimentos mínimos da carroçaria e, conseqüentemente, mais conforto em todos os lugares. Pode optar por 3 modos de condução: "Normal", "Sport" e "Sport Plus".

Caráter desportivo.

Pacote Sport Chrono com seletor de modos.

Aventura ao premir de um botão? É raro, mas não é impossível. O Pacote Sport Chrono possibilita uma afinação ainda mais desportiva do chassis, do motor e da transmissão. Inclui um cronómetro analógico e digital e funções Sport Chrono no PCM para visualização, armazenamento e avaliação dos tempos por volta, bem como os tempos de outros percursos. O seletor de modos com botão Sport Response no volante inspirado no 918 Spyder é uma novidade. Este permite-lhe optar entre 4 modos de condução: modo “Normal”, “Sport”, “Sport Plus” e “Individual”. Desta forma, é possível adaptar ainda mais o veículo ao seu próprio estilo de condução. No modo Sport, o Macan reage desde logo com um comportamento ainda mais dinâmico e preciso. No modo Sport Plus, o motor é ainda mais agressivo.

O PASM está pronto para um amortecimento mais rígido e um comportamento mais rigoroso ao entrar nas curvas. A suspensão pneumática opcional passa para o nível baixo. Outra função: Launch Control. Para uma aceleração otimizada no arranque. O cronómetro no tablier indica o tempo medido ou, em alternativa, a hora atual.

Porsche Torque Vectoring Plus (PTV Plus).

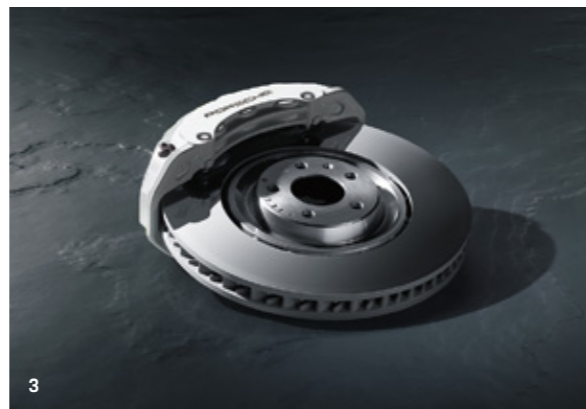
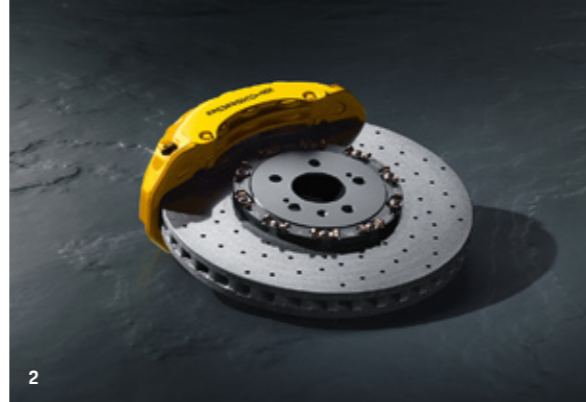
O PTV Plus é um sistema para o aumento da dinâmica e estabilidade da condução. O sistema funciona com uma distribuição variável do binário nas rodas traseiras, bem como com um bloqueio transversal eletrónico do diferencial traseiro. O PTV Plus melhora o comportamento e a precisão da direção mediante travagens criteriosas na roda traseira direita ou esquerda, conferindo uma maior força de tração à roda traseira do lado exterior da curva e um impulso acrescido na direção desejada – para que os percursos sinuosos se tornem uma experiência.

Botão OFFROAD.

Deseja conduzir em estradas que ninguém reconhece como tal? Através de um botão na consola central, pode conduzir o seu Macan no modo OFFROAD. Todos os sistemas pertinentes adotam um programa todo-o-terreno orientado para a tração. A suspensão pneumática opcional com PASM comuta automaticamente para o nível todo-o-terreno. O Porsche Torque Vectoring Plus (PTV Plus) opcional e o Porsche Stability Management (PSM) de série otimizam o seu funcionamento para uma utilização todo-o-terreno, melhorando assim a manobrabilidade e a segurança. Por outro lado, o PTM de série tem capacidade para distribuir a força de tração de forma totalmente variável entre os eixos dianteiro e traseiro. A tração e a segurança são consideravelmente reforçadas.



Macan GTS.



Travões.

Todos os sistemas de travagem dos modelos Macan convencem pela potência ajustada na perfeição. Naturalmente, os sistemas de travagem são de grandes dimensões e adaptados à elevada potência do motor. À frente, os modelos Macan estão equipados com travões com pinças de alumínio de tipo monobloco com 4 êmbolos. A partir do Macan S, são utilizados sistemas de travagem com 6 êmbolos. Os discos dos travões dispõem de ventilação interna. Para um poder de travagem constantemente elevado mesmo depois de uma utilização prolongada. As pinças dos travões são em preto no Macan, em cinzento titânio no Macan S e em vermelho no Macan GTS. No Macan Turbo são em branco – graças ao especialmente potente Porsche Surface Coated Brake (PSCB).

Porsche Ceramic Composite Brake (PCCB).

A título opcional, pode equipar o seu Macan com um sistema de travagem em cerâmica (PCCB), com provas dadas na competição automóvel. Os discos dos travões de cerâmica perfurados têm um diâmetro de 396 mm à frente e 370 mm atrás. Para além da sua ausência de corrosão, a vantagem fundamental dos discos dos travões em cerâmica é o seu peso: estes são cerca de 50% mais leves do que os discos de fundição com o mesmo tipo de construção e dimensões semelhantes. Um fator que não se reflete apenas de forma positiva nas prestações e no consumo, mas que, sobretudo, permite reduzir as massas não suspensas e rotativas. Opcional para o Macan Turbo, para o Macan GTS e para o Macan S.

Porsche Surface Coated Brake (PSCB).

A desaceleração também pode ser inspiradora: O Porsche Surface Coated Brake (PSCB) combina um disco de travão em aço com um revestimento em cerâmica. As pastilhas de travão brancas não se limitam a fazer os travões brilhar. Também proporcionam benefícios como resistência à corrosão dos discos, uma vida útil mais longa e a redução significativa de formação de pó do travão. Resultado: as rodas e o sistema de travagem mantêm-se limpos por mais tempo. De série no Macan Turbo, opcional nos restantes modelos Macan.



- 1 Sistema de travagem do Macan GTS: diâmetro de 360 mm à frente e 330 mm atrás, pinças dos travões em vermelho
- 2 Porsche Ceramic Composite Brake (PCCB) com diâmetro de 396 mm à frente e 370 mm atrás, pinças dos travões em Amarelo
- 3 Sistema de travagem do Macan Turbo: Porsche Surface Coated Brake (PSCB) com diâmetro de 390 mm à frente e 356 mm atrás, pinças dos travões em Branco
- 4 Sistema de travagem do Macan S: discos de fundição cinzenta com diâmetro de 360 mm à frente e 330 mm atrás, pinças dos travões em Cinzento Titânio
- 5 Sistema de travagem do Macan: discos de fundição cinzenta com diâmetro de 345 mm à frente e 330 mm atrás, pinças dos travões em Preto



**A melhor revista de lifestyle:
a sua própria cronologia.**



Porsche Connect.

Infoentretenimento.

Para ainda mais pontos de contacto com a próxima aventura: o Porsche Communication Management (PCM) é a sua unidade de comando central para áudio, navegação e comunicação. Enquanto parte dos serviços de navegação e infoentretenimento, a navegação online fornece-lhe informações de tráfego em tempo real utilizando dados móveis de série, para que esteja sempre no lugar certo e no momento certo. A geração atual do PCM dispõe no Macan de um ecrã tátil de 10,9" com resolução Full HD.

Outro destaque é o ecrã inicial configurável, que pode controlar de forma intuitiva.

Claro que cada experiência merece a sua própria banda sonora. Enquanto viaja, poderá ouvir a sua música preferida através de duas portas de ligação e carregamento USB à frente, assim como através do Bluetooth® ou cartão SD – ou simplesmente ouvir rádio. Há também duas portas USB de carregamento disponíveis na traseira. Ao mesmo tempo, o rádio digital de série permite a receção de estações de rádio de difusão digital com melhor qualidade sonora.



O dia-a-dia – ou prefere aventuras? Conosco, nenhum dia é como o outro. Não nos comprometemos, preferimos novos caminhos. A Porsche Connect irá ajudá-lo, colocando-o na posição ideal de partida para qualquer viagem de automóvel – e para qualquer um dos seus destinos. Com serviços e aplicações para smartphone úteis que lhe facilitam a vida de várias maneiras.

Em alguns países, está adicionalmente disponível um cartão SIM integrado com pacote de dados, compatível com LTE. Este permite-lhe utilizar comodamente os serviços de navegação e infoentretenimento – com exceção das funções de streaming de música. Para todos os serviços de música e para a utilização do hotspot Wifi integrado no veículo, está disponível, em países selecionados, um pacote de dados na Porsche Connect Store. Naturalmente, poderá continuar a usar o seu cartão SIM, se desejar. Para isso, é necessário celebrar um contrato separado pago com uma operadora de serviços móveis à sua escolha.

Os serviços Porsche Connect incluem um período de utilização gratuito que pode variar em função do pacote de serviços e do país, mas sempre com duração mínima de três meses. Em determinados países, a oferta de serviços Porsche Connect pode ser inexistente ou limitada. Em determinados países, é disponibilizado, sem acréscimo de custo, um cartão SIM integrado com pacote de dados para a utilização de serviços Porsche Connect selecionados. Para utilizar o hotspot Wifi e outros serviços Porsche Connect, por exemplo, o streaming de música, através do cartão SIM integrado, é ainda disponibilizado para venda na maioria desses países um pacote de dados na Porsche Connect Store. Em alternativa, pode ser utilizado qualquer cartão SIM para estabelecer uma ligação de dados. Para mais informações sobre os períodos de utilização gratuitos, os custos posteriores e a disponibilidade de cada serviço no seu país, aceda a www.porsche.com/connect ou visite o seu Centro Oficial Porsche.

Serviços e aplicações.

Os serviços Porsche Connect podem ser operados facilmente através do PCM ou através do My Porsche. Com o serviço Finder pode encontrar qualquer tipo de destino em segundos. Que tal um lugar de estacionamento vago e coberto? Ou um bom restaurante para um encontro com os seus amigos – selecionado graças aos comentários de outros clientes? Além disso, o novo Voice Pilot, o comando por voz online inteligente no seu Macan, ajuda-o a manter sempre os olhos na estrada e no trânsito, com o qual poderá interagir facilmente e que o levará ao seu destino, mesmo que não possa introduzir uma morada concreta. Um exemplo: se disser ao seu Porsche que tem fome, o Voice Pilot indicar-lhe-á imediatamente alguns destinos correspondentes, por exemplo, restaurantes ou supermercados na zona onde se encontra.

O Porsche Connect oferece uma variedade de serviços e várias aplicações para smartphone.

com a aplicação Porsche Connect, envie destinos para o seu Porsche antes do início da viagem. Também poderá aceder ao calendário do seu smartphone diretamente no PCM, bem como iniciar a navegação com base nos endereços memorizados. Além disso, a função de streaming de música integrada na aplicação Porsche Connect dá-lhe acesso a milhões de títulos.

A aplicação Porsche Car Connect permite-lhe consultar dados do veículo ou controlar à distância determinadas funções do veículo através do smartphone ou do Apple Watch. O sistema opcional Porsche Vehicle Tracking System (PVTS) com deteção de roubo envia avisos para a aplicação.

Em www.porsche.com/connect obterá mais informações sobre os serviços e aplicações disponíveis.

- 1 Aplicações
- 2 Apple CarPlay
- 3 Calendário
- 4 Localizador





Aplicação Offroad Precision¹⁾

É claro que também há experiências fora da estrada. A aplicação Offroad Precision oferece sugestões valiosas para a condução em todo-o-terreno. Um tutorial dá-lhe, por exemplo, uma ideia de como conduzir habilmente o Macan através de terrenos complicados. Os seus progressos pessoais serão registados e avaliados. Aperfeiçoe o seu desempenho, partilhe o seu estado com amigos ou desafiem-se simplesmente uns aos outros.

Mas ainda pode documentar mais elementos. Recolha os dados relativos ao percurso, tempos ou localizações de GPS. A aplicação Offroad Precision cria automaticamente perfis de percurso e de elevação a partir desses valores, que poderá consultar mais tarde num mapa. Ainda mais impressionante do que qualquer valor? A realidade. E pode gravar tudo em vídeo. As gravações são feitas através de um smartphone ou de uma Action Cam²⁾ controlada externamente.

1) Apenas em combinação com a bússola no painel de instrumentos, opcional.
2) Não incluída no fornecimento.

Apple CarPlay.

Com o Apple CarPlay opcional, pode facilmente ligar o seu iPhone ao Porsche e obter algumas das suas aplicações diretamente no PCM. Com a tecnologia de reconhecimento de voz Siri, utilize comodamente aplicações em viagem e concentre-se totalmente na estrada. A utilização sem fios do Apple CarPlay, sem recurso à ligação USB, não está atualmente disponível em todos os mercados.

Compartimento para smartphone com função de carregamento por indução.

Com o compartimento opcional para smartphone com função de carregamento por indução, o smartphone é integrado no veículo de forma claramente melhor. Uma ligação direta à antena externa do veículo reduz o consumo da bateria e, simultaneamente, otimiza a qualidade de receção. Para tal, é necessário colocar simplesmente o seu smartphone no compartimento para smartphone na consola central, onde

pode ser carregado comodamente e sem cabos – tudo ao mais alto nível técnico, para que os smartphones de diferentes fabricantes possam ser utilizados, desde que também suportem a função de carregamento sem fios. O compartimento para smartphone não está disponível em todos os mercados.

My Porsche.

Cada Porsche pode ser configurado de acordo com as suas preferências. O mesmo se aplica ao Porsche Connect. Pode, portanto, personalizar e controlar muitas funções e serviços do Porsche Connect, de acordo com suas necessidades, através do My Porsche. Planeie o seu percurso e transfira-o para o seu Porsche. Aceda ao estado atual do nível de combustível e aos dados da sua última viagem, ou verifique se as portas e janelas estão fechadas. Também a sua família e amigos podem ter acesso ao My Porsche, e a determinadas funções do seu Porsche, se o desejar.

Porsche Connect Store.

Deseja prolongar o seu período contratual? Ou adquirir serviços Porsche Connect adicionais? Visite a Porsche Connect Store em www.porsche.com/connect-store e conheça a gama de serviços e as possibilidades do Porsche Connect. Porsche Connect em toda a sua versatilidade: descubra tudo sobre outros serviços, aplicações e funções online – incluindo informações sobre a disponibilidade para o seu veículo e no seu país. Além disso, a nossa carteira de serviços está sempre a ser alargada: fique ao corrente em www.porsche.com/connect.

A woman with curly hair, wearing a grey hat and a black leather jacket, is looking at a vinyl record in a record store. The store has a brick wall, a guitar hanging on the wall, and a window showing a green car outside. The scene is lit with warm, indoor lighting.

No exterior, sempre à velocidade máxima.
Por dentro, a tranquilidade em pessoa.



Conforto e entretenimento.

Conforto.

Percebemos experiências através dos nossos sentidos. O mesmo se aplica, obviamente, à sensação de condução no nosso automóvel desportivo.

Sentir: a consola central com inclinação para a frente e o volante desportivo GT opcional contribuem para um verdadeiro feeling de automóvel desportivo. Ao mesmo tempo, o interior requintado transmite, através do interior em pele de qualidade superior disponível a título opcional, a sensação de exclusividade que espera de um Porsche. A ventilação dos bancos, disponível a título opcional, assegura uma temperatura agradável e um maior conforto. Esta funciona como ventilação ativa da parte central do banco perfurada e do encosto.

Ver: o ecrã tátil de 10,9" permite-lhe nunca perder nada de vista. No entanto, também pode fazer previsões: com o sistema de navegação de série com informações de trânsito em tempo real (RTTI). O para-brisas dispõe de sistema de aquecimento opcional. As superfícies de vidro do teto de abrir panorâmico opcional criam uma atmosfera especial no habitáculo do seu Macan.

Adicionalmente, é possível abrir totalmente ou inclinar o elemento de vidro dianteiro. Uma cortina suplementar protege ainda os passageiros contra a forte radiação solar.

Ouvir: o sistema de escape desportivo assegura o som poderoso típico de um Porsche – de série no Macan Turbo e no Macan GTS, opcional em todos os outros modelos Macan. Para ainda mais prazer sonoro, está disponível para todos os modelos Macan, a título opcional, o sistema de som High-End Surround da Burmester®.

Cheirar: no equipamento de série é utilizado o climatizador automático de três zonas. Um filtro de poeiras com carvão ativado retém partículas, pólen e odores. A função de ionização opcional é nova: esta melhora a qualidade do ar. Para isso, o ar do climatizador automático é conduzido através de um ionizador antes de chegar ao interior do veículo. A quantidade de germes e de outros poluentes é assim reduzida.





1



2

Bancos.

Bancos desportivos adaptativos com Pacote de memória Comfort (18 vias).

Os bancos desportivos adaptativos com Pacote de memórias Comfort proporcionam a máxima sensação de conforto e um cunho desportivo mais vincado. Com a regulação elétrica em 18 posições, poderá ajustar os bancos às suas necessidades relativamente à altura dos bancos, inclinação dos bancos e encostos, ajuste elétrico em profundidade dos assentos, regulação da posição longitudinal e regulação do apoio lombar em 4 posições. A coluna da direção é eletricamente ajustável. Podem ser memorizadas as seguintes funções: a posição do banco do condutor e do passageiro, incluindo o apoio lombar, bem como a posição do volante e dos retrovisores exteriores (Pacote de memória Comfort). Os flancos elevados do assento e do encosto podem ser regulados eletricamente para viagens dinâmicas. De série no Macan Turbo. Opcional para os restantes modelos Macan.

Bancos dianteiros elétricos (14 vias) com Pacote de memória.

O Pacote de memórias Comfort oferece regulações adicionais nos bancos dianteiros para o apoio lombar, profundidade do assento e coluna da direção. Opcional para todos os modelos Macan.

Bancos desportivos do GTS (8 posições).

A sensação de condução típica de um desportivo é garantida no Macan GTS pelos bancos desportivos com ajuste em 8 vias. Realce à primeira vista: as inscrições "GTS" nos apoios de cabeça.

Bancos Comfort.

Ideais para viagens relaxadas. O banco do passageiro pode ser regulado eletricamente em 8 vias. Com regulação longitudinal, em altura, inclinação do assento e do encosto do banco. Do lado do passageiro, o ajuste é manual. De série no Macan S e no Macan.

1 Bancos desportivos adaptativos à frente (18 posições, regulação elétrica) com Pacote de memória Comfort e, a título opcional, escudo Porsche nos encostos de cabeça

2 Bancos Comfort (à frente) com regulação elétrica em 8 vias para o condutor com Pacote de pele opcional ou interior em pele opcional

Sistemas de som.

Sistema de som High-End Surround da Burmester®.

O sistema de som High-End Surround da Burmester® adaptado de forma ideal para o Macan transforma as ondas sonoras em estímulos únicos para os sentidos – e a música numa experiência acústica exclusiva.

O sistema de som High-End Surround desenvolvido pela Burmester® – um dos fabricantes de sistemas de som High-End mais prestigiados no mercado dos audiófilos a nível mundial – está disponível a título opcional. As tecnologias utilizadas: ao mais alto nível dos sistemas High-End Home Audio da Burmester®. A abordagem: sem concessões. A execução: de qualidade superior. O som: fenomenal. A excelência do sistema resulta dos inúmeros detalhes e de um objetivo: um som perfeito.

Os números são, por si só, impressionantes: 16 canais de amplificador com uma potência total superior a 1.000 watts, 16 altifalantes incluindo subwoofer ativo com amplificador de 300 watts de classe D, uma área total de membrana superior a 2.400 cm² e uma resposta de frequência de 30 Hz a 20 kHz. A tecnologia de crossover utilizada manteve-se praticamente igual à que é utilizada na área dos sistemas Burmester® High-End Home Audio. Os filtros analógicos e digitais foram definidos especialmente para o local de montagem e adaptados para longas audições. Os tweeters (Air Motion Transformer AMT) asseguram uma reprodução de agudos inconfundível pela precisão, clareza e ausência de distorções. O Sound Enhancer também otimiza o som em material musical com dados comprimidos. Opcional para todos os modelos Macan.

Sistema de som BOSE® Surround.

O sistema foi especialmente adaptado aos modelos Macan. Um total de 14 altifalantes, incluindo subwoofer e altifalante central, bem como 14 canais de amplificador com uma potência total de 665 watts garantem uma experiência sonora impressionante. A BOSE® SoundTrue Enhancement Technology garante uma qualidade e dinâmica sonoras ainda maiores com formatos de dados comprimidos, como, por exemplo, MP3, dando vida aos ficheiros de música comprimidos. O resultado: o som torna-se mais claro e mais perceptível em termos de espaço. De série no Macan Turbo. Opcional para os restantes modelos Macan.

Pacote de som Plus.

O Pacote de som Plus assegura uma sonoridade excepcional: 10 altifalantes com 150 watts de potência. Graças ao amplificador integrado no PCM, a acústica no habitáculo é adaptada de forma otimizada ao condutor e ao passageiro da frente. De série no Macan GTS, no Macan S e no Macan.

1 Sistema de som High-End Surround da Burmester®

2 Sistema de som BOSE® Surround





A versatilidade.

Barra de tejadilho.

A barra de tejadilho de qualidade superior é pintada em Preto (brilhante) e está disponível em alumínio. Integra-se de forma harmoniosa no design dinâmico do veículo. Sem ela, não é possível instalar o sistema opcional de transporte no tejadilho. A barra de tejadilho só pode ser diretamente fornecida de fábrica. Opcional para todos os modelos Macan.

Suporte base do sistema de transporte no tejadilho.

Em combinação com a barra de tejadilho opcional, estão disponíveis barras transversais com fecho para todos os módulos de tejadilho Porsche. Os elementos de suporte são fabricados em alumínio e têm uma capacidade de carga máxima de 75 kg. Os módulos de tejadilho para montagem posterior podem ser adquiridos através da gama de acessórios Porsche Tequipment. Opcional para todos os modelos Macan.

Bagageira.


A bagageira de grandes dimensões dos modelos Macan está preparada para as mais diversas necessidades de utilização – o seu volume é de 488 litros. Um compartimento de arrumação na parte lateral da bagageira oferece espaço adicional. Os bancos traseiros podem ser rebatidos numa relação de 40:20:40. Com os bancos totalmente rebatidos, a capacidade de carga aumenta para 1.503 litros. A cobertura amovível na bagageira protege contra o sol e olhares curiosos. Igualmente amovível: a bolsa porta-esquis da Porsche Tequipment. Esta pode ser removida para limpeza ou para o transporte de esquis fora do veículo.

Com a suspensão pneumática opcional, a traseira do veículo pode ser rebaixada em 30 mm através de um botão na bagageira para facilitar o carregamento. A porta da bagageira com grande vidro traseiro é aquecida. É automaticamente aberta através de um botão em apenas 5 segundos. A altura de abertura pode ser ajustada e memorizada, para que não bata, por exemplo, no teto da garagem.



Gancho de atrelado.

No gancho de atrelado eletricamente extensível, a esfera de reboque desaparece por baixo da traseira mediante acionamento de um botão. Além disso, possui uma tomada de 13 pinos. Homologado para uma elevada massa de reboque (com travões) de 2.400 kg a partir do Macan S (Macan 2.000 kg) e de 750 kg (sem travões) para todos os modelos Macan. A carga máxima sobre o ponto de engate é de 96 kg a partir do Macan S (Macan 80 kg). A pré-instalação necessária já vem de série. O gancho de atrelado está disponível a título opcional de fábrica em todos os modelos Macan.

A man and a woman are seated at a dining table in a restaurant at night. The woman, on the left, has long brown hair and is wearing a dark blazer over a white top. The man, on the right, is wearing a dark cardigan over a light-colored shirt and is smiling. They are both looking at each other. The table is set with several plates of food, including what appears to be dumplings and a salad, along with glasses of water and a glass bottle. In the background, a large window shows a green car parked outside at night. The interior of the restaurant is dimly lit, with a large potted plant visible on the right side.

**Na vida como na estrada:
o que importa é o carisma.**

永興
SHENG YONG XING
ROAST DUCK RESTAURANT



Sistemas de iluminação
e de assistência.



1



2



3



5



4



6

Faróis.

O Macan e o Macan S são equipados de série com faróis em LED. O Macan Turbo e o Macan GTS oferecem uma combinação perfeita de design e funcionalidade com os seus faróis em LED de alta qualidade e filigrana, incluindo PDLS. Inconfundível na Porsche: as luzes diurnas de quatro pontos nos faróis em LED e as luzes de travagem de quatro pontos, igualmente em tecnologia LED, integradas no grupo de óticas traseiras. Para um aspeto inconfundível, os faróis dianteiros e os faróis traseiros são escurecidos no Macan GTS.

Porsche Dynamic Light System (PDLS).

O PDLS adapta a distribuição da luz à velocidade do veículo. A luz de curva dinâmica vira os faróis em função do ângulo da direção e da velocidade de circulação na curva. A luz de curva estática ativa os faróis suplementares para uma melhor iluminação

nas curvas apertadas ou ao virar. De série no Macan Turbo e no Macan GTS.

Porsche Dynamic Light System Plus (PDLS Plus).

Os faróis em LED com PDLS Plus, disponíveis a título opcional, destacam-se por um visual inconfundível com elegantes luzes com quatro pontos em LED. A luminosidade dos faróis garante uma iluminação ideal da estrada. Para além da luz de curva estática e dinâmica de série e da regulação dos faróis consoante a velocidade, as luzes para condições climatéricas adversas assumem um papel essencial. O Porsche Dynamic Light System Plus (PDLS Plus) inclui ainda: os máximos dinâmicos e a luz de cruzamento baseada em dados da navegação para uma melhor iluminação da zona envolvente. Desse modo, apercebe-se mais rapidamente do que se passa à sua volta.

1 Macan com faróis em LED

2 Macan Turbo com faróis em LED com Porsche Dynamic Light System Plus (PDLS Plus)

3 Macan Turbo: luzes diurnas com faróis em LED com Porsche Dynamic Light System Plus (PDLS Plus)

4 Macan Turbo: médios com faróis em LED com Porsche Dynamic Light System Plus (PDLS Plus)

5 Macan Turbo: médios e luz de curva com faróis em LED com Porsche Dynamic Light System Plus (PDLS Plus)

6 Macan Turbo: máximos com faróis em LED com Porsche Dynamic Light System Plus (PDLS Plus)

Sistemas de assistência.

Se houver uma combinação perfeita, é possível progredir de forma mais dinâmica, confortável, eficiente e segura. Os sistemas de assistência Porsche estão orientados para uma condução desportiva e ativa, deixando para si o prazer de condução que se espera de um Porsche.

Aviso de saída de faixa.

Uma câmara na caixa do retrovisor monitoriza a área da faixa de rodagem à frente do veículo. Caso se aproxime da linha de delimitação da faixa de rodagem e haja o risco de sair da faixa de rodagem sem que tenha ligado o indicador de mudança de direção, o sistema alerta-o com um aviso sonoro. O sistema de aviso de saída de faixa pertence ao equipamento de série do Macan, tal como o Tempostat.

Cruise Control Adaptativo (ACC).

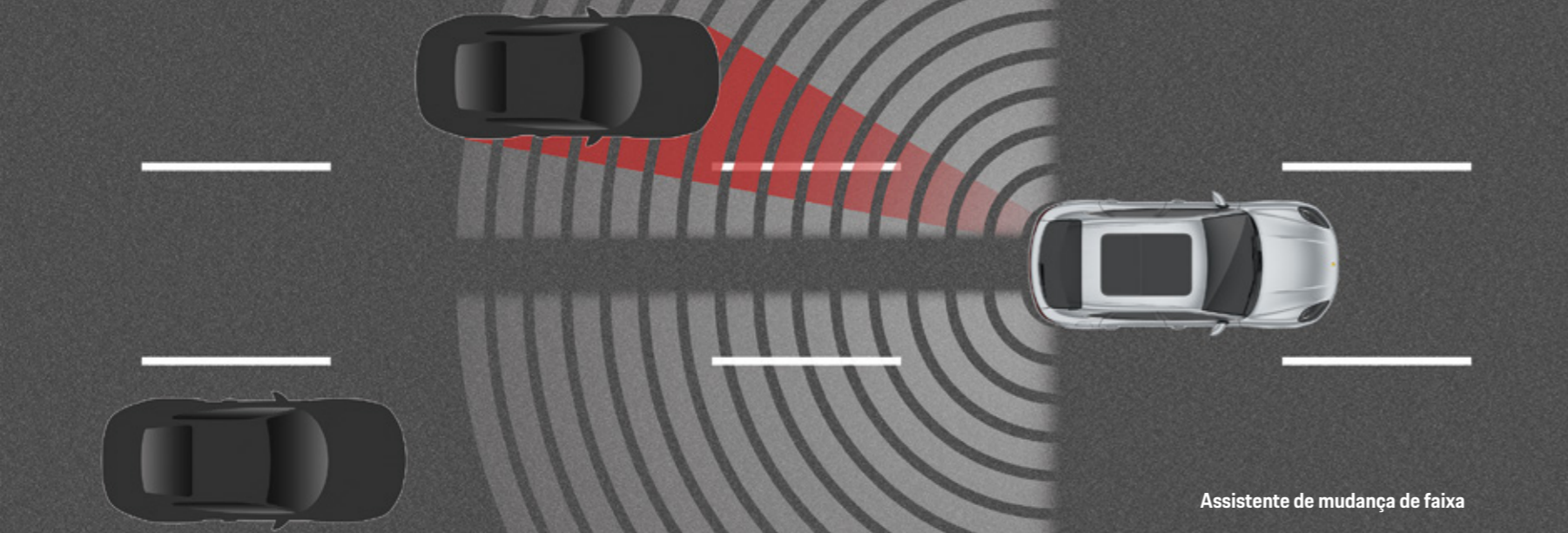
Este sistema controla, de forma totalmente autónoma, a velocidade do seu Macan em função da distância em relação ao veículo da frente. Para isso, o sensor de radar na secção dianteira monitoriza a área à frente do seu veículo. Quando ajusta uma determinada velocidade e se aproxima de um automóvel que circula à sua frente a uma velocidade inferior, o sistema reduz a velocidade através da desaceleração ou de uma ligeira travagem, até que fique à distância previamente definida. O seu Macan passa a manter essa distância em relação ao veículo da frente. Caso este continue a travar, o Cruise Control Adaptativo também reduz a velocidade, inclusivamente até à imobilização. Caso a sua faixa de rodagem volte a ficar livre, o seu Macan acelera até retomar a velocidade inicialmente ajustada. Uma colisão eminente com veículos é deteta-

da dentro dos limites do sistema. O sistema, neste caso, avisa o condutor através de um sinal visual e acústico e, se necessário, aciona por breves instantes o travão. Em caso de necessidade, pode mesmo iniciar uma travagem para reduzir a velocidade de colisão, ou mesmo para evitar a colisão. Opcional para todos os modelos Macan.

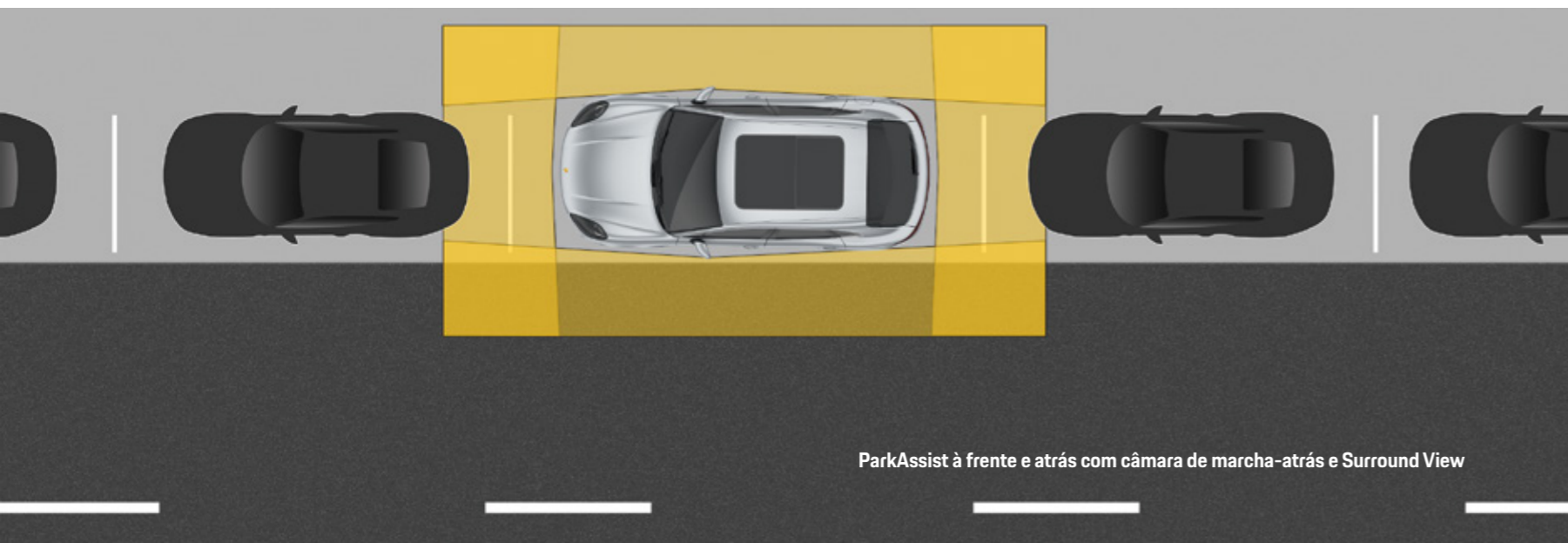
Indicação de limite de velocidade.

A indicação do limite de velocidade informa o condutor sobre limites de velocidade e a sua suspensão, os quais são captados por uma câmara. As informações surgem no ecrã do painel de instrumentos e no ecrã tátil do PCM. Se um sinal rodoviário não for detetado – por. ex. com chuva forte ou à noite – é apresentado automaticamente o limite de velocidade guardado no módulo de navegação. A vantagem, para si, é que poderá concentrar-se mais no trânsito. Opcional para todos os modelos Macan.





Assistente de mudança de faixa



ParkAssist à frente e atrás com câmara de marcha-atrás e Surround View

Assistente de mudança de faixa.

O assistente de manutenção de faixa monitoriza dentro dos limites do sistema as áreas atrás do veículo e nos ângulos mortos. A partir de uma velocidade de 30–250 km/h, o sistema alerta o condutor, através de um sinal ótico nos retrovisores exteriores, para a presença de veículos que se aproximam rapidamente de trás ou que se encontram no ângulo morto. Assim, aumenta o conforto e a segurança, especialmente na autoestrada, mas não interfere com a condução do veículo e pode ser desativado a qualquer momento. A função não se encontra disponível em regime de tração. Opcional para todos os modelos Macan.

ParkAssist à frente e atrás.

O ParkAssist avisa o condutor da existência de obstáculos à frente e atrás do veículo. Os seus sensores de ultrassons estão harmoniosamente integrados nas partes dianteira e traseira. O aviso é acústico e adicionalmente visual, através da representação esquemática de uma perspetiva aérea do automóvel no ecrã tátil central de 10,9". Deste modo, a distância face ao obstáculo também pode ser visualizada graficamente. Opcional para todos os modelos Macan.

Câmara de marcha-atrás.

A câmara de marcha-atrás facilita um estacionamento em marcha-atrás mais preciso e ajuda em manobras ou no acoplamento de reboques. A imagem da câmara contribui para tal, bem como as linhas de orientação dinâmicas no ecrã tátil do PCM que ilustram o percurso com a posição atual do volante. Opcional para todos os modelos Macan.

Surround View.

Através das quatro câmaras na parte dianteira, nos retrovisores exteriores e na parte traseira, o Surround View gera uma imagem do veículo e da área circundante. No PCM, o condutor pode optar por uma perspetiva aérea, lateral ou de canto – no ecrã tátil de 10,9" do PCM, facilitando claramente as manobras e o estacionamento. Opcional para todos os modelos Macan.



Melhor do que qualquer molde:
a sua própria assinatura.



Personalização.



**A sua inspiração.
A nossa paixão.**

Porsche Exclusive Manufaktur.

A nossa ampla experiência remonta bem atrás no tempo. Porque desde o início que a Porsche se dedica à realização dos desejos dos seus clientes. Até 1986, chamávamos-lhe programa de desejos especiais, depois passou a ser Porsche Exclusive e hoje é designada como Porsche Exclusive Manufaktur.

Temos amor ao que fazemos. Temos amor ao nosso trabalho. Cada pesponto, cada centímetro quadrado de pele, cada pequeno detalhe merece toda a nossa dedicação. Passamos a nossa experiência e paixão, juntamente com a sua inspiração, para o veículo – transformando, assim, sonhos em realidade. Diretamente da fábrica.

Isto só é possível com originalidade, entusiasmo e amor ao detalhe. E começa, desde logo, pelo aconselhamento personalizado. Porque o que conta é apenas uma coisa: satisfazer os seus desejos individuais, transformando assim “um” Porsche no “seu” Porsche.

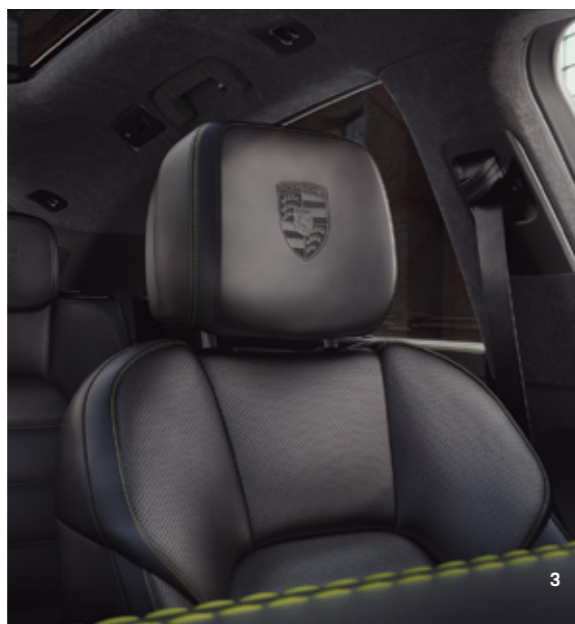
Como vamos satisfazer estes desejos? Com calma e cuidado – de fabrico manual de precisão e com materiais de elevada qualidade, como pele, madeira nobre ou alumínio. Assim nasce um produto feito com dedicação e conhecimentos artesanais. Ou, por outras palavras: a mistura certa de carácter desportivo, conforto, design e o seu gosto pessoal. Ou seja, um Porsche com a sua assinatura individual.

Colocamos ao seu dispor uma ampla gama de possibilidades de enobrecimento. Nível estético e técnico. Para o exterior e o interior. Desde alterações pontuais a modificações mais abrangentes. Pois a sua inspiração é a nossa paixão.

Deixe-se inspirar pelos exemplos que apresentamos nas páginas seguintes e aceda a www.porsche.com/exclusive-manufaktur para saber tudo sobre a configuração destes automóveis extraordinários.

Um exemplo de configuração da Porsche Exclusive Manufaktur.

- 1 Faróis em LED escurecidos com Porsche Dynamic Light System Plus (PDLS Plus)
- 2 Jantes Sport Classic de 21" pintadas em Preto (brilhante), sideblades pintados em Preto (brilhante), puxadores de portas pintados em Preto (brilhante)
- 3 Escudo Porsche nos encostos de cabeça (bancos dianteiros e traseiros), Pacote de interior com pespontos decorativos em cor de contraste (Verde Mamba)
- 4 Pacote de interior pintado em Verde Mamba metalizado, Pacote de interior com pespontos decorativos em cor de contraste (Verde Mamba), tapetes personalizados com pele embutida
- 5 Pacote SportDesign em Preto (brilhante), puxadores de portas em Preto (brilhante), faróis em LED escurecidos com Porsche Dynamic Light System (PDLS)



O Macan Turbo em Verde Mamba metalizado.



O Macan S em Cinzento Vulcano metalizado.

1



2



3



4



5

Um exemplo de configuração da Porsche Exclusive Manufaktur.

- 1 Jantes Macan Turbo de 20" pintadas em Cinzento Vulcano metalizado, Pacote SportDesign, saídas de escape desportivas em Preto, retrovisores exteriores SportDesign
- 2 Retrovisores exteriores SportDesign
- 3 Jantes Macan Turbo de 20" pintadas em Cinzento Vulcano metalizado
- 4 Volante desportivo multifunções em Castanho Antracite com aquecimento do volante, mostradores do painel de instrumentos em Bege Mojave, mostrador do cronómetro Sport Chrono Bege Mojave
- 5 Partes centrais dos bancos em pele em cor de contraste (Preto), Pacote de interior em Castanho Antracite, cintos de segurança em Bege Mojave, escudo Porsche nos encostos de cabeça (bancos dianteiros e traseiros laterais)

Cores de exterior.

Cores lisas exteriores.



Branco



Preto

Cores especiais.



Crayon



Vermelho Carmim



Azul Miami

Cores exteriores metalizadas.



Cinzento Vulcano metalizado



Branco Carrara metalizado



Mogno metalizado



Prata Dolomite metalizado



Azul Safira metalizado



Azul Noite metalizado



Preto Jet metalizado



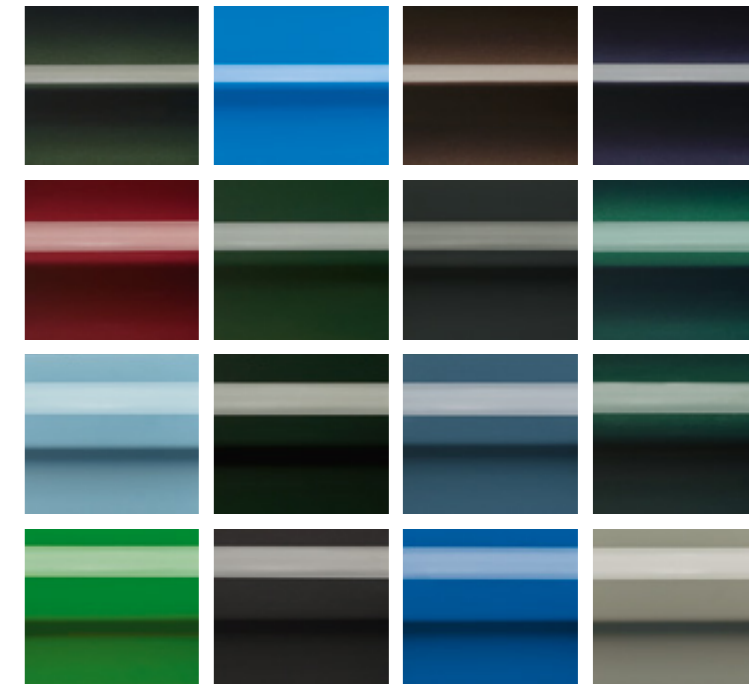
Verde Mamba metalizado

Cores à escolha.

Realce a individualidade do seu Porsche através de uma cor desenvolvida especialmente para si com base no seu padrão de cores.

Cores exteriores personalizadas.

Tem à sua disposição uma gama alargada de cores lisas e metalizadas com uma diversidade de cores históricas da Porsche, de clássicos em termos de cores e de cores modernas.



Cores interiores.

Cores interiores de série Equipamento de série.



Preto
(revestimento do teto e alcatifa: Preto)



Cinzeno ágata
(revestimento do teto²⁾ e alcatifa: cinzeno ágata)



Bicolor: preto/bege mojave
(revestimento do teto e alcatifa³⁾: preto)

Cores interiores de série Pacote de pele.¹⁾



Preto
(revestimento do teto e alcatifa: Preto)



Cinzeno ágata
(revestimento do teto²⁾ e alcatifa: cinzeno ágata)



Bicolor: preto/bege mojave
(revestimento do teto e alcatifa³⁾: preto)



Bicolor: preto/vermelho grená
(revestimento do teto e alcatifa³⁾: preto)

Cores interiores de série Interior em pele.



Preto
(revestimento do teto e alcatifa: Preto)



Cinzeno ágata
(revestimento do teto²⁾ e alcatifa: cinzeno ágata)



Bicolor: preto/bege mojave
(revestimento do teto e alcatifa³⁾: preto)



Bicolor: preto/vermelho grená
(revestimento do teto e alcatifa³⁾: preto)



Bicolor: cinzeno ágata/cinzeno seixo
(revestimento do teto e alcatifa³⁾: cinzeno ágata)

Cores especiais interiores Pele natural.



Espresso
(revestimento do teto²⁾ e alcatifa: espresso)

Pacote de pele¹⁾ GTS.



Preto
incl. os elementos Race-Tex²⁾

Interior em pele GTS.



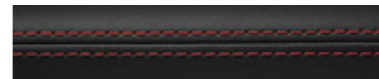
Preto
incl. os elementos Race-Tex²⁾



Preto com pacote de interior GTS em vermelho
carmim com elementos²⁾ Race-Tex



Preto com pacote de interior GTS em crayon
com elementos²⁾ Race-Tex



Preto com pacote de interior GTS em vermelho
carmim sem elementos Race-Tex



Preto com pacote de interior GTS em crayon
sem elementos Race-Tex

1) O pacote de pele (interior parcialmente em pele) abrange o revestimento em pele da parte superior do tablier, da tampa do compartimento de arrumação da consola central, das partes centrais dos bancos, bem como da parte interior dos flancos laterais e encostos de cabeça dos bancos, dos apoios para os braços, das portas e dos manípulos das portas. As combinações bicolores encontram-se nos elementos em pele em cor de contraste.

2) Se for selecionado o sistema de teto panorâmico, a cortina terá acabamento numa cor diferente: preto.

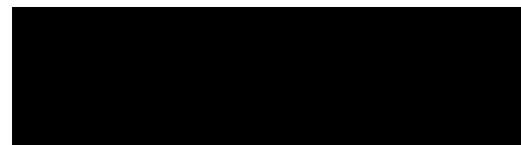
3) Alcatifa na bagageira mais escura.

1) O pacote de pele (interior parcialmente em pele) abrange o revestimento em pele da parte superior do tablier, da tampa do compartimento de arrumação da consola central, das partes centrais dos bancos, bem como da parte interior dos flancos laterais e encostos de cabeça dos bancos, dos apoios para os braços, das portas e dos manípulos das portas. As combinações bicolores encontram-se nos elementos em pele em cor de contraste.

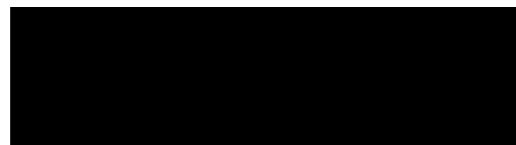
2) Os elementos Race-Tex situam-se nas partes centrais dos bancos dianteiros e traseiros, nos apoios de braços das portas dianteiras e traseiras e nos apoios de braços da consola central.



Pacotes de interior.



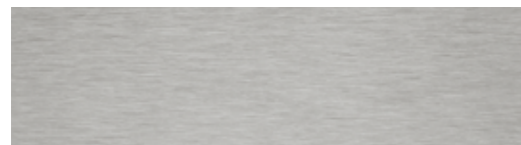
Preto (de série)



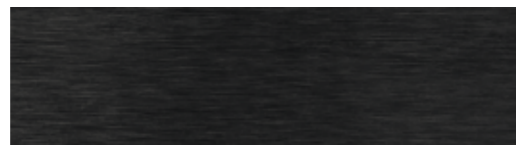
Preto (brilhante)



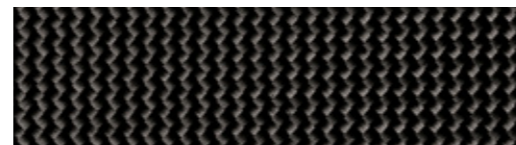
Pacote de interior pintado *Porsche Exclusive Manufaktur*



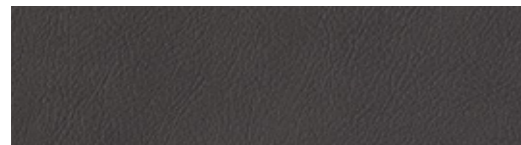
Alumínio escovado



Alumínio escovado em Preto



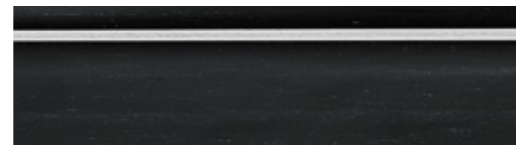
Carbono



Pacote de interior em pele *Porsche Exclusive Manufaktur*



Nogueira escurecida¹⁾



Castanho antracite com embutido de alumínio^{1),2)} *Porsche Exclusive Manufaktur*

1) A madeira é um produto natural. Por conseguinte, poderão ocorrer variações na cor e nos veios.
2) Também disponível como volante decorativo através da Porsche Exclusive Manufaktur.



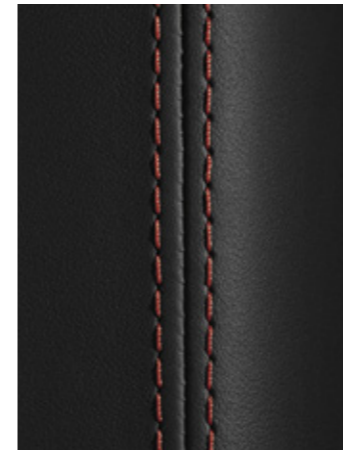
Personalização alargada Interior.

Deseja ainda maior liberdade criativa no habitáculo? Os Pacotes de interior com pespontos decorativos e as partes centrais dos bancos em pele em cor de contraste da Porsche Exclusive Manufaktur permitem-lhe configurar o seu Macan totalmente de acordo com os seus desejos e criar elementos de destaque adicionais no interior. Os Pacotes estão disponíveis em todas as cores de série. Quer opte por cores individuais ou combinadas – o resultado será sempre harmonioso e tornará o seu Macan, acima de tudo, num exemplar único.

Deixe-se inspirar pelas nossas combinações de cores. Em alternativa, aceda a www.porsche.com para configurar o seu veículo no Porsche Car Configurator.



— Pacote de interior com pespontos decorativos em cor de contraste
— Partes centrais dos bancos em pele em cor de contraste



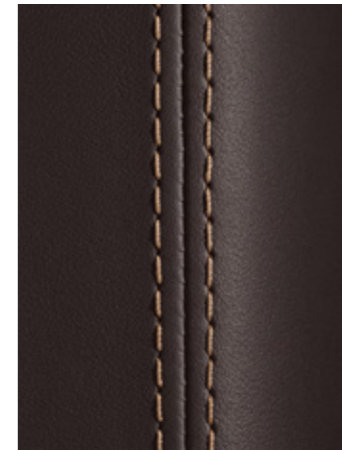
Pele em Preto
Pesponto decorativo em Vermelho Grená



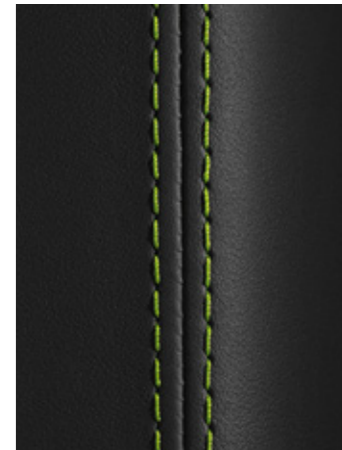
Pele em Cinzento Ágata
Pesponto decorativo em Cinzento Seixo



Pele em Bege Mojave
Pesponto decorativo em Preto



Pele em Espresso
Pesponto decorativo em Bege Mojave



Pele em Preto
Pesponto decorativo em Verde Ácido



Pele em Preto
Parte central do banco em pele em Vermelho Grená
Pesponto decorativo em Vermelho Grená



Pele em Bege Mojave
Parte central do banco em pele em Preto
Pesponto decorativo em Preto



Pele em Cinzento Ágata
Parte central do banco em pele em Cinzento Seixo
Pesponto decorativo em Cinzento Seixo



Pele em Espresso
Parte central do banco em pele em Bege Mojave
Pesponto decorativo em Bege Mojave



Pele em Preto
Parte central do banco em pele em Cinzento Seixo
Pesponto decorativo em Vermelho Grená

Jantes.



- 1 Jante RS Spyder Design de 20" em preto (acetinado)
- 2 Jante Macan de 18"
- 3 Jante Macan S de 18"
- 4 Jante Macan Sport de 19"
- 5 Jante Macan Design de 19"
- 6 Jante Macan Turbo de 20" em Titânio escuro polido (em exclusivo para o Macan Turbo)
- 7 Jante Macan Turbo de 20" pintada em Platinum (acetinado)
- 8 Jante RS Spyder Design de 21"
- 9 Jante 911 Turbo Design de 21"
- 10 Jante Sport Classic de 21"
Porsche Exclusive Manufaktur



Porsche Exclusive Manufaktur.



Luzes traseiras em LED com grupo de óticas traseiras escurecidas

Porsche Exclusive Manufaktur



Jante Sport Classic de 21" pintada na cor da carroçaria

Porsche Exclusive Manufaktur



Retrovisor exterior SportDesign pintado na cor da carroçaria

Porsche Exclusive Manufaktur



Pacote de interior pintado na cor da carroçaria

Porsche Exclusive Manufaktur



Saídas de escape desportivas em Preto

Porsche Exclusive Manufaktur



Jante Macan Turbo de 20" pintada em Preto (brilhante)

Porsche Exclusive Manufaktur



Designação do modelo nos apoios de braços da consola central

Porsche Exclusive Manufaktur



Escudo Porsche nos encostos de cabeça (bancos dianteiros)

Porsche Exclusive Manufaktur

Opções de personalização.



Faróis em LED com PDLS Plus



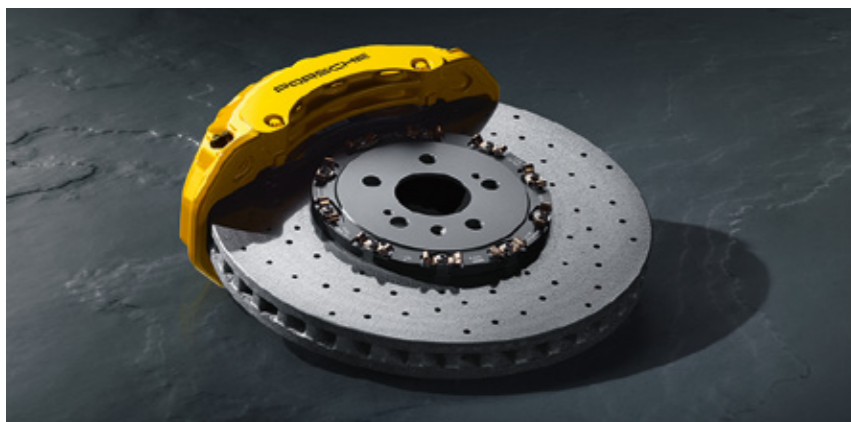
Teto de abrir panorâmico



Pacote Sport Chrono com seletor de modos



Sideblades em prata brilhante¹⁾



Porsche Ceramic Composite Brake (PCCB)



Jante 911 Turbo Design de 21"



Bancos desportivos adaptativos à frente (18 vias, regulação elétrica)



Sistema de som High-End Surround da Burmester®

Porsche Tequipment.

Com os produtos da gama Porsche Tequipment especialmente desenvolvidos para o seu Macan, poderá personalizar o seu automóvel de acordo com os seus desejos. As exigências impostas aos produtos da gama Porsche Tequipment são idênticas às dos veículos: todos são desenvolvidos, testados e inspecionados em Weissach. Pelos mesmos engenheiros e designers da Porsche que também criam os veículos. Concebidos tendo em conta o conceito geral do veículo e adaptados na perfeição ao seu Porsche.

E a garantia? Permanece totalmente intacta. Independentemente dos produtos Tequipment solicitados ao seu Centro Oficial Porsche.

Para mais informações sobre a gama Porsche Tequipment, consulte o seu Centro Oficial Porsche. Ou visite-nos diretamente no nosso site em www.porsche.com/tequipment. Ao digitalizar o código QR, aceda diretamente ao nosso localizador de acessórios Tequipment, onde poderá ver em detalhe todos os produtos.



1 Caixas de tejadilho

Caixas de plástico de qualidade superior disponíveis em preto (brilhante) com capacidade para cerca de 320 ou 520 litros.

2 Produtos de manutenção

Gama de produtos de cuidado exterior e interior, adaptada ao seu Porsche.

3 Jogos completos de jantes para verão e inverno

Para um elevado nível de individualidade, agilidade e segurança. E para um prazer de condução ainda mais intenso.



Porsche Car Configurator.

O sonho de um Porsche conhece muitas formas e cores. Com o Porsche Car Configurator, descobrirá, de forma rápida e intuitiva, qual o sonho que melhor se adapta a si.

No caminho para a concretização do automóvel dos seus sonhos, pode agora utilizar não só o PC e o tablet, como também o seu smartphone. Em perspetivas definidas pelo utilizador ou, no PC, com animações em 3D. As recomendações individuais irão ajudá-lo a tomar a sua decisão.

Visite www.porsche.com e descubra o Porsche Car Configurator, bem como outros pormenores sobre o fascínio Porsche.



Mundo Porsche.



Centro Oficial Porsche

Aqui será atendido por profissionais experientes e certificados e encontrará à sua disposição uma multiplicidade de serviços, peças de origem, equipamentos e acessórios com a reconhecida qualidade Porsche.



Porsche Exclusive Manufaktur

Na Porsche Exclusive Manufaktur, concretizamos os desejos individuais dos clientes. Com trabalho de precisão. Manualmente. Com cuidado e dedicação. Para tornar algo especial em algo único. www.porsche.com/exclusive-manufaktur



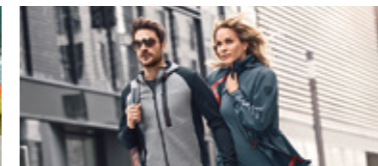
Recolha na fábrica Porsche

Arranque com o seu Porsche diretamente a partir da fábrica: em Zuffenhausen, aquando da entrega do veículo, no cenário histórico da fábrica 1, ou em Leipzig, no circuito de competição com formação dinâmica sobre o veículo.



Porsche Tequipment

Com a gama de acessórios da Porsche, poderá equipar o seu automóvel de forma personalizada. Para conhecer a gama completa de acessórios, consulte www.porsche.com/tequipment utilizando a pesquisa de acessórios Tequipment.



Porsche Driver's Selection

Com moda desportiva para os tempos livres, acessórios inteligentes ou peças de bagagem especialmente otimizadas para as bagageiras Porsche, esta abrangente gama leva o fascínio Porsche muito para além da estrada.



Porsche Travel Experience

Descubra o fascínio Porsche em percursos emocionantes, com hotéis e restaurantes de topo – nos mais belos lugares do mundo. Informações através do número +49 711 911-23360. E-mail: travel@porscheexperience.de



Porsche Track Experience

Melhore a segurança da sua condução em circuitos de competição internacionais e conheça melhor o seu Porsche. Informações através do número +49 711 911-23364. E-mail: track@porscheexperience.de

Serviço Porsche

O seu interlocutor de confiança para todos os modelos Porsche atuais e para clássicos antigos e modernos. Quer necessite de trabalhos de manutenção ou reparações especiais.

Porsche Assistance

Oferece-lhe um precioso serviço de mobilidade, fiável e exclusivo, automaticamente com a compra de um Porsche novo.

Programa de Veículos de Re-estreo Porsche Approved

Para assegurar o valor da sua viatura nova ou usada, com os elevados padrões de qualidade da Porsche. A nível mundial e com garantia Porsche Approved.

Porsche Financial Services

Alto rendimento e exclusividade são os pilares da Porsche. Também na Porsche Financial Services. Com eles oferecemos-lhe fórmulas flexíveis e inovadoras: financiamento flexível, leasing e renting.

Clubes Porsche

Desde 1952, 675 Clubes Porsche e mais de 200.000 sócios espalhados pelo mundo partilham os valores e o fascínio pela marca Porsche. Mais informações em www.porsche.com/clubs ou +49 711 911-77578. E-Mail: communitymanagement@porsche.de

Christophorus

A nossa revista para clientes, com cinco edições por ano. Contém novidades, reportagens interessantes e entrevistas sobre a marca Porsche. Visite www.porsche.com/christophorus-magazine para encontrar todos os artigos gratuitamente à sua disposição.

Porsche Classic

O seu parceiro para obter peças originais e serviços de oficina, como reparações e restauro do seu Porsche clássico. Visite www.porsche.com/classic para saber mais sobre o serviço Porsche Classic.

O Museu da Porsche

Mais de 80 veículos históricos da Porsche na nossa sede em Stuttgart-Zuffenhausen. Aqui pode ver ao vivo lendas como o 356, o 911 e o 917, expostos num ambiente único.





Dados técnicos.

Motor	Macan	Macan S
Tipo de construção	Motor 4 em linha turbo	Motor V6 turbo
N.º de cilindros	4	6
Válvulas/Cilindros	4	4
Cilindrada efetiva	1.984 cm³	2.995 cm³
Potência máx. (DIN) do motor de combustão às rpm	180 kW (245 CV) às 5.000–6.750 rpm	260 kW (354 CV) às 5.400–6.400 rpm
Binário máx. do motor de combustão às rpm	370 Nm às 1.600–4.500 rpm	480 Nm às 1.400–4.800 rpm
Combustível	Gasolina (RON 98)	Gasolina (RON 95)

Transmissão de potência

Tração	Porsche Traction Management (PTM): tração integral ativa com acoplamento de lamelas de comando eletrónico por campo caraterístico, diferencial automático dos travões (ABD) e controlo da tração (ASR)	Porsche Traction Management (PTM): tração integral ativa com acoplamento de lamelas de comando eletrónico por campo caraterístico, diferencial automático dos travões (ABD) e controlo da tração (ASR)
Transmissão	Transmissão Porsche Doppelkupplung (PDK) de 7 velocidades	Transmissão Porsche Doppelkupplung (PDK) de 7 velocidades
Distribuição variável integral FR/TR	Variável	Variável

Motor	Macan GTS	Macan Turbo
Tipo de construção	Motor V6 biturbo	Motor V6 biturbo
N.º de cilindros	6	6
Válvulas/Cilindros	4	4
Cilindrada efetiva	2.894 cm³	2.894 cm³
Potência máx. (DIN) do motor de combustão às rpm	280 kW (380 CV) às 5.200–6.700 rpm	324 kW (440 CV) às 5.700–6.600 rpm
Binário máx. do motor de combustão às rpm	520 Nm às 1.750–5.000 rpm	550 Nm às 1.900–5.600 rpm
Combustível	Gasolina (RON 98)	Gasolina (RON 98)

Transmissão de potência

Tração	Porsche Traction Management (PTM): tração integral ativa com acoplamento de lamelas de comando eletrónico por campo caraterístico, diferencial automático dos travões (ABD) e controlo da tração (ASR)	Porsche Traction Management (PTM): tração integral ativa com acoplamento de lamelas de comando eletrónico por campo caraterístico, diferencial automático dos travões (ABD) e controlo da tração (ASR)
Transmissão	Transmissão Porsche Doppelkupplung (PDK) de 7 velocidades	Transmissão Porsche Doppelkupplung (PDK) de 7 velocidades
Distribuição variável integral FR/TR	Variável	Variável

Chassis	Macan	Macan S
Eixo dianteiro	Braços transversais duplos, suspensão independente	Braços transversais duplos, suspensão independente
Eixo traseiro	Braços trapezoidais com controlo direcional	Braços trapezoidais com controlo direcional
Direção	Direção assistida, eletromecânica	Direção assistida, eletromecânica
Diâmetro de viragem	11,96 m	11,96 m
Sistema de travagem	Travões com pinça de alumínio de tipo monobloco com 4 êmbolos à frente, travões com pinça controlada combinada com 1 êmbolo atrás, discos ventilados FR e TR	Travões com pinça de alumínio de tipo monobloco com 6 êmbolos à frente, travões com pinça controlada combinada com 1 êmbolo atrás, discos ventilados FR e TR
Discos no eixo dianteiro diâmetro/espessura	345 mm/30 mm	360 mm/36 mm
Discos no eixo traseiro diâmetro/espessura	330 mm/22 mm	330 mm/22 mm
Jantes	FR: 8 J × 18 ET 21, TR: 9 J × 18 ET 21	FR: 8 J × 18 ET 21, TR: 9 J × 18 ET 21
Pneus	FR: 235/60 R 18, TR: 255/55 R 18	FR: 235/60 R 18, TR: 255/55 R 18

Pesos

Peso em vazio de acordo com a DIN	1.795 kg	1.865 kg
Peso em vazio segundo diretiva CE ¹⁾	1.870 kg	1.940 kg
Peso máximo admissível	2.510 kg	2.580 kg
Carga útil	715 kg	715 kg
Capacidade de carga máxima com o sistema de transporte no tejadilho da Porsche	75 kg	75 kg
Carga rebocável máxima (travado)	2.000 kg	2.400 kg

Prestações

Velocidade máxima	225 km/h	254 km/h
Aceleração 0–100 km/h	6,7 s	5,3 s
Aceleração 0–100 km/h com Launch Control ²⁾	6,5 s	5,1 s
Aceleração 0–160 km/h	17,5 s	13,0 s
Aceleração 0–160 km/h com Launch Control ²⁾	17,3 s	12,8 s
Recuperação da aceleração (80–120 km/h)	4,9 s	3,6 s

Chassis	Macan GTS	Macan Turbo
Eixo dianteiro	Braços transversais duplos, suspensão independente	Braços transversais duplos, suspensão independente
Eixo traseiro	Braços trapezoidais com controlo direcional	Braços trapezoidais com controlo direcional
Direção	Direção assistida, eletromecânica	Direção assistida, eletromecânica
Diâmetro de viragem	11,96 m	11,96 m
Sistema de travagem	Travões com pinça de alumínio de tipo monobloco com 6 êmbolos à frente, travões com pinça controlada combinada com 1 êmbolo atrás, discos ventilados FR e TR	Travões com pinça de alumínio de tipo monobloco com 6 êmbolos à frente, travões com pinça controlada combinada com 1 êmbolo atrás, discos ventilados FR e TR
Discos no eixo dianteiro diâmetro/espessura	360 mm/36 mm	390 mm/38 mm
Discos no eixo traseiro diâmetro/espessura	330 mm/22 mm	356 mm/28 mm
Jantes	FR: 9 J × 20 ET 26, TR: 10 J × 20 ET 19	FR: 9 J × 20 ET 26, TR: 10 J × 20 ET 19
Pneus	FR: 265/45 R 20, TR: 295/40 R 20	FR: 265/45 R 20, TR: 295/40 R 20

Pesos

Peso em vazio de acordo com a DIN	1.910 kg	1.945 kg
Peso em vazio segundo diretiva CE ¹⁾	1.985 kg	2.020 kg
Peso máximo admissível	2.580 kg	2.580 kg
Carga útil	670 kg	635 kg
Capacidade de carga máxima com o sistema de transporte no tejadilho da Porsche	75 kg	75 kg
Carga rebocável máxima (travado)	2.400 kg	2.400 kg

Prestações

Velocidade máxima	261 km/h	270 km/h
Aceleração 0–100 km/h	4,9 s	4,5 s
Aceleração 0–100 km/h com Launch Control ²⁾	4,7 s	4,3 s
Aceleração 0–160 km/h	11,6 s	10,5 s
Aceleração 0–160 km/h com Launch Control ²⁾	11,4 s	10,3 s
Recuperação da aceleração (80–120 km/h)	3,3 s	2,9 s

1) Segundo a Norma Europeia, o peso em vazio dos veículos é calculado com os equipamentos de série. Os equipamentos opcionais aumentam esse valor. O valor indicado tem em consideração 75 kg para o condutor.

2) Em combinação com o Pacote Sport Chrono opcional.

Volume	Macan	Macan S	Macan GTS	Macan Turbo
Volume da bagageira até à aresta superior do banco traseiro	488 l	488 l	488 l	488 l
Volume da bagageira com os bancos traseiros rebatidos	1.503 l	1.503 l	1.503 l	1.503 l
Capacidade do depósito	65 l	65 l	65 l	75 l

Dimensões

Comprimento	4.696 mm	4.696 mm	4.686 mm	4.684 mm
Largura com retrovisores exteriores (sem retrovisores exteriores)	2.098 mm (1.923 mm)	2.098 mm (1.923 mm)	2.098 mm (1.926 mm)	2.098 mm (1.926 mm)
Altura (com barra de tejadilho)	1.624 mm (1.630 mm)	1.624 mm (1.630 mm)	1.609 mm (1.615 mm)	1.624 mm (1.630 mm)
Distância entre eixos	2.807 mm	2.807 mm	2.807 mm	2.807 mm
Ângulo de inclinação à frente (atrás)	16,9° (23,6°)	16,9° (23,6°)	21,5° (22,1°)	23,8° (23,6°)
Ângulo do dorso	16,9°	16,9°	15,7°	16,9°
Vau máximo no chassis de série (peso em vazio)	300 mm	300 mm	285 mm	300 mm
Distância ao solo chassis de série (peso em vazio)	205 mm	205 mm	190 mm	205 mm

Consumo e Emissões de CO₂ (WLTP)¹⁾	Macan	Macan S	Macan GTS	Macan Turbo
Consumo em baixo (em l/100 km)	14,9–13,5	15,1–14,9	16,3–15,7	16,9–16,1
Consumo em médio (em l/100 km)	10,6–10,0	11,5–10,4	11,5–10,9	11,8–11,1
Consumo em alto (em l/100 km)	9,7–8,9	10,2–9,3	10,5–9,9	10,4–9,9
Consumo em extra-alto (em l/100 km)	11,0–10,2	12,0–10,6	11,5–11,0	11,6–11,1
Consumo em combinado (em l/100 km)	11,0–10,2	11,8–10,7	11,8–11,3	12,0–11,4
Emissões de CO ₂ em baixo (em g/km)	338–306	338–341	369–357	383–364
Emissões de CO ₂ em médio (em g/km)	240–227	259–236	261–246	267–252
Emissões de CO ₂ em alto (em g/km)	220–202	231–209	237–224	236–225
Emissões de CO ₂ em extra-alto (em g/km)	248–232	272–239	260–250	262–252
Emissões de CO ₂ em combinado (em g/km)	250–232	267–243	268–255	271–259
Norma de Emissões	Euro 6d-ISC-FCM	Euro 6d-ISC-FCM	Euro 6d-ISC-FCM	Euro 6d-ISC-FCM

1) Dados definidos em conformidade com o método de medição exigido por lei. Desde o dia 1 de setembro de 2017, alguns veículos novos foram homologados de acordo com o WLTP (Worldwide Harmonized Light Vehicles Test Procedure ou Procedimento de Teste Global Harmonizado para Veículos Ligeiros), um procedimento de teste que mede de modo mais realista o consumo de combustível/eletricidade e as emissões de CO₂. A partir de 1 de setembro de 2018, o WLTP irá substituir o Novo Ciclo Europeu de Condução (NEDC). Devido ao facto de as condições de teste serem mais realistas, o consumo de combustível/eletricidade e os valores das emissões de CO₂ obtidos de acordo com o WLTP serão, em muitos casos, superiores àqueles que são obtidos de acordo com o NEDC. Isto poderá corresponder a alterações na tributação dos veículos a partir de 1 de setembro de 2018. Poderá encontrar mais informação sobre as diferenças entre o WLTP e o NEDC em www.porsche.com/wltp. Atualmente, continuamos a ser obrigados a fornecer os valores de NEDC, independentemente do teste utilizado. A comunicação adicional dos valores WLTP é voluntária até ao seu uso obrigatório. No que respeita aos veículos novos que são homologados de acordo com o WLTP, os valores NEDC serão derivados dos valores WLTP durante o período de transição. Visto que os valores NEDC são comunicados em intervalos, estes não se relacionam com um veículo único individual e não constituem parte da oferta. Estes são utilizados apenas como forma de comparação entre diferentes tipos de veículos. As características adicionais e acessórios (equipamentos, modelos de pneus, etc.) podem mudar os parâmetros principais, como o peso, resistência ao rolamento e aerodinâmica e, em conjunto com as condições meteorológicas e as condições de trânsito, assim como o tipo de condução individual, podem afetar o consumo de combustível/eletricidade, as emissões de CO₂ e os valores de performance de um veículo.

Tipo de pneu	Dimensões	Classe de eficiência energética/ Atrito de rolamento	Classe de aderência em piso molhado	Ruído de rolamento externo* Classe	Ruído de rolamento externo (dB)
Pneus de verão	235/60 R 18	C	A		73-71
	255/55 R 18	C	A		73-71
	235/55 R 19	C-B	A		71-69
	255/50 R 19	C-B	B-A		72-70
	265/45 R 20	C	B-A		71-67
	295/40 R 20	C-B	B-A		71-69
	265/40 R 21	C	B-A		72-71
	295/35 R 21	C-B	B-A		74-71

Por razões logísticas e de produção, não é possível efetuar a encomenda específica de um determinado modelo de pneu.

* Ruído de rolamento reduzido Ruído de rolamento médio Ruído de rolamento elevado



No centro da vida. E sempre à distância de um toque. Tanto na estrada como na rede.
O acesso fácil às redes sociais abre-lhe várias opções – em qualquer lugar.

www.porsche.com/macan



www.youtube.com/porsche



www.facebook.com/porsche



www.twitter.com/porsche



www.pinterest.com/porsche



www.instagram.com/porsche





© Dr. Ing. h.c. F. Porsche AG, 2020

Todos os textos, imagens e restantes informações que compõem o presente catálogo estão abrangidos pelos direitos de autor da empresa

Dr. Ing. h.c. F. Porsche AG.

Está interdita qualquer reprodução, cópia ou utilização sem prévio acordo por escrito da

Dr. Ing. h.c. F. Porsche AG.

A Dr. Ing. h.c. F. Porsche AG apoia a utilização de papel proveniente de florestas de gestão sustentável. O papel aqui utilizado foi impresso com cores isentas de óleos minerais e foi certificado de acordo com os padrões rigorosos do FSC® (Forest Stewardship Council®).

Porsche, o escudo Porsche, 911, 918 Spyder, Macan, PCCB, PCM, PDK, PSM, Tequipment e outros são marcas registadas da Dr. Ing. h.c. F. Porsche AG.

Dr. Ing. h.c. F. Porsche AG

Porscheplatz 1

70435 Stuttgart

Germany

www.porsche.com

Válido a partir de: 09/2020

Printed in Germany

WSLA2101001156 PT/WW

