



PORSCHE



**De nieuwe Macan**

Choose Thrilling



De afgebeelde autotypes hebben de uitrusting die voor de Duitse markt geldt. Zo zijn sommige modellen voorzien van uitrustingen uit het individualiseringsprogramma, die niet standaard worden geleverd en alleen tegen meerprijs leverbaar zijn. In bepaalde landen zijn vanwege nationale wetten en richtlijnen niet alle types en uitrustingen leverbaar. Uw Porsche dealer vertelt u graag welke uitrustingen in Nederland beschikbaar zijn. Gegevens betreffende constructie, leveringsprogramma, uitvoering, vermogen, maten en gewichten, brandstofverbruik en onderhoudskosten zijn gebaseerd op de informatie zoals die bekend was bij het ter perse gaan van deze brochure (09/2020). Onder voorbehoud van wijzigingen in constructie, uitrusting en leveringsprogramma alsmede kleurafwijkingen en eventuele drukfouten. Op [www.porsche.com/disclaimer](http://www.porsche.com/disclaimer) vindt u de disclaimer in verschillende talen.

---

Informatie over brandstofverbruik en CO<sub>2</sub>-emissie vindt u op pagina 107.

“In the beginning I looked around and could not find quite the car I dreamed of. So I decided to build it myself.”

*Ferry Porsche*



## De droom van een sportwagen.

Voor een grote droom moet je vechten. Net als voor een gedurfde visie. De volgende overwinning? Die krijg je zelden in de schoot geworpen. Vaak moet je eerst de strijd aangaan: met weerstanden, met conventies. Met verstarde denkpatronen.

Waarvoor of waartegen je ook vecht, zonder passie, inzet en volharding bereik je niets. Ferry Porsche gaf alles voor de sportwagen van zijn dromen. Zijn droom kwam uit – niet door twijfel, afwachten of geluk. Maar door boven zichzelf uit te stijgen.

Deze houding, deze vechtlust vindt u in elke Porsche die sinds 1948 is gebouwd. In het kleinste schroefje en in elke race die we hebben gewonnen.

Maar ook in elk idee. En in onze ingenieurs die steeds boven zichzelf uitstijgen. Voor die ene seconde die het verschil maakt tussen triomf en tranen. Voor het Dr. Ing. in onze bedrijfsnaam, en om de fascinatie van een sportwagen steeds weer opnieuw te beleven.

Daarbij ging het ons nooit alleen om meer pk's. Maar om meer ideeën per pk. Om motoren die efficiënter zijn, niet groter. Om een ontwerp dat principes volgt, niet de mode. Om sportwagens voor elke dag.

Pas als dit alles bij elkaar komt, spreken we van Intelligent Performance. De kern van het merk Porsche. En zijn toekomst. Daar vechten we voor.

Vanaf de eerste dag. Voor een droom die ons hart altijd sneller zal laten kloppen.



- 06 **Choose Thrilling**
- 08 **Het Macan idee**
- 12 **Design**
- 24 **Aandrijving en onderstel**
- 40 **Porsche Connect**
- 50 **Comfort en entertainment**
- 64 **Verlichtings- en hulpsystemen**
- 74 **Individualisering**
- 98 **Porsche Wereld**
- 100 **Technische gegevens**

—  
Informatie over brandstofverbruik en CO<sub>2</sub>-emissie vindt u op pagina 107.

# Choose Thrilling.

We zijn altijd op tournee. Ons leven is één groot liveconcert. We gaan direct het podium op. De spanning neemt voelbaar toe. Onze hartslag geeft de maat aan. En dan begint het. Het eerste akkoord laat ons sidderen. We voelen het geluid in elke vezel van ons lichaam. Het neemt ons mee in een stroom vol mogelijkheden. Mainstream is niet iets wat bij ons past. We blijven liever onconventioneel. Voelen de energie bruisen. Compromissen sluiten we niet; we willen alles. Meer avontuur. Meer leven. Meer sensaties. En nog meer acceleratie.

Waardoor we ons laten vergezellen? Door een sportwagen die dit allemaal belichaamt. Met de openbare weg als zijn podium.



Macan Turbo.



## Het Macan idee.

We hebben bewezen dat we ons niets laten voorschrijven. Dat we geen trends volgen, maar liever onze eigen avontuurlijke verhalen schrijven. Zoals die van een compacte SUV die sportiviteit, design en praktisch gebruiksgemak onlosmakelijk met elkaar verbindt: de Macan.

Het design: duidelijk aangescherpt. De doorlopende achterlichtunit zorgt voor een zelfverzekerde uitstraling. Typisch Porsche DNA: de led-koplampen met 4-punts dagrijverlichting en 4-punts remlichten. Het Porsche Communication Management (PCM) met groot 10,9 inch touchscreen staat voor puur infotainment. De nieuwe motorgeneratie maakt indruk met zijn kracht en het onmiskenbare sportwagengeluid. Bovendien laat de rijdynamiek van de Macan het hart van elke avonturier sneller kloppen. Op weg naar het volgende avontuur is er immers geen tijd te verliezen.



**Trends komen en gaan.  
Een eigen stijl blijft.**



Design.



# Exterieur.

Elke tijd kent zijn eigen mode, stromingen en trends. De meeste zijn vergankelijk. Wat blijft, zijn vormen met herkenningswaarde. Die voor een houding staan en zo al het andere overleven. Wij noemen dat het Porsche DNA.

De Macan bewijst met zijn dynamische totaalbeeld dat hij onmiskenbaar een sportwagen is. De nieuw vormgegeven achterzijde oogt bijzonder krachtig. Net zoals een duidelijke streep onder uw eigen handtekening, onderstreept de karakteristieke doorlopende achterlichtunit het 'PORSCHE' logo. De brede schouders boven de achterwielen doen denken aan de 911 en maken de strakke wegligging van de Macan ook optisch duidelijk.

Maar het kan nog duidelijker: de gespierde ogende achterzijde van de Macan GTS imponeert door zijn sportieve, zwarte onderzijde met diffusor. De zwarte sporteindpijpen van het standaard sportuitlaatstelsel maken bovendien een hoorbaar statement.

De 4-punts remlichten complementeren de doorlopende achterlichtunit niet alleen functioneel. Ze laten ook zien dat de Macan het DNA van Porsche in zich heeft. Dat is vooral duidelijk te zien bij de Macan GTS, waarbij de achterlichten getint zijn.

Ook het zijaanzicht is typisch Porsche. Vanuit dit perspectief lijkt elke spier gespannen – zoals bij een roofdier dat op het punt staat om toe te slaan. De

daklijn helt naar achteren af, zoals bij een coupé. Zo ontstaat het voor een sportwagen zo kenmerkende dynamische lijnenspel. Onze designers noemen het de Porsche flyline.

Exclusief voor de Macan Turbo zorgt de dakspoiler voor een nog betere aerodynamica en bewijst daarmee dat slechts één stroming echt belangrijk is: de eigen stroming.



Macan GTS.



Macan GTS.

Er hangt avontuur in de lucht. En de Macan modellen zuigen dat op – daarvoor zorgen de vergrote luchtinlaten in de voorzijde. Bij de GTS hebben de luchtinlaatroosters en de opvallende airblades van het SportDesign Pakket een matzwarte finish. De voorzijde ziet er sportief breed uit en sluit dicht aan op het wegdek. Dat oogt niet alleen goed, de motor wordt daardoor op weg naar de volgende bestemming bovendien gekoeld. De weg wordt perfect uitgelicht door de standaard led-koplampen. In de Macan GTS zijn ze zelfs getint – en maken daardoor nog meer indruk.

De side blades trekken ook alle aandacht. Ze accentueren het dynamische design en doen denken aan de 918 Spyder. Bij de Macan en Macan S zijn deze in de standaarduitvoering lavazwart. Bij de Macan GTS matzwart met 'GTS' logo in zwart hoogglans. Voor alle Macan modellen zijn de side blades ook als meeruitvoering in carbon, briljantzilver, zwart hoogglans of in de exterieurkleur leverbaar.

Een andere highlight: de dominante motorkap, een herinnering aan de legendarische Porsche 917 die begin jaren 70 tal van prijzen heeft gewonnen – onder andere bij de 24 Uur van Le Mans, waar zijn record 39 jaar lang bleef bestaan.

Nog steeds niet genoeg? De Macan Turbo gaat van start met vernieuwde led-koplampen met 4-punts dagrijverlichting inclusief Porsche Dynamic Light System (PDLS), side blades in exterieurkleur en SportDesign buitenspiegels. Ook de 20 inch Macan Turbo wielen in donker gepolijst titanium vormen een blikvanger. De 20 inch RS Spyder Design wielen in zwart zijdeglans zijn het bewijs dat bij de Macan GTS alles om sportiviteit draait. Nog sportiever en exclusiever zijn de als meeruitvoering leverbare 21 inch 911 Turbo wielen.

Maar er kan nog meer bij. Het interieur biedt veel ruimte voor highlights.

# Interieur.

Op uw jacht naar avontuur wilt u natuurlijk wel het overzicht bewaren. De sportieve voorstoelen geven u een gevoel dat kenmerkend is voor de Macan: ondanks dat u hoger boven de weg zit, voelt het alsof u er heel dicht op zit. De zithouding is ook voor langere afstanden zeer comfortabel. Dankzij de als meeruitvoering leverbare 14-voudig volledig elektrisch verstelbare stoelen met Comfort Memory Pakket of de 18-voudig verstelbare adaptieve sportstoelen met Comfort Memory Pakket.

Wij als sportwagenfabrikanten weten als geen ander dat de bestuurder en de auto een eenheid moeten vormen. U zit daarom niet gewoon in de Macan – door de architectuur bent u als het ware in de auto geïntegreerd. Door de driedimensionale plaatsing van de bedieningselementen voelt het interieur aan als een cockpit. Op het instrumentenpaneel met 3 ronde klokken en centraal geplaatste toerenteller

wordt alles overzichtelijk weergegeven. De voor een sportwagen kenmerkende naar voren oplopen- de middenconsole zorgt voor een korte afstand tussen het standaard multifunctionele stuurwiel, de PDK keuzehendel (Porsche Doppelkupplung) en de belangrijkste functies van de auto. Het contactslot zit links, zoals u bij Porsche gewend bent.

Het 3-spaaks sportstuurwiel volgt het design van de 918 Spyder – en een principe uit de autosport: de handen blijven altijd aan het stuurwiel. Via de twee schakelpaddles schakelt u ergonomisch, sportief en snel.

Tegen meerprijs beschikt de Macan over het multifunctionele GT sportstuurwiel inclusief stuurwielverwarming. Door de kleinere diameter ligt het bij een sportieve rit stevig in de hand.

Bij het lederpakket zijn de stoelen en het bovenste gedeelte van het dashboard bekleed met glad leder – de finishing touch van de toch al zeer elegante bestuurdersruimte. In de Macan GTS zorgt een materiaalmix van leder en Race-Tex standaard voor een sportieve, stoere en elegante uitstraling. Het standaard lederpakket GTS inclusief Race-Tex interieurdelen wordt aangevuld met accenten van zwart geborsteld aluminium. Als u uw Macan nog verder wilt individualiseren, heeft u de keuze uit diverse accenten.

U wilt in uw leven vermaakt worden en weten wat er om u heen gebeurt. Een highlight waar we bijzonder trots op zijn, helpt u hierbij: het 10,9 inch full-hd touchscreen in het Porsche Communication Management (PCM) met een startscherm dat u zelf naar eigen behoefte kunt aanpassen. De intuïtieve menu's bieden u nog sneller toegang tot de belangrijkste functies.



Macan GTS.



Macan Turbo met lederuitrusting agaatgrijs-kiezelgrijs en verdere standaarduitrusting.

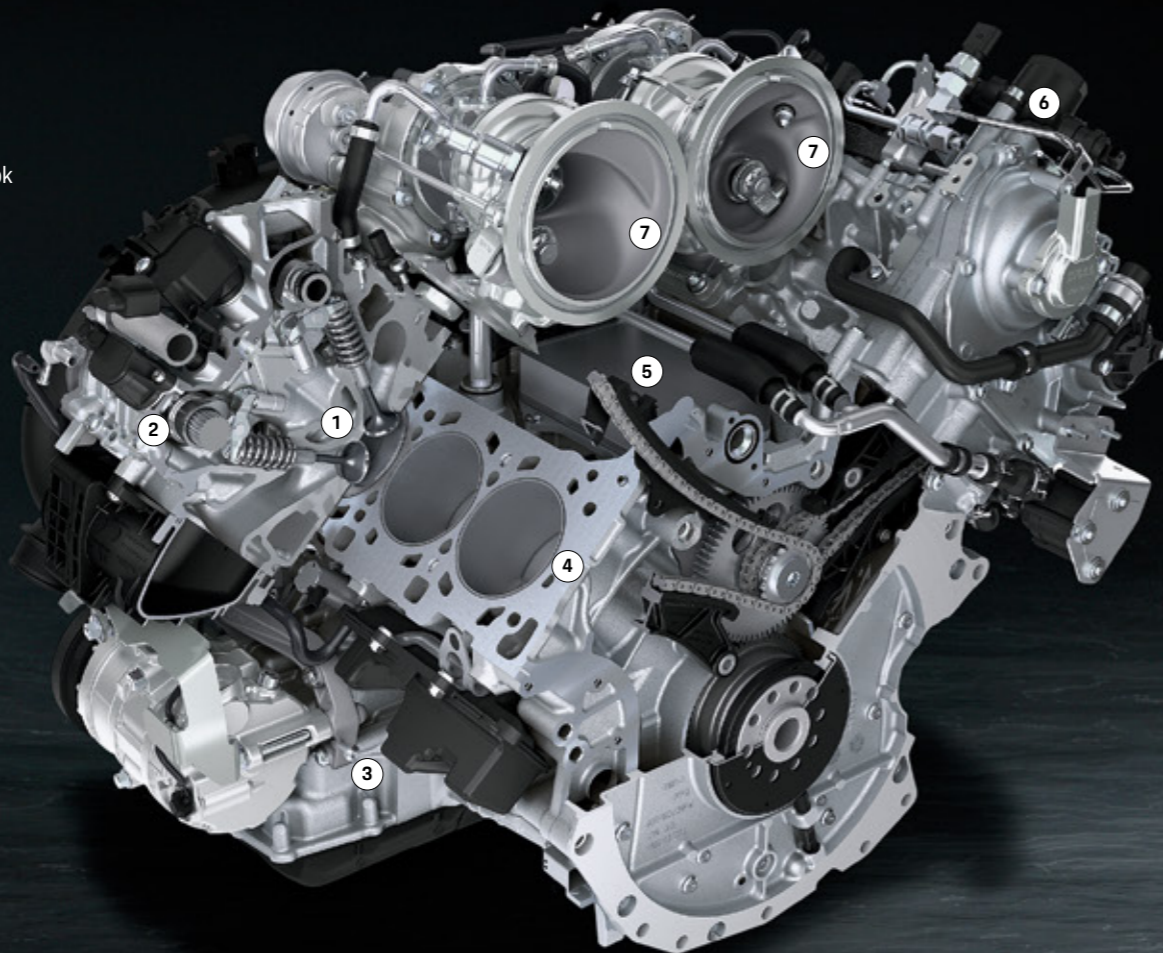


**De belangrijkste drijfveer:  
onzelf steeds weer overtreffen.**



**Aandrijving en onderstel.**

- 1 Directe benzine-inspuiting (DFI) met centraal geplaatste verstuiver
- 2 VarioCam Plus
- 3 Regelbare oliepomp
- 4 Lichtgewicht aluminium motorblok met gietijzeren cilinderbussen
- 5 Geïntegreerde olie-water-warmtewisselaar
- 6 Directe benzine-inspuiting (DFI) met een inspuitdruk van maximaal 250 bar
- 7 Bi-turbo met Central Turbo Layout



2,9-liter V6 bi-turbomotor in de Macan Turbo.

## Motoren.

### De 2,9-liter V6 bi-turbomotor in de Macan Turbo en Macan GTS.

Met zijn vermogen van 324 kW (440 pk) maakt de 2,9-liter V6 bi-turbomotor in de Macan Turbo duidelijk dat hij veel in huis heeft. In slechts 4,5 s/4,3 s<sup>1)</sup> accelereert hij naar 100 km/u. Zijn topsnelheid bedraagt 270 km/u. Het maximumkoppel van 550 Nm wordt tussen 1.900 en 5.600 1/min bereikt. De lichtgewicht constructie zorgt niet alleen voor betere prestaties, maar ook voor lagere emissiewaarden. Voor meer efficiency en performance is er VarioCam Plus: een systeem voor de nokkenasverstelling en variabele klepopening. De Macan GTS levert een vermogen van maar liefst 280 kW (380 pk). Zijn topsnelheid: 261 km/u. De acceleratie van 0 naar 100 km/u vergt slechts een sportieve 4,9 s/4,7 s<sup>1)</sup>. Het maximumkoppel bedraagt 520 Nm.

1) In combinatie met het tegen meerprijs leverbare Sport Chrono Pakket.

Beide modellen zijn standaard voorzien van een sportuitlaatsysteem, voor een nog emotioneler motorgeluid.

### De 3,0-liter V6 turbomotor in de Macan S.

De 3,0-liter V6 turbomotor levert in de Macan S maar liefst 260 kW (354 pk) en beschikt over een TwinScroll-turbo tussen de cilinderrijen. Ook hier kiezen we voor een lichtgewicht constructie en leveren meer pk per liter. De TwinScroll-turbo zorgt ervoor dat de uitlaatgasstromen gescheiden via twee ingangen naar het turbinewiel worden geleid – voor een geoptimaliseerde laaddrukwisseling. Resultaat: al bij lage toerentallen is een hoog koppel beschikbaar, 480 Nm tussen 1.400 en 4.800 1/min. Ook de motor van de Macan S is uitgerust met VarioCam Plus.

### De 2,0-liter viercilinder turbomotor in de Macan.

De motor in het basismodel overtuigt met 180 kW (245 pk), een enorme souplesse en een koppel van 370 Nm tussen 1.600 en 4.500 1/min. Uit het geoptimaliseerde tweekanaals uitlaatsysteem klinkt tijdens het rijden een sportieve sound. Over geluidsbeleving gesproken: als meeruitvoering is het sportuitlaatsysteem leverbaar voor een nog intensere en emotionelere Porsche sound. De straat is immers één groot podium.

Informatie over brandstofverbruik en CO<sub>2</sub>-emissie vindt u op pagina 107.

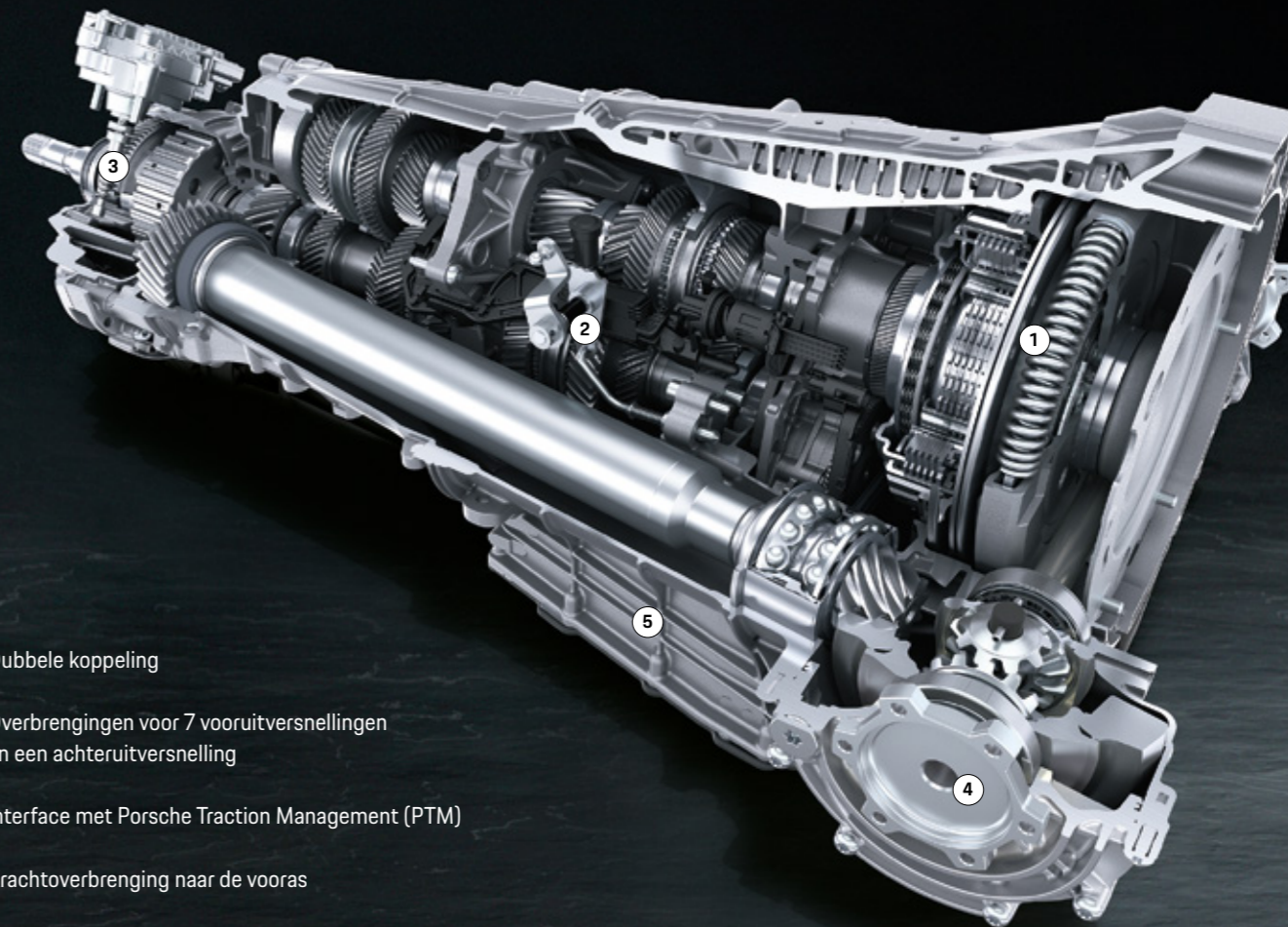


# Krachtoverbrenging.

## Porsche Doppelkupplung (PDK).

Standaard in de Macan modellen: de 7-traps PDK met handbediening en automaatstand. Voor extreem snel schakelen zonder verlies van trekkracht – en voor meer rijdynamiek en een hoge efficiency. Het principe van de PDK: wanneer er een bepaalde versnelling is gekozen, wordt de volgende versnelling alvast klaargezet. Schakelen wordt zo een kwestie van milliseconden. De automatische versnellingskeuze vindt in principe plaats met het oog op een zo laag mogelijk brandstofverbruik. De PDK maakt hiermee niet alleen sportief en dynamisch, maar ook efficiënt rijden mogelijk. Wilt u liever handmatig schakelen? Dat kan. Met de twee schakelpaddles op het standaard multifunctionele sportstuurwiel of met de PDK keuzehendel. In combinatie met het optionele Sport Chrono Pakket worden de schakeltijden van de PDK in de Sport Plus modus korter en schakelt de bak sportiever. Bovendien kunt u beschikken over de racestartfunctie 'Launch Control' – voor compromisloos rijplezier.

- 1 Multifunctioneel GT-sportstuurwiel met stuurwielkrans in Race-TEX inclusief stuurwielverwarming (ook leverbaar met stuurwielkrans in leder) en Sport Chrono Pakket inclusief rijmodus-schakelaar
- 2 Porsche Doppelkupplung (PDK)



- 1 Dubbele koppeling
- 2 Overbrengingen voor 7 vooruitversnellingen en een achteruitversnelling
- 3 Interface met Porsche Traction Management (PTM)
- 4 Krachtoverbrenging naar de vooras
- 5 Carterpan



### **Porsche Traction Management (PTM).**

Mede verantwoordelijk voor de sportwagenachtige rijdynamiek van de Macan: de permanente vierwiel-aandrijving Porsche Traction Management (PTM). Het systeem bestaat uit een elektronisch geregelde, kenveldgergelde lamellenkoppeling, een automatisch remdifferentieel (ABD) en aandrijfslipregeling (ASR). De elektronisch geregelde lamellenkoppeling verdeelt de aandrijfkracht over de achteras en de vooras. De rijtoestand wordt continu bewaakt. Daardoor kan op verschillende rijtsituaties precies en razendsnel worden gereageerd. Sensoren controleren continu onder andere het toerental van de vier wielen, de langs- en dwarsversnelling van de auto en de stuurinslag. Als bijvoorbeeld bij het accelere-

ren de achterwielen dreigen door te slippen, wordt door een sterkere ingreep van de lamellenkoppeling meer aandrijfkracht naar de voorwielen geleid. Daarnaast voorkomt ASR het doorslippen van de wielen. In bochten wordt de aandrijfkracht op de voorwielen zo gedoseerd dat een optimale koersvastheid kan worden gegarandeerd.

Kortom, het PTM brengt de enorme sportiviteit van de Macan over op de weg. Hiermee voelt u achter het stuur wat een echte sportwagen anders maakt: tractie, rijveiligheid, uitstekend instuurgedrag, perfecte handling en natuurlijk de voor Porsche kenmerkende hoge dynamiek.



—  
Informatie over brandstofverbruik en CO<sub>2</sub>-emissie vindt u op pagina 107.

—  
Macan S in speciale uitvoering.



## Onderstel.

We rijden niet alleen om van A naar B te komen. We willen elke seconde voelen dat ons leven dynamisch is. Ook onderweg. En het liefst in een sportwagen.

### Luchtvering.

Voor uitstekend comfort en een enorme rijdynamiek kan de Macan worden geleverd met luchtvering inclusief PASM. De auto ligt daarmee ongeveer 10 mm lager dan met het standaardonderstel met stalen vering en PASM. In de Macan GTS ligt de luchtvering inclusief PASM nogmaals 10 mm lager in vergelijking met de Macan S. Het effect: een optimale spreiding tussen rijcomfort, rijdynamiek en een sportieve look. De niveauregeling houdt de auto continu op de juiste hoogte. U kunt de bodemvrijheid desgewenst in 3 standen variëren: terreinniveau, normaal niveau en laag niveau. Bij het terreinniveau ligt de auto 40 mm boven het normale niveau, bij het lage niveau is dat 20 mm eronder. Extra handig: het laadniveau. Daarbij zakt, in normaal niveau, alleen de achterzijde 30 mm zodat inladen eenvoudiger wordt. De bediening is mogelijk via een knop in de bagageruimte.

**Porsche Active Suspension Management (PASM).** PASM is de elektronische verstelling van het schokdempersysteem. Afhankelijk van het wegdek en de rijstijl regelt dit systeem actief en continu de schokdemperkracht per wiel. Voor een minder beweeglijke carrosserie en dus meer comfort voor alle zitplaatsen. Er zijn 3 instellingen beschikbaar: 'Normal', 'Sport' en 'Sport Plus'.

# Sportiviteit.

## **Sport Chrono Pakket inclusief rijmodus-schakelaar.**

Avontuur met één druk op de knop? Dat komt zelden voor. Maar onmogelijk is het niet. Het Sport Chrono Pakket zorgt voor een nog sportievere afstelling van het onderstel, de motor en de transmissie. Dit bestaat uit een stopwatch met een analoge en digitale indicatie en Sport Chrono functies in het PCM voor de weergave, opslag en analyse van rondetijden en tijden van andere trajecten. Nieuw is de van de 918 Spyder afgeleide rijmodus-schakelaar met Sport Response knop op het stuurwiel. Hiermee kunt u kiezen uit 4 rijmodi: 'Normal', 'Sport', 'Sport Plus' en 'Individual'. Zo kunt u de auto nog beter afstemmen op uw persoonlijke rijstijl. In de Sport stand reageert de Macan nog dynamischer en is het rijgedrag directer. In de Sport Plus stand reageert de motor nog gretiger.

Het PASM zorgt ervoor dat schokdempers strakker worden afgesteld en het insturen in bochten directer verloopt. De als meeruitvoering leverbare luchtvering verlaagt de wagen tot het lage niveau. Een andere functie is Launch Control. Voor optimaal accelereren vanuit stilstand. De stopwatch op het dashboard geeft de gemeten tijd of desgewenst de actuele tijd weer.

## **Porsche Torque Vectoring Plus (PTV Plus).**

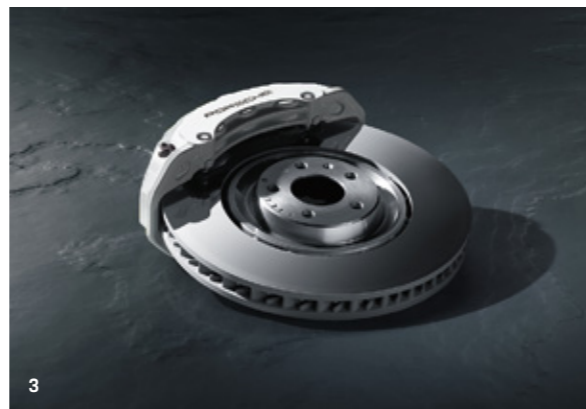
PTV Plus is een systeem dat de rijdynamiek en -stabiliteit verbetert. Het werkt met een variabele koppelverdeling op de achterwielen en een elektronisch geregeld sperdifferentieel op de achteras. PTV Plus verbetert het stuurgedrag en de stuurprecisie door gericht afremmen van het linker- of rechterachterwiel. Daardoor komt er meer aandrijfkraft vrij op het achterwiel in de buitenbocht, wat voor een extra draai-impuls zorgt en het nemen van bochten tot een belevenis maakt.

## **OFFROAD knop.**

U wilt over wegen rijden die eigenlijk geen wegen zijn? Via een knop in de middenconsole zet u uw Macan in de stand OFFROAD. Alle relevante systemen schakelen nu over op een op tractie gericht terreinprogramma. De als meeruitvoering leverbare luchtvering inclusief PASM schakelt automatisch over op het terreinniveau. Ook het als meeruitvoering leverbare Porsche Torque Vectoring Plus (PTV Plus) en het standaard Porsche Stability Management (PSM) passen zich optimaal aan het terreinrijden aan en verbeteren zo de manoeuvreerbaarheid en veiligheid. Bovendien kan het standaard PTM de aandrijfkraft volledig variabel over de voor- en achteras verdelen. Dit zorgt voor beduidend meer tractie en rijveiligheid.



Macan GTS.



## Remmen.

Alle remsystemen van de Macan modellen maken indruk met hun optimaal afgestemde prestatievermogen. Uiteraard zijn de remsystemen ruim bemeeten en aan het hoge vermogen aangepast. Op de vooras beschikken de Macan modellen over remmen met vaste aluminium monobloc remzadels met 4 zuigers. Vanaf de Macan S worden remsystemen met 6 zuigers toegepast. De remschijven zijn inwendig geventileerd – voor een constant hoog remvermogen, ook bij langdurig gebruik. De remzadels van de Macan zijn zwart, die van de Macan S titaniumgrijs en die van de Macan GTS rood. Bij de Macan Turbo zijn ze wit – dankzij de extra krachtige Porsche Surface Coated Brake (PSCB).

### **Porsche Ceramic Composite Brake (PCCB).**

Optioneel kunt u uw Macan laten voorzien van het op het circuit beproefde keramische remsysteem (PCCB). De geperforeerde keramische remschijven hebben op de vooras een diameter van 396 mm. Achter bedraagt de diameter 370 mm. Naast de corrosiebestendigheid is het gewicht van de keramische remschijven van doorslaggevend belang: ze wegen ongeveer de helft van conventionele gietijzeren remschijven van een vergelijkbaar type en formaat. Dat heeft positieve gevolgen voor de rijprestaties en het verbruik, maar betekent vooral een verlaging van de ongeveerde en roterende massa. PCCB is als meeruitvoering leverbaar voor de Macan Turbo, Macan GTS en de Macan S.

### **Porsche Surface Coated Brake (PSCB).**

Ook onthaasten kan opwindend zijn: Porsche Surface Coated Brake (PSCB) combineert gietijzeren remschijven met een keramische coating. Deze remmen stralen niet alleen door hun witte remzadels. Andere voordelen zijn een betere corrosiebestendigheid van de remschijven, ook bij langdurig gebruik, en de duidelijk verminderde vorming van remstof. Het resultaat: de wielen en het remsysteem blijven langer schoon. Standaard voor de Macan Turbo, optioneel voor alle andere Macan modellen.



- 1 Remsysteem Macan GTS: diameter 360 mm voor, 330 mm achter, rode remzadels
- 2 Porsche Ceramic Composite Brake (PCCB), diameter 396 mm voor, 370 mm achter, gele remzadels
- 3 Remsysteem Macan Turbo: Porsche Surface Coated Brake (PSCB), diameter 390 mm voor, 356 mm achter, witte remzadels
- 4 Remsysteem Macan S: gietijzeren remschijf, diameter 360 mm voor, 330 mm achter, titaniumgrijze remzadels
- 5 Remsysteem Macan: gietijzeren remschijf, diameter 345 mm voor, 330 mm achter, zwarte remzadels



Het beste lifestyle-magazine:  
uw eigen timeline.



**Porsche Connect.**

# Infotainment.

Voor nog meer contact met het volgende avontuur: het Porsche Communication Management (PCM) is de centrale besturingsunit voor audio, navigatie en communicatie. De online navigatie levert, als onderdeel van de navigatie- en infotainmentdiensten, via mobiele data realtime verkeersinformatie, zodat u altijd op het juiste moment op de juiste plaats bent. De huidige generatie van het PCM beschikt in de Macan over een 10,9 inch touchscreen.

Een ander highlight is het intuïtief bedienbare startscherm, dat u zelf naar eigen behoefte kunt aanpassen.

Elke beleving verdient natuurlijk een eigen soundtrack. Tijdens het rijden kunt u via 2 USB-data- en -laadaansluitingen voorin en via bluetooth® of een SD-kaart van uw favoriete muziek genieten – of gewoon naar de radio luisteren. Bovendien zijn er achterin 2 USB-laadaansluitingen beschikbaar. Met de standaard digitale radio kunnen digitale radiozenders met een betere geluidskwaliteit worden ontvangen.



Dagelijkse sleur – of toch liever avontuur? Bij ons is elke dag anders. We sluiten geen compromissen, maar slaan liever nieuwe wegen in. Porsche Connect helpt u hierbij. Porsche Connect zorgt bij elke roadtrip voor de ideale start – en brengt u bij elk doel. Met handige diensten en smartphone-apps die het leven op tal van manieren leuk maken.

In bepaalde landen staat bovendien een in de auto geïntegreerde, LTE-compatibele simkaart met datafunctionaliteit ter beschikking. Via deze simkaart kunt u eenvoudig gebruikmaken van de navigatie- en infotainmentdiensten – met uitzondering van de muziekstreamingfuncties. Voor alle muziekdiensten en voor het gebruik van de in de auto geïntegreerde wifi-hotspot kan in bepaalde landen een datapakket in de Porsche Connect Store worden aangeschaft. Uiteraard kunt u ook uw eigen simkaart blijven gebruiken. U dient hiervoor een contract met een mobiele telefoonprovider naar keuze af te sluiten.

De Porsche Connect Navigatie & Infotainment diensten (met uitzondering van de Car Connect diensten) hebben een kosteloze gebruiksperiode van 24 maanden. Car Remote pakket heeft een kosteloze gebruiksperiode van 12 maanden. Deze gebruiksperiode verschilt per model en land. In bepaalde landen zijn geen of niet alle Porsche Connect diensten beschikbaar. In bepaalde landen – waaronder Nederland – is bovendien een geïntegreerde simkaart inclusief databundel voor het gebruik van specifieke Porsche Connect diensten in de prijs inbegrepen. Voor het gebruik van de wifi-hotspot en de andere Porsche Connect diensten zoals muziekstreaming via de geïntegreerde simkaart is in deze landen tegen betaling een wifi-databundel in de Porsche Connect Store verkrijgbaar. Ook kan een eigen simkaart worden gebruikt om een dataverbinding tot stand te brengen. Voor meer informatie over de kosteloze gebruiksperiode en de kosten voor de verlenging alsmede de beschikbaarheid van de verschillende diensten in uw land kunt u kijken op [www.porsche.com/connect](http://www.porsche.com/connect) of contact opnemen met uw Porsche dealer.

### Diensten en apps.

U kunt de Porsche Connect diensten eenvoudig bedienen via het PCM of via My Porsche. Met de dienst Finder vindt u alle bestemmingen in luttele seconden. Wat dacht u van een vrije overdekte parkeerplaats? Of een goed restaurant om uw vrienden te ontmoeten – geselecteerd op basis van beoordelingen door andere gasten? Voice Pilot, de slimme spraakbediening in uw Macan, helpt u om uw blik te allen tijde op de weg en het verkeer te houden. Communiceren met Voice Pilot is heel eenvoudig en het systeem brengt u ook naar uw bestemming als u geen specifiek adres kunt opgeven. Een voorbeeld: u zegt tegen uw Porsche dat u honger heeft. Voice Pilot informeert u dan onmiddellijk over geschikte bestemmingen in uw omgeving, zoals restaurants of supermarkten.

Porsche Connect biedt tal van diensten en diverse smartphone-apps.

Met de Porsche Connect App kunt u bestemmingen al vooraf naar uw Porsche verzenden. Ook de agenda van uw smartphone wordt direct op het PCM weergegeven. Hierin opgeslagen adressen kunnen direct voor de navigatie worden overgenomen. Bovendien biedt de Porsche Connect App u, dankzij de geïntegreerde muziekstreamingfunctie, toegang tot miljoenen muzieknummers.

Met behulp van de Porsche Car Connect App kunt u gegevens over uw auto opvragen en bepaalde functies van uw auto op afstand bedienen via smartphone of Apple Watch. Het als meeruitvoering leverbare Porsche Vehicle Tracking System (PVTS) met diefstalherkenning zendt waarschuwingen naar de app.

Op [www.porsche.com/connect](http://www.porsche.com/connect) vindt u meer informatie over de beschikbare diensten en apps.

- 1 Apps
- 2 Apple CarPlay
- 3 Agenda
- 4 Zoeker







### **Offroad Precision App<sup>1)</sup>**

Avonturen zijn er natuurlijk ook buiten de gebaande paden. Voor het rijden door het terrein biedt de Offroad Precision App waardevolle tips. Een tutorial geeft u bijvoorbeeld inzicht in hoe u met de Macan bekwaam over heg en steg kunt rijden. Daarbij wordt uw persoonlijke vooruitgang geregistreerd en geëvalueerd. Verbeter uzelf, deel uw status met vrienden of daag elkaar uit.

Maar u kunt nog meer documenteren. Leg gegevens over route, tijden of gps-locaties vast. De Offroad Precision App maakt aan de hand van deze waarden automatisch route- en hoogteprofielen, die u later op een kaart kunt bekijken. Nog indrukwekkender dan welke waarde dan ook? De werkelijkheid. En die kunt u volledig op beeld vastleggen via een smartphone of een extern bediende action cam<sup>2)</sup>.

1) Alleen in combinatie met als meeruitvoering leverbaar kompas op dashboard.

2) Niet meegeleverd.

### **Apple CarPlay.**

Met het tegen meerprijs leverbare Apple CarPlay systeem kunt u uw iPhone eenvoudig met uw Porsche verbinden en kunt u enkele apps direct op het PCM openen. Via de spraakherkenning Siri kunt u deze apps eenvoudig tijdens het rijden gebruiken terwijl u zich toch op de weg concentreert. Het gebruik van Apple CarPlay zonder gebruik van de USB-aansluiting is momenteel niet in alle landen mogelijk.

### **Smartphone-opbergruimte inclusief inductieve laadfunctie.**

Met de als meeruitvoering leverbare smartphone-opbergruimte inclusief inductieve laadfunctie wordt de smartphone nog beter in de auto geïntegreerd. Een directe aansluiting op de buitenantenne van de auto zorgt voor een lager accuverbruik van de smart-

phone en een optimale ontvangstkwaliteit. Hiervoor hoeft u uw smartphone alleen maar in de smartphone-opbergruimte in de middenconsole te leggen, waar deze zonder kabels kan worden opgeladen – alles state-of-the-art, zodat smartphones van verschillende fabrikanten kunnen worden gebruikt, mits ze de draadloze laadfunctie ondersteunen. De smartphone-opbergruimte is niet in alle landen beschikbaar.


### **My Porsche.**

U kunt elke Porsche geheel volgens uw persoonlijke wensen configureren. Dat geldt ook voor Porsche Connect. Veel van de Porsche Connect functies en diensten kunt u daarom naar eigen inzicht via My Porsche personaliseren en bedienen. Plan uw route en stuur deze door naar uw Porsche. Vraag het actuele brandstofpeil en de gegevens van uw vorige

rit op, of controleer of de portieren en ruiten gesloten zijn. Ook uw gezinsleden en vrienden hebben indien gewenst toegang tot My Porsche en daarmee tot bepaalde functies van uw Porsche.

### **Porsche Connect Store.**

U wilt de looptijd van uw contract verlengen? Of aanvullende Porsche Connect diensten kopen? Bezoek de Porsche Connect Store op [www.porsche.com/connect-store](http://www.porsche.com/connect-store) en bekijk wat Porsche Connect u allemaal kan bieden. Meer informatie over andere diensten, apps en functies kunt u online vinden – inclusief informatie met betrekking tot de beschikbaarheid voor uw auto, in uw land. Ons diensten-aanbod wordt overigens continu uitgebreid. Via [www.porsche.com/connect](http://www.porsche.com/connect) blijft u op de hoogte.

A woman with curly hair, wearing a grey hat and a black leather jacket, is looking at a vinyl record in a record store. She is holding a red vinyl record with a black label. The store has a brick wall, a guitar hanging on the wall, and a window looking out onto a street with a green car. There are stacks of vinyl records in the foreground with labels like 'FREESTYLE / POP DANCE', 'Hi NRG / ITALO', '80s 12"', and 'DANCE CLASSICS'.

**Naar buiten toe draaien we steeds op volle toeren.  
Van binnen zijn we de rust zelve.**



**Comfort en entertainment.**

# Comfort.

We nemen ervaringen waar met onze zintuigen. Daartoe behoort uiteraard ook de rijervaring in onze sportwagen.

**Voelen:** De oplopende middenconsole en het als meeruitvoering leverbare GT sportstuur dragen bij aan het echte sportwagengevoel. Tegelijkertijd geeft het luxeuze interieur met de als meeruitvoering leverbare hoogwaardige lederuitrusting de exclusieve indruk die u van een Porsche mag verwachten. Voor een aangenaam klimaat en nog meer zitcomfort zorgt de als meeruitvoering leverbare stoelventilatie. Deze werkt via een actieve ventilatie van de geperforeerde middenbaan van zitkussen en rugleuning.

**Zien:** Dankzij het 10,9 inch touchscreen heeft u alles continu in het zicht. Maar u kunt ook vooruitkijken: met het standaard navigatiesysteem met realtime verkeersinformatie (RTTI). De voorruit kan desgewenst worden verwarmd. Het glas van het als meeruitvoering leverbare panorama daksysteem zorgt in het interieur van uw Macan voor een bijzonder lichte en aangename sfeer.

Bovendien kan het voorste element worden geopend of open worden gekanteld. Een extra rolgordijn beschermt tegen fel zonlicht.

**Horen:** het sportuitlaatsysteem zorgt voor het krachtige geluid dat typerend is voor Porsche – standaard bij de Macan Turbo en de Macan GTS, als meeruitvoering leverbaar voor alle andere Macan Modellen. Voor nog meer genot voor de oren is als meeruitvoering het Burmester® High-End Surround Sound-systeem voor alle Macan modellen leverbaar.

**Ruiken:** De 3-zone automatische airconditioning is standaard. Een adsorptie-koolfilter houdt het interieur vrij van stofdeeltjes, pollen en geurtjes. Nieuw is de tegen meerprijs leverbare ionisatie: deze verbetert de luchtkwaliteit. Hiervoor wordt de lucht van de automatische airconditioning door een ionisator geleid voordat de lucht in het interieur stroomt. Kiemen en andere schadelijke stoffen worden gereduceerd.





## Stoelen.

### **Adaptieve sportstoelen met Comfort Memory Pakket (18-voudig verstelbaar).**

Zitcomfort en sportiviteit van het hoogste niveau bieden de adaptieve sportstoelen met Comfort Memory Pakket. Dankzij de 18-voudige elektrische verstelling van de stand van zitkussen, rugleuning, zittinglengte of de lengtepositie en de 4-voudig verstelbare lendensteunen zijn deze stoelen volledig aan te passen aan uw persoonlijke voorkeuren. De stuurkolom is elektrisch verstelbaar. Een geheugenfunctie voor: de zitpositie voor bestuurder en bijrijder plus de stand van het stuurwiel en de buitenspiegels (Comfort Memory Pakket). De verhoogde zijwangen van zitkussens en rugleuningen zijn elektrisch instelbaar – voor dynamische ritten. Standaard bij de Macan Turbo. Als meeruitvoering leverbaar voor alle andere Macan modellen.

### **Comfortstoelen met Comfort Memory Pakket (14-voudig verstelbaar).**

Wilt u een hoog zitcomfort aan de bestuurders- en bijrijderszijde? In aanvulling op de standaard

comfortstoelen beschikt u met het Comfort Memory Pakket over extra verstelmogelijkheden. Aan bestuurders- en bijrijderszijde zijn bijvoorbeeld ook de lendensteun, de zittingverlenging en de stuurkolom verstelbaar. Tegen meerprijs leverbaar voor alle Macan modellen.

### **GTS sportstoelen (8-voudig verstelbaar).**

In de Macan GTS zorgen de exclusieve 8-voudig verstelbare sportstoelen voor een zitgevoel dat typisch is voor sportwagens. Blikvanger: het gestikte 'GTS' logo op de hoofdsteunen.

### **Comfortstoelen.**

Ideaal voor ontspannen reizen zijn de comfortstoelen met 8-voudige elektrische verstelling aan de bestuurderszijde. De stoelen zijn verstelbaar in lengterichting, hoogte, kantelhoek en rugleuninghoek. De stoelverstelling aan de bijrijderszijde vindt handmatig plaats. De middenbaan van Race-Tex verleent een sportief accent. Standaard bij de Macan S en de Macan.

1 Adaptieve sportstoelen (18-voudig elektrisch verstelbaar) met Comfort Memory Pakket inc. Porsche embleem op de hoofdsteunen (meeruitvoering)

2 Comfortstoelen, 8-voudig elektrisch verstelbaar aan bestuurderszijde inc. lederpakket of lederuitrusting (meeruitvoering)

# Soundsystemen.

## **Burmester® High-End Surround Sound System.**

Het optimaal op de Macan afgestemde Burmester® High-End Surround Sound System zet geluidsgolven om in unieke zintuigprikkelers – en muziek in een exclusieve geluidsbeleving.

Het door Burmester® – één van 's werelds grootste aanbieders van high-end geluidsapparatuur – ontwikkelde High-End Surround Sound System is als meeruitvoering leverbaar. De gebruikte technologieën: op hetzelfde hoge niveau als de high-end home audiosystemen van Burmester®. De inzet: compromisloos. De verwerking: hoogwaardig. De klank: fenomenaal. De kracht van het systeem zit hem in vele kleine details – met slechts één doel: perfectie in geluidskwaliteit.

Alleen al de cijfers klinken indrukwekkend: een 16-kanaals versterker met een totaal vermogen van ruim 1.000 watt, 16 luidsprekers inclusief een actieve subwoofer en een 300 W D-klasseversterker, een totaal membraanoppervlak van meer dan 2.400 cm<sup>2</sup> en een frequentiebereik van 30 Hz tot 20 kHz. De toegepaste frequentiefiltertechniek werd vrijwel ongewijzigd afgeleid van de technologie die Burmester® inzet voor zijn high-end home audiosystemen. De analoge en digitale filters werden nauwkeurig gedefinieerd voor hun specifieke inbouwplaatsen in de auto en tijdens lange luistersessies verder geperfectioneerd. Tweeters (Air-Motion-Transformer, AMT) leveren onmiskenbaar fijne, zuivere en onvervormde hoge tonen af. De Sound Enhancer optimaliseert het geluid in het geval van gecomprimeerde databestanden. Als meeruitvoering leverbaar voor alle Macan modellen.

## **BOSE® Surround Sound System.**

Het systeem is optimaal op de Macan modellen afgestemd. In totaal 14 luidsprekers inclusief subwoofer en centerspeaker alsmede een 14-kanaals versterker met een totaal vermogen van 665 watt zorgen voor een indrukwekkende geluidswaergave. Voor nog meer geluidskwaliteit en -dynamiek bij gecomprimeerde databestanden zoals mp3-bestanden zorgt de BOSE® SoundTrue Enhancement Technology. Deze blaast gecomprimeerde muziek nieuw leven in. Het resultaat: de klank wordt helderder en ruimtelijk beter waarneembaar. Standaard bij de Macan Turbo. Als meeruitvoering leverbaar voor alle andere Macan modellen.

## **Sound Package Plus.**

Sound Package Plus zorgt voor een indrukwekkend geluid: 10 luidsprekers met 150 watt vermogen. Door de in het PCM geïntegreerde versterker wordt de klankbeleving perfect op de bestuurder en bijrijder afgestemd. Standaard in de Macan GTS, Macan S en de Macan.

1 Burmester® High-End Surround Sound System

2 BOSE® Surround Sound System





## Praktisch gebruiksgemak.

### **Dakrail.**

De hoogwaardige dakrail is zowel zwart hoogglans gespoten als in aluminium leverbaar en past op harmonieuze wijze in het dynamische design van de auto. De dakrail is een vereiste voor het als meeruitvoering leverbare daktransportsysteem en is uitsluitend rechtstreeks af fabriek leverbaar. Als meeruitvoering leverbaar voor alle Macan modellen.

### **Basisdragers daktransportsysteem.**

In combinatie met de als meeruitvoering leverbare dakrail zijn afsluitbare dwarstraversen voor alle Porsche transportmodules leverbaar. De dragende delen van aluminium zijn geschikt voor een maximale belasting van 75 kg. Transportmodules voor montage achteraf vindt u in Porsche Tequipment accessoireprogramma. Als meeruitvoering leverbaar voor alle Macan modellen.

### **Bagageruimte.**

De grote bagageruimte van de Macan modellen is op de meest uiteenlopende toepassingen voorbereid – de inhoud bedraagt 488 liter. Een opbergvak in de zijkant van de bagageruimte biedt extra ruimte. De achterbank is in de verhouding 40 : 20 : 40 neerklapbaar. Helemaal neergeklapt ontstaat een ruimte met een inhoud van maximaal 1.503 liter. Om de zon en nieuwsgierige blikken te weren, beschikt de bagageruimte over een uitneembare bagageruimteafdekking. Eveneens uitneembaar: de skizak van Porsche Tequipment. Deze kan buiten de auto voor transport worden gebruikt.

Met de als meeruitvoering leverbare luchtvering kunt u de achterkant van de auto met een knop in de bagageruimte 30 mm laten zakken. De grote glazen ruit in de achterklep is verwarmd. De achterklep opent met een druk op de knop automatisch binnen 5 seconden. U kunt de openingshoogte instellen en opslaan om bijvoorbeeld te voorkomen dat deze het plafond van uw garage raakt.



#### **Trekhaak.**

Bij de elektrisch uitklapbare trekhaak verdwijnt de kogelkop, als u deze niet nodig heeft, met één druk op de knop onder de achterbumper. De elektrisch uitklapbare trekhaak is bovendien voorzien van een 13-polig stopcontact. Het toegestane aanhangwagengewicht bedraagt maar liefst 2.400 kg voor geremde aanhangwagens vanaf de Macan S (Macan 2.000 kg) en 750 kg voor ongeremde aanhangwagens voor alle Macan modellen. De toegestane kogeldruk bedraagt maximaal 96 kg vanaf de Macan S (Macan 80 kg). De hiervoor noodzakelijke voorbereiding is standaard al aanwezig. De trekhaak is af fabriek als meeruitvoering leverbaar voor alle Macan modellen.



A man and a woman are seated at a dining table in a restaurant at night. The woman, on the left, has long brown hair and is wearing a dark blazer over a white top. The man, on the right, is wearing a dark cardigan over a light-colored shirt and is smiling. They are both looking at each other. The table is set with several plates of food, including what appears to be dumplings and a salad, along with glasses of water and a glass bottle. In the background, a large window shows a green car parked outside at night. The interior of the restaurant is dimly lit, with a large green plant visible on the right side.

**Zowel in het leven als op de weg  
komt het aan op uitstraling.**

永興  
SHENG YONG XING  
ROAST DUCK RESTAURANT



**Verlichtings- en hulpsystemen.**



1



2



3



5



4



6

## Koplampen.

De Macan en de Macan S zijn standaard uitgerust met led-koplampen. De Macan Turbo en de Macan GTS zijn met de hoogwaardige en verfijnde led-koplampen inclusief PDLS de perfecte combinatie van design en functionaliteit. Overduidelijk Porsche: led-koplampen met 4-punts dagrijverlichting en 4-punts remlichten, ook met led-techniek, geïntegreerd in de doorlopende achterlichtunit. Voor een onmiskenbare uitstraling zijn bij de Macan GTS de koplampen en de achterlichten getint.

### Porsche Dynamic Light System (PDLS).

PDLS past de spreiding van het licht aan uw snelheid aan. De dynamische bochtenverlichting laat de koplampen, afhankelijk van de stuurhoek en de rij-snelheid, met de bocht meedraaien. De statische bochtenverlichting schakelt extra lampen in voor een betere verlichting in scherpe bochten of bij het

afslaan. Standaard bij de Macan Turbo en de Macan GTS.

### Porsche Dynamic Light System Plus (PDLS Plus).

De tegen meerprijs leverbare led-koplampen inclusief PDLS Plus zijn te herkennen aan hun unieke uiterlijk en de kenmerkende 4 led-spots per koplampunit. De lichtopbrengst van de koplamp zorgt voor een optimale verlichting van de weg. Naast de standaard dynamische en statische bochtenverlichting en de snelheidsafhankelijke lichtbundelafstelling is ook de slecht-weerverlichting een belangrijk onderdeel. Inbegrepen bij het Porsche Dynamic Light System Plus (PDLS Plus): het dynamische grootlicht en de kruispuntverlichting die gebruikmaakt van navigatiegegevens voor een betere verlichting van de directe omgeving. U ziet hiermee sneller wat er om u heen gebeurt.

1 Macan met led-koplampen

2 Macan Turbo met led-koplampen inclusief Porsche Dynamic Light System Plus (PDLS Plus)

3 Macan Turbo: dagrijverlichting met led-koplampen inclusief Porsche Dynamic Light System Plus (PDLS Plus)

4 Macan Turbo: dimlicht met led-koplampen inclusief Porsche Dynamic Light System Plus (PDLS Plus)

5 Macan Turbo: dimlicht en bochtenverlichting met led-koplampen inclusief Porsche Dynamic Light System Plus (PDLS Plus)

6 Macan Turbo: grootlicht met led-koplampen inclusief Porsche Dynamic Light System Plus (PDLS Plus)

# Hulpsystemen.

Hoe beter alles op elkaar is afgestemd, des te dynamischer, comfortabeler, efficiënter en veiliger u onderweg bent. Porsche hulpsystemen zijn gericht op sportief, actief rijden en bieden u het rijplezier dat u van een Porsche mag verwachten.

## Lane Departure Warning.

Een camera in de binnenspiegelbehuizing controleert het rijbaangedeelte voor de auto. Als u een begrenzingslijn van de rijstrook nadert en de auto de rijstrook dreigt te verlaten terwijl het knipperlicht niet is ingeschakeld, wordt u door een geluidssignaal gewaarschuwd. Lane Departure Warning behoort net als de cruise control tot de standaarduitrusting van de Macan.

## Adaptieve cruise control (ACC).

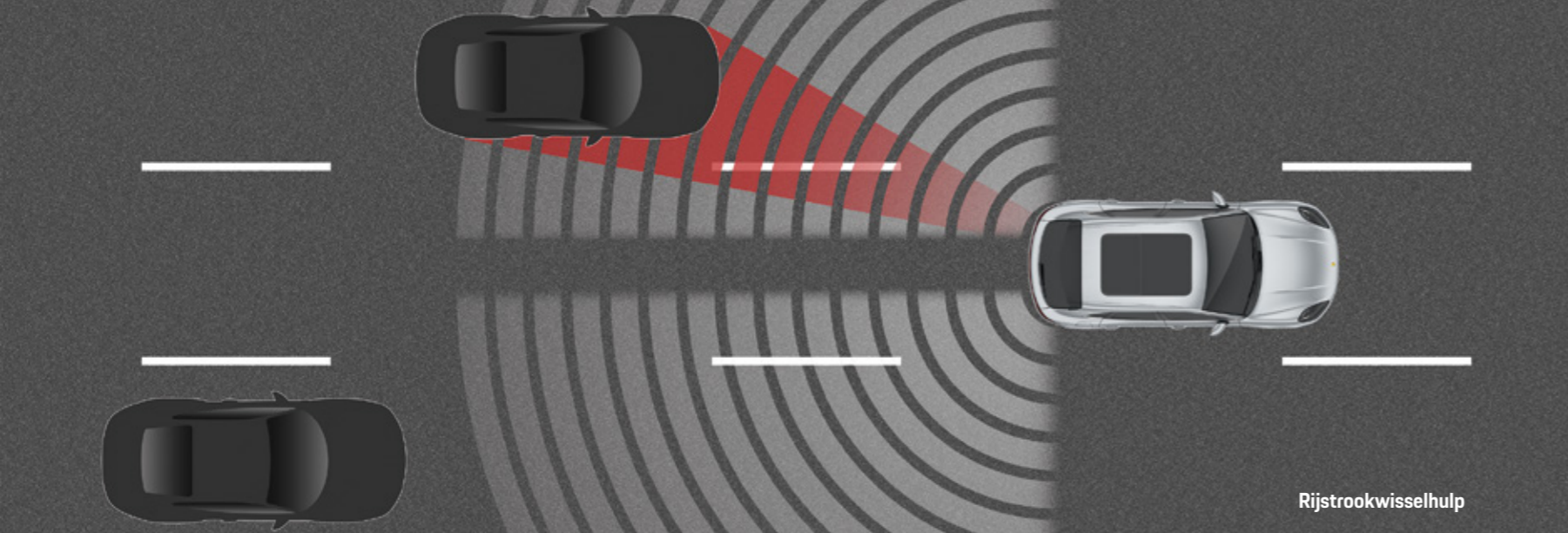
Het systeem regelt volledig zelfstandig de snelheid van uw Macan afhankelijk van de afstand tot de voorligger. Hiervoor bewaken radarsensoren in de voorbumper het gebied voor uw auto. Stel: u rijdt met een bepaalde vooraf ingestelde snelheid en nadert een voertuig dat met een lagere snelheid voor u rijdt. Het systeem past daarop de snelheid van uw auto aan door gas te minderen of door iets af te remmen. Net zo lang tot een van tevoren ingestelde afstand is bereikt. Uw Macan houdt nu uw afstand tot de voorligger constant. Als dat voertuig nog verder vertraagt, verlaagt de adaptieve cruise control daarop ook uw snelheid – zo nodig tot stilstand. Zodra de rijstrook voor u vrij is, accelereert uw Macan weer tot de oorspronkelijk ingestelde snelheid. Een dreigende botsing met voertuigen wordt binnen de systeemgrenzen herkend. Het

systeem waarschuwt de bestuurder dan optisch, akoestisch en zo nodig met een remschok. Indien nodig volgt een remingreep om de botssnelheid te verlagen of de botsing mogelijk te voorkomen. Als meeruitvoering leverbaar voor alle Macan modellen.

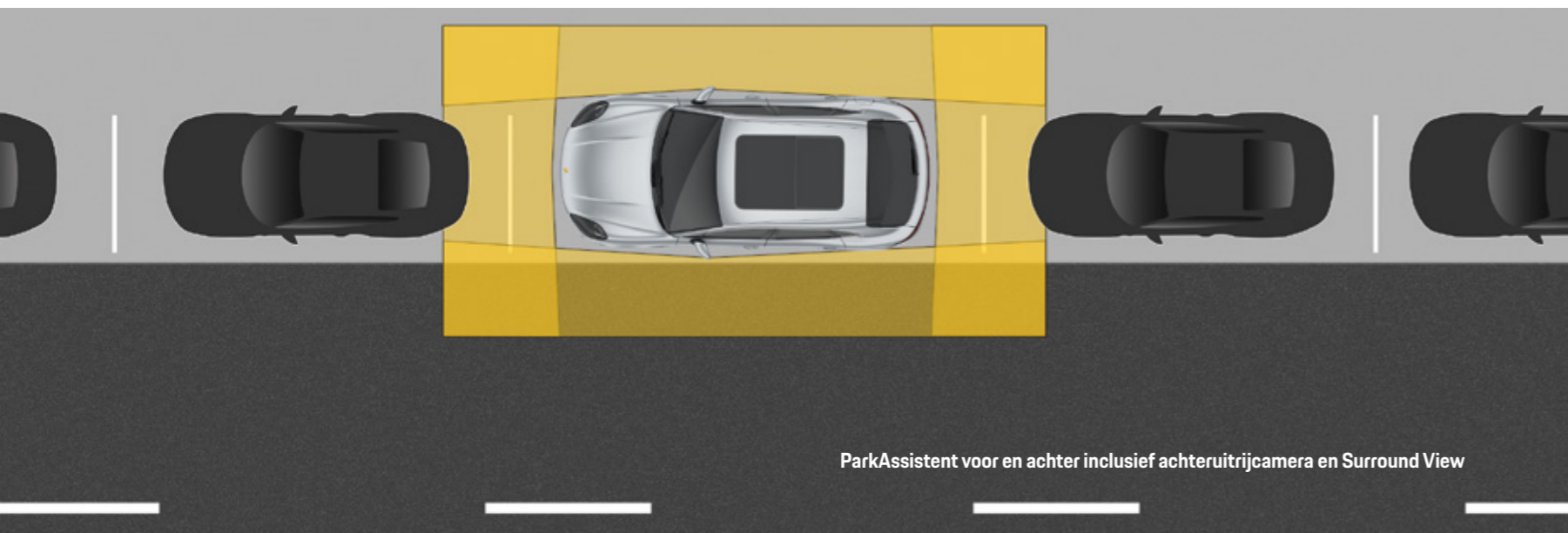
## Snelheidslimietindicator.

De snelheidslimietindicator informeert u over snelheidsbeperkingen. Deze worden via een camera geregistreerd. De borden worden weergegeven op het display van het instrumentenpaneel en op het touchscreen van het PCM. Als een verkeersteken niet wordt herkend, bijvoorbeeld bij hevige regenval of in het donker, wordt automatisch de in de navigatiemodule opgeslagen snelheidsbeperking weergegeven. Uw voordeel: u kunt zich beter op het verkeer concentreren. Als meeruitvoering leverbaar voor alle Macan modellen.





Rijstrookwisselhulp



ParkAssistent voor en achter inclusief achteruitrijcamera en Surround View

#### **Rijstrookwisselhulp.**

De rijstrookwisselhulp bewaakt binnen de systeemgrenzen de dode hoek en het gebied achter het voertuig. Bij een snelheid van 30 tot 250 km/u waarschuwt het systeem de bestuurder door middel van een optisch signaal in de buitenspiegels voor voertuigen die met hoge snelheid van achteren naderen of die zich in de dode hoek bevinden. Vooral op de snelweg zorgt de rijstrookwisselhulp hierdoor voor meer comfort en veiligheid. Het systeem grijpt niet in de besturing in en laat zich op elk moment uitschakelen. Tijdens het rijden met een aanhangwagen is de functie niet beschikbaar. Als meeruitvoering leverbaar voor alle Macan modellen.

#### **ParkAssistent voor en achter.**

De ParkAssistent waarschuwt voor obstakels die zich voor en achter de auto bevinden. De sensoren zijn in de voor- en achterzijde van de auto geïntegreerd. Er wordt gewaarschuwd door middel van geluidssignalen en optisch met een schematische weergave van de auto in vogelperspectief op het centrale 10,9 inch touchscreen. Hierop is de afstand tot een obstakel ook grafisch zichtbaar. Als meeruitvoering leverbaar voor alle modellen.

#### **Achteruitrijcamera.**

De achteruitrijcamera maakt het nauwkeurig achteruit inparkeren en manoeuvreren, maar ook het aankoppelen van een aanhangwagen stukken eenvoudiger. Dat gebeurt met behulp van het camerabeeld en met de dynamische hulplijnen die op het touch-screen van het PCM verschijnen en het traject aanduiden dat de auto bij de actuele wielstand aflegt. Als meeruitvoering leverbaar voor alle Macan modellen.

#### **Surround View.**

Bij de Surround View produceren 4 camera's een 360-panoramabeeld van de auto en de directe omgeving. De bestuurder kan in het PCM kiezen uit vogelperspectief, zijaanzicht en hoekaanzicht. Het beeld op het 10,9 inch touchscreen maakt het parkeren en manoeuvreren eenvoudiger. Als meeruitvoering leverbaar voor alle Macan modellen.



Beter dan elke sjabloon:  
uw eigen handschrift.



PALM BLACK TATTOO

CIANI JEWELLERS

OPENING TIMES  
TUES - FRI  
10AM - 6PM  
OR  
BY APPOINTMENT

Individualisering.



**Uw inspiratie.  
Onze passie.**

## Porsche Exclusive Manufaktur.

We hebben een schat aan ervaring. Want van het begin af aan staat bij Porsche het realiseren van specifieke klantwensen centraal. Tot 1986 noemden we dat nog 'Sonderwunschprogramm', daarna werd het 'Porsche Exclusive' en tegenwoordig heet dat 'Porsche Exclusive Manufaktur'.

We houden van wat we doen. We houden van ons werk. Elke naad, elke vierkante centimeter leder, elk nog zo klein detail schenken we evenveel aandacht. We brengen onze ervaring en passie samen met uw inspiratie over op de auto. Zo brengen we dromen tot leven. Af fabriek.

Dat kan alleen met originaliteit, enthousiasme en liefde voor detail. En dat begint al bij het geven van persoonlijk advies. Want bij ons staat altijd één ding centraal: het invullen van uw individuele wensen. Zo maken we van 'een Porsche' 'uw Porsche'.

Hoe we deze wensen laten uitkomen? In alle rust en met de grootste zorgvuldigheid – door nauwkeurig handwerk en met hoogwaardige materialen zoals leder, edel hout of aluminium. Het resultaat: een product dat is ontstaan uit toewijding en vakmanschap. Of anders gezegd: de ideale combinatie van sportiviteit, comfort, design en uw persoonlijke smaak. Een Porsche die uw handschrift draagt.

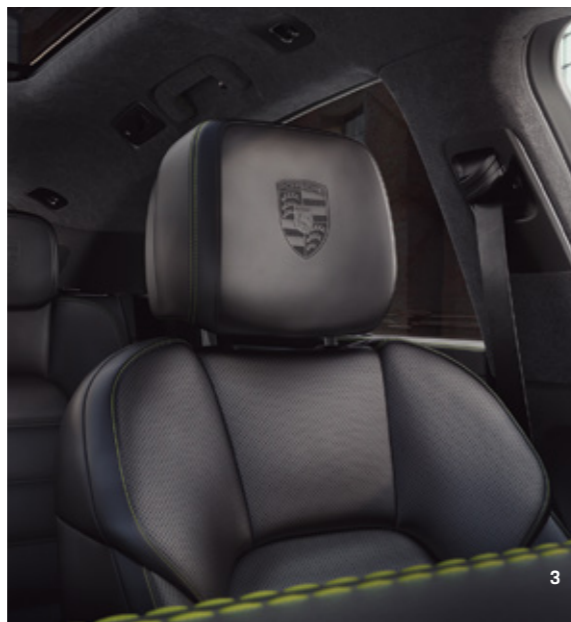
We bieden u een breed aanbod aan individualiseringsopties. Optisch en technisch. Voor exterieur en interieur. Van kleine wijzigingen tot omvangrijke modificaties. Uw inspiratie is onze passie.

Laat u door onze voorbeelden op de volgende pagina's inspireren. Op [www.porsche.com/exclusive-manufaktur](http://www.porsche.com/exclusive-manufaktur) vindt u alles over de configuratie van deze unieke auto's.



## Een configuratievoorbeeld uit de Porsche Exclusive Manufaktur.

- 1 Getinte led-koplampen inclusief Porsche Dynamic Light System Plus (PDLS Plus)
- 2 21 inch Sport Classic wielen zwart hoogglans gespoten, side blades zwart hoogglans gespoten, slotgrepen zwart hoogglans gespoten
- 3 Porsche embleem op hoofdsteunen (voorstoelen en buitenste zitplaatsen achterin), interieurpakket met sierstiksels in afwijkende kleur (mambagroen)
- 4 Interieurpakket in mambagroen metallic gespoten, interieurpakket met sierstiksels in afwijkende kleur (mambagroen), individuele vloermatten met lederen zoomrand
- 5 SportDesign Pakket zwart hoogglans gespoten, slotgrepen zwart hoogglans gespoten, getinte led-koplampen, inclusief Porsche Dynamic Light System Plus (PDLS Plus)



**De Macan Turbo in mambagroen metallic.**



De Macan S in vulkaangrijs metallic.

1



2



3



4



5

## Een configuratievoorbeeld uit de Porsche Exclusive Manufaktur.

- 1 20 inch Macan Turbo wielen vulkaangrijs metallic gespoten, SportDesign Pakket, sporteindpijpen zwart, SportDesign buitenspiegels
- 2 SportDesign buitenspiegels
- 3 20 inch Macan Turbo wielen vulkaangrijs metallic gespoten
- 4 Multifunctioneel sportstuurwiel kastanje antraciet inclusief stuurwielverwarming, wijzerplaten instrumentenpaneel mojavebeige, wijzerplaat Sport Chrono stopwatch mojavebeige
- 5 Middenbaan stoelen leder in afwijkende kleur (zwart), interieurpakket kastanje antraciet, veiligheidsgordels mojavebeige, Porsche embleem op hoofdsteunen (voorstoelen en buitenste zitplaatsen achterin)

# Kleuren exterieur.

## Uni lakkleuren exterieur.



wit



zwart

## Speciale kleuren.



krijt



karmijnrood



Miami blauw

## Metallic kleuren exterieur.



vulkaangrijs metallic



carrarawit metallic



mahonie metallic



dolomietzilver metallic



saffierblauw metallic



nachtblauw metallic



diepzwart metallic



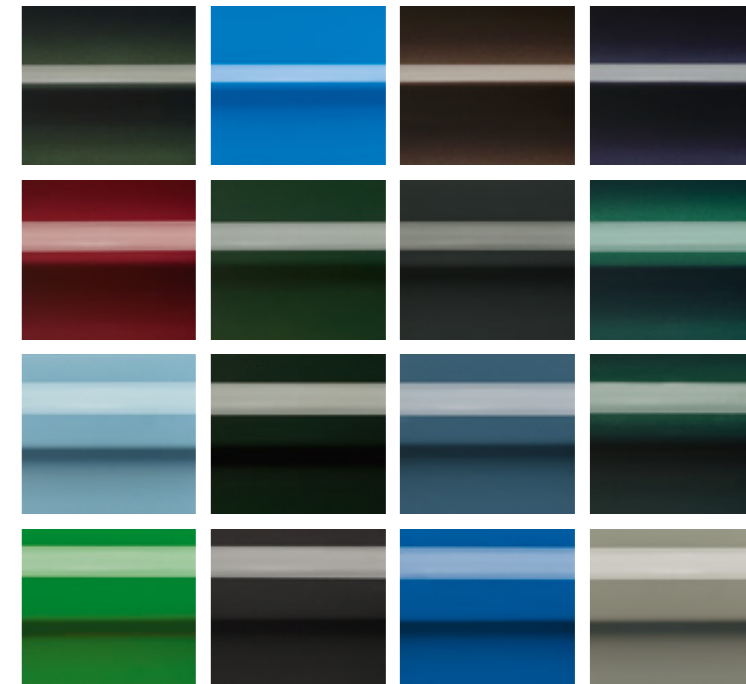
mambagroen metallic

## Kleur naar keuze.

Onderstreep de individualiteit van uw Porsche door een speciaal voor u ontwikkelde kleur op basis van uw kleurstaal.

## Individuele kleuren exterieur.

Kies uit een groot aantal uni- en metallic lakkleuren, waaronder tal van historische Porsche kleuren, klassieke en moderne kleuren.



# Kleuren interieur.

## Standaardkleuren interieur standaarduitrusting.



zwart  
(hemelbekleding en tapijt: zwart)



agaatgrijs  
(hemelbekleding<sup>2)</sup> en tapijt: agaatgrijs)



bi-color: zwart-mojavebeige  
(hemelbekleding en tapijt<sup>3)</sup>: zwart)

## Standaardkleuren interieur lederpakket.<sup>1)</sup>



zwart  
(hemelbekleding en tapijt: zwart)



agaatgrijs  
(hemelbekleding<sup>2)</sup> en tapijt: agaatgrijs)



bi-color: zwart-mojavebeige  
(hemelbekleding en tapijt<sup>3)</sup>: zwart)



bi-color: zwart-granaatrood  
(hemelbekleding en tapijt<sup>3)</sup>: zwart)

## Standaardkleuren interieur lederuitrusting.



zwart  
(hemelbekleding en tapijt: zwart)



agaatgrijs  
(hemelbekleding<sup>2)</sup> en tapijt: agaatgrijs)



bi-color: zwart-mojavebeige  
(hemelbekleding en tapijt<sup>3)</sup>: zwart)



bi-color: zwart-granaatrood  
(hemelbekleding en tapijt<sup>3)</sup>: zwart)



bi-color: agaatgrijs-kiezelgrijs  
(hemelbekleding en tapijt<sup>3)</sup>: agaatgrijs)

## Speciale kleuren interieur natuurleder.



espresso  
(hemelbekleding<sup>2)</sup> en tapijt: espresso)

## Lederpakket<sup>1)</sup> GTS.

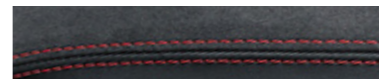


zwart  
inclusief Race-TEX interieurdelen<sup>2)</sup>

## Lederuitrusting GTS.



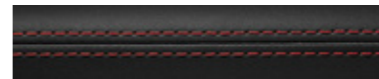
zwart  
inclusief Race-TEX interieurdelen<sup>2)</sup>



zwart met interieurpakket GTS karmijnrood met Race-TEX interieurdelen<sup>2)</sup>



zwart met interieurpakket GTS krijt met Race-TEX interieurdelen<sup>2)</sup>



zwart met interieurpakket GTS karmijnrood zonder Race-TEX omtrekken



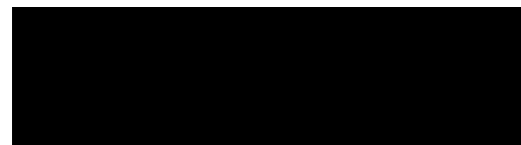
zwart met interieurpakket GTS krijt zonder Race-TEX interieurdelen

- 1) Bij het lederpakket (gedeeltelijke lederuitrusting) worden de volgende onderdelen met leder bekleed: bovenste gedeelte dashboard, deksel van opbergvak middenconsole, middenbaan, binnenkant zijwangen en hoofdsteunen van de stoelen, armsteun portierbekleding en portiergrepen. Bij de bi-color kleurcombinaties zijn de lederelementen in contrastkleur uitgevoerd.
- 2) Indien u het als meeruitvoering leverbare panoramadaksysteem kiest, is het rolgordijn in de contrastkleur zwart uitgevoerd.
- 3) Tapijt in bagageruimte in donkerdere kleur.

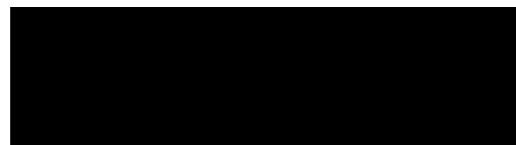
- 1) Bij het lederpakket (gedeeltelijke lederuitrusting) worden de volgende onderdelen met leder bekleed: bovenste gedeelte dashboard, deksel van opbergvak middenconsole, middenbaan, binnenkant zijwangen en hoofdsteunen van de stoelen, armsteun portierbekleding en portiergrepen. Bij de bi-color kleurcombinaties zijn de lederelementen in contrastkleur uitgevoerd.
- 2) Race-TEX interieurdelen op de middenbaan van de stoelen voor- en achterin, armsteun portieren voor- en achterin en armsteun middenconsole.



# Interieurpakketten.



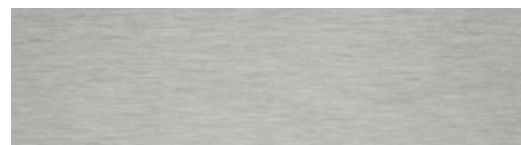
zwart (standaard)



zwart hoogglans



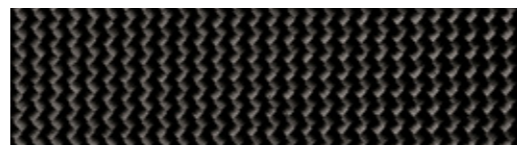
Interieurpakket gespoten *Porsche Exclusive Manufaktur*



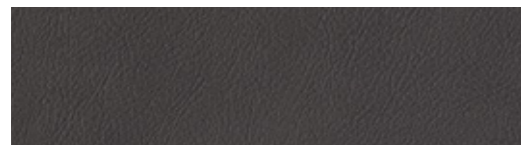
Geborsteld aluminium



Geborsteld aluminium zwart



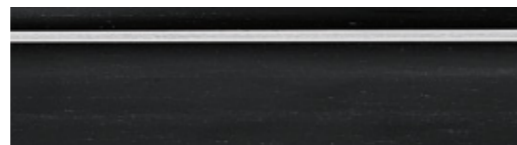
Carbon



Interieurpakket leder *Porsche Exclusive Manufaktur*



Wortelnotenhout donker<sup>1)</sup>



Kastanje antraciet met aluminium inleg<sup>1,2)</sup> *Porsche Exclusive Manufaktur*

1) Hout is een natuurproduct. Afwijkingen in kleur en nerfstructuur zijn daardoor mogelijk.  
2) Bijpassend stuurwiel via Porsche Exclusive Manufaktur leverbaar.



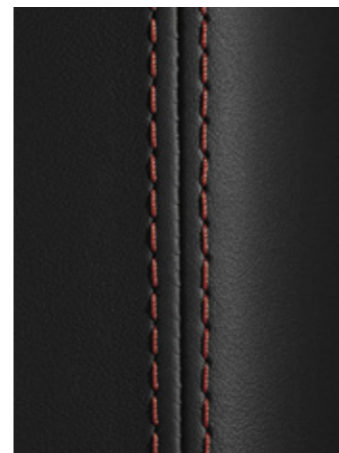
# Uitgebreide individualisering interieur.

Wilt u nog meer vrijheid bij de vormgeving van het interieur? Met de interieurpakketten met sierstiksels en middenbaan stoelen leder in afwijkende kleur van Porsche Exclusive Manufaktur kunt u uw Macan heel persoonlijk vormgeven en extra accenten in het interieur aanbrengen. De pakketten zijn in alle standaardkleuren beschikbaar. Afzonderlijk of gecombineerd – het resultaat is altijd een harmonieus totaalbeeld dat van uw Macan een unieke verschijning maakt.

Laat u door onze kleurencombinaties inspireren. Of ga naar [www.porsche.com](http://www.porsche.com) voor de Porsche Car Configurator.



— Interieurpakket met sierstiksels in afwijkende kleur  
— Middenbaan stoelen leder in afwijkende kleur



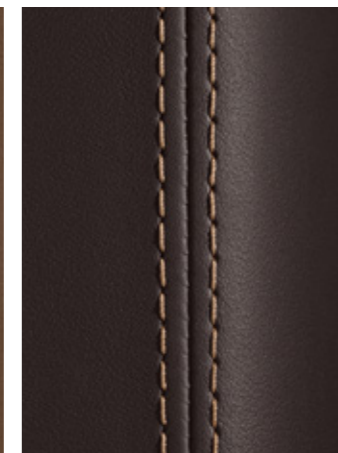
Leder zwart  
Sierstiksel granaatrood



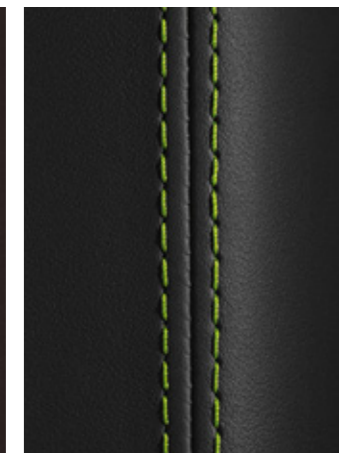
Leder agaatgrijs  
Sierstiksel kiezelgrijs



Leder mojavebeige  
Sierstiksel zwart



Leder espresso  
Sierstiksel mojavebeige



Leder zwart  
Sierstiksel acidgreen



Leder zwart  
Middenbaan stoel leder granaatrood  
Sierstiksel granaatrood



Leder mojavebeige  
Middenbaan stoel leder zwart  
Sierstiksel zwart



Leder agaatgrijs  
Middenbaan stoel leder kiezelgrijs  
Sierstiksel kiezelgrijs



Leder espresso  
Middenbaan stoel leder mojavebeige  
Sierstiksel mojavebeige



Leder zwart  
Middenbaan stoel leder kiezelgrijs  
Sierstiksel granaatrood

# Wielen.



1

- 1 20 inch RS Spyder Design wiel zwart zijdeglans
  - 2 18 inch Macan wiel
  - 3 18 inch Macan S wiel
  - 4 19 inch Macan Sport wiel
  - 5 19 inch Macan Design wiel
  - 6 20 inch Macan Turbo wiel in donker titanium, gepolijst (exclusief voor Macan Turbo)
  - 7 20 inch Macan Turbo wiel in platina zijdeglans
  - 8 21 inch RS Spyder Design wiel
  - 9 21 inch 911 Turbo Design wiel
  - 10 21 inch Sport Classic wiel
- Porsche Exclusive Manufaktur*



2



3



4



5



6



7



8



9



10

# Porsche Exclusive Manufaktur.



Led-achterlichten inclusief doorlopende achterlichtunit, getint

Porsche Exclusive Manufaktur



21 inch Sport Classic wiel in exterieurkleur gespoten

Porsche Exclusive Manufaktur



SportDesign buitenspiegels in exterieurkleur gespoten

Porsche Exclusive Manufaktur



Interieurpakket in exterieurkleur gespoten

Porsche Exclusive Manufaktur



Sporteindpijpen zwart

Porsche Exclusive Manufaktur



20 inch Macan Turbo wiel zwart hoogglans gespoten

Porsche Exclusive Manufaktur



Modellogo op armsteun middenconsole

Porsche Exclusive Manufaktur



Porsche embleem op hoofdsteunen (voorstoelen)

Porsche Exclusive Manufaktur



# Individualiseringsopties.



Led-koplampen inclusief PDLS Plus



Panorama daksysteem



Sport Chrono Pakket inclusief rijmodus-schakelaar



Side blades in briljantzilver<sup>1)</sup>



Porsche Ceramic Composite Brake (PCCB)



21 inch 911 Turbo Design wiel



Adaptieve sportstoelen voorin (18-voudig elektrisch verstelbaar)



Burmester® High-End Surround Sound System

# Porsche Tequipment.

Met speciaal voor uw Macan ontwikkelde producten van Porsche Tequipment kunt u uw auto geheel volgens uw persoonlijke wensen vormgeven. Voor de producten van Porsche Tequipment gelden dezelfde richtlijnen als voor de auto's: ontwikkeld, getest en geperfectioneerd in het ontwikkelingscentrum in Weissach. Door dezelfde Porsche ingenieurs en ontwerpers die ook de auto's ontwikkelen. Alles met het oog op het totaalconcept en op uw Porsche.

En de garantie? Die blijft in volle omvang behouden. Welke producten uit het Tequipment programma u ook achteraf door uw Porsche Centrum laat inbouwen.

Meer informatie over Porsche Tequipment is te verkrijgen bij uw Porsche Centrum of bezoek ons op [www.porsche.com/tequipment](http://www.porsche.com/tequipment) online. Door de QR-code te scannen opent u direct onze Tequipment Accessoireszoeker waar u alle producten in detail kunt bekijken.



## 1 Dakboxen

Hoogwaardige kunststof boxen, leverbaar in zwart hoogglans met een inhoud van ca. 320 resp. 520 liter.

## 2 Onderhoudsets

Optimaal op uw Porsche afgestemde onderhoudsproducten voor interieur en exterieur.

## 3 Complete zomer- en winterwielensets

Voor maximale individualiteit, souplesse en veiligheid. En voor nog meer rijplezier.



# Porsche Car Configurator.

De droom van de Macan kent vele vormen en kleuren. Met de Porsche Car Configurator ontdekt u snel en intuïtief welke droom het best bij u past.

U kunt uw droomauto nu niet alleen via desktop en tablet, maar ook via uw smartphone samenstellen. In vrij te kiezen perspectieven en op desktop met 3D-animaties. Slimme adviezen helpen u bij uw keuze.

Op [www.porsche.com](http://www.porsche.com) kunt u de Porsche Car Configurator vinden en uw fascinatie voor Porsche met anderen delen.



# Porsche Wereld.



## Porsche Dealer

Uw Porsche dealer en het ervaren personeel staan garant voor vertrouwde service. Ze bieden u verschillende diensten aan en u kunt er terecht voor originele Porsche onderdelen en accessoires van topkwaliteit.



## Porsche Exclusive Manufaktur

Bij Porsche Exclusive Manufaktur komen de individuele wensen van klanten tot leven. We leveren maatwerk en handwerk, zorgvuldig en met passie. Om van iets bijzonders iets unieks te maken. [www.porsche.com/exclusive-manufaktur](http://www.porsche.com/exclusive-manufaktur)



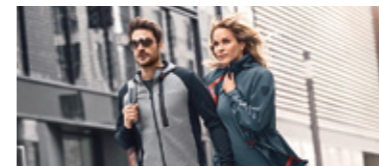
## Porsche fabrieksaflevering

Maak uw eerste rit in uw Porsche rechtstreeks af fabriek: in Zuffenhausen met de aflevering in het historische 'Werk 1' of in Leipzig met een dynamische rijuitleg op het circuit.



## Porsche Tequipment

Ons accessoiresprogramma waarmee u uw Porsche na aflevering helemaal kunt laten uitrusten zoals u dat persoonlijk wilt. Het complete productengamma kunt u ook online vinden op [www.porsche.com/tequipment](http://www.porsche.com/tequipment) met behulp van de Tequipment Accessoireszoeker.



## Porsche Driver's Selection

Met het omvangrijke assortiment, van sportieve vrijetijdsmode en slimme accessoires tot speciaal voor uw Porsche ontworpen koffers en tassen, kunt u de fascinatie voor Porsche niet alleen op de weg, maar ook ver daarbuiten beleven.



## Porsche Travel Experience

Maak kennis met de fascinatie die Porsche heet. Met reizen over spannende routes, met eersteklas hotels en restaurants – op de mooiste plekken van de wereld. Voor informatie e-mail: [travel@porscheexperience.de](mailto:travel@porscheexperience.de) of bel: +49 711 911-23360.



## Porsche Track Experience

Hier kunt u op internationale circuits niet alleen uw eigen rijvaardigheid verbeteren, maar ook uw Porsche beter leren kennen. Voor informatie e-mail: [track@porscheexperience.de](mailto:track@porscheexperience.de) of bel: +49 711 911-23364.

## Porsche Service

Uw partner voor alle huidige Porsche modellen alsmede young- en oldtimers. Of het nu gaat om onderhoud of speciale reparatiemethodes.

## Porsche Assistance

Deze hoogstaande, betrouwbare en exclusieve mobiliteitservice is standaard bij de aankoop van een nieuwe Porsche.

## Porsche Approved Occasions

Om de betrouwbaarheid en de waardevastheid van uw auto te behouden, garanderen wij de meest strikte Porsche kwaliteitsnormen. Wereldwijd. Voor zo veel zekerheid staat de Porsche Approved Garantie.

## Porsche Financial Services

Porsche Financial Services staat garant voor passende, toekomstgerichte en innovatieve oplossingen op het gebied van financiële dienstverlening. Of het nu gaat om leasing, financiering of verzekering van uw Porsche.

## Porsche Clubs

Sinds 1952 zijn er wereldwijd 675 Porsche Clubs met meer dan 200.000 leden die hun fascinatie voor het merk Porsche met elkaar delen. Kijk voor meer informatie op [www.porsche.com/clubs](http://www.porsche.com/clubs) of bel +49 711 911-77578. E-mail: [communitymanagement@porsche.de](mailto:communitymanagement@porsche.de)

## Christophorus

Ons periodiek dat vijf keer per jaar verschijnt. Met nieuws, interessante berichten en interviews rondom het merk Porsche. Op [www.porsche.com/christophorus-magazine](http://www.porsche.com/christophorus-magazine) kunt u alle artikelen gratis nalezen.

## Porsche Classic

Uw partner voor originele Porsche onderdelen en technische literatuur, maar ook voor services als onderhoud, reparatie en restauratie van klassieke Porsche modellen. Kijk voor meer informatie op: [www.porsche.com/classic](http://www.porsche.com/classic)

## Porsche Museum

In Stuttgart-Zuffenhausen nemen meer dan 80 auto's u mee langs de indrukwekkende geschiedenis van Porsche. Van het prille begin tot nu. Met ware iconen zoals de 356, 911 en 917. Tentoongesteld in een unieke omgeving.





**Technische gegevens.**

Motor	Macan	Macan S
Bouwwijze	R4 turbomotor	V6 turbomotor
Aantal cilinders	4	6
Aantal kleppen per cilinder	4	4
Cilinderinhoud, effectief	1.984 cm <sup>3</sup>	2.995 cm <sup>3</sup>
Max. vermogen (DIN) verbrandingsmotor bij toerental	180 kW (245 pk) bij 5.000-6.750 1/min	260 kW (354 pk) bij 5.400-6.400 1/min
Maximumkoppel verbrandingsmotor bij toerental	370 Nm bij 1.600-4.500 1/min	480 Nm bij 1.400-4.800 1/min
Brandstofsoort	Super Plus (RON 98)	Super (RON 95)

#### Krachtoverbrenging

Aandrijving	Porsche Traction Management (PTM): permanente 4-wielaandrijving met elektronisch geregelde, kenveldgergelde lamellenkoppeling, een automatisch remdifferential (ABD) en aandrijfslipregeling	Porsche Traction Management (PTM): permanente 4-wielaandrijving met elektronisch geregelde, kenveldgergelde lamellenkoppeling, een automatisch remdifferential (ABD) en aandrijfslipregeling
Transmissie	7-traps Porsche Doppelkupplung (PDK)	7-traps Porsche Doppelkupplung (PDK)
Koppelverdeling 4-wielaandrijving voor/achter	Variabel	Variabel

Motor	Macan GTS	Macan Turbo
Bouwwijze	V6 bi-turbomotor	V6 bi-turbomotor
Aantal cilinders	6	6
Aantal kleppen per cilinder	4	4
Cilinderinhoud, effectief	2.894 cm <sup>3</sup>	2.894 cm <sup>3</sup>
Max. vermogen (DIN) verbrandingsmotor bij toerental	280 kW (380 pk) bij 5.200-6.700 1/min	324 kW (440 pk) bij 5.700-6.600 1/min
Maximumkoppel verbrandingsmotor bij toerental	520 Nm bij 1.750-5.000 1/min	550 Nm bij 1.900-5.600 1/min
Brandstofsoort	Super Plus (RON 98)	Super Plus (RON 98)

#### Krachtoverbrenging

Aandrijving	Porsche Traction Management (PTM): permanente 4-wielaandrijving met elektronisch geregelde, kenveldgergelde lamellenkoppeling, een automatisch remdifferential (ABD) en aandrijfslipregeling	Porsche Traction Management (PTM): permanente 4-wielaandrijving met elektronisch geregelde, kenveldgergelde lamellenkoppeling, een automatisch remdifferential (ABD) en aandrijfslipregeling
Transmissie	7-traps Porsche Doppelkupplung (PDK)	7-traps Porsche Doppelkupplung (PDK)
Koppelverdeling 4-wielaandrijving voor/achter	Variabel	Variabel

Onderstel	Macan	Macan S
Vooras	As met dubbele dwarsdraagarmen, onafhankelijke wielophanging	As met dubbele dwarsdraagarmen, onafhankelijke wielophanging
Achteras	As met trapeziumdraagarm met koersstabilisatie	As met trapeziumdraagarm met koersstabilisatie
Stuurinrichting	Elektromechanisch bekrachtigd	Elektromechanisch bekrachtigd
Draaicirkel	11,96 m	11,96 m
Remsysteem	Remmen met vaste aluminium monobloc remzadels met 4 zuigers voor, gecombineerde vuistzadelremmen met 1 zuiger achter, inwendig geventileerde remschijven voor en achter	Remmen met vaste aluminium monobloc remzadels met 6 zuigers voor, gecombineerde vuistzadelremmen met 1 zuiger achter, inwendig geventileerde remschijven voor en achter
Remschijven vooras, diameter/dikte	345 mm/30 mm	360 mm/36 mm
Remschijven achteras, diameter/dikte	330 mm/22 mm	330 mm/22 mm
Velgen	Voor: 8 J × 18 ET 21, achter: 9 J × 18 ET 21	Voor: 8 J × 18 ET 21, achter: 9 J × 18 ET 21
Banden	Voor: 235/60 R 18, achter: 255/55 R 18	Voor: 235/60 R 18, achter: 255/55 R 18

#### Gewichten

Leeggewicht volgens DIN	1.795 kg	1.865 kg
Leeggewicht volgens EG-richtlijn <sup>1)</sup>	1.870 kg	1.940 kg
Maximaal toegestaan gewicht	2.510 kg	2.580 kg
Maximaal laadvermogen	715 kg	715 kg
Max. toegestane dakbelasting met Porsche daktransportsysteem	75 kg	75 kg
Maximaal trekgewicht (geremd)	2.000 kg	2.400 kg

#### Rijprestaties

Topsnelheid	225 km/u	254 km/u
Acceleratie 0-100 km/u	6,7 s	5,3 s
Acceleratie 0-100 km/u met Launch Control <sup>2)</sup>	6,5 s	5,1 s
Acceleratie 0-160 km/u	17,5 s	13,0 s
Acceleratie 0-160 km/u met Launch Control <sup>2)</sup>	17,3 s	12,8 s
Tussenacceleratie (80-120 km/u)	4,9 s	3,6 s

Onderstel	Macan GTS	Macan Turbo
Vooras	As met dubbele dwarsdraagarmen, onafhankelijke wielophanging	As met dubbele dwarsdraagarmen, onafhankelijke wielophanging
Achteras	As met trapeziumdraagarm met koersstabilisatie	As met trapeziumdraagarm met koersstabilisatie
Stuurinrichting	Elektromechanisch bekrachtigd	Elektromechanisch bekrachtigd
Draaicirkel	11,96 m	11,96 m
Remsysteem	Vaste aluminium monobloc remzadels met 6 zuigers voor, gecombineerde vuistzadelremmen met 1 zuiger achter, inwendig geventileerde remschijven voor en achter	Vaste aluminium monobloc remzadels met 6 zuigers voor, gecombineerde vuistzadelremmen met 1 zuiger achter, inwendig geventileerde remschijven voor en achter
Remschijven vooras, diameter/dikte	360 mm/36 mm	390 mm/38 mm
Remschijven achteras, diameter/dikte	330 mm/22 mm	356 mm/28 mm
Velgen	Voor: 9 J × 20 ET 26, achter: 10 J × 20 ET 19	Voor: 9 J × 20 ET 26, achter: 10 J × 20 ET 19
Banden	Voor: 265/45 R 20, achter: 295/40 R 20	Voor: 265/45 R 20, achter: 295/40 R 20

#### Gewichten

Leeggewicht volgens DIN	1.910 kg	1.945 kg
Leeggewicht volgens EG-richtlijn <sup>1)</sup>	1.985 kg	2.020 kg
Maximaal toegestaan gewicht	2.580 kg	2.580 kg
Maximaal laadvermogen	670 kg	635 kg
Max. toegestane dakbelasting met Porsche daktransportsysteem	75 kg	75 kg
Maximaal trekgewicht (geremd)	2.400 kg	2.400 kg

#### Rijprestaties

Topsnelheid	261 km/u	270 km/u
Acceleratie 0-100 km/u	4,9 s	4,5 s
Acceleratie 0-100 km/u met Launch Control <sup>2)</sup>	4,7 s	4,3 s
Acceleratie 0-160 km/u	11,6 s	10,5 s
Acceleratie 0-160 km/u met Launch Control <sup>2)</sup>	11,4 s	10,3 s
Tussenacceleratie (80-120 km/u)	3,3 s	2,9 s

1) De EG-norm gaat uit van het leeggewicht van een voertuig in de standaarduitvoering. Bij speciale uitvoeringen kan deze waarde naar boven afwijken. De hier opgegeven waarde is inclusief 75 kg voor de bestuurder.

2) In combinatie met het tegen meerprijs leverbare Sport Chrono Pakket.

Volume	Macan	Macan S	Macan GTS	Macan Turbo
Kofferbakvolume tot bovenrand achterbank	488 l	488 l	488 l	488 l
Kofferbakvolume bij neergeklapte achterbank	1.503 l	1.503 l	1.503 l	1.503 l
Tankinhoud	65 l	65 l	65 l	75 l
<b>Afmetingen</b>				
Lengte	4.696 mm	4.696 mm	4.686 mm	4.684 mm
Breedte met buitenspiegels (zonder buitenspiegels)	2.098 mm (1.923 mm)	2.098 mm (1.923 mm)	2.098 mm (1.926 mm)	2.098 mm (1.926 mm)
Hoogte (met dakrail)	1.624 mm (1.630 mm)	1.624 mm (1.630 mm)	1.609 mm (1.615 mm)	1.624 mm (1.630 mm)
Wielbasis	2.807 mm	2.807 mm	2.807 mm	2.807 mm
Aanloophoek (afloophoek)	16,9° (23,6°)	16,9° (23,6°)	21,5° (22,1°)	23,8° (23,6°)
Tophellingshoek	16,9°	16,9°	15,7°	16,9°
Maximale waaddiepte bij standaardonderstel (DIN leeg)	300 mm	300 mm	285 mm	300 mm
Bodemvrijheid standaardonderstel (DIN leeg)	205 mm	205 mm	190 mm	205 mm

Brandstofverbruik/emissie (WLTP) <sup>1)</sup>	Macan	Macan S	Macan GTS	Macan Turbo
Verbruik laag, in l/100 km	14,9–13,5	15,1–14,9	16,3–15,7	16,9–16,1
Verbruik middel, in l/100 km	10,6–10,0	11,5–10,4	11,5–10,9	11,8–11,1
Verbruik hoog, in l/100 km	9,7–8,9	10,2–9,3	10,5–9,9	10,4–9,9
Verbruik extra hoog, in l/100 km	11,0–10,2	12,0–10,6	11,5–11,0	11,6–11,1
Verbruik gecombineerd, in l/100 km	11,0–10,2	11,8–10,7	11,8–11,3	12,0–11,4
Partikelfilter	Ja	Ja	Ja	Ja
CO <sub>2</sub> -emissie gecombineerd, in g/km	250–232	267–243	268–255	271–259
Emissienorm	Euro 6d-ISC-FCM	Euro 6d-ISC-FCM	Euro 6d-ISC-FCM	Euro 6d-ISC-FCM

1) Het toevoegen van pakketten, optionele velgen en/of opties heeft invloed op de CO<sub>2</sub>-uitstoot, theoretische verbruikscijfers en het gewicht van de auto. Voor de technische gegevens van de door u gewenste auto inclusief pakketten, optionele velgen en/of opties verwijzen wij u naar de Car Configurator of uw dealer.

Type band	Maat	Energieeffizienzklasse/ Rollwiderstand	Grip op nat wegdek	Extern afrogluid* klasse	Extern afrogluid (dB)
Zomerbanden	235/60 R 18	C	A		73-71
	255/55 R 18	C	A		73-71
	235/55 R 19	C-B	A		71-69
	255/50 R 19	C-B	B-A		72-70
	265/45 R 20	C	B-A		71-67
	295/40 R 20	C-B	B-A		71-69
	265/40 R 21	C	B-A		72-71
	295/35 R 21	C-B	B-A		74-71

De specifieke bestelling van een bepaalde band is om logistieke en productietechnische redenen niet mogelijk.

\* Weinig rolgeluid, gemiddeld rolgeluid, veel rolgeluid.



Midden in het leven. En altijd dichtbij. Op de weg, maar ook op internet.  
Dankzij de eenvoudige verbinding met sociale netwerken bent u altijd flexibel.

[www.porsche.com/macan](http://www.porsche.com/macan)



[www.youtube.com/porsche](http://www.youtube.com/porsche)



[www.facebook.com/porsche](http://www.facebook.com/porsche)



[www.twitter.com/porsche](http://www.twitter.com/porsche)



[www.pinterest.com/porsche](http://www.pinterest.com/porsche)



[www.instagram.com/porsche](http://www.instagram.com/porsche)







© Dr. Ing. h.c. F. Porsche AG, 2020  
Alle teksten, foto's en overige gegevens  
uit deze brochure zijn auteursrechtelijk eigendom  
van Dr. Ing. h.c. F. Porsche AG.

Elke vorm van vermenigvuldiging, vertoning of  
overig gebruik van dit materiaal is niet toegestaan  
zonder voorafgaande, schriftelijke toestemming  
van Dr. Ing. h.c. F. Porsche AG.

Dr. Ing. h.c. F. Porsche AG steunt het gebruik van  
duurzaam geproduceerd papier. Het papier van deze  
brochure voldoet aan de strenge regels die de FSC®  
(Forest Stewardship Council®) voorschrijft.

Porsche, het Porsche embleem, 911, 918 Spyder,  
Macan, PCCB, PCM, PDK, PSM, Tequipment en  
overige aanduidingen zijn gedeponeerde handels-  
merken van Dr. Ing. h.c. F. Porsche AG.

Dr. Ing. h.c. F. Porsche AG  
Porscheplatz 1  
70435 Stuttgart  
Germany  
[www.porsche.com](http://www.porsche.com)

Versie: 09/2020  
Printed in Germany  
WSLA2101000191 NL/WW

