



PORSCHE



Cayenne Coupé 车型

锐不可当

打造出众身型



这一外形已延续多年。标志性的飞线，历经延长、增高和降低，但本质从未改变。它在赛场上屡获殊荣。无人不知，无人不识。哪怕是在黑夜中，迷雾中，甚至蒙上双眼。这一外形象征着我们的性格。它并非能够轻易设计造就，只能通过不懈的努力锻造获得。冲刺，坚韧，毅力，周而复始，直至精疲力竭。就如同塑造肌肉，锻炼是唯一途径。

Cayenne Coupé 锐不可当



灵动。只需数秒，即可应对各种各样的情况。总有新的变化，总能与众不同。这就是运动员身手敏捷的原因。同样，Cayenne Coupé 配备了自适应可伸缩后扰流板。更加势不可当的是标志性轮廓：911 飞线。

内在成就 卓越性能

运动或许多样
目标始终如一



运动的需求多种多样。因此，前排 18 向运动型座椅以及后排的运动型座椅专为适应每一种动作而设计。配备遮阳帘的全景玻璃天窗让一切映入眼帘。就像运动员要轻身上阵一样，本款车型可搭载各版本轻质运动组件，每种运动组件都可为这款跑车提供仿形碳纤维车顶以及 22 英寸 GT Design 车轮。根据车型最多可减重 22 kg，这正可赋予它在更轻量化级别上的竞争力。



即使是内饰，一切细节也只为胜利而存在。传统钻石纹理的织物座椅中心、Race-Tex 面料的车顶衬里和运动型方向盘，

Cayenne Coupé 已万事俱备，只待赛场上一展风采。采用 Sport Chrono 组件的模拟计时器，可轻松记录高超的运动性能。

纯粹
动感





锻炼皆有极限 极限只为超越

别具一格的设计邂逅始终如一的性能，惺惺相惜。为实现卓越性能，Cayenne Coupé 进行了重新诠释，实现了协调统一。那么成果如何？最终证明，哪怕是重量的锤炼也离不开协作：发动机和底盘整体发力。空气动力学和外观设计的融合造就了这款跑车，每分每秒都能发挥自身最大的性能潜力，而在视觉上也能体现出构建它的轻质运动组件。除了仿形碳纤维车顶和 22 英寸 GT Design 车轮，车外后视镜上部饰件、导气叶片或后端扩散板上的碳纤维细节都只为确保实现一个明确的目标：造型以性能为依归，锐不可当。



- 车内：
- 配备遮阳帘的全景玻璃天窗
 - 前排运动型座椅 (8 向电动调节) 带一体式头枕，后排两个独立运动型座椅
 - 前排自适应运动型座椅 (18 向电动调节)
 - 前排舒适型座椅 (14 向电动调节)，后排 2+1 舒适型座椅
 - 座椅通风
 - 按摩功能
 - 环境氛围灯
 - 4 区域自动恒温空调
 - 空气净化离子发生器，改善车内空气质量

- 照明与辅助系统：
- LED 主大灯
 - 保时捷动态照明系统 (PDLS)
 - 带保时捷动态照明系统升级版 (PDLS Plus) 且采用矩阵光束技术的 LED 主大灯
 - 碰撞和制动辅助系统
 - 自适应巡航定速控制系统
 - 夜视辅助系统
 - 抬头显示系统
 - 车道保持辅助系统和车道变换辅助系统
 - 前部和后部停车辅助系统，包含全景影像系统

- 设计：
- 标志性 911 飞线
 - 更具运动感，外形孔武有力
 - 内饰采用保时捷先进驾驶舱和直接触摸控制
 - SportDesign 组件
 - 多版本轻质运动组件
 - 20-22 英寸车轮

- 驾驶动态：
- 带保时捷主动悬挂管理系统 (PASM) 的自适应空气悬架
 - 保时捷动态底盘控制系统 (PDCC)
 - 后桥转向系统
 - 保时捷 4D 底盘控制
 - 保时捷扭矩引导系统 (PTV) 升级版
 - 保时捷牵引力控制管理系统 (PTM)
 - Sport Chrono 组件
 - 动力转向升级版

- 连接性和资讯娱乐信息：
- 保时捷通讯管理系统 (PCM)，含在线导航模组和分辨率 12.3 英寸全高清触摸式显示屏、丰富的接口和带网络连接的语音控制系统
 - 智慧互联模组升级版 (Connect Plus)，含 Apple CarPlay、带 SIM 卡读卡器的 LTE 通信模组和集成式 SIM 卡
 - 多种保时捷智慧互联服务
 - 保时捷智慧互联应用程序
 - 越野助手应用程序
 - BOSE® 环绕声音响系统
 - Burmester® 高端 3D 环绕声音响系统

Cayenne S Coupé

- 2.9 升双涡轮增压 V6 发动机
输出功率高达 324 kW (440 PS)
- 最大扭矩 550 Nm

Cayenne Turbo Coupé

- 4.0 升双涡轮增压 V8 发动机
输出功率高达 404 kW (550 PS)
- 最大扭矩 770 Nm

Cayenne Coupé

- 3.0 升涡轮增压 V6 发动机
输出功率高达 250 kW (340 PS)
- 最大扭矩 450 Nm

Cayenne Coupé 车型



Cayenne E-Hybrid Coupé

- 2.0 升涡轮增压直列 4 缸发动机和 100 kW 电动机，系统输出总功率高达 284 kW (386 PS)

休息日不是用来放松的，而是用来自我提升的。尤其是您的肌肉。对 Cayenne E-Hybrid Coupé 而言，充电的过程不是休息，而是为完成下一个使命积蓄能量。

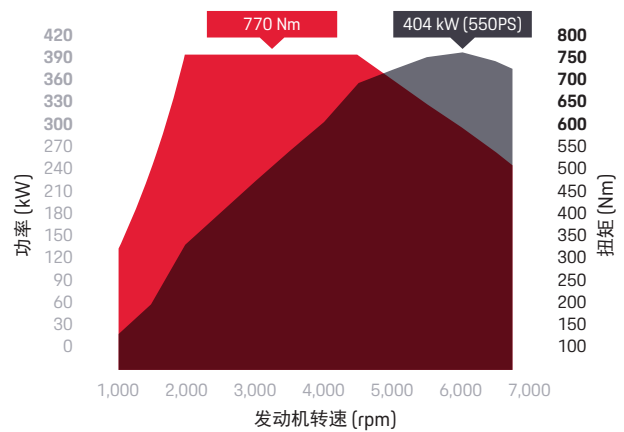
Cayenne Coupé 车型

Sport Chrono 组件
除了仪表板上的模拟计时器，Sport Chrono 组件还包含多功能运动型方向盘上的模式开关，用于在以下四种模式间进行切换："Normal" (标准) 模式、"Sport" (运动) 模式、"Sport Plus" (运动升级) 模式和 "Individual" (个性化) 模式。例如，在瞬息之间即可完成对 Coupé 底盘和驾驶动态的调节。可在仪表组内的显示器上查看纵向和横向加速度，并在保时捷通讯管理系统 (PCM) 内的性能显示器上查看单圈时间。

8 速 Tiptronic S 变速箱
这款跑车的运动性完全由您掌控——更重要的是，重新开发的 8 速 Tiptronic S 变速箱绝对能够跟随您的掌控。同时，油耗更低，舒适性更高。

航行
为了节省燃油，在某些情况下可以采用航行功能。此时，发动机与变速箱之间的动力连接切断，降至怠速。

驱动系统



Cayenne Turbo Coupé: 功率 404 kW (550 PS) 对应转速 5,750-6,000 rpm；
扭矩 770 Nm 对应转速 2,000-4,500 rpm

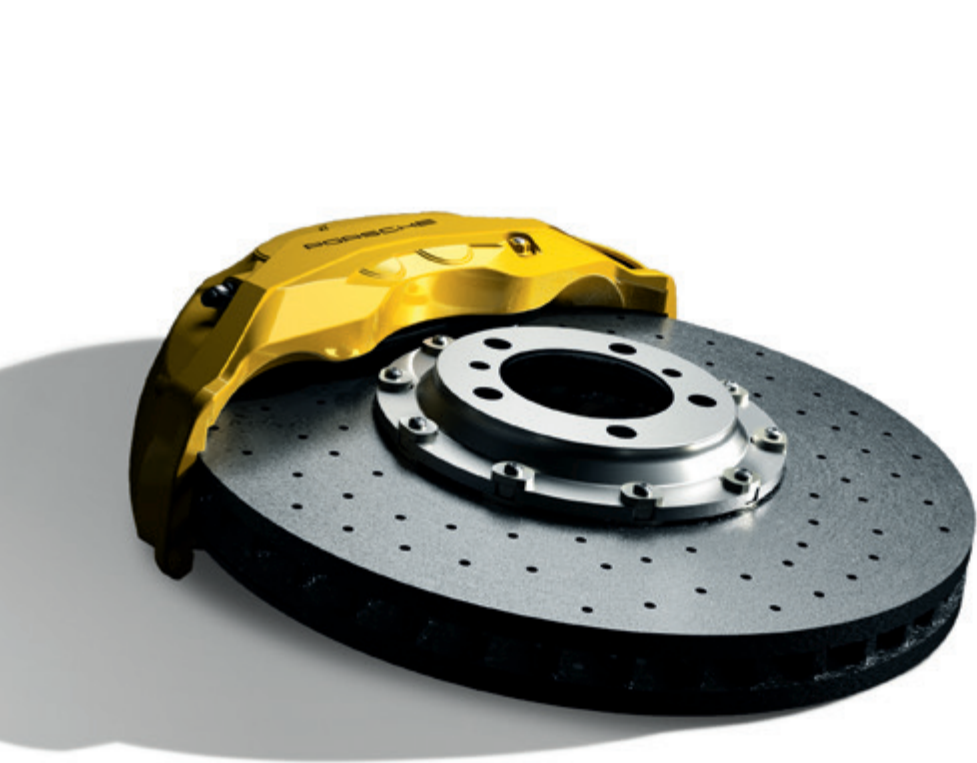


Cayenne Turbo Coupé 搭载的 4.0 升双涡轮增压发动机

- Cayenne Turbo Coupé**
- 4.0 升双涡轮增压发动机，搭载双涡管涡轮增压器和自适应气缸控制
 - 最大功率：404 kW (550 PS)
 - 最大扭矩：770 Nm，对应转速 2,000-4,500 rpm
 - 0-100 km/h 加速时间 3.9 秒

- Cayenne S Coupé**
- 2.9 升双涡轮增压发动机
 - 最大功率：324 kW (440 PS)
 - 最大扭矩：550 Nm，对应转速 2,000-5,500 rpm
 - 0-100 km/h 加速时间 5.0 秒

- Cayenne Coupé**
- 3.0 升涡轮增压发动机，搭载双涡管涡轮增压器
 - 最大功率：250 kW (340 PS)
 - 最大扭矩：450 Nm，对应转速 1,340-5,300 rpm
 - 0-100 km/h 加速时间 6.0 秒



1 保时捷陶瓷复合制动系统 (PCCB):
制动盘直径, 前桥 440 mm, 后桥 410 mm

保时捷表面镀层制动系统 (PSCB)

全新陶瓷涂层 (碳化钨) 使铸铁制动盘即使经过较长时间的静止也能保持光泽, 因为这种陶瓷涂层不会生锈或失去光泽, 并且可以显著减少制动粉尘的产生。保时捷表面镀层制动系统 (PSCB) 即使在重负荷条件下也能确保制动的稳定性。

保时捷陶瓷复合制动系统 (PCCB)

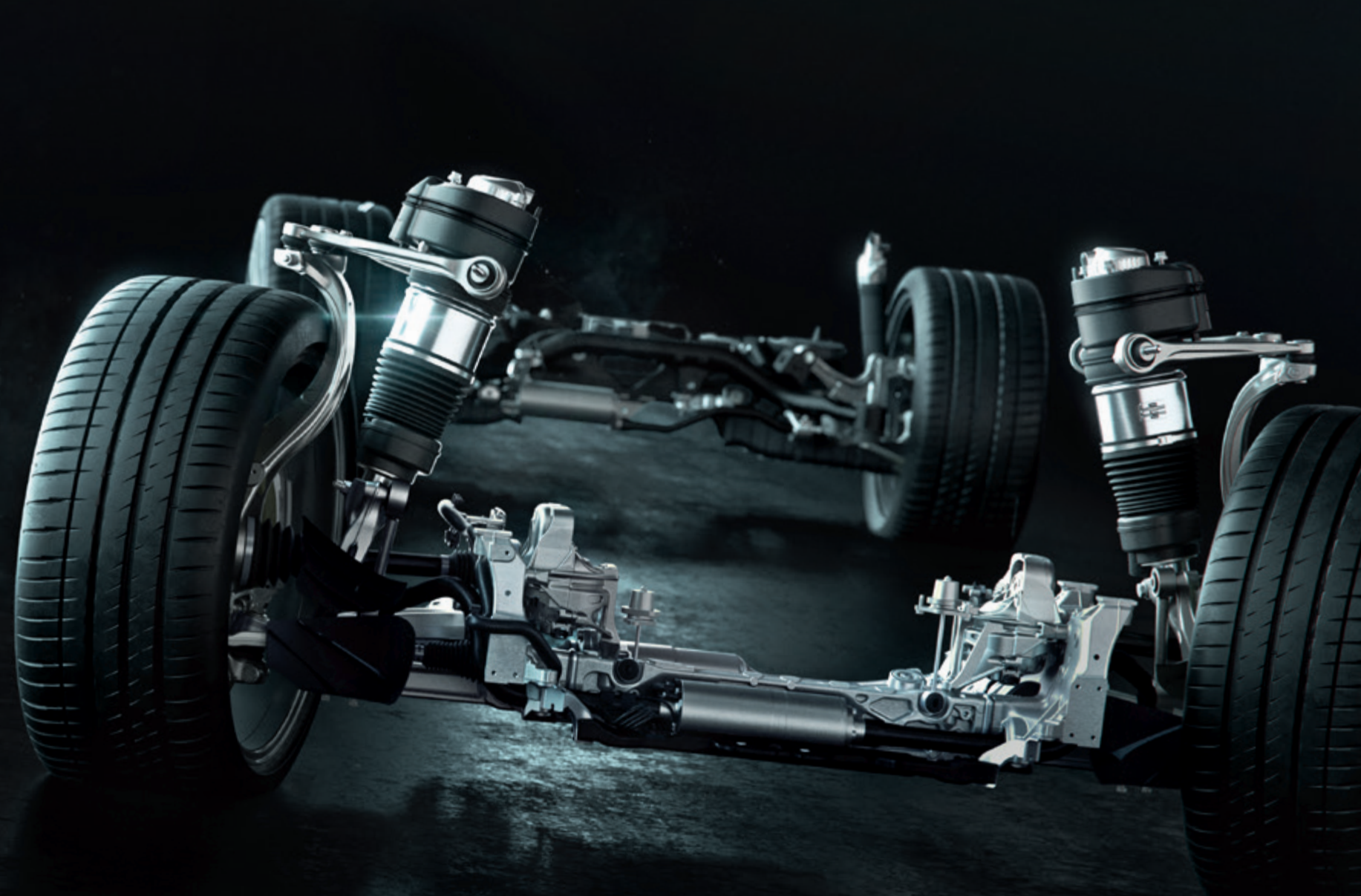
保时捷陶瓷复合制动系统 (PCCB) 采用钻孔式陶瓷制动盘, 即使在恶劣的条件下也能确保最佳制动性能, 而得益于其出色的制动保持力, 制动距离更短。陶瓷制动盘比同类铸铁制动盘轻约 50%, 因而可对驾驶动态产生积极影响。

保时捷 4D 底盘控制

保时捷 4D 底盘控制为悬挂控制增添了新的内涵维度。可根据纵向、横向和垂直加速度对当前行驶条件进行分析。根据这些数据计算出适宜的驾驶条件, 并且实时同步所有底盘系统: 第四个维度。目的是实现优化的整体性能。

保时捷动态底盘控制系统 (PDDC), 包括保时捷扭矩引导系统升级版 (PTV Plus)

保时捷动态底盘控制系统 (PDCC) 是一种主动防侧倾系统。配备电动机械式防侧倾杆, 能够在车辆转弯时最大限度地主动减小车身的横向运动。此外, 它在不平坦的地面上还能最大程度降低横向不稳定性。最终实现灵活性和驾驶动态的提升。搭配保时捷扭矩引导系统升级版 (PTV Plus) 还可提升行驶稳定性和转弯性能。



底盘与制动系统



大多数运动员都对自己有着极高的要求。20 英寸车轮可以毫不费力地满足这些要求，21 英寸车轮则可以带您提升一个层次，而 22 英寸车轮则清楚地昭示：对于真正的运动员来说，速度提升永无止境。

- 1 20 英寸 Cayenne Design 车轮
- 2 20 英寸 Cayenne Sport 车轮
- 3 21 英寸抛光表面深钛色 Cayenne Turbo 车轮，Cayenne Turbo 专属标准配置
- 4 21 英寸缎纹铂色 Cayenne Turbo Design 车轮
- 5 21 英寸 RS Spyder Design 车轮
- 6 22 英寸 911 Turbo Design 车轮
- 7 22 英寸缎纹黑色 GT Design 车轮¹⁾，仅搭配黑色轻质运动组件提供
- 8 22 英寸 RS Spyder Design 车轮

21 英寸和 22 英寸车轮配有涂漆轮眉以及带全彩保时捷盾徽的车轮中心。

1) 还有缎纹铂色可供选择，仅搭配轻质运动组件提供。



轻质运动组件

有三个版本的轻质运动组件可供选择。在 Cayenne Turbo Coupé 上，每种版本都包含仿形碳纤维车顶、带碳纤维扩散板饰件的 SportDesign 组件、22 英寸 GT Design 车轮，以及运动型排气系统。碳纤维内饰组件采用黑色内饰：四个黑色真皮（部分）运动型座椅，座椅中心采用传统钻石纹理织物。车顶衬里和方向盘饰件采用 Race-Tex 面料。

黑色轻质运动组件

轻质运动组件可作为选装配置提供，其中包括后裙板、车轮拱罩模塑件、侧裙、车门侧栏、前裙板、进气格栅、黑色（哑光）涂漆导气叶片，以及 22 英寸缎纹黑色涂漆 GT Design 车轮。

Porsche Exclusive Manufaktur

碳纤维轻质运动组件

碳纤维轻质运动组件，带导气叶片和碳纤维车外后视镜上部饰件。进气格栅和后视镜下部饰件及底座采用黑色高光漆饰。

Porsche Exclusive Manufaktur

车轮与轻质运动组件



BOSE® 环绕声音响系统

BOSE® 环绕声音响系统具备 14 个功率放大器通道。总输出功率：710 W。14 个音箱当中包括一个单独的副低音音箱，可确保声音得到均衡、逼真的再现。BOSE® SoundTrue® 增强技术可为 MP3 等压缩文件格式带来更高的音质和更好的动态音效。AudioPilot® 噪音补偿技术可抵消静态噪音。

Burmester® 3D 高端环绕声音响系统

该系统总输出功率 1,455 W，配备 21 个独立控制的音箱，其中包括一个带 400 W D 级数字放大器的有源副低音音箱，双路中央音响系统，膜片总面积超过 2,500 cm²。集成在 A 柱中的音箱与专门设计的 Auro-3D® 算法相结合，营造出令人惊叹的全新 3D 音响效果。精选音箱上的优雅镀锌饰件和 "Burmester®" 标志，凸显这款 Coupé 的独特性，而伴随着出色声效的烘托，一切锤炼也显得更加严苛。

保时捷智慧互联

还有什么能够更进一步提升性能？正确的态度。通过保时捷通讯管理系统 (PCM) 和保时捷智慧互联提供的智能服务和应用程序，Cayenne Coupé 的功能得以扩展。可为您提供实时交通信息，查找餐厅，显示在目的地可用的驻车位。还能让您使用 Apple CarPlay。

注：保时捷智慧互联服务包括至少 3 个月不受限制的免费试用期，具体时长因服务套餐和国家而异。在某些国家可能无法使用所有保时捷智慧互联服务或个性化服务。此外，价格中包含一个带有数据流量的插入式 SIM 卡，用于选定的保时捷智慧互联服务。PCM Connect SIM 应用程序还有付费数据套餐可供选择，以便通过插入式 SIM 卡在这些国家使用 WiFi 热点以及其它非自带的保时捷智慧互联服务，例如音乐流播放等等。如需详细了解免费试用期、后续费用以及各项服务在您所在国家或地区的供应情况，请扫描下方二维码。



保时捷智慧互联与音响系统





自适应巡航定速控制系统

对于运动来说，专注即是一切。为了确保您的注意力在驾驶时不受干扰，自适应巡航定速控制系统可自动针对前方车辆保持安全车距。该系统可预测优化您的车速，识别您行车路线上的限速值和道路坡度，从而优化调整换挡策略进行适应。另外还有主动车道保持辅助系统。该组件整合自适应巡航定速控制系统和车道保持功能，可在主要城际公路和机动车道上使用，即使在拥堵交通条件下也可应用。

抬头显示系统

若有需要，还有新款全色抬头显示系统可提供支持。所有相关驾驶信息均近在您眼前，无需分神查找。

带保时捷动态照明系统升级版 (PDLS Plus) 且采用矩阵光束技术的 LED 主大灯 84 颗 LED 灯可根据当前交通路况通过关闭或变光进行调节。这一功能的优点在于，前方和对向行驶的车辆不会受到您的车灯影响，但您眼前和两侧的区域仍将得到充分的照明。让您能够完全专注于前方的道路。保时捷动态照明系统升级版 (PDLS Plus) 还包含电子弯道灯和基于导航数据的十字路口辅助灯功能。当您接近十字路口或丁字路口时，光锥会变得更宽更短，增强道路左右两侧的照明效果。

照明与辅助系统





1



2



3



4

1 21 英寸 Cayenne Exclusive Design 车轮

Porsche Exclusive Manufaktur

2 22 英寸 Cayenne Sport Classic 车轮

Porsche Exclusive Manufaktur

3 22 英寸哑光铂金涂漆 Cayenne Sport Classic 车轮

Porsche Exclusive Manufaktur

4 22 英寸黑玉色金属漆 Cayenne Sport Classic 车轮

Porsche Exclusive Manufaktur

个性化配置 Cayenne Coupé，关注每一个细节。不论是多功能运动型方向盘选择合适的制动器、材料和缝线，还是为合金车轮应用与车辆同色的涂漆：可以满足您的一切愿望。

个性化



放飞想象力
哑灰色 Cayenne Coupé



Porsche Exclusive Manufaktur 提供的配置示例

- 1 22 英寸黑色 (高光) 涂漆 Cayenne Sport Classic 车轮, 黑色 (高光) 涂漆门把手, 带保时捷动态照明系统升级版 (PDLS Plus) 且采用矩阵光束技术的黑色 LED 主大灯
- 2 深色 LED 尾灯和灯带, 带有黑色运动型尾管的运动型排气系统, 碳纤维设计组件, 缎纹黑色涂漆 "PORSCHE" 标志
- 3 波尔多红色安全带, 座椅头枕上带保时捷盾徽, 真皮车顶衬里把手
- 4 采用对比色装饰缝线和真皮座椅中心的内饰组件 (波尔多红装饰缝线/哑灰真皮座椅中心), 前部带压花车型标志的中控台扶手



外观

纯色漆车身颜色



白色



黑色

金属漆车身颜色



细花白金属漆



黑玉色金属漆



石英灰金属漆



桃红木金属漆



白云石金属漆



月光蓝金属漆

特殊颜色



熔岩橙



哑灰



开司米金属漆



胭脂红

颜色

内饰

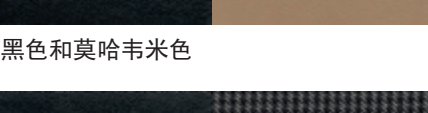
标准内饰颜色 部分真皮



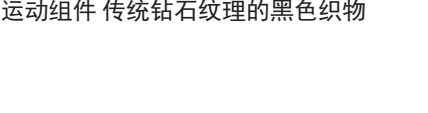
黑色



板岩灰



黑色和莫哈韦米色



运动组件 传统钻石纹理的黑色织物

标准内饰颜色 真皮



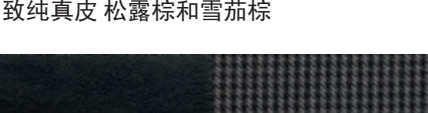
黑色



板岩灰



致纯真皮 松露棕



致纯真皮 松露棕和雪茄棕



黑色和莫哈韦米色



黑色和波尔多红



板岩灰和莫哈韦米色



石墨蓝和哑灰

饰件



黑色 (高光)



碳纤维 (高光)



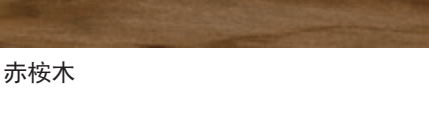
菱格纹铝合金



织纹拉丝铝合金



深色胡桃木

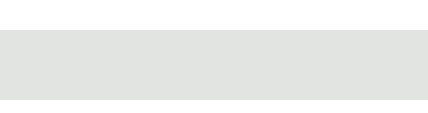


天然灰橄榄木



赤桉木

Porsche Exclusive Manufaktur 饰件



涂漆



真皮



烟栗木

技术数据

发动机	Cayenne Coupé	Cayenne S Coupé	Cayenne Turbo Coupé	Cayenne E-Hybrid Coupé
类型	涡轮增压 V6 发动机	双涡轮增压 V6 发动机	双涡轮增压 V8 发动机	涡轮增压直列 4 缸发动机
每缸气门数	4	4	4	4
排量	2,995 cm³	2,894 cm³	3,996 cm³	1,984 cm³
最大功率	250 kW (340 PS)	324 kW (440 PS)	404 kW (550 PS)	内燃机: 185 kW (251 PS) 电动机: 100 kW (136 PS) 总系统: 284 kW (386 PS)
最大功率对应发动机转速范围	5,300-6,400 rpm	5,700-6,600 rpm	5,750-6,000 rpm	内燃机: 5,000-6,000 rpm 电动机: 2,800 rpm 总系统: 4,750-6,000 rpm
最大扭矩	450 Nm	550 Nm	770 Nm	内燃机: 370 Nm 电动机: 待公布 总系统: 600 Nm
最大扭矩对应发动机转速范围	1,340-5,300 rpm	2,000-5,500 rpm	2,000-4,500 rpm	内燃机: 1,600-4,500 rpm 电动机: < 2,300 rpm 总系统: 1,000-4,000 rpm
变速箱				
驱动形式	四轮驱动	四轮驱动	四轮驱动	四轮驱动
自动变速箱类型	8 速 Tiptronic S 变速箱	8 速 Tiptronic S 变速箱	8 速 Tiptronic S 变速箱	8 速 Tiptronic S 变速箱
性能				
最高时速	243 km/h	263 km/h	286 km/h	待公布
0-100 km/h 加速时间 搭配 Sport Chrono 组件	6.0 s	5.0 s	3.9 s	待公布

技术数据

油耗和二氧化碳	Cayenne Coupé	Cayenne S Coupé	Cayenne Turbo Coupé	Cayenne E-Hybrid Coupé
排放标准	国 VI	国 VI	国 VI	国 VI
油耗 (综合)	9.4 l/100 km	9.7 l/100 km	11.2 l/100 km	2.7 l/100 km
二氧化碳排放 (综合)	224 g/km	231 g/km	267 g/km	64 g/km
车身				
长度	4,931 mm	4,931 mm	4,939 mm	4,931 mm
宽度 (含车外后视镜)	1,983 mm (2,194 mm)	1,983 mm (2,194 mm)	1,989 mm (2,194 mm)	1,983 mm (2,194 mm)
高度	1,676 mm	1,676 mm	1,653 mm	1,653 mm
轴距	2,895 mm	2,895 mm	2,895 mm	2,895 mm
空载重量	2,080 kg	2,120 kg	2,205 kg	待公布
容许总重	2,795 kg	2,825 kg	2,915 kg	2,940 kg
车轮				
车轮类型 (前)	9.0 J x 20 ET 50	9.0 J x 20 ET 50	9.5 J x 21 ET 46	9.0 J x 20 ET 50
车轮类型 (后)	10.5 J x 20 ET 55	10.5 J x 20 ET 55	11.0 J x 21 ET 49	10.5 J x 20 ET 55
轮胎尺寸 (前)	275/45 R 20	275/45 R 20	285/40 R 21	275/45 R 20
轮胎尺寸 (后)	305/40 R 20	305/40 R 20	315/35 R 21	305/40 R 20
容量				
行李厢容积 (到后排座椅顶部)	625 升	625 升	598 升	500 升
行李厢容积 (后排座椅折叠)	1,540 升	1,540 升	1,513 升	1,440 升
燃油箱	90 升	90 升	90 升	待公布

保时捷车辆配置器

借助保时捷车辆配置器，只需 4 个简单步骤，即刻打造专属的个性座驾。

所有配置均以立体形式呈现，这样您可以在计算机屏幕上实时观察配置结果，更能以任意角度观看、保存以及打印自己的配置。

此外，您还可以轻松地选择和取消各种选装配置，价格会被实时地计算出来。

如需了解保时捷车辆配置器以及进一步了解保时捷的迷人魅力，请扫描右侧二维码。



欲了解更多详情，请联系当地保时捷中心。
您可以扫描右方二维码，获享保时捷最新信息：



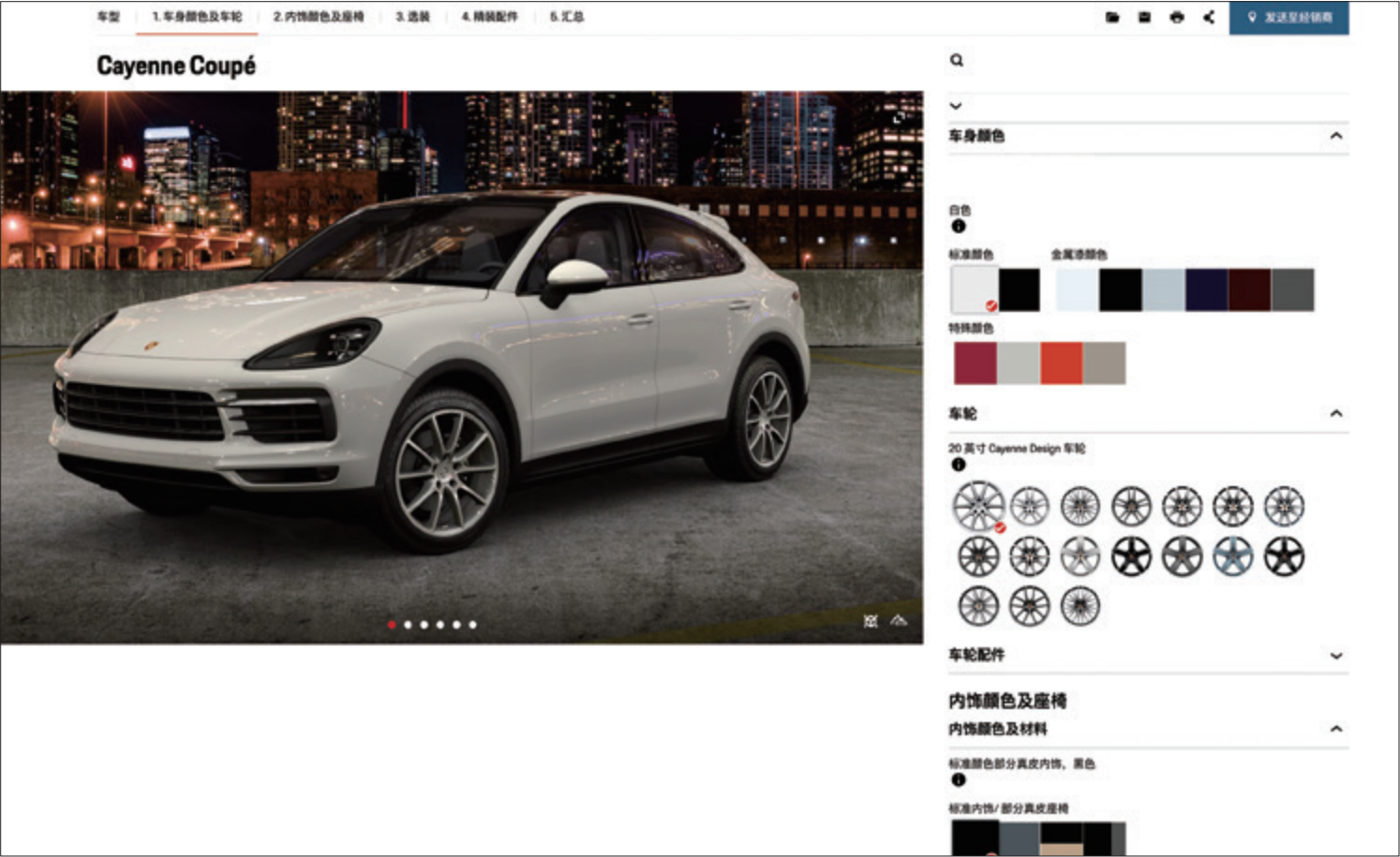
保时捷 (中国) 官方微信



保时捷 (中国) 官方微博



保时捷 (中国) 官方网站



本手册的所有文字、插图和其它信息的版权均归 Dr. Ing. h.c. F. Porsche AG 所有。
未经 Dr. Ing. h.c. F. Porsche AG 事先书面许可，不得复制、翻印或以其他方式使用本文的任何内容。

保时捷、保时捷盾徽、Cayenne、PCM、PSM、Tiptronic 以及其它标志均为 Dr. Ing. h.c. F. Porsche AG 的注册商标。

© Dr. Ing. h.c. F. Porsche AG, 2019

本手册中介绍的车型已获准在中国大陆的公路上行驶。某些配置项目仅作为额外收费选装配置提供。由于当地条件的制约和各个市场规定的不同，车型和选装配置的供应情况可能会有所变化。关于标准和选装配置信息，请咨询当地的保时捷中心或进口商。付印时 (2020 年 8 月)，我们已尽最大努力确保结构、功能、设计、性能、尺寸、重量、耗油量和使用成本等详细信息的准确度。保时捷保留对技术规格、配置和交付范围进行修改的权利。颜色可能与图示有所差异。保留对错误和遗漏进行修改的权利。

中国印刷
PCN202008E3C

